

Gamme de produits

Produits d'isolation et d'étanchéité / Prix catalogue / Caractéristiques techniques

2018



Table des matières

Produits isolants

Toiture

ISOROOF	Panneau de sous-toiture/pare-pluie ouvert à la diffusion	4
PAVATHERM-PLUS	Panneau isolant avec sous-toiture/pare-pluie	5
SWISSTHERM-COMBI	Panneau isolant complément d'autres isolants, bois suisse	6
LATTES PROFILÉES	Lattes en bois suisse pour façades ventilées	7
ISOLAIR	Panneau de sous-toiture/pare-pluie ouvert à la diffusion	8
PAVATHERM-PLUS	Panneau isolant avec sous-toiture/pare-pluie	6
PAVATHERM-COMBI	Panneau isolant complément d'autres isolants	9
PAVAROOF-K	Système de sous-toiture pour toiture à double ventilation	16
PAVISO	Système de sous-toiture pour isolation supplém., pose à recouvrement	17

Murs et façades

ISOROOF	Panneau de sous-toiture/pare-pluie ouvert à la diffusion	4
PAVATHERM-PLUS	Panneau isolant avec sous-toiture/pare-pluie	5
SWISSTHERM-COMBI	Panneau isolant complément d'autres isolants, bois suisse	6
LATTES PROFILÉES	Lattes en bois suisse pour façades ventilées	7
ISOLAIR	Panneau de sous-toiture/pare-pluie ouvert à la diffusion	8
PAVATHERM-COMBI	Panneau isolant complément d'autres isolants	9
DIFFUTHERM	Panneau isolant pour façades avec enduit (ITE)	18
PAVAWALL-BLOC	Bloc isolant en fibres de bois	19
PAVATHERM-COMBI PROTECT	Élément isolant pour la protection feu	20
PAVAPLAN 3-F	Contreventement intérieur des constructions bois	21

Aménagement intérieur / Sol

PAVATHERM-PROFIL	Panneau isolant pour plancher	13
PAVABOARD	Panneau isolant très résistant à la compression pour plancher	22
PAVAPOR	Panneau d'isolation aux bruits d'impact en fibres de bois	23
PAVASTEP	Panneau d'isolation aux bruits d'impact en fibres de bois	24
PAVAFLOOR 5.4	Sous-couche pour revêtements de sol	25
PAVAPLANUM	Granulés d'égalisation pour plancher	26
SWISSISOLANT	Panneau standard	27
PAVADENTRO	Isolation intérieure en fibres de bois	28
PAVAROOM	Panneau d'aménagement intérieur	29

Isolations

SWISSTHERM	Panneau isolant performant en fibres de bois	10
PAVATHERM	Panneau isolant performant en fibres de bois	11
PAVAFLEX-PLUS	Matériau isolant flexible en fibres de bois	12
isofloc® LM	Isolation par insufflation à partir de papier journal	14
isofloc® woodfiber	Isolation par insufflation de fibre de bois vierges	15

Panneaux en fibres de bois durs / Panneaux HDF

Panneaux en fibres de bois durs

DUR-BRUN 450	30
Panneau-HF	30

Panneaux HDF

HOMADUR BRUT PORTES	31
RENOLACK UNI	31
MULTILACK LACKGRUND	32
HOMADUR PERFO	32

Table des matières

Produits d'étanchéité

Lés

PAVATEX FBA	Lé de façade à haute résistance aux UV	33
PAVATEX LDB 0.02	Lé d'étanchéité à l'air ouvert à la diffusion	34
PAVATEX ADB	Lé de sous-toiture ouvert à la diffusion	35
PAVATEX DSB 2	Lé frein-vapeur pour pose sur voligeage	36
PAVATEX DB 3.5	Lé pare-vapeur	37
isofloc active	Film frein vapeur et d'étanchéité résistant	38
PAVATEX DB 28	Lé pare-vapeur	39

Lé de sous-toiture soudable avec les accessoires

PAVATEX UDB	Lé de sous-toiture soudable	40
	Bande UDB	41
	Solvant de soudage UDB	41
	Bouteille avec pinceau UDB	42
	Manchette UDB	42
	Colle TPU UDB	42
	UDB préconfectionné	43

Colle

PAVABOND	Adhésif universel pour lés PAVATEX	44
PAVACOLL 310/600	Colle pour l'étanchéité des panneaux et lés PAVATEX	45

Préparation du support

PAVAPRIM	Apprêt sans solvant	46
PAVABASE	Primaire d'accrochage exempt de solvant	47

Rubans

PAVAFIX WIN	Ruban adhésif enduisable	48
PAVATAPE 75/150	Ruban adhésif en caoutchouc butyle revêtu d'aluminium	49
PAVATAPE 12	Ruban adhésif double face en caoutchouc butyle	50
PAVATAPE FLEX	Ruban adhésif extensible en caoutchouc butyle	51
PAVAFIX 60/20_40/150	Ruban adhésif acrylique	52
PAVAFIX SN Band	Ruban d'étanchéité pour vis et clous	53

Accessoires pour façade à crépir

PAVACASA Cheville de fixation pour supports maçonnerie ou bois	54
PAVACASA Rosace de fixation pour finitions d'embrasure	54
PAVACASA Bande d'étanchéité	55
PAVACASA Mastic de joint	56

Outils

Lames pour découpe des panneaux isolants en fibres de bois	57
PAVAFLEX-PLUS Couteau pour isolant	57
Scie cloche pour fibres de bois	57
PAVAROOM Kit de jointoyage	57

Informations supplémentaires

Informations tarifaires et logistiques	58
Informations des commandes	58
Ouverture d'une unité de vente	58
PAVATEX Conditions générales	60/61
Certifications des produits PAVATEX	62



- Produit pouvant être exposé directement aux intempéries pendant 3 mois en tant que couverture provisoire ou dispositif d'étanchéité utilisé pendant les travaux de construction
- Couche perméable à la diffusion de vapeur, mais étanche au vent et hydrofuge
- Surface antidérapante des deux côtés



Conditionnement

Numéro d'article	Épais. [mm]	Pièce/palette	Surface utile [cm]	Palette net [m²]	Dim. [cm]	Palette brut [m²]	Palette [kg]	Fr./m² hors taxes	Catégorie
00107516	20*	56	248 x 75	104,2	250 x 77	107,8	511	6,20	A
00108326	24*	45	248 x 75	83,7	250 x 77	86,6	493	7,10	B
00107524	35	30	248 x 75	55,8	250 x 77	57,8	470	10,45	A
00110300	40	28	248 x 75	52,1	250 x 77	53,9	511	11,90	A
00108319	52	20	248 x 75	37,2	250 x 77	38,5	465	15,10	A
00108320	60	18	248 x 75	33,5	250 x 77	34,7	483	18,10	A

Chants: Rainure et languette

Fabrication: Usine Suisse

Caractéristiques techniques

Densité ρ [kg/m³]	240*/230
Conductivité thermique (EN 13171) λ_D [W/(mK)]	0,047*/0,046
Capacité thermique spécifique c [J/(kgK)]	2100
Coefficient de résistance à la diffusion de vapeur μ	5
Classe de comportement au feu (EN 13501-1)	classe E
Contrainte de compression avec écrasement 10% [kPa]	180*/150
Résistance à la traction perpendiculaire au panneau [kPa]	30*/10
Code déchets selon le Catalogue européen des déchets (CED)	030105; 170201; 170604
Code d'identification	WF-EN13171-T5-DS(70.-)2-CS(10Y)150-TR30-WS1,0-MU5-AFr100* WF-EN13171-T5-DS(70.-)2-CS(10/Y)150-TR10-WS1,0-MU5-AFr100
Panneau de sous-toiture (EN 14964)	EN 622-4:2009 Typ SB.E

Suisse

Conductivité thermique selon SIA λ_D [W/(mK)]	0,047*/0,046
Panneau de sous-toiture	SIA 232/1

Description du produit

Les panneaux de sous-toiture PAVATEX peuvent être exposés directement aux intempéries pendant trois mois et sont imperméables à l'eau conformément à la norme européenne EN 14964 pour ce type de panneaux. Les panneaux de sous-toiture ISOROOF servent également de panneaux isolants et peuvent donc être pris en considération pour le calcul de la transmission thermique. Dans le cadre de l'utilisation comme panneau de sous-toiture, respectez les domaines d'application spécifiques aux différents pays conformément aux réglementations et normes citées dans les documents techniques. Les panneaux de sous-toiture ISOROOF forment une couche ouverte à la diffusion et hydrofuge sur les murs extérieurs de constructions à ossature en bois avec façade ventilée. En cas de bardage ajouré, un lé de façade supplémentaire est requis, par ex. PAVATEX FBA. En outre, le panneau de 35 mm d'épaisseur peut être combiné avec la latte de joint NK.

Composition

Voir Fiche de Données de Sécurité sur le site www.pavatex.com

Stockage

A stocker au sec et à l'abri des dommages. Mise en œuvre uniquement à l'état sec. Empiler au maximum 4 palettes l'une sur l'autre.



Accessoires du système PAVATEX

Apprêt pour encollage : PAVABASE ou PAVAPRIM

Ruban adhésif pour raccords : PAVATAPE 75/150, PAVAFIX et PAVATAPE FLEX / **Sur support humide :** utiliser PAVACOLL 310 / 600 comme agent de collage sur PAVATAPE

Pour l'encollage des joints : PAVACOLL 310/600

Nos brochures techniques contiennent plus de détails sur les possibilités d'application et les consignes de mise en œuvre.





- Combinaison entre un panneau isolant et un panneau de sous-toiture de bois suisse
- Possibilité d'exposition directe aux intempéries pendant 3 mois, étanchéité lors des travaux de construction
- Isolation phonique garantie par la structure poreuse des panneaux et le poids surfacique élevé



Conditionnement

Numéro d'article	Épais. [mm]	Pièce/palette	Surface utile [cm]	Palette net [m²]	Dim. [cm]	Palette brut [m²]	Palette [kg]	Fr./m² hors taxes	Catégorie
00107671	60	36	178 x 56	35,9	180 x 58	37,6	476	16,90	A
00107672	80	28	178 x 56	27,9	180 x 58	29,2	481	21,40	A
00107667	100	22	178 x 56	21,9	180 x 58	23,0	466	25,90	A
00107668	120	18	178 x 56	17,9	180 x 58	18,8	453	30,40	A
00107669	140	16	178 x 56	15,9	180 x 58	16,7	467	34,90	A
00107670	160	14	178 x 56	14,0	180 x 58	14,6	465	39,40	A

Chants: Rainure et languette / Fabrication: Usine Suisse
En deux piles sur palette détachable

Caractéristiques techniques

Densité ρ [kg/m³]	190
Conductivité thermique (EN 13171) λ_D [W/(mK)]	0,043
Capacité thermique spécifique c [J/(kgK)]	2100
Coefficient de résistance à la diffusion de vapeur μ	5
Classe de comportement au feu (EN 13501-1)	classe E
Contrainte de compression avec écrasement 10 % [kPa]	100
Résistance à la traction perpendiculaire au panneau [kPa]	4
Code déchets selon le Catalogue européen des déchets (CED)	030105; 170201; 170604
Code d'identification	WF-EN13171-T5-CS(10Y)90-TR2,5-WS1,0-MU5-AF100
Panneau de sous-toiture (EN 14964)	EN 622-4:2009 Typ SB.E
N° KEYMARK	011-7D018

Suisse

Conductivité thermique selon SIA 279 λ_D [W/(mK)]	0,043
Panneau de sous-toiture	SIA 232/1

Description du produit

Combinaison reconnue entre le SWISSTHERM et l' ISOROOOF.

Application comme isolation de toiture : en tant qu'isolation de toiture avec panneau de sous-toiture intégré, le PAVATHERM-PLUS se pose soit sur toute la surface de la structure en tant que couche extérieure isolante PAVATEX sur chevrons ; soit directement sur les chevrons en complément d'une isolation entre chevrons.

Application comme isolation des murs par l'extérieur : sur les murs extérieurs, le panneau isolant PAVATHERM-PLUS convient pour l'isolation de murs massifs et pour les constructions à ossature en bois avec façade ventilée.

Composition

Voir Fiche de Données de Sécurité sur le site www.pavatex.com

Stockage

A stocker au sec et à l'abri des dommages. Mise en œuvre uniquement à l'état sec. Empiler au maximum 4 palettes l'une sur l'autre.



Accessoires du système PAVATEX

Apprêt pour encollage : PAVABASE ou PAVAPRIM

Ruban adhésif pour raccords : PAVATAPE 75/150, PAVAFIX et PAVATAPE FLEX / **Sur support humide :** Utiliser PAVACOLL 310 / 600 comme agent de collage sur PAVATAPE

Pour l'encollage des joints : PAVACOLL 310/600

Nos brochures techniques contiennent plus de détails sur les possibilités d'application et les consignes de mise en œuvre.





- Panneau multifonctionnel polyvalent pour toiture et façade de bois suisse
- Géométrie de profil identique à celle d'ISOROOF
- Pose directe sur chevrons ou comme isolation sous chevrons



Conditionnement

Numéro d'article	Épais. [mm]	Pièce/palette	Surface utile [cm]	Palette net [m²]	Dim. [cm]	Palette brut [m²]	Palette [kg]	Fr./m² hors taxes	Catégorie
00112056	60	36	178 x 56	35,9	180 x 58	37,6	420	13,40	A
00112060	80	28	178 x 56	27,9	180 x 58	29,2	434	17,50	A
00114390	100	22	178 x 56	21,9	180 x 58	23,0	427	21,60	A
00114415	120	18	178 x 56	17,9	180 x 58	18,8	420	25,70	A
00114416	140	16	178 x 56	15,9	180 x 58	16,7	434	29,80	A
00114417	160	14	178 x 56	14,0	180 x 58	14,6	434	33,90	A

Chants: Rainure et languette / Fabrication: Usine Suisse
En deux piles sur palette détachable

Caractéristiques techniques

Densité ρ [kg/m³]	175
Conductivité thermique (EN 13171) λ_D [W/(mK)]	0,043
Capacité thermique spécifique c [J/(kgK)]	2100
Coefficient de résistance à la diffusion de vapeur μ	5
Classe de comportement au feu (EN 13501-1)	classe E
Contrainte de compression avec écrasement 10 % [kPa]	70
Résistance à la traction perpendiculaire au panneau [kPa]	5
Code déchets selon le Catalogue européen des déchets (CED)	030105; 170201; 170604
Code d'identification	WF-EN13171-T5-CS(10Y)70-TR5-WS1,0-MU5-AFr100

Composition

Voir Fiche de Données de Sécurité sur le site www.pavatex.com

Stockage

A stocker au sec et à l'abri des dommages. Mise en œuvre uniquement à l'état sec. Empiler au maximum 4 palettes l'une sur l'autre.

Description du produit

Le SWISSTHERM-COMBI est un panneau isolant multifonctionnel pour toitures et façades. Son chant à rainure et languette, centré dans l'épaisseur, le rend réversible. Il peut être posé directement sur les chevrons. A protéger des intempéries.

Application comme isolation de toiture sur chevrons : le SWISSTHERM-COMBI peut être utilisé en combinaison avec l'ISOROOF/l'ISO-LAIR ou le PAVATHERM-PLUS pour une isolation performante. Il est alors placé directement sur les chevrons. Il est ensuite recouvert par les panneaux de sous-couverture ou PAVATEX ADB ou PAVATEX UDB.

Systèmes d'isolation pour façades ventilées : le SWISSTHERM-COMBI peut être utilisé comme isolant rigide pour les façades ventilées. La phase chantier ouverte avant pose du bardage est de 60 jours. En cas de bardage ajouré, le PAVATEX FBA protège durablement la construction contre les intempéries.

Application comme isolation sous les chevrons : le SWISSTHERM-COMBI se pose à joint perdus, « à l'anglaise ». Les panneaux sont fixés aux chevrons à l'aide de clous à tampons pour isolant. Variante avec crépi : aménagez tout d'abord une ossature secondaire (40/60mm) en travers des chevrons avec un entraxe maximal de 400mm. La cavité ainsi générée est isolée avec du PAVAFLEX-PLUS. Appliquez enfin les panneaux SWISSTHERM-COMBI parallèlement aux chevrons.



Garantie de système PAVATEX

Les produits d'adhérence et de collage PAVATEX assurent une étanchéité durable et sécurisée de ces systèmes destinés aux enveloppes modernes et multifonctionnelles des bâtiments. Ces produits bénéficient désormais de la nouvelle garantie PAVATEX. En cas de dommage, cette garantie offre des prestations de service après-vente étendues et accroît ainsi la sécurité pour les planificateurs, les installateurs et les maîtres d'ouvrage.





- Des lattes en bois suisse avec rainure et languette
- Pour façades ventilées, à associer à ISOROOF/ISOLAIR et SWISSTHERM-COMBI
- Raboté 4 faces, séché à l'air



Conditionnement

Numéro d'article	Épais. [mm]	Pièce/palette	Surface utile [cm]	Palette net [m²]	Dim. [cm]	Palette [kg]	Fr./m' hors taxes.	Catégorie
00111896	35	156	500 x 6.5	780	500 x 8.5	1180	3.80	A
00111897	60	91	500 x 6.5	455	500 x 8.5	1180	4.60	A
00111898	80	65	500 x 6.5	325	500 x 8.5	1125	5.50	A

Chants: Rainure et languette

Caractéristiques techniques

Densité ρ [kg/m³]	env. 470
Groupe comportement au feu	RF3

Description du produit

Les lattes profilées dans 3 épaisseurs sont fabriquées de bois suisse. Rainure et languette sont associées à ISOROOF/ISOLAIR et SWISSTHERM-COMBI. Le montage est facile.

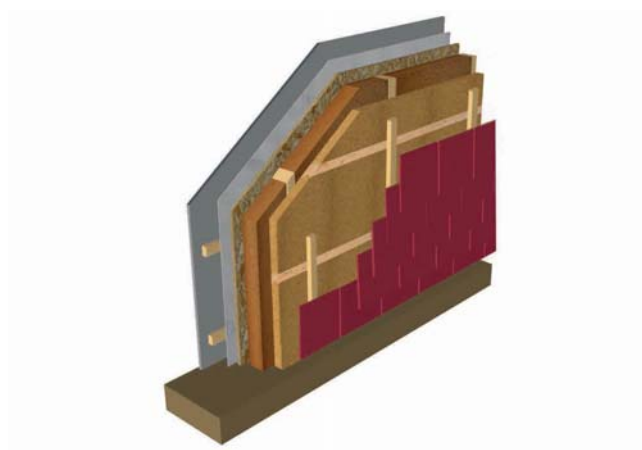
Multifonctionnel pour toitures, façades et sols.

Composition

Voir Fiche de Données de Sécurité sur le site www.pavatex.com.

Stockage

A stocker au sec et à l'abri des dommages. Mise en œuvre uniquement à l'état sec.



Isolation des murs extérieurs dans une construction en bois avec les lattes profilées

Une construction possible:

- Revêtement de façade
- SWISSTHERM-COMBI 60 mm et lattes profilées 60 mm
- PAVAFLEX-PLUS
- panneau OSB
- Couche d'étanchéité à l'air
- Lattage
- Revêtement intérieur



- Produit pouvant être exposé directement aux intempéries pendant 3 mois en tant que couverture provisoire ou dispositif d'étanchéité utilisé pendant les travaux de construction
- Couche perméable à la diffusion de vapeur, mais étanche au vent et hydrofuge
- Constructions testées pour l'étanchéité à la pluie, la résistance au feu et l'isolation phonique



Conditionnement

Numéro d'article	Épais. [mm]	Pièce/palette	Surface utile [cm]	Palette net [m²]	Dim. [cm]	Palette brut [m²]	Palette [kg]	Fr./m² hors taxes	Catégorie
00107513	35*	30	248 x 75	55,8	250 x 77	57,8	429	11,00	B
00108101	40*	28	248 x 75	52,1	250 x 77	53,9	457	12,60	B
00107514	52*	20	248 x 75	37,2	250 x 77	38,5	425	16,35	B
00107515	60*	18	248 x 75	33,5	250 x 77	34,7	441	19,00	B
00107511	80*	28	178 x 56	27,9	180 x 58	29,2	504	25,15	B
00108102	100	22	178 x 56	21,9	180 x 58	23,0	358	22,50	B
00108103	120	18	178 x 56	17,9	180 x 58	18,8	352	26,40	B
00108104	140	16	178 x 56	15,9	180 x 58	16,7	364	30,30	B
00108105	160	14	178 x 56	14,0	180 x 58	14,6	364	34,20	B
00108106	180	12	178 x 56	12,0	180 x 58	12,5	352	38,10	B
00108107	200	10	178 x 56	10,0	180 x 58	10,4	328	42,00	B

Chants: Rainure et languette

Fabrication: Usine France

Caractéristiques techniques

Densité ρ [kg/m³]	200*/145
Conductivité thermique (EN 13171) λ_D [W/(mK)]	0,044*/0,041
Contrainte de compression avec écrasement 10 % [kPa]	250*/100
Résistance à la traction perpendiculaire au panneau [kPa]	30*/10
Capacité thermique spécifique c [J/(kgK)]	2100
Coefficient de résistance à la diffusion de vapeur μ	3
Classe de comportement au feu (EN 13501-1)	classe E

Code déchets selon le Catalogue européen des déchets (CED) 030105; 170201; 170604

Code d'identification WF-EN13171-T5-DS(70.-)2-CS(10Y)250-TR30-WS1,0-MU3-AFr100*
WF-EN13171-T5-DS(70.-)2-CS(10Y)100-TR10-WS1,0-MU3-AFr100

Panneau de sous-toiture (EN 14964) 35-60 mm
EN 622-4:2009 Typ SB.E

N° KEYMARK pour 35-80 mm 011-7D015
N° KEYMARK pour 100-200 mm 011-7D053

Suisse

Conductivité thermique selon SIA λ_D [W/(mK)]	0,044*/0,041
Catégorie de réaction au feu selon VKF	RF3
Panneau de sous-toiture 35-60 mm	SIA 232/1

Description du produit

Les panneaux de sous-toiture PAVATEX peuvent être exposés directement aux intempéries pendant trois mois et sont imperméables à l'eau conformément à la norme européenne EN 14964 pour ce type de panneaux. Les panneaux de sous-toiture ISOLAIR servent également de panneaux isolants et peuvent donc être pris en considération pour le calcul de la transmission thermique. Dans le cadre de l'utilisation comme panneau de sous-toiture, respectez les domaines d'application spécifiques aux différents pays conformément aux réglementations et normes citées dans les documents techniques. Les panneaux de sous-toiture ISOLAIR forment une couche ouverte à la diffusion et hydrofuge sur les murs extérieurs de constructions à ossature en bois avec façade ventilée. En cas de bardage ajouré, un lé de façade supplémentaire est requis, par ex. PAVATEX FBA. En outre, le panneau de 35 mm d'épaisseur peut être combiné avec la latte de joint NK.

Composition

Voir Fiche de Données de Sécurité sur le site www.pavatex.com

Stockage

A stocker au sec et à l'abri des dommages. Mise en œuvre uniquement à l'état sec. Empiler au maximum 4 palettes l'une sur l'autre.



Accessoires du système PAVATEX

Apprêt pour encollage : PAVABASE ou PAVAPRIM

Ruban adhésif pour raccords : PAVATAPE 75/150, PAVAFIX et PAVATAPE FLEX / **Sur support humide :** Utiliser PAVACOLL 310 / 600 comme agent de collage sur PAVATAPE

Pour l'encollage des joints : PAVACOLL 310/600

Nos brochures techniques contiennent plus de détails sur les possibilités d'application et les consignes de mise en œuvre.





- Panneau multifonctionnel polyvalent pour toiture et façade
- Isolation supplémentaire économique. Combinaison possible avec les systèmes d'isolation et d'étanchéité PAVATEX
- Pose directe sur chevrons ou comme isolation sous chevrons

Conditionnement

Numéro d'article	Épais. [mm]	Pièce/palette	Surface utile [cm]	Palette net [m²]	Dim. [cm]	Palette brut [m²]	Palette [kg]	Fr./m² hors taxes	Catégorie
00107660	60	36	178 x 56	35,9	180 x 58	37,6	375	14,70	B
00107661	80	28	178 x 56	27,9	180 x 58	29,2	387	18,60	B

Chants: Rainure et languette
Fabrication: Usine France

Caractéristiques techniques

Densité ρ [kg/m³]	145
Conductivité thermique (EN 13171) λ_D [W/(mK)]	0,041
Capacité thermique spécifique c [J/(kgK)]	2100
Coefficient de résistance à la diffusion de vapeur μ	3
Classe de comportement au feu (EN 13501-1)	classe E
Contrainte de compression avec écrasement 10 % [kPa]	100
Résistance à la traction perpendiculaire au panneau [kPa]	10
Code déchets selon le Catalogue européen des déchets (CED)	030105; 170201; 170604
Code d'identification	WF-EN13171-T5-CS(10Y)100-TR10-WS1,0-MU3-AFr100
N° KEYMARK	011-7D013

Suisse

Conductivité thermique selon SIA λ_D [W/(mK)]	0,041
Catégorie de réaction au feu selon VKF	RF3

Composition

Voir Fiche de Données de Sécurité sur le site www.pavatex.com

Stockage

A stocker au sec et à l'abri des dommages. Mise en œuvre uniquement à l'état sec. Empiler au maximum 4 palettes l'une sur l'autre.

Description du produit

Le PAVATHERM-COMBI est un panneau isolant multifonctionnel pour toitures et façades. Son chant à rainure et languette, centré dans l'épaisseur, le rend réversible. Il peut être posé directement sur les chevrons. A protéger des intempéries.

Application comme isolation de toiture sur chevrons : le PAVATHERM-COMBI peut être utilisé en combinaison avec l'ISOROOF/l'ISO-LAIR ou le PAVATHERM-PLUS pour une isolation performante. Il est alors placé directement sur les chevrons. Il est ensuite recouvert par les panneaux de sous-couverture ou PAVATEX ADB ou PAVATEX UDB.

Systèmes d'isolation pour façades ventilées : le PAVATHERM-COMBI peut être utilisé comme isolant rigide pour les façades ventilées. La phase chantier ouverte avant pose du bardage est de 60 jours. En cas de bardage ajouré, le PAVATEX FBA protège durablement la construction contre les intempéries.

Application comme isolation sous les chevrons : le PAVATHERM-COMBI se pose à joint perdus, « à l'anglaise ». Les panneaux sont fixés aux chevrons à l'aide de clous à tampons pour isolant. Variante avec crépi : aménagez tout d'abord une ossature secondaire (40/60 mm) en travers des chevrons avec un entraxe maximal de 400 mm. La cavité ainsi générée est isolée avec du PAVAFLEX. Appliquez enfin les panneaux PAVATHERM-COMBI parallèlement aux chevrons.



Garantie de système PAVATEX

Les produits d'adhérence et de collage PAVATEX assurent une étanchéité durable et sécurisée de ces systèmes destinés aux enveloppes modernes et multifonctionnelles des bâtiments. Ces produits bénéficient désormais de la nouvelle garantie PAVATEX. En cas de dommage, cette garantie offre des prestations de service après-vente étendues et accroît ainsi la sécurité pour les planificateurs, les installateurs et les maîtres d'ouvrage.





- Panneau isolant universel et multifonctionnel résistant à la compression
- Hautes performances d'isolation contre les déperditions calorifiques en hiver et la chaleur estivale
- Constructions testées pour la résistance au feu et l'isolation phonique



Conditionnement

Numéro d'article	Épais. [mm]	Pièce/palette	Dim. [cm]	Palette brut [m²]	Palette [kg]	Fr./m² hors taxes	Catégorie
00108913	30	144	110 x 60	95,0	448	6,85	B
00108347	40	112	110 x 60	73,9	464	7,15	A
00108348	60	72	110 x 60	47,5	448	10,70	A
00108349	80	56	110 x 60	37,0	464	14,30	A
00108350	100	44	110 x 60	29,0	456	17,85	A
00108351	120	36	110 x 60	23,8	448	21,40	A

Chants: Droits

Fabrication: Usine Suisse

Caractéristiques techniques

Densité ρ [kg/m³]	150
Conductivité thermique (EN 13171) λ_D [W/(mK)]	0,039
Capacité thermique spécifique c [J/(kgK)]	2100
Coefficient de résistance à la diffusion de vapeur μ	5
Classe de comportement au feu (EN 13501-1)	classe E
Contrainte de compression avec écrasement 10 % [kPa]	30
Résistance à la traction perpendiculaire au panneau [kPa]	2,5
Code déchets selon le Catalogue européen des déchets (CED)	030105; 170201; 170604
Code d'identification	WF-EN13171-T4-CS(10/Y)30-TR2.5-WS2.0-MU5-AFr100

Suisse

Conductivité thermique selon SIA λ_D [W/(mK)]	0,039
---	-------

Description du produit

Le panneau isolant en fibres de bois SWISSTHERM est un isolant universel pour toiture, mur, façade et plancher. Les propriétés d'isolation et d'accumulation thermique et le format maniable des panneaux sont des conditions idéales pour une mise en œuvre dans de nombreuses constructions.

Composition

Voir Fiche de Données de Sécurité sur le site www.pavatex.com

Stockage

A stocker au sec et à l'abri des dommages. Mise en œuvre uniquement à l'état sec. Empiler au maximum 4 palettes l'une sur l'autre.



Garantie de système PAVATEX

Les produits d'adhérence et de collage PAVATEX assurent une étanchéité durable et sécurisée de ces systèmes destinés aux enveloppes modernes et multifonctionnelles des bâtiments. Ces produits bénéficient désormais de la nouvelle garantie PAVATEX. En cas de dommage, cette garantie offre des prestations de service après-vente étendues et accroît ainsi la sécurité pour les planificateurs, les installateurs et les maîtres d'ouvrage.



- Panneau isolant universel et multifonctionnel résistant à la compression
- Hautes performances d'isolation contre les déperditions calorifiques en hiver et la chaleur estivale
- Constructions testées pour la résistance au feu et l'isolation phonique



Conditionnement

Numéro d'article	Épais. [mm]	Pièce/palette	Surface utile [cm]	Palette net [m²]	Dim. [cm]	Palette brut [m²]	Palette [kg]	Fr./m² hors taxes	Catégorie
00107686	40	112	110 x 60	73,9	110 x 60	73,9	360	7,55	B
00107687	60	72	110 x 60	47,5	110 x 60	47,5	348	11,30	B
00107688	80	56	110 x 60	37,0	110 x 60	37,0	360	15,05	B
00107680	100	44	110 x 60	29,0	110 x 60	29,0	354	18,80	B
00107681	120	36	110 x 60	23,8	110 x 60	23,8	348	22,55	B
00107682	140	32	108,5 x 58,5	20,3	110 x 60	21,1	404	25,95	A
00107683	160	28	108,5 x 58,5	17,8	110 x 60	18,5	404	29,35	A
00107684	180	24	108,5 x 58,5	15,2	110 x 60	15,8	391	32,75	A
00107685	200	20	108,5 x 58,5	12,7	110 x 60	13,2	363	36,15	A
00107692	220	20	108,5 x 58,5	12,7	110 x 60	13,2	398	39,55	A
00108485	240	16	108,5 x 58,5	10,2	110 x 60	10,6	349	42,95	A

Les épaisseurs 260–300 mm sur demande

Chants: 40–120 mm droits, 140–240 mm chants-S

Fabrication: Usine France

Caractéristiques techniques

Densité ρ [kg/m³]	110
Conductivité thermique (EN 13171) λ_D [W/(mK)]	0,038
Capacité thermique spécifique c [J/(kgK)]	2100
Coefficient de résistance à la diffusion de vapeur μ	3
Classe de comportement au feu (EN 13501-1)	classe E
Contrainte de compression avec écrasement 10 % [kPa]	50
Résistance à la traction perpendiculaire au panneau [kPa]	2,5
Code déchets selon le Catalogue européen des déchets (CED)	030105; 170201; 170604
Code d'identification	WF-EN13171-T4-CS(10V)50-TR2.5-WS2,0-MU3-AFr100
N° KEYMARK	011-7D011

Suisse

Conductivité thermique selon SIA λ_D [W/(mK)]	0,038
Catégorie de réaction au feu selon VKF	RF3

Description du produit

Le panneau isolant en fibres de bois PAVATHERM est un isolant universel pour toiture, mur, façade et plancher. Les propriétés d'isolation et d'accumulation thermique et le format maniable des panneaux sont des conditions idéales pour une mise en œuvre dans de nombreuses constructions. Le profil à mi-bois des panneaux dont l'épaisseur est supérieure à 140 mm évite la création de pont thermique.

Composition

Voir Fiche de Données de Sécurité sur le site www.pavatex.com

Stockage

A stocker au sec et à l'abri des dommages. Mise en œuvre uniquement à l'état sec. Empiler au maximum 4 palettes l'une sur l'autre.



Garantie de système PAVATEX

Les produits d'adhérence et de collage PAVATEX assurent une étanchéité durable et sécurisée de ces systèmes destinés aux enveloppes modernes et multifonctionnelles des bâtiments. Ces produits bénéficient désormais de la nouvelle garantie PAVATEX. En cas de dommage, cette garantie offre des prestations de service après-vente étendues et accroît ainsi la sécurité pour les planificateurs, les installateurs et les maîtres d'ouvrage.





- Conductivité thermique $\lambda_p = 0.036 \text{ W/(mK)}$
- Mise en œuvre simple et excellent effet de serrage
- Largeur de treillis spécialement adaptée aux dimensions de trames standard dans les constructions à ossature bois

Conditionnement

Numéro d'article	Épais. [mm]	Pièce/palette	Pièce/paquet	Dim. [cm]	Palette [m²]	Palette [kg]	Fr./m² hors taxes	Catégorie
00112946	30	150	15	122 x 57.5	105.2	204	3,40	A
00112947	40	112	14	122 x 57.5	78.6	204	4,50	A
00112949	50	90	9	122 x 57.5	63.1	204	5,65	A
00112950	60	72	9	122 x 57.5	50.5	197	6,75	A
00112951	80	56	7	122 x 57.5	39.3	204	9,00	A
00112952	100	40	4	122 x 57.5	28.1	183	11,25	A
00112953	120	32	4	122 x 57.5	22.4	177	13,50	A
00112954	140	32	4	122 x 57.5	22.4	204	15,75	A
00112955	160	28	2	122 x 57.5	19.6	204	18,00	A
00112956	180	24	3	122 x 57.5	16.8	197	20,25	A
00112957	200	20	2	122 x 57.5	14.0	183	22,50	A
00112958	220	20	2	122 x 57.5	14.0	200	24,75	A
00112959	240	16	2	122 x 57.5	11.2	177	27,00	A
00113722	40	112	14	122 x 62.5	85.4	220	4,50	B
00113723	60	72	9	122 x 62.5	54.9	213	6,75	B
00113724	80	56	7	122 x 62.5	42.7	220	9,00	B

Chants: Droits

Caractéristiques techniques

Densité ρ [kg/m³]	60
Conductivité thermique (EN 13171) λ_p [W/(mK)]	0,036
Capacité thermique spécifique c [J/(kgK)]	2100
Coefficient de résistance à la diffusion de vapeur μ	2
Classe de comportement au feu (EN 13501-1)	classe E
Code déchets selon le Catalogue européen des déchets (CED)	030105; 170201; 170604
Code d'identification	WF-EN13171-T3-TR1-AFr5
N° KEYMARK	039-MPA-NRW-00429

Suisse

Conductivité thermique selon SIA λ_p [W/(mK)]	0,036
Catégorie de réaction au feu selon VKF	RF2

Description du produit

Le PAVAFLEX-PLUS est un matériau isolant flexible en fibres de bois, possédant d'excellentes propriétés isolantes et une importante capacité thermique, pour des constructions ouvertes à la diffusion. Ce matériau isolant naturel se met en œuvre avec de simples outils de coupe. Grâce à sa flexibilité et à l'effet de serrage en résultant, le PAVAFLEX-PLUS se met en œuvre rapidement, facilement et sans jeu entre les structures.

Composition

Voir Fiche de Données de Sécurité sur le site www.pavatex.com

Stockage

A stocker au sec et à l'abri des dommages. Mise en œuvre uniquement à l'état sec.



Garantie de système PAVATEX

Les produits d'adhérence et de collage PAVATEX assurent une étanchéité durable et sécurisée de ces systèmes destinés aux enveloppes modernes et multifonctionnelles des bâtiments. Ces produits bénéficient désormais de la nouvelle garantie PAVATEX. En cas de dommage, cette garantie offre des prestations de service après-vente étendues et accroît ainsi la sécurité pour les planificateurs, les installateurs et les maîtres d'ouvrage.





- Haut pouvoir isolant permettant la réduction des bruits d'impact et de structure
- Idéal pour les parquets en lames de bois grâce au système de lambourde flottante
- Excellente solution de système en tant qu'isolation enduisable sous chevrons (sans latte intermédiaire)



Conditionnement

Numéro d'article	Épais. [mm]	Pièce/palette	Surface utile [cm]	Palette net [m²]	Dim. [cm]	Palette brut [m²]	Palette [kg]	Fr./m² hors taxes	Catégorie
00108232	40	112	108 x 56	67,7	110 x 58	71,5	520	13,90	A
00108233	60	72	108 x 56	43,5	110 x 58	45,9	502	18,90	A

Chants: Rainure et languette
Fabrication: Usine Suisse

Lattes en bois

Exécution	Valeur	Fr./m² hors taxes
Numéro d'article	00107528	4,80
Longueur	180 cm	
Largeur	50 mm	
Épaisseur	35 mm	

Matériel nécessaire pour une surface de 1 m² – lattes en bois

Dimensions	m¹
108 x 56	2,1

Caractéristiques techniques

Densité ρ [kg/m³]	175
Conductivité thermique (EN 13171) λ_D [W/(mK)]	0,043
Capacité thermique spécifique c [J/(kgK)]	2100
Coefficient de résistance à la diffusion de vapeur μ	5
Classe de comportement au feu (EN 13501-1)	classe E
Contrainte de compression avec écrasement 10 % [kPa]	70
Résistance à la traction perpendiculaire au panneau [kPa]	5
Code déchets selon le Catalogue européen des déchets (CED)	030105; 170201; 170604
Code d'identification	WF-EN13171-T5-CS(10Y)70-TR5-WS2,0-MU5-AFr100
N° KEYMARK	011-7D017

Suisse

Conductivité thermique selon SIA λ_D [W/(mK)]	0,043
---	-------

Description du produit

Application pour le plancher : le PAVATHERM-PROFIL se distingue particulièrement par sa grande résistance à la compression. Il procure une excellente isolation thermique et phonique et c'est pourquoi, il est mis en œuvre de façon universelle sous tous types de chapes. Combiné aux lattes en bois PAVATEX, il représente le système d'isolation optimal pour les planchers en bois massif.

Application pour toiture / façade : le PAVATHERM-PROFIL convient également en tant que panneau d'isolation enduisable sous chevrons. Ces panneaux sont par ex. mis en œuvre lorsque la hauteur des chevrons est trop faible pour permettre une isolation entre chevrons.

Composition

Voir Fiche de Données de Sécurité sur le site www.pavatex.com

Stockage

A stocker au sec et à l'abri des dommages. Mise en œuvre uniquement à l'état sec. Empiler au maximum 4 palettes l'une sur l'autre.



Les valeurs PAVATEX sont testées

Les plages de charge utile ont été testées pour les constructions de planchers.

Les différentes structures ainsi que les données relatives aux charges ponctuelles et réparties sont reprises dans la documentation technique spécifique aux différents pays.



- Caractéristiques thermiques et acoustiques performantes, excellent confort d'été
- Hygroscopique et régulateur d'humidité
- Comportement au feu certifié
- Produit unique pour procédés multiples, ajustement parfait, sans découpes ni chutes

Conditionnement

Numéro d'article	Poids [kg/sac]	Dimensions [cm/sac]	sacs / palette	Fr./kg hors taxes	Catégorie
00108691	12,5	80 x 40 x 30	21	1,40	A

Fabrication: Usine isofloc

Des frais de Fr. 0,50 par sac sont facturés pour les livraisons directes.

Caractéristiques techniques

Conductivité thermique λ_D [W/(mK)] pour 30–60 kg/m³ SIA	0,038
Coefficient de résistance à la diffusion de vapeur d'eau μ	1–2
Capacité thermique spécifique c [J/(kgK)]	2150
Indice d'incendie selon l'AEA	5,3
Résistance au passage de l'air r à 30 kg/m³ [kPa.s/m²]	≥ 5
Résistance au passage de l'air r à 40 kg/m³ [kPa.s/m²]	18,5
Résistance au développement de moisissures	selon ISO 846 pas de développement
Humidité d'équilibre à 23 °C, 50 % hum. rel.	env. 8 %
Emission de gaz à effet de serre* kg/kg	0,204
Consommation d'énergie prim.* MJ/kg	
non renouvelable	2,86 (production, adjuvants, transport)
totale	3,70 (traitement fin de vie incl.)
Unité de charge écologique* UCE/kg	350

* Informations complémentaires sous www.eco-bau.ch
Copyright © isofloc AG • Bütschwil 2017 • ab.b.isoLM.db.de.20160208.E

Description du produit

L'isolant isofloc® LM est obtenu à partir de papier journal. Destiné à être insufflé dans les espaces vides les plus variés, isofloc en remplit parfaitement les moindres recoins. Son conditionnement en vrac permet d'isoler sans joint ni découpe toutes les épaisseurs et toutes les configurations géométriques.

Qu'il s'agisse de l'isolation intérieure ou extérieure de parois, ou encore de l'isolation thermique de planchers, plafonds ou toits : l'isolant isofloc® LM s'avère être la solution parfaite pour la quasi-totalité des travaux d'isolation. L'isolant à insuffler en ouate de cellulose isofloc® est certifié eco-bau.

Composition

Fibres de papier journal, adjuvants < 10 %

Stockage

A stocker au sec et à l'abri des dommages.





- Matériau isolant en fibres de bois vierges
- Caractéristiques thermiques et acoustiques performantes, excellent confort d'été
- Hygroscopique et régulateur d'humidité
- Produit unique pour procédés multiples, ajustement parfait, sans découpes ni chutes

Conditionnement

Numéro d'article	Poids [kg/sac]	Dimensions [cm/sac]	sacs / palette	Fr./kg hors taxes	Catégorie
00114357	15.0	80 x 40 x 34	21	1,31	A

Des frais de Fr. 0,50 par sac sont facturés pour les livraisons directes.

Caractéristiques techniques

Conductivité thermique λ_D [W/(mK)] pour 30–60 kg/m³ SIA	0.038
Coefficient de résistance à la diffusion de vapeur d'eau μ	1–2
Capacité thermique spécifique c [J/(kgK)]	2100
Indice d'incendie selon l'AEA1	5.3
Résistance à l'écoulement de l'air pour 30 kg/m³ [kPa.s/m²]	≥ 5
Résistance à la moisissure	classe 0 selon l'ATE

* Informations complémentaires sous www.isofloc.ch
Copyright © isofloc AG • Bütschwil 2017 • jas.alb@isowf.db.de. 20170619.

Description du produit

L'isolant isofloc® woodfiber est obtenu à partir de la fibre de bois vierge. Destiné à être insufflé dans les espaces vides les plus variés, isofloc® woodfiber en remplit parfaitement les moindres recoins. Son conditionnement en vrac permet d'isoler sans joint ni découpe toutes les épaisseurs et toutes les configurations géométriques.

Q'il s'agisse d l'isolation intérieure ou extérieure de parois, ou encore de l'isolation thermique de planchers, plafonds ou toits : l'isolant isofloc® woodfiber s'avère être la solution parfaite pour la quasi-totalité des travaux d'isolation.

Composition

Fibres de bois, adjuvants < 10 %

Stockage

A stocker au sec et à l'abri des dommages.





- Rendement de pose élevé (coins coupés)
- Écoulement direct de l'eau du faite à la gouttière
- Adapté aux exigences des constructions de toiture à ventilation double

Conditionnement

Numéro d'article	Épais. [mm]	Pièce/palette	Dim. [cm]	Palette [m²]	Palette [kg]	Fr./m² hors taxes	Catégorie
00108644	4,5	100	215 x 107	230,1	1003	5,70	A
00108645	4,5	100	262 x 107	280,3	1218	5,70	A
00108646	4,5	100	300 x 107	321,0	1392	5,70	A

Chants: Droits

Caractéristiques techniques

Densité ρ [kg/m³]	950
Conductivité thermique λ_D [W/(mK)]	0,170
Capacité thermique spécifique C [J/(kgK)]	2100
Coefficient de résistance à la diffusion de vapeur μ	122
Classe de comportement au feu (EN 13501-1)	D,-s2,d0
Code déchets selon le Catalogue européen des déchets (CED)	030105; 170201
Panneau en fibres EN 622-2	Typ HB.H

Description du produit

Le PAVAROOF-K constitue un système de sous-toiture composé de panneaux spéciaux en fibres de bois durs. Ils peuvent être mis en œuvre dans des constructions de toitures à double ventilation, c'est-à-dire pour des toitures inclinées avec isolation thermique et lame d'air entre la couche isolante et les panneaux de sous-toiture. Le système comprend également les crochets bleus de sous-toiture PAVACLIP et les entretoises à clous intégrés. La sous-toiture PAVAROOF-K offre une protection efficace contre la pluie, la neige poudreuse, les poussières etc. En déviant les infiltrations d'eau de pluie, elle empêche la création de dommages et prolonge ainsi la durée de vie des toitures.

Composition

Voir Fiche de Données de Sécurité sur le site www.pavatex.com

Stockage

A stocker au sec et à l'abri des dommages. Mise en œuvre uniquement à l'état sec.





- Résistant et praticable
- Pose rapide par tous les temps, indépendante des chevrons, avec chutes minimales
- Pour toitures à ventilation simple, sous-toiture pour sollicitations normales SIA 232



Conditionnement

Numéro d'article	Épais. [mm]	Pièce/palette	Surface utile [cm]	Palette net [m²]	Dim. [cm]	Palette brut [m²]	Palette [kg]	Fr./m² hors taxes	Catégorie
00108317	22	40	197 x 56	44,1	205 x 64	52,5	451	15,80	A

Chants: Système PAVISO

Caractéristiques techniques

FB/FM

Densité ρ [kg/m³]	240/950
Conductivité thermique λ_D [W/(mK)]	0,047/0.17
Capacité thermique spécifique C [J/(kgK)]	2100/1700
Coefficient de résistance à la diffusion de vapeur μ (pour panneau isolant)	5/60
Classe de comportement au feu (EN 13501-1) classe E/D,-s2,d0	
Résistance à la traction perpendiculaire au panneau [kPa]	30
Code déchets selon le Catalogue européen des déchets (CED)	030105; 170201; 170604
Panneau en fibres EN 622-2	Typ HB.H
Code d'identification	WF-EN13171-T5-DS(70.-)2-CS(10\Y)150-TR30-WS1,0-MU5-AFr100

Description du produit

Le PAVISO est une combinaison de deux produits PAVATEX renommés depuis de nombreuses années : le PAVAROOOF-K (panneau de sous-toiture en fibres de bois durs) et l'ISOROOOF (panneau isolant de sous-toiture). Rassemblés en un seul élément de sous-toiture, ils sont encore plus efficaces de par leurs propriétés: le PAVAROOOF-K assure ainsi une surface robuste et résistante ; l'isolation complémentaire ISOROOOF possède, quant à elle, d'excellentes propriétés contre le froid, la chaleur et le bruit.

Composition

Voir Fiche de Données de Sécurité sur le site www.pavatex.com

Stockage

A stocker au sec et à l'abri des dommages. Mise en œuvre uniquement à l'état sec.





- Panneau isolant multicouche en fibres de bois suisse reconnu offrant à la fois une grande stabilité et une résistance optimale aux contraintes mécaniques
- Produit idéal pour les constructions à ossature bois et la rénovation de maçonneries avec ossature rapportée
- Différents systèmes d'enduits agréés et ce dans tous les pays



Conditionnement

Numéro d'article	Épais. [mm]	Pièce/palette	Surface utile [cm]	Palette net [m²]	Dim. [cm]	Palette brut [m²]	Palette [kg]	Fr./m² hors taxes	Catégorie
00107497	60	36	143 x 56	28,8	145 x 58	30,3	370	19,70	A
00107498	60	36	248 x 56	50,0	250 x 58	52,2	597	19,70	A
00107499	80	28	143 x 56	22,4	145 x 58	23,5	383	25,80	A
00107495	100	22	143 x 56	17,6	145 x 58	18,5	376	31,80	A
00107496	120	18	143 x 56	14,4	145 x 58	15,1	353	39,50	B

Chants: Rainure et languette
Fabrication: Usine Suisse

Finition d'embrasure PAVATEX pour système d'isolation thermique par l'extérieur avec enduit

Numéro d'article	Épais. [mm]	Pièce/palette	Pièce/paquet	Dimensions [cm]	Palette [m²]	Palette [kg]	Fr./m² hors taxes	Catégorie
00108226	20	96	8	110 x 60	63,4	249	6,20	A
00108227	40	48	4	110 x 60	31,7	249	13,40	A

Chants: Droits
Fabrication: Usine Suisse

Caractéristiques techniques

Densité ρ [kg/m³]	190
Conductivité thermique (EN 13171) λ_D [W/(mK)]	0,043
Capacité thermique spécifique c [J/(kgK)]	2100
Coefficient de résistance à la diffusion de vapeur μ	5
Classe de comportement au feu (EN 13501-1)	classe E
Contrainte de compression avec écrasement 10 % [kPa]	80
Résistance à la traction perpendiculaire au panneau [kPa]	10
Code déchets selon le Catalogue européen des déchets (CED)	030105; 170201; 170604
Code d'identification	WF-EN13171-T5-DS(70.-)2-CS(10/Y)80-TR10-WS1.0-MU5-AFr100
N° KEYMARK	011-7D021

Suisse

Conductivité thermique selon SIA λ_D [W/(mK)]	0,043
---	-------

Description du produit

Le DIFFUTHERM est un panneau isolant à crépir, composé d'une structure formée de plusieurs couches de panneaux présentant une densité différente. Ce panneau se fixe à l'aide d'agrafes ou de chevilles pour isolant, sur une ossature en bois ou un support maçonné. La pose du crépi se fait par le biais de systèmes d'enduits testés proposés par des fabricants renommés.

Composition

Voir Fiche de Données de Sécurité sur le site www.pavatex.com

Stockage

A stocker au sec et à l'abri des dommages. Mise en œuvre uniquement à l'état sec. Empiler au maximum 4 palettes l'une sur l'autre.





- Bloc isolant enduisable idéal pour la rénovation des murs massifs
- Format maniable permettant une mise en œuvre simple et rapide
- Montage également et partiellement possible avec uniquement de la mousse adhésive



Conditionnement

Numéro d'article	Épais. [mm]	Pièce/palette	Dim. [cm]	Palette [m²]	Palette [kg]	Fr./m² hors taxes	Catégorie
00107701	120	54	60 x 40	13,0	217	25,95	B
00107702	140	48	60 x 40	11,5	225	30,30	B
00107703	160	42	60 x 40	10,1	225	34,55	B
00107704	180	36	60 x 40	8,6	217	38,95	B
00107705	200	30	60 x 40	7,2	202	43,35	B
00108508	220	30	60 x 40	7,2	221	47,75	B

Chants: Droits

Fabrication: Usine France

Finition d'embrasure PAVATEX pour système d'isolation thermique par l'extérieur avec enduit

Numéro d'article	Épais. [mm]	Pièce/palette	Pièce/paquet	Dimensions [cm]	Palette [m²]	Palette [kg]	Fr./m² hors taxes	Catégorie
00108226	20	96	8	110 x 60	63,4	249	6,20	A
00108227	40	48	4	110 x 60	31,7	249	13,40	A

Chants: Droits

Fabrication: Usine Suisse

Caractéristiques techniques

Densité ρ [kg/m³]	130
Conductivité thermique (EN 13171) λ_D [W/(mK)]	0,040
Capacité thermique spécifique c [J/(kgK)]	2100
Coefficient de résistance à la diffusion de vapeur μ	3
Classe de comportement au feu (EN 13501-1)	classe E
Contrainte de compression avec écrasement 10 % [kPa]	70
Résistance à la traction perpendiculaire au panneau [kPa]	7,5
Code déchets selon le Catalogue européen des déchets (CED)	030105; 170201; 170604
Code d'identification	WF-EN13171-T5-DS(70.-)2-CS(10/Y)70-TR7.5-WS1.0-MU3-AFr100
N° KEYMARK	011-7D020

Suisse

Conductivité thermique selon SIA λ_D [W/(mK)]	0,040
Catégorie de réaction au feu selon VKF	RF3

Description du produit

Le bloc isolant à haute capacité calorifique PAVAWALL-BLOC est un panneau support d'enduit pour ETICS. Il convient idéalement pour la modernisation de bâtiments existants ainsi que pour les constructions neuves. De sa production jusqu'à sa mise au rebut, le PAVAWALL-BLOC satisfait à toutes les exigences écologiques. Il offre une grande capacité calorifique et une excellente protection contre la chaleur estivale. La matière première naturelle du PAVAWALL-BLOC est le bois résineux issu des sous-produits de scierie. Le PAVAWALL-BLOC offre un excellent support et une bonne adhérence pour les différentes couches d'enduit. Sur demande, nous fournissons la liste des recommandations pour les enduits.

Sur des constructions neuves de faible hauteur jusqu'à 11 m, le PAVAWALL-BLOC peut être mis en œuvre et collé uniquement avec une mousse PU adéquate. La pose laborieuse de chevilles est alors inutile, ce qui simplifie davantage le montage.

Composition

Voir Fiche de Données de Sécurité sur le site www.pavatex.com

Stockage

A stocker au sec et à l'abri des dommages. Mise en œuvre uniquement à l'état sec. Empiler au maximum 4 palettes l'une sur l'autre.





- Application pour des bâtiments de hauteur moyenne
- Conçu spécialement pour façades ventilées avec revêtement combustible
- Mise en œuvre simple et rationnelle grâce à la combinaison préfabriquée de fibre de bois (FB) et de 10 mm de plaque composite plâtre-fibres (PF)



Conditionnement

Numéro d'article	Épais. [mm]	Pièce/palette	Surface utile [cm]	Palette net [m²]	Dim. [cm]	Palette brut [m²]	Palette [kg]	Fr./m² hors taxes	Catégorie
00109346	60	36	143 x 56	28,8	145 x 58	30,3	449	32,60	A
00109347	80	28	143 x 56	22,4	145 x 58	23,5	436	42,10	B

Chants: Rainure et languette

Fabrication: Usine Suisse

Caractéristiques techniques

FB/PF

Densité ρ [kg/m³]	175/1150
Conductivité thermique (EN 13171) λ_p [W/(mK)]	0,043/0,32
Capacité thermique spécifique c [J/(kgK)]	2100/1100
Coefficient de résistance à la diffusion de vapeur μ	5/13
Classe de comportement au feu (EN 13501-1) classe E/A2-s1,d0	
Contrainte de compression avec écrasement 10 % [kPa]	80/-
Résistance à la traction perpendiculaire au panneau [kPa]	5/-
Code déchets selon le Catalogue européen des déchets (CED)	170604
Code d'identification	WF-EN13171-T4-CS(10/Y)80-TR5-WS1.0-MU5-AFr100/-

Description du produit

Le PAVATHERM-COMBI PROTECT est un panneau isolant à base de FB et PF pour l'isolation de constructions à ossature dans des bâtiments de hauteur moyenne.

Le PAVATHERM-COMBI PROTECT est obtenu grâce à la combinaison d'un isolant (RF-3) et d'une couche de protection isolante (RF-1). Ce matériau est idéal, pour réaliser des façades ventilées dont le revêtement peut être inflammable. Il est impératif de consulter un assureur en immobilier au préalable.

Par rapport aux autres solutions, l'isolation est ici stable à la pression, de sorte que le lattage puisse être fixé sans vis à double filet.

Composition

Voir Fiche de Données de Sécurité sur le site www.pavatex.com

Stockage

A stocker au sec et à l'abri des dommages. Mise en œuvre uniquement à l'état sec. Empiler au maximum 2 palettes l'une sur l'autre.



seulement pour le panneau isolant à base de FB!

Garantie de système PAVATEX

Les produits d'adhérence et de collage PAVATEX assurent une étanchéité durable et sécurisée de ces systèmes destinés aux enveloppes modernes et multifonctionnelles des bâtiments. Ces produits bénéficient désormais de la nouvelle garantie PAVATEX. En cas de dommage, cette garantie offre des prestations de service après-vente étendues et accroît ainsi la sécurité pour les planificateurs, les installateurs et les maîtres d'ouvrage.





- Contreventement économique des constructions à ossature en bois
- Nécessite env. 25% de points de fixation en moins par rapport à un panneau de 125 cm de large
- Garantie d'une étanchéité à l'air conforme aux exigences actuelles, pour autant que les joints entre les panneaux soient collés avec du PAVAFIX

Conditionnement

Numéro d'article	Épais. [mm]	Pièce/palette	Dim. [cm]	Palette brut [m²]	Palette [kg]	Fr./m² hors taxes	Catégorie
00107613	8	25	282 x 187,2	132	1076	9,85	A

Chants: Droits

Caractéristiques techniques

Densité ρ [kg/m³]	1000
Conductivité thermique λ_D [W/(mK)]	0,14
Capacité thermique spécifique C [J/(kgK)]	2100
Coefficient de résistance à la diffusion de vapeur μ	185
Classe de comportement au feu (EN 13501-1)	D _s -s1, d0
Code déchets selon le Catalogue européen des déchets (CED)	030105; 170201
Panneau en fibres EN 622-2	Typ HB.HLA2

Description du produit

Les panneaux PAVAPLAN 3-F sont mis en œuvre côté intérieur en tant que contreventement sur des constructions à ossature en bois. Le marquage CE HB.HLA2 conforme à la norme EN 622-2 garantit l'utilisation du PAVAPLAN 3-F en tant que panneau de construction pour les classes d'humidité 1 et 2. Les panneaux sont fixés sur l'ossature au moyen d'agrafes ou de clous. Si les joints et les raccords des panneaux sont recouverts de PAVAFIX 60, les panneaux en fibres de bois durs PAVAPLAN 3-F satisfont également aux exigences élevées des enveloppes du bâtiment étanches à l'air. Comme ils sont ouverts à la diffusion, les panneaux contribuent à rendre la construction saine et respirante. Les panneaux PAVAPLAN 3-F se combinent parfaitement avec les autres produits PAVATEX comme le PAVAFLEX-PLUS, l'ISOROOF, le PAVATHERM-PLUS ou le DIFFUTHERM.

Composition

Voir Fiche de Données de Sécurité sur le site www.pavatex.com

Stockage

A stocker au sec et à l'abri des dommages. Mise en œuvre uniquement à l'état sec.





- Panneau isolant en fibres de bois suisse résistant à la compression pour charges élevées
- Utilisations multiples sous chapes liquides ou sèches et parquets flottants
- Structures de plancher testées avec indication de la charge utile et de la valeur d'isolation phonique



Conditionnement

Numéro d'article	Épais. [mm]	Pièce/palette	Dim. [cm]	Palette [m²]	Palette [kg]	Fr./m² hors taxes	Catégorie
00108229	20	224	110 x 60	147,8	685	6,90	A
00108230	40	112	110 x 60	73,9	685	14,50	A
00108231	60	72	110 x 60	47,5	662	22,10	A

Chants: Droits

Fabrication: Usine Suisse

Caractéristiques techniques

Densité ρ [kg/m³]	220
Conductivité thermique (EN 13171) λ_D [W/(mK)]	0,046
Capacité thermique spécifique c [J/(kgK)]	2100
Coefficient de résistance à la diffusion de vapeur μ	5
Classe de comportement au feu (EN 13501-1)	classe E
Contrainte de compression avec écrasement 10 % [kPa]	150
Résistance à la traction perpendiculaire au panneau [kPa]	10
Code déchets selon le Catalogue européen des déchets (CED)	030105; 170201; 170604
Code d'identification	WF-EN13171-T5-CS(10Y)150-TR10-WS2,0-MU5-AFr100

Suisse

Conductivité thermique selon SIA λ_D [W/(mK)]	0,046
---	-------

Description du produit

Le PAVABOARD convient idéalement comme sous-couche pour chapes liquides de tous types, chapes sèches ainsi que parquets massifs et sols laminés. Grâce à sa grande résistance à la compression, le PAVABOARD convient idéalement pour des applications soumises à de fortes charges.

Composition

Voir Fiche de Données de Sécurité sur le site www.pavatex.com

Stockage

A stocker au sec et à l'abri des dommages. Mise en œuvre uniquement à l'état sec. Empiler au maximum 4 palettes l'une sur l'autre.



Les valeurs PAVATEX sont testées

Les plages de charge utile ont été testées pour les constructions de planchers.
Les différentes structures ainsi que les données relatives aux charges ponctuelles et réparties sont reprises dans la documentation technique spécifique aux différents pays.



- Le meilleur produit d'isolation aux bruits d'impact en fibre de bois suisse sur le marché
- Excellente isolation aux bruits d'impact grâce à la faible rigidité dynamique et à la capacité de charge élevée
- Application universelle sous chapes liquides, chapes sèches et panneaux de particules



Conditionnement

Numéro d'article	Épais. [mm]	Pièce/palette	Dim. [cm]	Palette brut [m²]	Palette [kg]	Fr./m² hors taxes	Catégorie
00108234	17	240	110 x 60	158,4	384	5,00	A
00108235	22	160	110 x 60	105,6	334	5,55	A
00108236	32	120	110 x 60	79,2	362	8,25	A

Chants: Droits

Fabrication: Usine Suisse

Caractéristiques techniques

Densité ρ [kg/m³]	135
Conductivité thermique (EN 13171) λ_D [W/(mK)]	0,038
Capacité thermique spécifique C [J/(kgK)]	2100
Coefficient de résistance à la diffusion de vapeur μ	5
Classe de comportement au feu (EN 13501-1)	classe E
Rigidité dynamique [MN/m³]	17/16 mm ≤ 50 22/21 mm ≤ 40 32/30 mm ≤ 30
Code déchets selon le Catalogue européen des déchets (CED)	030105; 170201; 170604
Code d'identification	
17 mm	WF-EN13171-T7-SD50-CP2-MU5-AFr100
22 mm	WF-EN13171-T7-SD40-CP2-MU5-AFr100
32 mm	WF-EN13171-T7-SD30-CP3-MU5-AFr100

Suisse

Conductivité thermique selon SIA λ_D [W/(mK)]	0,038
---	-------

Description du produit

Grâce au PAVAPOR, les fibres de bois ont pour la première fois été mises en œuvre pour former un panneau d'isolation aux bruits d'impact normalisé. Le résultat est un panneau isolant présentant une bonne capacité de charge et une excellente isolation aux bruits d'impact dans tous les domaines d'application, c'est-à-dire sous chape liquide, chape sèche tels que les éléments Fermacell, panneaux de particules et parquet.

Ses domaines d'application sont les planchers massifs en béton ou en bois, dans les constructions neuves ou en rénovation.

Composition

Voir Fiche de Données de Sécurité sur le site www.pavatex.com

Stockage

A stocker au sec et à l'abri des dommages. Mise en œuvre uniquement à l'état sec. Empiler au maximum 4 palettes l'une sur l'autre.



Les valeurs PAVATEX sont testées

Les plages de charge utile ont été testées pour les constructions de planchers.

Les différentes structures ainsi que les données relatives aux charges ponctuelles et réparties sont reprises dans la documentation technique spécifique aux différents pays.



- Panneaux supports fins, mais résistants à la compression
- Valeurs d'isolation aux bruits d'impact testées sous parquet préfabriqué et sol laminé
- Idéal pour le recouvrement des granulés d'égalisation PAVAPLANUM

Conditionnement

Numéro d'article	Épais. [mm]	Pièce/palette	Dim. [cm]	Palette [m²]	Palette [kg]	Fr./m² hors taxes	Catégorie
00108656	2	200	100 x 50	100,0	185	4,55	A

Chants: Droits

Caractéristiques techniques

Densité ρ [kg/m³]	800
Conductivité thermique (EN 13171) λ_p [W/(mK)]	0,14
Capacité thermique spécifique c [J/(kgK)]	2100
Coefficient de résistance à la diffusion de vapeur μ	60
Brandverhalten (EN 13501-1)	D,-s2,d0
Code déchets selon le Catalogue européen des déchets (CED)	030105; 170201
Panneau en fibres (EN 622-3)	type MBH

Description du produit

En tant que sous-couche d'isolation aux bruits d'impact, le PAVASTEP peut être cloué ou collé aussi bien sur une chape que sur un plancher en bois. Les panneaux de sous-couche PAVASTEP sont fins et résistants à la compression.

Valeurs d'isolation aux bruits d'impact

PAVASTEP 2 mm avec laminé 8 mm [$\Delta L_w, P$]	18
PAVASTEP 2 mm avec parquet en bois massif 15 mm [$\Delta L_w, P$]	15

Composition

Voir Fiche de Données de Sécurité sur le site www.pavatex.com

Stockage

A stocker au sec et à l'abri des dommages. Mise en œuvre uniquement à l'état sec.



Les valeurs PAVATEX sont testées

Les plages de charge utile ont été testées pour les constructions de planchers.
Les différentes structures ainsi que les données relatives aux charges ponctuelles et réparties sont reprises dans la documentation technique spécifique aux différents pays.



- Stabilité, précision dimensionnelle et résistance mécanique
- Isolation phonique et sensation de chaleur au sol
- Grande résistance à la compression pour une application sûre dans la construction d'appartements et d'immeubles

Conditionnement

Numéro d'article	Épais. [mm]	Pièce/palette	Dim. [cm]	Palette brut [m²]	Palette [kg]	Fr./m² hors taxes	Catégorie
00108655	5,4	200	130 x 102	265,2	1309	8,50	A

Chants: Droits

Caractéristiques techniques

Densité ρ [kg/m³]	875
Conductivité thermique λ_p [W/(mK)]	0,14
Capacité thermique spécifique c [J/(kgK)]	2100
Coefficient de résistance à la diffusion de vapeur μ	60
Classe de comportement au feu (EN 13501-1)	D.-s2,d0
Code déchets selon le Catalogue européen des déchets (CED)	030105; 170201
Panneau en fibres EN 622-3	Typ MBH

Description du produit

Le PAVAFLOOR 5,4 est un panneau naturel en fibres de bois. Sa matière première est constituée du bois issu des sous-produits de scierie. Défibré et façonné sans liant externe en un panneau dur monocouche de grande qualité, ce type de bois présente toutes les qualités nécessaires pour une application de sous-couche conformément à la norme SIA 253. Les panneaux de sous-couche PAVAFLOOR forment une couche isolante en-dessous des revêtements de sol. Ils présentent une grande résistance et remplissent les conditions requises pour prolonger la durée de vie de votre revêtement.

Composition

Voir Fiche de Données de Sécurité sur le site www.pavatex.com

Stockage

A stocker au sec et à l'abri des dommages. Mise en œuvre uniquement à l'état sec.





- Très grande résistance à la compression pour différents types de planchers humides et constructions sèches
- Pas de tassement notable jusqu'à une épaisseur d'égalisation max. de 80 mm
- Amélioration significative de l'isolation acoustique des planchers en solivage bois

Conditionnement

Numéro d'article	Contenu [l]	Poids [kg]	Sac / palette	Palette [m³]	Palette [kg]	Fr./Sac hors taxes	Catégorie
00107614	40	25	18	0,72	470	16,70	A

Caractéristiques techniques

Type de produit	granulés d'égalisation en argile expansée
Granulométrie [mm]	1–4
Densité en vrac [kg/m³]	750 ± 50
Poids surfacique pour 1 cm d'épaisseur, posé [kg/m²]	7,5
Consommation de matériau pour 1 cm d'épaisseur [litres/m²]	10
Épaisseur minimale [mm]	10
Recouvrement de conduites fines [mm] (largeur max. 200 mm)	≥10
Classe de matériau (DIN 4102–1)	A1
Conductivité thermique [W/(mK)] absolument sec à une densité en vrac 780 kg/m³	0,124

Description du produit

Le PAVAPLANUM se compose d'argile expansée. Grâce à son poids élevé, le PAVAPLANUM améliore l'isolation phonique et le comportement aux vibrations des planchers. Il est extrêmement résistant à la compression et facile à mettre en œuvre. Le PAVAPLANUM s'utilise sur tous les supports, qu'il s'agisse de planchers massifs ou en poutres de bois.

Les couches d'égalisation à base de PAVAPLANUM forment un support idéal et résistant à la compression pour différentes constructions de planchers. Le PAVAPLANUM peut également être mêlé à du ciment pour former une matière de remplissage liée (voir les consignes de mise en œuvre).

Composition

Voir Fiche de Données de Sécurité sur le site www.pavatex.com

Stockage

A stocker au sec et à l'abri des dommages. Mise en œuvre uniquement à l'état sec.



Les valeurs PAVATEX sont testées

Les plages de charge utile ont été testées pour les constructions de planchers.

Les différentes structures ainsi que les données relatives aux charges ponctuelles et réparties sont reprises dans la documentation technique spécifique aux différents pays.



- Utilisations multiples dans le domaine de l'aménagement intérieur
- Idéal pour le recouvrement de granulés sur les planchers
- Produit conçu comme panneau support pour parquets



Conditionnement

Numéro d'article	Épais. [mm]	Pièce/palette	Dimensions [cm]	Palette brut [m²]	Palette [kg]	Fr./m² hors taxes	Catégorie
00108911	8	560	110 x 60	369,6	685	2,90	B
00108915	8	140	250 x 120	420,0	774	2,70	B
00108916	10	112	250 x 120	336,0	774	2,85	A
00108917	12	94	250 x 120	282,0	779	3,40	A
00108918	16	70	250 x 120	210,0	774	4,55	A
00108286	19	60	250 x 120	180,0	788	5,35	A

Chants: Droits

Fabrication: Usine Suisse

Caractéristiques techniques

Densité ρ [kg/m³]	225
Conductivité thermique (EN 13171) λ_D [W/(mK)]	0,046
Capacité thermique spécifique c [J/(kgK)]	2100
Coefficient de résistance à la diffusion de vapeur μ	5
Classe de comportement au feu (EN 13501-1)	classe E
Contrainte de compression avec écrasement 10 % [kPa]	130
Résistance à la traction perpendiculaire au panneau [kPa]	15
Code déchets selon le Catalogue européen des déchets (CED)	030105; 170201; 170604
Code d'identification	WF-EN13171-T5-CS(10Y)100-TR15-WS2,0-MU5-AFr100

Suisse

Conductivité thermique selon SIA λ_D [W/(mK)]	0,046
---	-------

Description du produit

SWISSISOLANT est produit à partir de conifères locaux, issus des sous-produits de scierie. Grâce à la structure poreuse de la fibre, ces panneaux permettent une bonne isolation thermique et contre les bruits aériens.

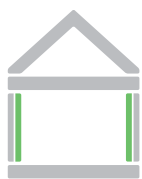
Composition

Voir Fiche de Données de Sécurité sur le site www.pavatex.com

Stockage

A stocker au sec et à l'abri des dommages. Mise en œuvre uniquement à l'état sec.





- Structure multicouche innovante avec couche capillaire fonctionnelle intégrée permettant la régulation de vapeur
- Isolation intérieure avec capacités d'absorption de l'humidité assurant un climat intérieur agréable
- Solution de rénovation saine quant à la physique du bâtiment, idéale pour des façades classées au titre de monuments historiques



Conditionnement

Numéro d'article	Épais. [mm]	Pièce/palette	Surface utile [cm]	Palette net [m²]	Dim. [cm]	Palette brut [m²]	Palette [kg]	Fr./m² hors taxes	Catégorie
00108360	40	112	101 x 59	66,7	102 x 60	68,5	500	20,25	A
00108361	60	72	101 x 59	42,9	102 x 60	44,1	483	30,20	A
00108362	80	56	101 x 59	33,4	102 x 60	34,3	500	39,60	A
00108363	100	44	101 x 59	26,2	102 x 60	26,9	491	48,80	B

Chants: Rainure et languette
Fabrication: Usine Suisse

Finition d'embrasure PAVATEX pour système d'isolation thermique par l'extérieur avec enduit

Numéro d'article	Épais. [mm]	Pièce/palette	Pièce/paquet	Dimensions [cm]	Palette [m²]	Palette [kg]	Fr./m² hors taxes	Catégorie
00108226	20	96	8	110 x 60	63,4	249	6,20	A
00108227	40	48	4	110 x 60	31,7	249	13,40	A

Chants: Droits
Fabrication: Usine Suisse

Caractéristiques techniques

Densité ρ [kg/m³]	175
Conductivité thermique (EN 13171) λ_D [W/(mK)]	0,043
Capacité thermique spécifique c [J/(kgK)]	2100
Classe de comportement au feu (EN 13501-1)	classe E
Contrainte de compression avec écrasement 10 % [kPa]	70
Résistance à la traction perpendiculaire au panneau [kPa]	5
Code déchets selon le Catalogue européen des déchets (CED)	030105; 170201; 170604
Code d'identification	WF-EN13171-T5-CS(10Y)70-TR5-AFr100
Valeur S_d [m]	(40/60/80/100 mm) 0,65/0,75/0,85/0,95
N° KEYMARK	011-7D019

Suisse

Conductivité thermique selon SIA λ_D [W/(mK)]	0,043
---	-------

Description du produit

Le PAVADENTRO est une solution d'isolation intérieure innovante et écologique. Elle exploite activement la conductivité capillaire et les propriétés hygroscopiques des fibres de bois et prévient ainsi la formation de condensat nuisible. En outre, la couche fonctionnelle verte spécialement développée par PAVATEX aide au transfert et au contrôle de l'humidité. Les panneaux se fixent à l'aide de clous ou de chevilles pour isolants, sur toute la surface du support. Grâce aux composants naturels de cette solution constituée de fibres de bois et de systèmes d'enduit à base d'argile et de chaux, le PAVADENTRO contribue à la création d'un climat intérieur sain.

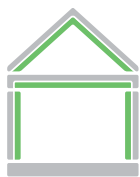
Composition

Voir Fiche de Données de Sécurité sur le site www.pavatex.com

Stockage

A stocker au sec et à l'abri des dommages. Mise en œuvre uniquement à l'état sec. Empiler au maximum 4 palettes l'une sur l'autre.





- Léger, solide et fortement isolant
- Montage rapide
- Propriétés de frein-vapeur et d'étanchéité à l'air, surface prête pour les travaux de finition

Conditionnement

Numéro d'article	Épais. [mm]	Pièce/palette	Surface utile [cm]	Palette net [m²]	Dim. [cm]	Palette brut [m²]	Palette [kg]	Fr./m² hors taxes	Catégorie
00108327	30	148	123 x 52	94,7	125 x 54	99,9	709	19,50	A
00108328	30	74	248 x 52	95,4	250 x 54	99,9	709	19,50	A
00108329	60	72	123 x 52	46,1	125 x 54	48,6	691	38,60	B
00107619	60	36	248 x 52	46,4	250 x 54	48,6	691	38,60	B

Chants: Rainure et languette sur le pourtour avec joint creusé

Surface : couche fonctionnelle blanche sur les deux faces à base de cellulose et avec effet frein-vapeur

Fabrication: Usine France

Finition d'embrasure PAVATEX (non revêtue)

Numéro d'article	Épais. [mm]	Pièce/palette	Pièce/paquet	Dimensions [cm]	Palette [m²]	Palette [kg]	Fr./m² hors taxes	Catégorie
00108226	20	96	8	110 x 60	63,4	249	6,20	A
00108227	40	48	4	110 x 60	31,7	249	13,40	A

Chants: Droits

Fabrication: Usine Suisse

Caractéristiques techniques

Densité ρ [kg/m³]	230
Conductivité thermique (EN 13171) λ_p [W/(mK)]	0,044
Spez. Wärmekapazität	2100
Valeur s_d [m]	4,6
Comportement au feu (EN 13501-1)	classe E
Contrainte de compression avec écrasement 10 % [kPa]	250
Résistance à la traction perpendiculaire au panneau [kPa]	30
Code déchets selon le Catalogue européen des déchets (CED)	030105; 170201; 170604
Code d'identification	WF-EN13171-T5-CS(10/y)250-TR30-WS1.0

Suisse

Catégorie de réaction au feu selon VKF	RF3
--	-----

Description du produit

Le PAVAROOM est un panneau d'aménagement intérieur servant au revêtement des rampants de toiture, de plafonds, de murs intérieurs, de murs d'embouchature et de murs pignons (sur leur face intérieure). L'assemblage à rainure et languette sur tout le pourtour assure un montage rapide et continu sur montants / chevrons présentant un entraxe max. de 80 cm. Le revêtement sur les deux faces du PAVAROOM permet son utilisation en tant que frein-vapeur et couche d'étanchéité à l'air. Aucun lé frein-vapeur/d'étanchéité à l'air supplémentaire n'est nécessaire. Ceci permet d'économiser jusqu'à 3 étapes de travail par rapport à des panneaux de plâtre / de fibres-gypse usuels. Avec un poids de 7,2 ou 13,2 kg/m², il est nettement plus léger et garantit une manipulation très aisée. Dans le même temps, le PAVAROOM assure une protection thermique, contre la chaleur et phonique supplémentaire. Les raccords avec les éléments de construction adjacents peuvent être recouverts de manière étanche à l'air avec le ruban adhésif PAVAFIX WIN.

Composition

Voir fiche de données de sécurité sur www.pavatex.com

Stockage

À stocker au sec et à l'abri des dommages. Empiler au maximum 2 palettes l'une sur l'autre.

Accessoires du système PAVATEX

Kit de jointoyage
PAVAFIX WIN
PAVACASA Bande d'étanchéité
PAVACASA Mastic de joint

Nos brochures techniques contiennent plus de détails sur les possibilités d'application et les consignes de mise en œuvre.



DUR-BRUN 450



- Haute stabilité propre et dimensionnelle
- Surface dure sur les deux faces
- Recto lisse et sans perforation, verso avec structure perforée

Conditionnement

Numéro d'article	Épaisseur [mm]	Pièce/palette	Dimensions [cm]	Palette [m²]	Palette [kg]	Fr./m² hors taxes	Catégorie
00108547	3,2	150	282 x 107	452,6	1396	3,20	A
00108548	3,2	100	282 x 207	583,7	1805	3,20	A
00108551	4	100	282 x 207	583,7	2248	3,50	A
00108552	5	150	282 x 107	452,6	2170	4,50	A
00108553	5	75	282 x 207	437,8	2110	4,50	A

Caractéristiques techniques

Conductivité thermique λ_p [W/(mK)]	0,17
Densité ρ [kg/m³]	950
Résistance à la flexion (N/mm²)	45
Résistance au cisaillement (N/mm²)	0,5



PANNEAU-HF



- Haute stabilité propre et dimensionnelle
- Surface dure sur les deux faces
- Recto lisse et sans perforation, verso avec structure perforée

Conditionnement

Numéro d'article	Épaisseur [mm]	Pièce/palette	Dimensions [cm]	Palette [m²]	Palette [kg]	Fr./m² hors taxes	Catégorie
00108555	3	150	185 x 107	296,9	866	2,70	A
00108556	3	100	282 x 207	583,7	1694	2,70	B
00108558	4	100	282 x 207	583,7	2248	3,30	B
00108559	5	150	185 x 107	296,9	1430	4,20	A
00108560	5	75	282 x 207	437,8	2110	4,20	B

Caractéristiques techniques

Conductivité thermique λ_p [W/(mK)]	0,17
Densité ρ [kg/m³]	900
Résistance à la flexion (N/mm²)	40
Résistance au cisaillement (N/mm²)	0,5



HOMADUR BRUT PORTES



- Haute stabilité propre et dimensionnelle
- Deux faces lisses

Conditionnement

Numéro d'article	Épaisseur [mm]	Pièce/palette	Dimensions [cm]	Palette [m²]	Palette [kg]	Fr./m² hors taxes	Catégorie
00108796	2,5	100	280 x 207	579,6	1324	3,20	A
00108799	3,2	100	280 x 207	579,6	1689	3,55	A
00108855	3,2	100	305 x 220	671,0	1952	3,55	A
00108801	4	100	280 x 207	579,6	2107	4,40	A
00108863	4	50	305 x 220	335,5	1228	4,40	A
00108803	5	60	280 x 207	347,8	1585	5,35	A
00108864	5	50	305 x 220	335,5	1530	5,35	A
00108804	6	60	280 x 207	347,8	1898	6,10	A

Caractéristiques techniques

Conductivité thermique λ_p [W/(mK)]	0,17
Densité ρ [kg/m³]	900
Résistance à la flexion (N/mm²)	50
Résistance au cisaillement (N/mm²)	1,1

RENOLACK UNI



- Surface étanche, lisse et dure
- Haute stabilité propre et dimensionnelle
- Verni sur une ou deux faces

Conditionnement

Numéro d'article	Exécution	Épaisseur [mm]	Pièce/palette	Dimensions [cm]	Palette [m²]	Palette [kg]	Fr./m² hors taxes	Catégorie
00108705	une face vernie blanc	3	100	280 x 207	579,6	1585	3,80	A
00108706	une face vernie blanc	4	100	280 x 207	579,6	2107	4,80	A
00108707	une face vernie blanc	5	60	280 x 207	347,8	1585	5,70	A
00108701	deux faces vernie blanc	3	100	280 x 207	579,6	1585	5,10	A
00108702	deux faces vernie blanc	4	100	280 x 207	579,6	2107	6,10	A
00108703	deux faces vernie blanc	5	60	280 x 207	347,8	1585	6,80	A

Caractéristiques techniques

Conductivité thermique λ_p [W/(mK)]	0,17
Densité ρ [kg/m³]	900
Résistance à la flexion (N/mm²)	50
Résistance au cisaillement (N/mm²)	1,1

MULTILACK LACKGRUND



- Une face peinte en blanc
- L'autre face lisse

Conditionnement

Numéro d'article	Épaisseur [mm]	Pièce/palette	Dimensions [cm]	Palette [m²]	Palette [kg]	Fr./m² hors taxes	Catégorie
00108976	3,2	100	305 x 220	671,0	1952	4,20	A

Caractéristiques techniques

Conductivité thermique λ_D [W/(mK)]	0,17
Densité ρ [kg/m³]	900
Résistance à la flexion (N/mm²)	50
Résistance au cisaillement (N/mm²)	1,1

HOMADUR PERFO



- Surface étanche, lisse et dure
- Haute stabilité propre et dimensionnelle
- Verni ou brut

Conditionnement

Numéro d'article	Exécution	Épaisseur [mm]	Pièce/palette	Dimensions [cm]	Palette [m²]	Palette [kg]	Fr./m² hors taxes	Catégorie
00108805	brut LA 15/5	3	100	260 x 100	260,0	717	10,25	A
00108806	brut LA 25/5	3	100	260 x 100	260,0	717	10,25	A
00108709	verni blanc sur une face LA 15/5	3	100	260 x 100	260,0	717	11,40	A
00108710	verni blanc sur une face LA 25/5	3	100	260 x 100	260,0	717	11,40	A

Caractéristiques techniques

Densité ρ [kg/m³]	900
Diamètre du trou	5 mm
Distance entre les trous LA 15 mm	9% - proportion de trous
Distance entre les trous LA 25 mm	3% - proportion de trous



- Lé de façade testé et éprouvé pour façades ajourées présentant des joints ouverts de max. 30 mm
- Le lé à haute résistance aux UV satisfait au test 5000h-UV
- Accessoires adaptés au système, avec garantie système PAVATEX incluse

Conditionnement

Numéro d'article	Largeur de rouleau [m]	Longueur de rouleau [m]	Surface utile [m²]	Poids du rouleau [kg]	Fr./m² hors taxes	Catégorie
00107633	1,5	50,0	75,0	15	6,05	A

Caractéristiques techniques

Matériau	Polyester revêtu
Épaisseur [mm]	0,35
Coefficient de résistance à la diffusion de vapeur μ	60
Valeur s_d [m]	0,02
Classe de comportement au feu (EN 13501-1)	classe E
Poids surfacique [g/m²]	200
Étanchéité à l'eau	W1
Résistance à la température [°C]	-40 à +80
Température minimale de mise en œuvre [°C]	en fonction de la colle
Allongement [%]	
longitudinale	35
transversale	30
Force de rupture [N/5cm]	
longitudinale	270
transversale	230
Résistance à la déchirure au clou [N]	
longitudinale	110
transversale	110
Précision dimensionnelle	
longitudinale	0,1
transversale	0,2
CE	EN 13859-2

Description du produit

Le PAVATEX FBA est un lé de façade ouvert à la diffusion et hautement résistant aux UV, pour les façades ventilées ajourées présentant des joints ouverts de max. 30 mm. Le lé protège efficacement la construction contre les intempéries et sert en même temps d'étanchéité au vent.

Le revêtement noir résiste aux rayons UV directs et indirects et confère au produit une très grande longévité. Le lé satisfait ainsi aux exigences strictes des normes SIA 232/2 et EN 13859-2, il a en outre réussi le test 5000h UV.

Le lé PAVATEX FBA peut être exposé pendant trois mois aux intempéries, moyennant une fixation mécanique.

Mise en œuvre conforme aux réglementations et normes¹⁾

L'encollage des joints longitudinaux s'effectue avec PAVAFIX ou PAVABOND.

Stockage

Stocker les rouleaux au sec et dans un endroit frais, en position debout ou couchés, à l'abri des rayons du soleil et de l'humidité.

¹⁾ Veuillez respecter les domaines d'application spécifiques aux différents pays conformément aux réglementations et normes de la documentation technique.

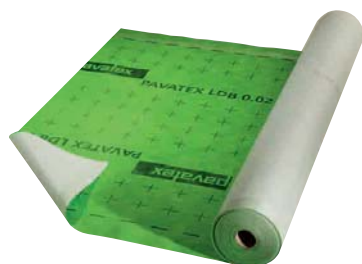


Accessoires du système PAVATEX

PAVABOND
PAVAFIX
PAVAFIX SN BAND

Nos brochures techniques contiennent plus de détails sur les possibilités d'application et les consignes de mise en œuvre.





- Lé d'étanchéité à l'air testé et ayant fait ses preuves
- Pose aisée grâce aux bandes adhésives intégrées en alternance permettant un recouvrement simplifié. Peut être exposé directement aux intempéries pendant 1 semaine
- Accessoires adaptés au système, avec garantie de système PAVATEX incluse

Conditionnement

Numéro d'article	Largeur de rouleau [m]	Longueur de rouleau [m]	Surface utile [m²]	Poids du rouleau [kg]	Fr./m² hors taxes	Catégorie
00107634	1,5	50,0	75,0	13	3,05	A

Caractéristiques techniques

Matériau	non-tissé de polypropylène à trois couches	
Épaisseur [mm]	0,72	
Coefficient de résistance à la diffusion de vapeur μ	28	
Valeur s_d [m]	0,02	
Poids surfacique [g/m²]	180	
Étanchéité à l'eau	W1	
Résistance à la température [°C]	-40 à +80	
Température minimale de mise en œuvre [°C]	0	
Classe de comportement au feu (EN 13501-1)	classe E	
Allongement [%]	longitudinale	60
	transversale	50
Force de rupture [N/5cm]	longitudinale	370
	transversale	220
Résistance à la déchirure au clou [N]	longitudinale	220
	transversale	200
CE	EN 13859-1	EN 13859-2

Description du produit

Le lé PAVATEX LDB 0.02 est une couche d'étanchéité à l'air mise en œuvre lors de la rénovation d'une toiture, avec maintien de l'isolation entre chevrons PAVAFLEX-PLUS, en complément de cette dernière. Ce système doit être recouvert par les panneaux de sous-toiture (épaisseur min. 35 mm). Grâce au PAVATEX LDB 0.02, l'étanchéité à l'air est réalisée sur toute la surface, directement sur la face supérieure des chevrons. L'encollage des joints longitudinaux est assuré par les bandes autocollantes intégrées et alternées. L'encollage étanche à l'air des joints transversaux, des raccords et des passages est assuré par les produits d'étanchéité PAVATEX.

Le lé PAVATEX LDB 0.02 peut être exposé pendant une semaine aux intempéries, moyennant une fixation mécanique.

Pour la mise en œuvre du PAVATEX LDB 0.02 en façade, voir les consignes détaillées de mise en œuvre PAVATEX.

Composition

Voir Fiche de Données de Sécurité sur le site www.pavatex.com

Stockage

Stocker les rouleaux au sec, en position debout ou couchés, à l'abri des rayons du soleil et de l'humidité.



Accessoires du système PAVATEX

PAVACOLL 310/600
PAVABOND
PAVATAPE 12
PAVATAPE FLEX
PAVAFIX

Nos brochures techniques contiennent plus de détails sur les consignes de mise en œuvre.





- Lé de sous-toiture reconnu grâce aux nombreux chantiers réalisés et satisfaisant aux exigences actuelles
- Étanche au vent, à l'eau et à la pluie battante, possibilité d'exposition aux intempéries pendant 4 mois
- Résistance améliorée aux UV et aux températures



Conditionnement

Numéro d'article	Largeur de rouleau [m]	Longueur de rouleau [m]	Surface utile [m²]	Poids du rouleau [kg]	Fr./m² hors taxes	Catégorie
00111137	1,5	50,0	75,0	14	4,10	A
00111138	3,0	25,0	75,0	14	4,10	A

Caractéristiques techniques

Matériau	polypropylène composite à trois couches
Épaisseur [mm]	0,50
Coefficient de résistance à la diffusion de vapeur μ	110
Valeur s_d [m]	0,05
Classe de comportement au feu (EN 13501-1)	classe E
Poids surfacique [g/m²]	150
Étanchéité à l'eau	W1
Résistance à la température [°C]	-40 à +100
Température minimale de mise en œuvre [°C]	0
Allongement [%]	
longitudinale	70
transversale	80
Force de rupture [N/5cm]	
longitudinale	300
transversale	220
Résistance à la déchirure au clou [N]	
longitudinale	210
transversale	270
CE	EN 13859-1

Suisse

Sous-toiture pour sollicitation accrue selon	SIA 232/1
--	-----------

Description du produit

Le lé de sous-couverture PAVATEX ADB est ouvert à la diffusion et possède des bandes adhésives intégrées et alternées. Il s'utilise sur des panneaux de sous-toiture PAVATEX ainsi qu'avec les systèmes d'isolation PAVATEX, notamment sur les panneaux SWISSTHERM/PAVATHERM et SWISSTHERM-COMBI/PAVATHERM-COMBI.

Mise en œuvre conforme aux réglementations et normes¹⁾

L'encollage des joints longitudinaux est assuré par les bandes autocollantes intégrées et alternées. Les joints transversaux sont encollés avec le PAVATAPE 12. L'étanchéité au niveau des clous et vis est assurée par le ruban PAVAFIX SN BAND. Les raccords et passages sont traités avec les produits d'étanchéité PAVATEX.

Le lé PAVATEX ADB peut être exposé pendant 4 mois aux intempéries, moyennant une fixation mécanique.

Stockage

Stocker les rouleaux au sec et dans un endroit frais, en position debout ou couchés, à l'abri des rayons du soleil et de l'humidité.

¹⁾ Veuillez respecter les domaines d'application spécifiques aux différents pays conformément aux réglementations et normes de la documentation technique.

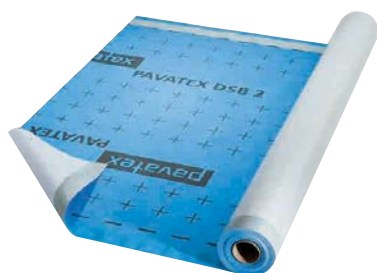


Accessoires du système PAVATEX

PAVACOLL 310/600
PAVABOND
PAVAFIX
PAVATAPE 12
PAVATAPE FLEX
PAVAFIX SN BAND

Nos brochures techniques contiennent plus de détails sur les possibilités d'application et les consignes de mise en œuvre.





- Surface robuste et résistante à l'abrasion
- Pose efficace grâce aux bandes autocollantes intégrées en alternance et accessoires adaptés au système
- Peut être exposé pendant 4 semaines aux intempéries

Conditionnement

Numéro d'article	Largeur de rouleau [m]	Longueur de rouleau [m]	Surface utile [m²]	Poids du rouleau [kg]	Fr./m² hors taxes	Catégorie
00107632	1,5	50,0	75,0	13	3,15	A

Caractéristiques techniques

Matériau	polypropylène composite multicouches avec revêtement polyoléfine et copolymère	
Épaisseur [mm]	0,50	
Coefficient de résistance à la diffusion de vapeur μ	4000	
Valeur s_d [m]	2	
Poids surfacique [g/m²]	170	
Étanchéité à l'eau	W1	
Résistance à la température [°C]	-40 à +80	
Température minimale de mise en œuvre [°C]	0	
Classe comportement au feu (EN 13501-1)	classe E	
Allongement [%]		
longitudinale	50	
transversale	40	
Force de rupture [N/5cm]		
longitudinale	260	
transversale	200	
Résistance à la déchirure au clou [N]		
longitudinale	160	
transversale	200	
CE	EN 13984	

Description du produit

Le lé PAVATEX DSB 2 est utilisé comme frein-vapeur étanche à l'air et ouvert à la diffusion pour les isolations sur chevrons avec panneaux en fibres de bois PAVATEX. Le collage des joints longitudinaux se fait avec les bandes adhésives intégrées ; celui des joints transversaux au moyen du PAVAFIX. Les raccords et passages sont réalisés avec les produits d'étanchéité PAVATEX.

Le lé PAVATEX DSB 2 peut être exposé pendant 4 semaines aux intempéries, moyennant une fixation mécanique.

Stockage

Stocker les rouleaux au sec et dans un endroit frais, en position debout ou couchée, à l'abri des rayons du soleil et de l'humidité.



Accessoires du système PAVATEX

PAVACOLL 310/600
PAVABOND
PAVATAPE 12
PAVATAPE FLEX
PAVAFIX

Nos brochures techniques contiennent plus de détails sur les possibilités d'application et les consignes de mise en œuvre.





- Frein-vapeur universel ouvert à la diffusion de vapeur d'eau
- Produit indéformable, résistant à la déchirure, légèrement transparent avec marquage de découpe intégré
- Accessoires adaptés au système, avec garantie de système PAVATEX incluse

Conditionnement

Numéro d'article	Largeur de rouleau [m]	Longueur de rouleau [m]	Surface utile [m²]	Poids du rouleau [kg]	Fr./m² hors taxes	Catégorie
00107631	1,5	50,0	75,0	9	2,15	A

Caractéristiques techniques

Matériau	non-tissé de polypropylène avec revêtement de polyoléfine copolymère	
Épaisseur [mm]	0,40	
Coefficient de résistance à la diffusion de vapeur μ	7500	
Valeur s_d [m]	3,5	
Poids surfacique [g/m²]	110	
Classe comportement au feu (EN 13501-1)	classe E	
Allongement [%]		
longitudinale	50	
transversale	60	
Force de rupture [N/5cm]		
longitudinale	180	
transversale	140	
Résistance à la déchirure au clou [N]		
longitudinale	130	
transversale	140	
CE	EN 13984	

Description du produit

Le lé PAVATEX DB 3.5 est utilisé comme frein-vapeur étanche à l'air dans des constructions de toitures et de murs ouverts à la diffusion. Le PAVATEX DB 3.5 est posé du côté chaud de l'isolation thermique. L'encollage des joints des lés ainsi que des raccords et passages est réalisé avec les produits d'étanchéité PAVATEX.

Stockage

Stocker les rouleaux au sec et dans un endroit frais, en position debout ou couchée, à l'abri des rayons du soleil et de l'humidité.



Accessoires du système PAVATEX

PAVACOLL 310/600
PAVABOND
PAVATAPE 12
PAVATAPE FLEX
PAVAFIX

Nos brochures techniques contiennent plus de détails sur les possibilités d'application et les consignes de mise en œuvre.





- Solide et résistant à la déchirure grâce à l'armature intégrée
- Grâce à l'hygrovariabilité, optimal pour presque toutes les constructions isolantes
- Ouate et tuyau bien visibles à travers le film transparent
- Sécurité maximale contre les dégâts à la construction et les moisissures

Conditionnement

Numéro d'article	Largeur de rouleau [m]	Longueur de rouleau [m]	Surface utile [m²]	Poids du rouleau [kg]	Fr./m² hors taxes	Catégorie
00114356	1,5	50,0	75,0	9	3,80	A

Caractéristiques techniques

Matériau	Non-tissé de polypropylène avec armature
Épaisseur [mm]	0.40
Coefficient de résistance à la diffusion de vapeur μ	18750
Valeur s_d [m] hygrovariable	0.25 - 25.0
Poids surfacique [g/m²]	110 (± 15)
Résistance à la température [°C]	-40 bis +80
Classe comportement au feu (EN 13501-1)	classe E
Indice d'incendie selon l'AEAI (BKZ)	5.3
Allongement [%]	
longitudinal	15
transversal	15
Force de rupture [N/5cm]	
longitudinale	350
transversale	290
Résistance à la déchirure au clou [N]	
longitudinale	200
transversale	200
CE	EN 13984

* Informations complémentaires sous www.isofloc.ch
 Copyright © isofloc AG • Bütschwil 2017 • vl.a/b/c.ialis/it/ip.de20170105.E.

Description du produit

isofloc active est utilisé comme film frein vapeur et d'étanchéité dans les toitures, murs, plafonds et planchers, pour tous les isolants fibreux. Il est parfaitement adapté aux constructions avec l'isolation à insuffler isofloc® LM ou isofloc® woodfiber. L'encollage des joints des lés ainsi que des raccords et passages est réalisé avec les produits d'étanchéité PAVATEX.

Stockage

Stocker les rouleaux au sec, en position debout ou couchée, à l'abri des rayons du soleil et de l'humidité.

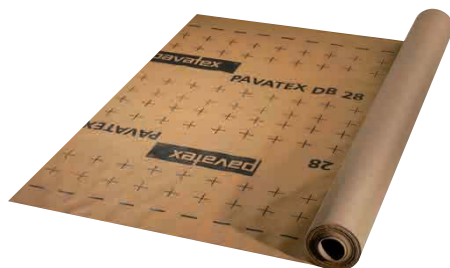


Accessoires du système PAVATEX

PAVACOLL 310/600
 PAVABOND
 PAVATAPE 12
 PAVATAPE FLEX
 PAVAFIX

Nos brochures techniques contiennent plus de détails sur les possibilités d'application et les consignes de mise en œuvre.





- Pare-vapeur universel limitant la diffusion de vapeur d'eau
- Produit indéformable et résistant à la déchirure, légèrement transparent avec marquage de découpe intégré
- Accessoires adaptés au système, avec garantie de système PAVATEX incluse

Conditionnement

Numéro d'article	Largeur de rouleau [m]	Longueur de rouleau [m]	Surface utile [m²]	Poids du rouleau [kg]	Fr./m² hors taxes	Catégorie
00107630	1,5	50,0	75,0	9	2,05	A

Caractéristiques techniques

Matériau	non-tissé de polypropylène avec revêtement de polyoléfine	
Épaisseur [mm]	0,40	
Coefficient de résistance à la diffusion de vapeur μ	70000	
Valeur s_d [m]	28	
Poids surfacique [g/m²]	110	
Classe comportement au feu (EN 13501-1)	classe E	
Allongement [%]		
	longitudinale	95
	transversale	95
Force de rupture [N/5cm]		
	longitudinale	180
	transversale	160
Résistance à la déchirure au clou [N]		
	longitudinale	100
	transversale	150
CE	EN 13984	

Description du produit

Le lé PAVATEX DB 28 est utilisé comme pare-vapeur étanche à l'air dans des constructions de toitures et de murs à diffusion de vapeur réduite. Le PAVATEX DB 28 est posé du côté chaud de l'isolation thermique. L'encollage des joints des lés ainsi que des raccords et passages est réalisé avec les produits d'étanchéité PAVATEX.

Stockage

Stocker les rouleaux au sec, en position debout ou couchée, à l'abri des rayons du soleil et de l'humidité.

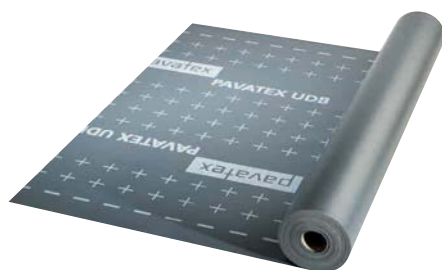


Accessoires du système PAVATEX

PAVACOLL 310/600
PAVABOND
PAVATAPE 12
PAVATAPE FLEX
PAVAFIX

Nos brochures techniques contiennent plus de détails sur les possibilités d'application et les consignes de mise en œuvre.





- Lé de sous-couverture étanche au vent et à l'eau pour sous-toitures résistant à des sollicitations extrêmes, pente de toiture à partir de 5°
- Soudage simple, sans joint et homogène avec solvant de soudage ou à chaud, possibilité d'exposition aux intempéries pendant 3 mois
- Accessoires adaptés au système, avec garantie de système PAVATEX incluse



Conditionnement

Numéro d'article	Largeur de rouleau [m]	Longueur de rouleau [m]	Surface utile [m²]	Poids du rouleau [kg]	Fr./m² hors taxes	Catégorie
00107651	1,5	50,0	75,0	25	7,85	A
00108975	3,0	25,0	75,0	25	7,85	A

Caractéristiques techniques

Matériau	non-tissé de polyester avec revêtement TPO	
Valeur s_d [m]	0,18	
Poids surfacique [(g/m²)]	330	
Étanchéité à l'eau	W1	
Résistance à la température [°C]	-40 à +90	
Classe comportement au feu (EN 13501-1) (sur voligeage)	classe E	
Allongement [%]	longitudinale	50
	transversale	70
Force de rupture [N/5cm]	longitudinale	300
	transversale	350
Résistance à la déchirure au clou [N]	longitudinale	200
	transversale	200
CE	EN 13859-1	

Description du produit

PAVATEX UDB est un lé de sous-couverture ouvert à la diffusion, soudable à chaud ou à froid, pour des sous-toitures devant résister à des sollicitations extrêmes et présentant une pente de toiture à partir de 5°.

L'étanchéité du lé peut être réalisée de manière homogène et définitive sans effort grâce au solvant de soudage UDB ou à l'utilisation d'air chaud.

Stockage

Stocker les rouleaux au sec, en position debout ou couchée, à l'abri des rayons du soleil et de l'humidité.



Accessoires du système PAVATEX

Bande UDB
Solvant de soudage UDB
Bouteille avec pinceau UDB
Manchette UDB
PAVAFIX SN BAND

Nos brochures techniques contiennent plus de détails sur les possibilités d'application et les consignes de mise en œuvre.



Bande UDB



- Bandes de soudage revêtues de polyuréthane sur deux faces pour lé de sous-toiture soudable
- Idéales pour envelopper le lattage vertical principal par soudage de chaque côté sur le plan courant
- Solution multifonctionnelle pour détails et raccords

Conditionnement

Numéro d'article	Largeur de rouleau [m]	Longueur de rouleau [m]	Surface utile [m²]	Poids rouleau [kg]	Contenu du carton [pièce]	Fr./m² hors taxes
00107488	0,3	25,0	1,5	3	5	10,90

Caractéristiques techniques

Matériau	non-tissé de polyester avec revêtement TPO
Valeur s_d [m]	0,18
Poids surfacique [(g/m²)]	330
Étanchéité à l'eau	W1
Résistance à la température [°C]	-40 à +90
Classe comportement au feu (EN 13501-1) (sur voligeage)	classe E
Temps ouvert (mois)	3
Allongement [%]	
longitudinale	50
transversale	70
Force de rupture [N/5cm]	
longitudinale	300
transversale	350
Résistance à la déchirure au clou [N]	
longitudinale	200
transversale	200

Stockage

Stocker les rouleaux au sec, en position debout ou couchée, à l'abri des rayons du soleil et de l'humidité.

Solvant de soudage UDB



- pose et soudage des joints rapides et efficaces
- création de joints homogènes et définitifs
- temps de réaction extrêmement rapide lors du soudage

Conditionnement

Numéro d'article	Matériau	Contenu du boîte [l]	Contenu du carton [flacons]	Temps de stockage possible [mois]	Fr./litre hors taxes
00107719	Tétrahydrofurane 99,9%	1,0	6	18	43,10

Stockage

Classe de stockage 3, classe-VbF B. Conserver l'emballage d'origine bien fermé, dans un endroit sec, frais et hors gel, à l'abri du soleil. Température minimale de mise en oeuvre : 5°C. Les flacons ouverts doivent être refermés avec soin et utilisés rapidement.

Fiche de données de sécurité disponible sur www.pavatex.com

Bouteille avec pinceau UDB



- Bouteille PE vide avec pinceau intégré
- Application simple et efficace du solvant de soudage
- Dosage optimal du solvant de soudage

Conditionnement

Exécution	Données
Numéro d'article	00107489
Matériau	Bouteille plastique transparente avec pinceau
Contenance	0,5l
Contenu du carton	1 pc.
Fr./pièce hors taxes	35,25

Stockage

A conserver dans un endroit sec et frais, à l'abri du soleil et de l'humidité.

Manchette UDB



- Spécialement conçue pour le raccordement rapide de l'étanchéité à l'air, au vent et à l'eau des traversées de tuyauterie
- Raccordement simple pour diamètres de tuyau normalisés entre DN 90 et 125
- Elasticité jusqu'à 600 % permettant de compenser les mouvements habituels de la construction

Conditionnement

Numéro d'article	Hauteur totale [mm]	Epaisseur du mur [mm]	Diamètre extérieur [mm]	Max. diamètre intérieur [mm]	Min. diamètre intérieur [mm]	Allongement longitudinale / transversale [%]	Contenu du carton [pièce]	Fr./pièce hors taxes
00107529	100	0.8	255	135	85	600	10	18,85

Stockage

A conserver dans un endroit sec et frais, à l'abri du soleil et de l'humidité.

Colle TPU UDB



- pot avec pinceau pratique
- Joint de collage élastique, adhésion rapide
- Pose sur de nombreux supports, à basses températures également

Conditionnement

Numéro d'article	Matériau	Contenu du pot [l]	Contenu du carton [flacons]	Temps de stockage possible [mois]	Fr./litre hors taxes
00110499	Polyuretane	1	8	12	36,60

Stockage

Classe de stockage 3, classe-VbF B. Conserver l'emballage d'origine bien fermé, dans un endroit sec, frais et hors gel, à l'abri du soleil. Température minimale de mise en oeuvre : 0°C. Les flacons ouverts doivent être refermés avec soin et utilisés rapidement.



- Lé de sous-couverture étanche au vent et à l'eau pour sous-toitures résistant à des sollicitations extrêmes, pente de toiture à partir de 5°
- Lé de sous-couverture à soudage sans joint et homogène jusqu'au format 10 x 25 m
- Fabriqué sur mesure selon les plans du client

Conditionnement

Surface utile [m²]	Unité de conditionnement	Fr./pièce hors taxes	Catégorie
individuell	jusqu'à 250m²	selon offre	B



Description du produit

En tant que lé de sous-toiture préconfectionné, le PAVATEX UDB est fabriqué sur mesure selon les plans du client (.dxf/.dwg). Dimensions possibles jusqu'à 10 x 25 m pour une pièce.

- Livraison directement sur le chantier
- Pas de chutes
- Mesure et calcul de la surface nette du toit
- Garantit un soudage sûr des chevauchements en usine

PAVATEX UDB est un lé de sous-couverture ouvert à la diffusion, soudable à chaud ou à froid, pour des sous-toitures devant résister à des sollicitations extrêmes et présentant une pente de toiture à partir de 5°.

La pose



Demande UDB préassemblé

Objet
Artisans
Adresse
NP / Lieu
Adresse de livraison
NP / Lieu
Facture par (Répond)
date de livraison

Checkliste

☐ Plan .dmg / .dxf annex (spécial)
☐ Plan PDF annex (équerre)
☐ Fiche dessin sur le plan

Important

• prix de plan à main levée
• max. surface 10 x 25m
☐ équerre ☐ spécial

Remarque

Il est possible de demander des devis individuels auprès du service des ventes.

Accessoires du système PAVATEX

Bande UDB
Solvant de soudage UDB
Bouteille avec pinceau UDB
Manchette UDB
PAVAFIX SN BAND

Nos brochures techniques contiennent plus de détails sur les possibilités d'application et les consignes de mise en œuvre.





- Colle à élasticité permanente, grande adhésivité pour pare-vapeur
- Excellente mise en œuvre même à basse température
- Idéal pour l'encollage des raccords sur supports propres et secs

Conditionnement

	Numéro d'article	Contenu par récipient (ml/g)	Contenu du carton [pc]	Accessoires inclus	Fr./pièce hors taxes	Catégorie
Cartouche	00107535	310	20	20 pointes de versement	11,35	A

Caractéristiques techniques

Matériau	Colle de dispersion
Température minimale de mise en œuvre pour support et air ambiant [°C]	givré, air -10
Température de mise en œuvre Colle [°C]	-10 à +50
Résistance à la température [°C]	-20 à +80
Étanche après [h]	selon le pouvoir absorbant du support 2-12

Consommation (valeurs indicatives)*

	ml/m	Cordon	Capacité par cartouche
Lés PAVATEX	20	5 mm	~ 15 m
	40	7 mm	~ 7.5 m
Encollage lé/lé = cordon de 5 mm			
Encollage lé/support rugueux = cordon de 7 mm			

* sans raccords ni pénétrations

Description du produit

Réalisation de raccords étanches à l'air sur des lés de frein-vapeur et d'étanchéité à l'air de tous types, sur des sous-couches propres et sèches. L'encollage des raccords satisfait aux exigences des normes applicables DIN 4108-7, SIA 180 et ÖNORM B 8110-2.

Très forte adhésivité, séchage rapide. Une latte de serrage est inutile avec des sous-couches porteuses. Bonne mise en œuvre de la colle, même à basse température.

Il faut effectuer des essais d'encollage sur les matériaux qui ne sont pas prévus dans l'application proposée du produit.

Nos brochures techniques contiennent plus de détails sur les possibilités d'application et les consignes de mise en œuvre.

Stockage

À stocker au sec et à l'abri des rayons du soleil. Stockage également possible en présence de gel.

Conservation

24 mois non ouvert

Remarque sur la sécurité du travail

Lire attentivement l'étiquette d'identification avant l'usage. Contient de l'éthanol. Veiller à une bonne ventilation et éviter tout contact avec des sources inflammables.

Garantie de système PAVATEX

Les produits d'adhérence et de collage PAVATEX assurent une étanchéité durable et sécurisée de ces systèmes destinés aux enveloppes modernes et multifonctionnelles des bâtiments. Ces produits bénéficient désormais de la nouvelle garantie PAVATEX. En cas de dommage, cette garantie offre des prestations de service après-vente étendues et accroît ainsi la sécurité pour les planificateurs, les installateurs et les maîtres d'ouvrage.





- Sans solvant et inodore
- Joint de collage durablement élastique, adhère sur surfaces humides
- Encollage des chevauchements et raccords de lés PAVATEX et agent de collage pour PAVATAPE

Conditionnement

	Numéro d'article	Contenu par récipient (ml/g)	Contenu du carton [pc]	Accessoires inclus	Fr./pièce hors taxes	Catégorie
Cartouche	00115129	310/470	12	12 pointes de versement	13,00	A
Sachet tubulaire	00107576	600/900	10	10 buses éventail	21,25	A

Caractéristiques techniques

Matériau	colle polyuréthane monocomposant, exempte de solvant
Température minimale de mise en œuvre pour support et air ambiant [°C]	-5
Température de mise en œuvre Colle [°C]	+5 à +40
Résistance à la température [°C]	-40 à +100
Temps ouvert (formation d'un film) à 20 °C et 65 % h.r. [min.]	7
Étanche après [h]	2

Consommation (valeurs indicatives)*

	Format [cm]	ml/m	ml/m²	Besoin pour 100 m²	
				Cartouche	Sachet
ISOLAIR/ISOROOF	77 x 250	25	36	12	6
PAVATHERM-PLUS	58 x 180	25	60	20	10
Encollage et raccordement des lés PAVATEX	–	25	–	–	–

* sans raccords ni pénétrations

Description du produit

Adapté pour un encollage résistant à l'eau et aux intempéries des systèmes d'isolation et de sous-toiture PAVATEX ; pour un encollage résistant à l'eau et à l'air des chevauchements et raccords des lés PAVATEX. Agent de collage du PAVATAPE sur des surfaces humides et poreuses. Adhère sur le bois, les panneaux dérivés du bois, les panneaux ininflammables, le béton, la maçonnerie, les enduits, les métaux protégés contre la corrosion et les supports humides.

Il est nécessaire d'effectuer des essais d'encollage sur les matériaux qui ne sont pas prévus dans l'application du produit proposée.

Nos brochures techniques contiennent plus de détails sur les possibilités d'application et les consignes de mise en œuvre.

Stockage

Stocker au frais et au sec, à l'abri des dommages.

Conservation

18 mois non ouvert

Remarque sur la sécurité du travail

Il est recommandé de porter des gants et des lunettes de sécurité lors de la manipulation de produits liquides.

Veuillez respecter les indications sur la fiche de données de sécurité.

Uniquement pour les professionnels.

Garantie de système PAVATEX

Les produits d'adhérence et de collage PAVATEX assurent une étanchéité durable et sécurisée de ces systèmes destinés aux enveloppes modernes et multifonctionnelles des bâtiments. Ces produits bénéficient désormais de la nouvelle garantie PAVATEX. En cas de dommage, cette garantie offre des prestations de service après-vente étendues et accroît ainsi la sécurité pour les planificateurs, les installateurs et les maîtres d'ouvrage.





- Sans solvants, adhésif, grand pouvoir de pénétration
- Mise en œuvre également à basse température
- Aucun séchage requis pour les panneaux isolants de fibres de bois - l'encollage peut être effectué sur l'apprêt encore humide

Conditionnement

	Numéro d'article	Contenu par récipient [ml]	Contenu du carton [pc]	Fr./litre hors taxes	Catégorie
Bouteille	00107618	1000	6	33,80	A

Caractéristiques techniques

Matériau	solution aqueuse d'acrylate polymère, exempte de solvant
Température minimale de mise en œuvre pour support et air ambiant [°C]	-10
Température de mise en œuvre	
Apprêt [°C]	+5 à +40
Résistance à la température [°C]	-40 à +90
Période de pré-séchage à 20 °C, 50 % h.r., 200 g/m² [min.]	15
Période de pré-séchage à 5 °C, 75 % h.r., 200 g/m² [min.]	30

Consommation sur panneaux en fibres de bois PAVATEX, 200 g/m²

	Largeur (m)	Autonomie 1l
PAVAFIX 150 / PAVATAPE 150	~ 0,20	~ 25 m
PAVATAPE 75	~ 0,09	~ 55 m
PAVATAPE FLEX	~ 0,10	~ 50 m
PAVATAPE 12	~ 0,04	~ 125 m
PAVAFIX 60	~ 0,08	~ 62.5 m

Description du produit

Le PAVAPRIM est utilisé comme apprêt pour le PAVATAPE et le PAVAFIX 60 sur des panneaux en fibres de bois PAVATEX et autres matériaux de construction poreux et minéraux. Le PAVAPRIM a un fort pouvoir autocollant, agit très profondément et est très résistant à l'eau et à la chaleur.

En cas d'encollage sur des panneaux isolants de fibres de bois, le PAVAPRIM ne doit pas être séché. Le ruban adhésif peut être collé directement sur l'apprêt encore humide. L'encollage n'est toutefois garanti qu'après séchage complet.

Nos brochures techniques contiennent plus de détails sur les possibilités d'application et les consignes de mise en œuvre.

Stockage

Stocker au frais (à l'abri du gel) et au sec dans un endroit protégé des rayons du soleil.

Conservation

24 mois non ouvert

Garantie de système PAVATEX

Les produits d'adhérence et de collage PAVATEX assurent une étanchéité durable et sécurisée de ces systèmes destinés aux enveloppes modernes et multifonctionnelles des bâtiments. Ces produits bénéficient désormais de la nouvelle garantie PAVATEX. En cas de dommage, cette garantie offre des prestations de service après-vente étendues et accroît ainsi la sécurité pour les planificateurs, les installateurs et les maîtres d'ouvrage.





- Mise en œuvre facile et efficace
- La zone traitée est bien visible
- Nettoyage possible à l'état liquide avec de l'eau

Conditionnement

	Numéro d'article	Contenu par récipient [ml]	Contenu du carton [pc]	Fr./litre hors taxes	Catégorie
Seau	00107531	5000	–	8,35	A

Caractéristiques techniques

Matériau	solution aqueuse bitumée, exempte de solvant
Température minimale de mise en œuvre pour support et air ambiant [°C]	+5
Température de mise en œuvre Primaire d'accrochage [°C]	+5 à +40
Résistance à la température [°C]	-40 à +100
Période de pré-séchage à 20 °C, 50 % h.r., 300 g/m² [min.]	20
Période de pré-séchage à 5 °C, 75 % h.r., 300 g/m² [min.]	50

Consommation sur panneaux en fibres de bois PAVATEX, 300 g/m²

	Largeur [m]	Autonomie 5l
PAVAFIX 150 / PAVATAPE 150	0,2	~ 80 m
PAVATAPE 75	0,09	~ 185 m
PAVATAPE FLEX	0,1	~ 160 m
PAVATAPE 12	0,04	~ 400 m
PAVAFIX 60	0,08	~ 200 m

Description du produit

Le PAVABASE est utilisé comme primaire d'accrochage pour le PAVATAPE et le PAVAFIX sur des panneaux en fibres de bois PAVATEX et autres matériaux de construction poreux et minéraux. Le PAVABASE se caractérise par sa mise en œuvre facile et efficace

Nos brochures techniques contiennent plus de détails sur les possibilités d'application et les consignes de mise en œuvre.

Stockage

Stocker au frais (à l'abri du gel) et au sec dans un endroit protégé des rayons du soleil.

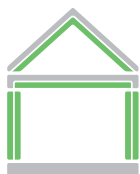
Conservation

15 mois non ouvert

Garantie de système PAVATEX

Les produits d'adhérence et de collage PAVATEX assurent une étanchéité durable et sécurisée de ces systèmes destinés aux enveloppes modernes et multifonctionnelles des bâtiments. Ces produits bénéficient désormais de la nouvelle garantie PAVATEX. En cas de dommage, cette garantie offre des prestations de service après-vente étendues et accroît ainsi la sécurité pour les planificateurs, les installateurs et les maîtres d'ouvrage.





- Pour les encollages à l'intérieur et à l'extérieur, enduisable et recouvrable
- Régulateur d'humidité avec valeur S_d variable
- Pour les rénovations et les constructions neuves

Conditionnement

	Numéro d'article	Poids du carton [kg]	Longueur de rouleau [m]	Largeur de rouleau [mm]	Contenu du carton [pc]	Fr./m ¹ hors taxes	Catégorie
PAVAFIX WIN	00108285	4,0	25	90	4	3,10	A

Caractéristiques techniques

Matériau	Non-tissé PET et film PA
Épaisseur [mm]	0,65 mm
Température minimale de mise en œuvre pour support et air ambiant [°C]	Support non givré, air -5
Température de mise en œuvre Ruban [°C]	-5 à +40
Résistance à la température [°C]	-40 à +80
Enduisable	Oui
Résistance au passage d'eau	W1
UV-Witterungsstabilität	3 mois

Description du produit

Étanchéité des joints de raccord des fenêtres, des portes et des panneaux de construction intérieurs PAVAROOM avec les éléments de construction adjacents. Le ruban régulateur d'humidité peut être utilisé pour l'étanchéité intérieure et extérieure, évitant ainsi les erreurs de montage. Le joint reste sec tout au long des saisons et empêche efficacement tous les dommages dus à la condensation.

La surface fortement adhésive garantit la fixation directe du ruban sur les châssis ainsi que sur les maçonneries adjacentes lisses.

Nos brochures techniques contiennent plus de détails sur les possibilités d'application et les consignes de mise en œuvre.

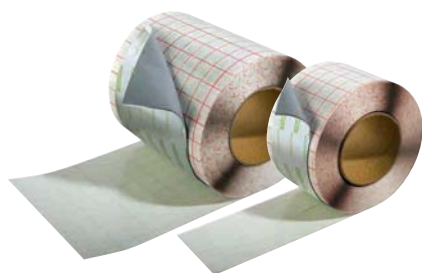
Stockage

Au frais et au sec, dans un endroit protégé des rayons du soleil.

Garantie de système PAVATEX

Les produits d'adhérence et de collage PAVATEX assurent une étanchéité durable et sécurisée de ces systèmes destinés aux enveloppes modernes et multifonctionnelles des bâtiments. Ces produits bénéficient désormais de la nouvelle garantie PAVATEX. En cas de dommage, cette garantie offre des prestations de service après-vente étendues et accroît ainsi la sécurité pour les planificateurs, les installateurs et les maîtres d'ouvrage.





- Produit durablement résistant à l'eau, aux intempéries et aux UV
- Très grand pouvoir d'adhérence, aussi bien par temps chaud que froid
- Robuste et résistant à la déchirure

Conditionnement

	Numéro d'article	Poids du carton [kg]	Longueur de rouleau [m]	Largeur de rouleau [mm]	Contenu du carton [pc]	Fr./m ¹ hors taxes	Catégorie
PAVATAPE 75	00107625	13,0	15	75	6	3,00	A
PAVATAPE 150	00107623	13,3	15	150	4	4,40	A

Caractéristiques techniques

Matériau	caoutchouc butyle avec support alu
Épaisseur [mm]	0,8
Température minimale de mise en œuvre pour support et air ambiant [°C]	+5
uniquement avec PAVAPRIM [°C]	-10
Température de mise en œuvre Ruban [°C]	+5 à +40
Résistance à la température [°C]	-40 à +100

Description du produit

Permet la création d'une étanchéité résistante à l'eau, aux intempéries et aux UV des joints entre panneaux, raccords et passages. Adapté aux systèmes d'isolation et de sous-toiture PAVATEX. Pour l'encollage sur des panneaux en fibres de bois et autres matériaux poreux ou minéraux, il convient de toujours appliquer au préalable une couche d'apprêt avec du PAVABASE ou du PAVAPRIM.

Nos brochures techniques contiennent plus de détails sur les possibilités d'application et les consignes de mise en œuvre.

Stockage

Au frais et au sec, dans un endroit protégé des rayons du soleil.

Garantie de système PAVATEX

Les produits d'adhérence et de collage PAVATEX assurent une étanchéité durable et sécurisée de ces systèmes destinés aux enveloppes modernes et multifonctionnelles des bâtiments. Ces produits bénéficient désormais de la nouvelle garantie PAVATEX. En cas de dommage, cette garantie offre des prestations de service après-vente étendues et accroît ainsi la sécurité pour les planificateurs, les installateurs et les maîtres d'ouvrage.





- Grande adhésivité sur les deux faces, forte adhérence initiale
- Convient pour surfaces lisses et rugueuses
- Encollage rapide et sûr des raccords sans temps de séchage

Conditionnement

	Numéro d'article	Poids du carton [kg]	Longueur de rouleau [m]	Largeur de rouleau [mm]	Contenu du carton [pc]	Fr./m ¹ hors taxes	Catégorie
PAVATAPE 12	00107622	2,0	10	12	3	1,90	A

Caractéristiques techniques

Matériau	Ruban adhésif en caoutchouc butyle
Épaisseur [mm]	3.5
Température minimale de mise en œuvre pour support et air ambiant [°C]	+5
uniquement avec PAVAPRIM [°C]	-10
Température de mise en œuvre Ruban [°C]	+5 à +30
Résistance à la température [°C]	-40 à +100

Description du produit

Colle élastique d'étanchéité à l'air en caoutchouc butyle, sans solvants. La colle durable est idéale pour les raccords de lés frein-vapeur et pare-vapeur de tous types, conformément aux normes SIA 180 et DIN 4108-7. Convient également pour l'encollage étanche à l'eau des lés de sous-toiture.

Nos brochures techniques contiennent plus de détails sur les possibilités d'application et les consignes de mise en œuvre.

Stockage

Au frais et au sec, dans un endroit protégé des rayons du soleil.

Garantie de système PAVATEX

Les produits d'adhérence et de collage PAVATEX assurent une étanchéité durable et sécurisée de ces systèmes destinés aux enveloppes modernes et multifonctionnelles des bâtiments. Ces produits bénéficient désormais de la nouvelle garantie PAVATEX. En cas de dommage, cette garantie offre des prestations de service après-vente étendues et accroît ainsi la sécurité pour les planificateurs, les installateurs et les maîtres d'ouvrage.





- Produit ultra souple et façonnable à volonté
- Peut absorber les mouvements des éléments
- Grande résistance au vieillissement

Conditionnement

	Numéro d'article	Poids du carton [kg]	Longueur de rouleau [m]	Largeur de rouleau [mm]	Contenu du carton [pc]	Fr./m ¹ hors taxes	Catégorie
PAVATAPE FLEX	00107626	10,8	5	80	8	3,80	A

Caractéristiques techniques

Matériau	ruban en caoutchouc butyle avec support extensible
Épaisseur [mm]	2
Température minimale de mise en œuvre pour support et air ambiant [°C]	+5
uniquement avec PAVAPRIM [°C]	-10
Température de mise en œuvre Ruban [°C]	+5 à +40
Résistance à la température [°C]	-40 à +90

Description du produit

Ruban adhésif une face en caoutchouc butyle pour l'étanchéité durable et aisée des panneaux et lés PAVATEX, à l'intérieur et à l'extérieur, sur des passages tels que chevrons, pannes, tubes de ventilation etc. Pour l'encollage sur des panneaux en fibres de bois et autres matériaux poreux ou minéraux, il convient de toujours appliquer au préalable une couche d'apprêt avec PAVABASE / PAVAPRIM.

Nos brochures techniques contiennent plus de détails sur les possibilités d'application et les consignes de mise en œuvre.

Stockage

Au frais et au sec, dans un endroit protégé des rayons du soleil.

Garantie de système PAVATEX

Les produits d'adhérence et de collage PAVATEX assurent une étanchéité durable et sécurisée de ces systèmes destinés aux enveloppes modernes et multifonctionnelles des bâtiments. Ces produits bénéficient désormais de la nouvelle garantie PAVATEX. En cas de dommage, cette garantie offre des prestations de service après-vente étendues et accroît ainsi la sécurité pour les planificateurs, les installateurs et les maîtres d'ouvrage.





- Pour les applications intérieurs et extérieurs
- Plus facile à poser grâce au film de support flexible
- Stabilisé UV, résistant comme le lé de façade noir FBA

Conditionnement

	Numéro d'article	Poids du carton [kg]	Longueur de rouleau [m]	Largeur de rouleau [mm]	Contenu du carton [pc]	Fr./m ¹ hors taxes	Catégorie
PAVAFIX 60	00107582	2,8	25	60	4	1,30	A
PAVAFIX 20_40	00107581	2,8	25	60	4	1,90	A
PAVAFIX 150	00107580	3,2	25	150	2	3,95	A

Caractéristiques techniques

Matériau	colle acrylique pure sur support plastique
Épaisseur [mm]	0,3
Température minimale de mise en œuvre pour support et air ambiant [°C]	-5
uniquement avec PAVAPRIM [°C]	-10
Température de mise en œuvre Ruban [°C]	-5 à +40
Résistance à la température [°C]	-40 à +90

Description du produit

PAVAFIX est un ruban adhésif acrylique universel pour l'étanchéité durable des lés et panneaux en fibres de bois PAVATEX, tant à l'intérieur qu'à l'extérieur. Stabilisé UV et bonne résistance au vieillissement et à l'eau. Le produit peut être exposé aux intempéries pendant max. 12 mois. Pour l'encollage sur des matériaux poreux ou minéraux, il faut toujours appliquer au préalable une couche d'apprêt avec du PAVABASE ou du PAVAPRIM.

PAVAFIX 60: pour l'encollage de films
 PAVAFIX 20_40: pour l'encollage de raccords
 PAVAFIX 150: pour l'encollage du faîte, des noues, des arêtiers et des joints de panneaux

Nos brochures techniques contiennent plus de détails sur les possibilités d'application et les consignes de mise en œuvre.

Stockage

Au frais et au sec, dans un endroit protégé des rayons du soleil.

Garantie de système PAVATEX

Les produits d'adhérence et de collage PAVATEX assurent une étanchéité durable et sécurisée de ces systèmes destinés aux enveloppes modernes et multifonctionnelles des bâtiments. Ces produits bénéficient désormais de la nouvelle garantie PAVATEX. En cas de dommage, cette garantie offre des prestations de service après-vente étendues et accroît ainsi la sécurité pour les planificateurs, les installateurs et les maîtres d'ouvrage.





- Étanchéité à la pluie durable des fixations de contrelattes
- Produit résistant aux UV et aux intempéries
- Application aisée grâce à l'utilisation d'une colle

Conditionnement

	Numéro d'article	Poids du carton [kg]	Longueur de rouleau [m]	Largeur de rouleau [mm]	Contenu du carton [pc]	Fr./m ¹ hors taxes	Catégorie
PAVAFIX SN BAND	00111100	2,4	30	63	8	0,40	A

Caractéristiques techniques

Matériau	plastique alvéolaire avec colle acrylique
Épaisseur [mm]	3
Température minimale de mise en œuvre pour support et air ambiant [°C]	-5
Température de mise en œuvre Ruban [°C]	-5 à +40
Résistance à la température [°C]	-40 à +90

Description du produit

Ruban d'étanchéité pour vis et clous, pour PAVATEX ADB : empêche la pénétration de l'humidité aux emplacements des clous et des vis, sous le contrelattage.

Nos brochures techniques contiennent plus de détails sur les possibilités d'application et les consignes de mise en œuvre.

Stockage

Au frais et au sec, dans un endroit protégé des rayons du soleil.

Garantie de système PAVATEX

Les produits d'adhérence et de collage PAVATEX assurent une étanchéité durable et sécurisée de ces systèmes destinés aux enveloppes modernes et multifonctionnelles des bâtiments. Ces produits bénéficient désormais de la nouvelle garantie PAVATEX. En cas de dommage, cette garantie offre des prestations de service après-vente étendues et accroît ainsi la sécurité pour les planificateurs, les installateurs et les maîtres d'ouvrage.

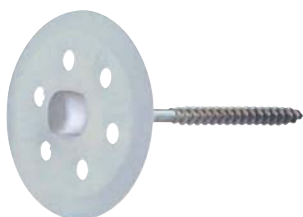


PAVACASA Fixations

Les isolants en fibres de bois DIFFUTHERM et PAVAWALL-BLOC doivent être fixés au moyen des chevilles et vis PAVACASA. Les rosaces des chevilles ou des vis doivent être alignées avec la surface du panneau. Il convient de respecter la longueur minimale de pénétration des fixations dans le support.

Vis de fixation

pour supports en bois



Conditionnement vis de fixation

Numéro d'article	Epaisseur de l'isolant [mm]	Vis de fixation ø vis : 6 mm ø rosace : 60 mm [Longueur mm]	Contenu du carton [pièces]	Fr./paquet hors taxes
00107564	60	100	100	51,95
00107565	80	120	100	58,40
00107566	100	140	100	67,00
00107567	120	160	100	77,75
00107569	140	180	100	84,45
00107570	160	200	100	92,45
00107568	180	220	100	104,65
00107571	200	240	100	118,10
00107572	220	260	100	133,30
00107573	240	280	100	148,80

Cheville de fixation

pour maçonnerie



Conditionnement cheville de fixation

Numéro d'article	Epaisseur de l'isolant [mm]	Cheville de fixation ø cheville : 8 mm ø rosace : 60 mm [Longueur mm]	Contenu du carton [pièces]	Fr./paquet hors taxes
00107537	60	115	100	49,80
00107538	80	135	100	57,20
00107539	100	155	100	69,05
00107540	120	175	100	82,90
00107541	140	195	100	106,05
00107542	160	215	100	125,55
00107543	180	235	100	134,00
00107544	200	255	100	148,70
00107545	220	275	100	166,15
00107546	240	295	100	182,00

PAVACASA Rosace de fixation pour finitions d'embrasure



Conditionnement

Exécution	Valeur
Numéro d'article	00107563
Diamètre	60 mm
Conditionnement	100 pièces
Fr./paquet hors taxes	17,55

PAVACASA Bande d'étanchéité



- BG1 selon DIN 18542
- Etanche à la pluie battante et au vent - autocollant sur une face
- Testé jusqu'à 600 Pa après 14 ans d'exposition aux intempéries

Conditionnement

	Numéro d'article	Largeur de la bande [mm]	Largeur du joint [mm]	Longueur rouleau [m]	Rouleau du carton [pc]	Fr./m ¹ hors taxes	Catégorie
Bande d'étanchéité	00107536	15	3-7	8	20	3,10	A

Caractéristiques techniques

Matériau	Mousse souple poreuse en polyuréthane, avec résine synthétique ignifugée	
Epaisseur	pour joints de 3–7 mm	
Valeur s_d [m]	< 0,5	
Conductivité thermique λ_D [W/(mK)]	≤ 0,048	
Résistance à la température [°C]	–30 à +90	
Isolation phonique (dB)	Valeur $R_{ST,W}$	51
Coefficient de perméabilité des joints, valeur a (m³/hm (daPa)²)		A < 1,0
Groupement selon DIN 18542	BG1	
Etanchéité à la pluie battante EN 1027	testé jusqu'à 600 Pa	
Classe de matériau selon DIN 4102	B1	
Classe de comportement au feu EN ISO 11925 2002-07	B-s1-d0	
Stockage possible durant	2 ans	
Température de stockage (°C)	+1 à +20	
CE	ETA-05/0058	

Description du produit

La bande d'étanchéité PAVACASA est un accessoire pour façades à crépir permettant la création de raccords étanches au vent et à la pluie battante. Elle convient pour des joints de 3–7 mm de large et est testée pour résister jusqu'à 600 Pa.

Mise en œuvre

- Couper les extrémités surcomprimées de la bande.
- Lors de la découpe de la bande, ajouter 20 mm par mètre.
- Pour les joints verticaux, débiter par le bas. Les extrémités des bandes doivent être jointives.
- Les bords des joints doivent être parallèles (déviations max. 3°).
- Les bords des joints doivent être secs, propres, exempts de graisse et de poussière.
- La bande doit être appliquée à fleur de l'arête du joint.

Les rouleaux restants doivent être conservés dans des cartons ouverts afin d'éviter que les parties latérales des rouleaux fusionnent. La bande ne doit pas être associée à des produits chimiques agressifs ou à base de solvants.

PAVACASA Mastic de joint



- Ne mousse pas, faible retrait
- Bonne capacité d'adhésion, lissage facile
- En cas d'application extérieure, bonne résistance aux intempéries

Conditionnement

	Numéro d'article	Contenu de la cartouche [ml/g]	Cartouches par carton [pièces]	Fr./pièce hors taxes	Catégorie
Cartouche	00107548	310 / 455	12	7,45	A

Caractéristiques techniques

Base	Polymère monocomposant à terminaison silane réticulant par l'humidité	
Couleur	beige	
Etanchéité selon EN 542 à 20°C (g/cm³)	env. 1,48	
Dureté Shore selon DIN 53505 (Shore A)	env. 45	
Viscosité à 20°C	Moyennement visqueux – pâteux	
Temps d'ouverture (formation d'une peau) : sec à 20°C, 50% r.F., Quantité appliquée µm-PE/PVC	env. 7 min.	
	(en présence d'un important taux d'humidité de l'air ou à proximité d'eau, le temps de formation d'une peau peut être réduit de manière significative)	
Temps de durcissement à 20°C, 50% r.L. jusqu'à obtention de l'état final	env. 4 mm en 24 h 7 jours	
Température d'utilisation (°C)	-40 à +90	
	durant un court laps de temps jusqu'à +120	
Température minimale de mise en œuvre (°C)	à partir de +5	

Description du produit

Le mastic pour joints PAVACASA est un accessoire pour façades à crépir permettant de remplir les joints de pose jusqu'à 5 mm max. lors de l'application du DIFFUTHERM et PAVAWALL-BLOC.

Mise en œuvre

- L'écart à combler doit être sec, propre et exempt de saleté et de poussière.
- Le mastic de joints PAVACASA doit être appliqué en quantité suffisante et à une profondeur de joint minimale de 10 mm.
- Etirer l'excédent de mastic avec une spatule.
- Les joints doivent toujours affleurer les bords du panneau.
- Traitement possible avec un revêtement enduit après 4 jours (20°C, 50% r.L.)

Fermer hermétiquement le bidon d'origine et stocker dans un endroit sec et protégé des rayons du soleil à une température de +15°C à 25°C. Possibilité de stockage dans le bidon d'origine fermé : 24 mois.

Lames pour découpe des panneaux isolants en fibres de bois



Scie sauteuse



Scie sabre

- Lames ondulées spéciales pour découpe des panneaux en fibres de bois. Compatibles avec toutes les grandes marques (Bosch, AEG, ELU, Festo, Metabo, Makita, etc.).

Conditionnement

	Numéro d'article	Longueur [mm]	Contenu [pièces]	Fr./paquet hors taxes
Lames pour scie sauteuse	00107527	152	5 x 3	90,30
Lames pour scie sabre	00107526	225	5 x 3	117,65

Couteau pour isolant PAVAFLEX-PLUS



- Couteau spécial pour découpe du PAVAFLEX-PLUS

Conditionnement

Exécution	Données techniques
Numéro d'article	00107490
Longueur	330 mm
Fr./pièce hors taxes	44,20

Scie cloche pour fibres de bois



- Pour une ouverture précise des panneaux en fibres de bois
- Temps de forage réduit, perçage propre
- Possibilité de réutilisation de la carotte de perçage pour refermer l'ouverture

Conditionnement

Numéro d'article	Diamètre	Profondeur de coupe	Mandrin	Fr./paquet hors taxes
00108276	106,5 mm	85 mm	Ø13 mm	168,90

PAVAROOM Kit de jointoyage



- Tout le matériel requis regroupé dans un kit
- Conçu pour 40–50 m² de bouchage Q2
- Mise en œuvre simple avec instructions

Lieferform

Numéro d'article	00108278
Contenu	Format de carton
10 kg Ardex A828	Longueur: 34,5 cm
1 kg Ardex P51	Largeur: 21,5 cm
125 m Bande d'armature en fibre de verre	Hauteur: 24 cm
Fr./Set hors taxes	185,15

Informations tarifaires et logistiques

Les prix PAVATEX sont valables pour les livraisons à compter **du 01.01.2018**.
Tous les prix et remises convenus auparavant perdent toute validité.

Tous les produits PAVATEX sont classés dans les catégories A ou B.

Catégorie A : disponible de stock. Livraison par palettes complètes.

Catégorie B : sur commande, délai de livraison de 3-4 semaines. Livraison par palettes complètes.

Informations des commandes

Commandes

Afin d'éviter des erreurs, seules les commandes écrites seront traitées. Les commandes client peuvent être envoyées à l'adresse e-mail ci-dessus : **orders@pavatex.ch**

Annulations de commandes

Les commandes confirmées ont la valeur d'un contrat. Ce contrat se base sur la confirmation de commande ainsi que sur les conditions générales PAVATEX. Les commandes en cours peuvent être adaptées ou annulées jusqu'à 4 jours avant livraison. Les commandes spéciales (format spécial, autre exécution de chant etc.) sont à enlever à l'usine à la date confirmée.

Deuxième déchargement

Il n'est pas possible d'avoir deux points de déchargement pour une commande.

Livraison directe sur chantier

Pour les livraisons sur chantier, nous vous prions d'indiquer le nom et numéro de téléphone d'une personne de contact. Le client porte toute la responsabilité pour les éventuels frais de transport additionnels et doit assurer l'accès au chantier lors de la livraison. Un montant **forfaitaire de Fr. 80.-** sera prélevé pour chaque livraison sur chantier.

Déchargement par camion grue / Plaque élévatrice

Les livraisons avec déchargement par camion grue ou avec plaque élévatrice doivent être mentionnées sur la commande. Les palettes sont déposées dans un rayon de 2m autour du camion pour les déchargements par camion grue. (Attention: le délai de livraison peut se prolonger!) Le supplément se monte à **Fr. 20.- par palette**. Il n'est pas possible de commander un camion grue ou un camion avec plaque élévatrice pour les transports internationaux! La mise à disposition d'une plaque élévatrice pour les livraisons de Fribourg et de Cham est gratuite.

Reprises d'articles commandés en trop ou commandés par erreur

En principe Pavatex ne reprend aucun article commandé en trop ou commandé par erreur. Le responsable des ventes suisses est le seul habilité à régler les exceptions.

Livraison de matériel défectueux

Si lors de la réception d'une livraison, la marchandise est défectueuse, nous vous prions de nous en **informer dans les 24h qui suivent**. La réclamation doit être transmise par e-mail et documentée par des photos. Cette démarche facilite les clarifications internes et permet un traitement plus rapide du cas. Les réclamations arrivant après ce délai de 24h ne seront pas retenues.

Horaire de chargement

Usine Fribourg		
Lundi à jeudi	07.00 – 11.30	13.30 – 16.00
Vendredi (et veille de jour férié)	07.00 – 11.30	13.30 – 15.00

Usine Cham		
Lundi à jeudi	06.30 – 11.00	13.15 – 16.00
Vendredi (et veille de jour férié)	06.30 – 11.00	13.15 – 15.00

Concernant les horaires indiqués il s'agit de l'arrivée au plus tard sur le terrain de l'usine. Nous vous prions de bien vouloir informer vos chauffeurs, afin qu'ils se présentent en avance!

Inventaire

30. mars / 29. juin / 28. septembre / 29. décembre
Les expéditions de Fribourg et de Cham seront fermées les après-midis des jours des inventaires.

Prix grossiste spécial (pour références)

Si un prix grossiste spécifique a été convenu pour une référence bien précise, nous vous prions de le mentionner expressément sur la commande.

Ouverture d'une unité de vente

Supplém. forfaitaire sur chaque ouverture d'une unité de vente	Quantité minimale	Pièces	Formats brut cm	Épaisseur mm	Supplément forfaitaire Fr.
PAVADENTRO	à la pièce		110 x 58	tous	80,00
PAVAPOR	cartons à	10	110 x 60	17	80,00
		8	110 x 60	22	80,00
		5	110 x 60	32	80,00
PAVABOARD	à la pièce		110 x 60	tous	80,00
HOMADUR PERFO	à la pièce		260 x 100	3	0,00

[illegible]

1. Validité des conditions générales

Les conditions générales sont applicables à l'ensemble des ventes et livraisons du vendeur, pour autant qu'aucune clause contraire n'ait été expressément convenue par écrit. Les présentes conditions l'emportent sur les conditions générales de l'acheteur.

2. Déclaration des produits en bois

Le bois utilisé pour les produits provient d'une exploitation sylvicole durable. Nous déclarons nos produits en bois selon leur essence et leur origine. Nous établissons la déclaration en toute conscience et sur la base des informations de nos fournisseurs.

3. Droit de retrait

Toutes les transactions conclues s'entendent sous réserve des cas de force majeure, comme la grève, le lock-out, la gêne occasionnée à la navigation, le blocus, la saisie, l'incendie, les tremblements de terre, le manque de matières premières, les avaries, l'interdiction d'importation et d'exportation, les mesures de contingentement, l'augmentation des taxes d'assurance ainsi que tout autre événement indépendant de la volonté du vendeur ou de son fournisseur. Dans tous ces cas, le vendeur a le droit de se dédire entièrement ou partiellement de la transaction concernée sans que l'acheteur puisse en conclure qu'il a le droit de demander des dommages-intérêts.

4. Modification des prix

Les modifications décidées par les autorités ou toute autre modification externe qui surviennent après la conclusion du contrat, comme par exemple l'augmentation des droits de douane ou des taxes portuaires, la majoration des frais de transport, les frais éventuels de surestaries, les suppléments pour basses eaux ou les frais supplémentaires résultant d'une entrave à l'expédition maritime, de nouvelles taxes de contingentement, la fluctuation des cours du change, l'augmentation des prix du fournisseur etc., peuvent être répercutées par le vendeur sur les prix convenus au départ, sans que l'acheteur ait pour autant le droit de se retirer du contrat.

5. Début de l'obligation juridique

Une fois la confirmation de vente établie, le contrat entre Pavatex SA, Fribourg, Suisse et l'acheteur entre en vigueur et les indications qu'elle contient ont force obligatoire pour l'acheteur, dans la mesure où il ne formule pas d'objection par écrit dans les 3 jours à compter de sa notification. Les commandes et les confirmations de commandes peuvent également avoir lieu par fax et par e-mail.

6. Transfert des profits et risques

Si rien de contraire n'a été convenu, les profits et risques passent à l'acheteur au plus tard lors du départ d'usine de la livraison.

7. Transport

Toutes les livraisons sont effectuées pour le compte et aux risques de l'acheteur, à condition qu'aucune clause contraire n'ait été convenue.

8. Prix

Si rien de différent n'est mentionné dans la facture, les prix s'entendent hors (et sans le dédouanement sur le lieu de livraison à l'étranger). Toute modification de prix au sens de l'art. 4 est réservée. La date de la confirmation de commande envoyée par le vendeur sert de base pour les prix. La part des frais de transport est calculée selon les valeurs fixées actuellement.

9. Facturation

Pour la facturation, les mesures et spécifications déterminantes sont celles constatées lors du départ de la marchandise, indépendamment du fait qu'il y ait eu reprise ou non. Les taxes portuaires, les frais de camionnage etc. sont à la charge de l'acheteur.

10. Obligation et responsabilité du vendeur

Les offres sont toujours sans engagement pour le vendeur; la vente intermédiaire reste réservée. Les indications relatives à la sécheresse, au délai de livraison, au poids, au fret etc. sont fournies en toute honnêteté mais sont toutefois sans engagement. Les échantillons transmis restent toujours des échantillons type. La responsabilité du vendeur, en particulier pour des dommages indirects, est exclue dans le cadre admis par les dispositions légales. Les prétentions en responsabilité et en garantie peuvent s'élever au maximum à la valeur de la livraison contestée.

11. Délais de livraison et quantités

Les délais de livraison stipulés dans nos confirmations de commande ne commencent à courir qu'après l'obtention d'éventuelles formalités officielles comme le permis d'importation ou l'autorisation de paiement et après réception des paiements et cautions à régler d'avance ainsi qu'après le règlement des problèmes techniques les plus importants. En cas de commande spéciale, l'acheteur accepte un écart de quantité de +/- 5% resp. dans les limites usuelles dans la branche.

12. Retard de prise en charge de la livraison ou de paiement

La non réception de la marchandise dans le délai convenu autorise le vendeur à facturer tout ou partie de la livraison. Les éventuels frais de stockage qui pourraient résulter d'un retard dans la prise en charge de la marchandise, les pertes sur les intérêts etc. sont à la charge de l'acheteur. En cas de changement dans la situation financière de l'acheteur et de non respect des conditions de paiement convenues, le vendeur a le droit d'annuler les rabais accordés ainsi que les éventuelles commandes qui n'ont pas encore été livrées, sans que l'acheteur puisse demander à ce titre un remboursement ou des dommages-intérêts. S'il est nécessaire d'entreposer la marchandise concernée, les frais ainsi occasionnés seront à la charge de l'acheteur. Si la marchandise n'est pas réceptionnée pendant les heures d'ouverture du vendeur, l'acheteur devra rembourser au vendeur l'intégralité des frais supplémentaires, comme par exemple ceux facturés en plus pour le transport.

13. Conditions de paiement

La marchandise doit être réglée au plus tard dans les 30 jours à compter de sa réception. Le montant versé doit être le montant net, sans déduction de l'escompte, pour autant qu'aucune disposition contraire n'ait été convenue par écrit. En cas de retard de paiement, le vendeur est en droit de facturer à l'acheteur des intérêts de retard d'au moins 2% au-dessus du taux d'intérêt des comptes courants de la Banque cantonale fribourgeoise ainsi que tous les autres frais occasionnés. En cas de non respect des délais de paiement convenus, en particulier en cas de poursuite, le vendeur a formellement le droit de déclarer l'ensemble de ses créances comme immédiatement exigibles resp. payables et de décider que les rabais accordés ne sont plus valables.

14. Réserve de propriété

La marchandise livrée reste la propriété du vendeur tant que l'acheteur ne s'est pas acquitté de la totalité de ses obligations contractuelles envers lui.

15. Réclamations

Les réclamations doivent être annoncées par écrit dans les deux semaines à compter de la réception de la marchandise et avant d'être transformées. L'acheteur doit contrôler que la livraison est complète et d'une qualité suffisante. Les différences ou défauts éventuels doivent être notés sur les documents de livraison. Si des écarts sont constatés par rapport à la facture établie, les réclamations doivent être formulées par écrit au plus tard dans les 8 jours à compter de sa réception. Dans le cas contraire, la marchandise et la facture sont considérées comme acceptées. Les réclamations formulées ne donnent en aucun cas le droit à l'acheteur de refuser de prendre la marchandise ou de payer le prix convenu. L'acheteur est en outre tenu de stocker la marchandise de manière adéquate jusqu'au règlement de la réclamation.

16. Retours

Les retours de marchandises ne sont acceptés à titre de restitution franco de port qu'avec l'accord préalable du vendeur et à l'état de neuf et – dans la mesure où il s'agit de produits emballés – dans leur emballage original non ouvert. Les produits spécialement fabriqués ne peuvent pas être repris.

17. Conditions complémentaires

Les conditions de livraison qui figurent dans notre liste de prix, respectivement les feuilles de conditions, sont applicables à titre complémentaire.

18. / Lieu d'exécution

Le lieu d'exécution est Fribourg, Suisse.

19. DROIT APPLICABLE

LES PRÉSENTES RELATIONS CONTRACTUELLES SONT RÉGIES PAR LE DROIT MATÉRIEL SUISSE À L'EXCLUSION DES DISPOSITIONS DE LA CONVENTION DE VIENNE SUR LES VENTES INTERNATIONALES ET DES DISPOSITIONS DU DROIT INTERNATIONAL PRIVÉ SUISSE.

20. FOR

LES TRIBUNAUX ORDINAIRES DE FRIBOURG, SUISSE, SONT COMPÉTENTS EN EXCLUSIVITÉ POUR LE JUGEMENT DE TOUS DIFFÉRENDS RÉSULTANTS OU EN RELATION AVEC LES PRÉSENTES RELATIONS CONTRACTUELLES, Y COMPRIS CEUX CONCERNANT LA VALIDITÉ DE LEUR ORIGINE, LEUR EFFET JURIDIQUE, LEUR MODIFICATION OU LEUR RÉSILIATION.



Les produits affichant le marquage CE répondent aux normes de l'UE et peuvent être commercialisés sur le marché européen. Ce marquage confirme que le produit a été contrôlé par un institut indépendant avant sa mise sur le marché et est conforme aux dispositions en vigueur.



La Keymark est une certification européenne harmonisée mettant en avant des produits normalisés. Outre le marquage CE qui concerne en priorité les dispositions légales, la Keymark certifie la conformité stricte des produits aux normes européennes.



L'organisme de contrôle de la commission SIA 279 Matériaux de construction isolants vérifie la validité de la conductivité thermique déclarée conformément aux normes en vigueur. Une fois le contrôle effectué avec succès, il délivre au demandeur une confirmation à durée limitée de la valeur déclarée pour le marché suisse.



Le certificat d'origine Bois suisse atteste l'origine suisse de cette matière première. Les produits en bois d'origine suisse proviennent d'une sylviculture durable et écologique et empruntent des circuits courts. Leur qualité est garantie par des spécialistes hautement qualifiés.



SWISS LABEL s'engage pour la promotion des produits et services suisses. L'arbalète SWISS LABEL ne peut être apposée que sur des marchandises qui ont été produites dans une forte proportion ou entièrement en Suisse. L'arbalète est une marque protégée qui ne peut être utilisée que par les membres de SWISS LABEL.



L'association eco-bau est une importante plate-forme d'information pour les maîtres d'ouvrage, les architectes et les concepteurs, axée sur la construction saine et écologique. PAVATEX est « Partenaire ECO-Produits » et s'engage avec l'association pour la construction durable avec des matériaux isolants en fibres de bois.



La Déclaration environnementale de produit (Environmental Product Declaration) (EPD) fournit des informations environnementales durant le cycle de vie d'un produit. Elle concerne la consommation d'énergie et l'utilisation des ressources et indique dans quelle mesure un produit contribue à l'effet de serre, à l'acidification, à la surfertilisation, à la destruction de la couche d'ozone et à la formation de smog.



natureplus est un label de qualité européen pour les matériaux de construction et les éléments d'aménagement intérieur. Les produits certifiés répondent à des critères élevés en matière de protection de l'environnement, de santé de l'habitat et de durabilité. Des analyses approfondies des produits et des processus réalisées par des instituts indépendants garantissent un contrôle sérieux.



PAVATEX remplit les exigences établies par le PEFC (Programme for the Endorsement of Forest Certification Schemes) concernant la chaîne de contrôle (COC - Chain of Custody). PAVATEX est ainsi en mesure de commercialiser des produits PEFC ayant subi des contrôles complets et issus de forêts gérées en fonction de principes écologiques, sociaux et économiques conformes aux critères PEFC.



Le label FSC (Forest Stewardship Council) met en avant des produits issus d'une sylviculture écologique, socialement et économiquement supportable. PAVATEX remplit les exigences de la filière et est autorisé à fabriquer des produits FSC. Les panneaux en fibres souples PAVATEX sont disponibles sur demande en bois certifié FSC.

Les produits PAVATEX répondent aux exigences de l'éco-construction :

Parfaitement conformes aux exigences MINERGIE-ECO

Conformes aux exigences MINERGIE-ECO



Éditeur :

PAVATEX SA, CH-1701 Fribourg

La gamme de produits et tous les textes qu'elle contient sont protégés par les droits d'auteur. Toute utilisation en-dehors des limites strictes de la loi sur les droits d'auteur est interdite sans l'autorisation de PAVATEX SA et est passible de sanctions. Ceci vaut en particulier pour la reproduction, la traduction, le microfilmage, l'enregistrement et le traitement par des systèmes électroniques.

Les données contenues dans cette brochure ne constituent pas un engagement par rapport à toutes les spécificités des chantiers. Il convient de respecter toutes les règles usuelles et avérées de la technique du bâtiment ainsi que les normes et consignes applicables. Sous réserve de modifications dans le cadre du développement des produits et des applications. Cette brochure remplace et annule toutes les éditions précédentes et les données qu'elles contiennent.

1^{re} édition janvier 2018

Les documents actuels sont disponibles en permanence à l'adresse : www.pavatex.ch



Construire. Isoler. Bien vivre.

Votre revendeur spécialisé et compétent vous conseillera volontiers

PAVATEX SA

Rte de la Pisciculture 37

CH-1701 Fribourg

Tél: +41 (0) 26 426 31 11

Fax: +41 (0) 26 426 32 00

info@pavatex.ch

www.pavatex.ch



La livraison et la facturation sont effectuées exclusivement par :
PAVATEX SA Rte de la Pisciculture 37, CH-1701 Fribourg

Edition 01/2018: 2000; sous réserve de modifications techniques