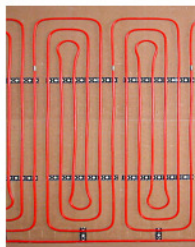


WEM®
MUR CHAUFFANT

Se sentir bien avec le Mur Chauffant WEM



Le Mur Chauffant: Une chaleur saine et agréable.



OU UTILISER LE PRINCIPE DU MUR CHAUFFANT

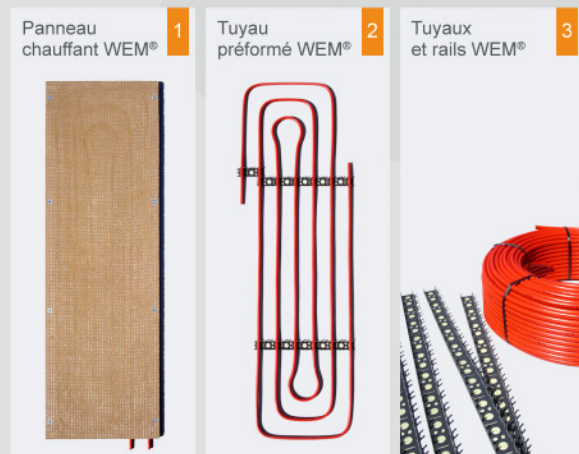
Dans le neuf et l'ancien, la construction bois ou la construction massive – en principe, le mur chauffant peut être utilisé partout où il y a assez de surface de mur libre.

Le panneau chauffant WEM® (1), panneau préfabriqué en terre intégrant les tuyaux multicouche, est utilisé en construction sèche, donc surtout en construction bois, en rampant de toiture ou en plafond ainsi qu'en rénovation pour assurer des délais courts.

Le tuyau préformé WEM®(2) est la solution du professionnel pour la construction neuve et la rénovation de maisons en murs massifs.

Le système tuyaux et rails WEM® (3) est, quant à lui, la solution la plus économique, mais aussi celle qui demande le plus de travail de mise en œuvre.

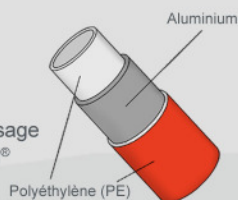
TROIS SYSTEMES - UN PRINCIPE



SECURITE AVANT TOUT

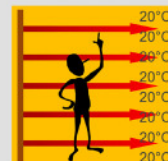
Le tuyau multicouche aluminium - polyéthylène est très robuste et facile à mettre en œuvre. L'âme en aluminium empêche le passage de l'oxygène, ainsi, le système WEM® ne demande aucun entretien.

Le tuyau est conçu pour 95°C et 10 bars.

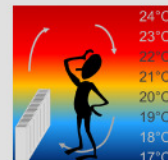


CHAUFFEZ-VOUS DE FACON SAIN ET AGREABLE

Le mur chauffant transmet la chaleur de façon régulière par rayonnement. Cette chaleur – comme le rayonnement solaire – est particulièrement agréable et bienfaisante pour notre corps.

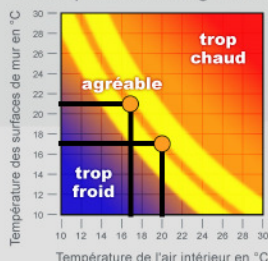


Les chauffages conventionnels chauffent l'air; les poussières domestiques et les acariens sont donc transportés par les mouvements d'air. La chaleur montante vous procure une tête chaude et des pieds froids.



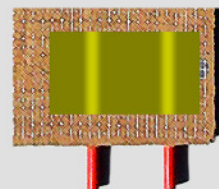
ECONOMISER SANS COMPROMIS

Le bien-être et le confort dépendent de la température (de l'air) d'une pièce mais également de la température (de rayonnement) des surfaces de mur. Avec le chauffage par les murs, la température de la pièce peut être réduite sans réduire le confort! Une réduction de la température de l'air de 3° équivaut à une économie d'environ 18% des coûts de chauffage.



ET LES FIXATIONS ?

Les tuyauteries peuvent être facilement retrouvées grâce à un papier «révéléteur» thermique. Clous et chevilles peuvent donc être placés entre les tuyaux sans danger de perçage.



UN MATERIAU ETONNANT



Le matériau terre assure un climat intérieur optimal. Il conserve la chaleur, régule l'hygrométrie, absorbe les odeurs et neutralise certaines pollutions de l'air intérieur.



OU UTILISER LE PRINCIPE DU MUR CHAUFFANT

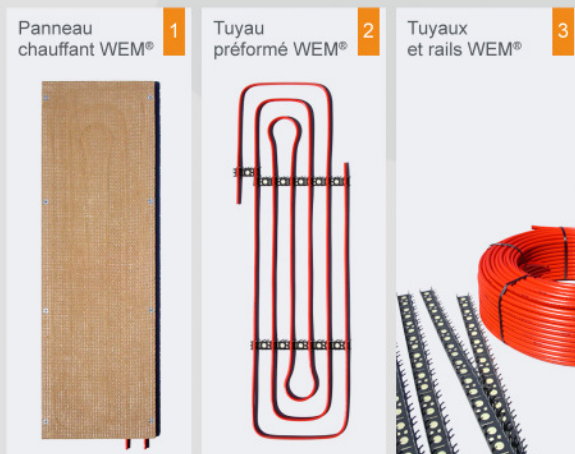
Dans le neuf et l'ancien, la construction bois ou la construction massive – en principe, le mur chauffant peut être utilisé partout où il y a assez de surface de mur libre.

Le panneau chauffant WEM® (1), panneau préfabriqué en terre intégrant les tuyaux multicouche, est utilisé en construction sèche, donc surtout en construction bois, en rampant de toiture ou en plafond ainsi qu'en rénovation pour assurer des délais courts.

Le tuyau préformé WEM® (2) est la solution du professionnel pour la construction neuve et la rénovation de maisons en murs massifs.

Le système tuyaux et rails WEM® (3) est, quant à lui, la solution la plus économique, mais aussi celle qui demande le plus de travail de mise en œuvre.

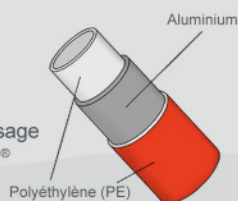
TROIS SYSTEMES - UN PRINCIPE



SECURITE AVANT TOUT

Le tuyau multicouche aluminium - polyéthylène est très robuste et facile à mettre en œuvre. L'âme en aluminium empêche le passage de l'oxygène, ainsi, le système WEM® ne demande aucun entretien.

Le tuyau est conçu pour 95°C et 10 bars.



EMPLACEMENT DU MUR CHAUFFANT

Le chauffage mural est placé de préférence côté intérieur du mur extérieur suffisamment isolé, ce qui évite des parois froides.

En utilisation sur cloisons ou murs de refend, des zones de confort peuvent être créées pour des coins salon, la table à manger, un coin bureau, etc.

Le besoin en surface de chauffage dépend de l'isolation du bâtiment et est généralement comprise entre 25 et 50% de la surface habitable pour des maisons correctement isolées.

TUYAU PREFORME WEM® / RENOVATION



Musée Paulinzella (ancien château de chasse) - Allemagne

PANNEAU CHAUFFANT WEM® / CONSTRUCTION NEUVE



Maison individuelle près de Koblenz - Allemagne

PANNEAU CHAUFFANT WEM® / CONSTRUCTION NEUVE



Hôtel Urthaler, Seiseralp, Alta Adige - Italie

ET EN ETE LA FRAICHEUR

Evidemment le système du mur chauffant peut être inversé et être utilisé en rafraîchissement, simplement en faisant circuler de l'eau froide dans le circuit.

A l'inverse d'une climatisation conventionnelle, le système fonctionne sans bruit et sans courant d'air.

Pour une capacité de rafraîchissement plus importante, par exemple dans le tertiaire ou dans le sud, nous conseillons un plafond rafraîchissant mis en place avec des panneaux spécialement préparés.

PANNEAU WEM® / EN PLAFOND RAFRAICHISSANT



Maison individuelle près de Milan - Italie



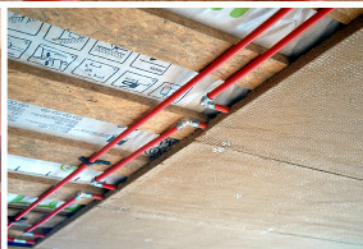
WEM WANDHEIZUNG GmbH
Robert-Bosch-Str. 1-7
D-56070 Koblenz

Tel. +49 (0)261 91 46 91 00

Fax +49 (0)261 3 10 70

wem@wandheizung.de

DESIGN | dieseindig.de



Votre négociant pour les produits WEM:



www.wandheizung.de