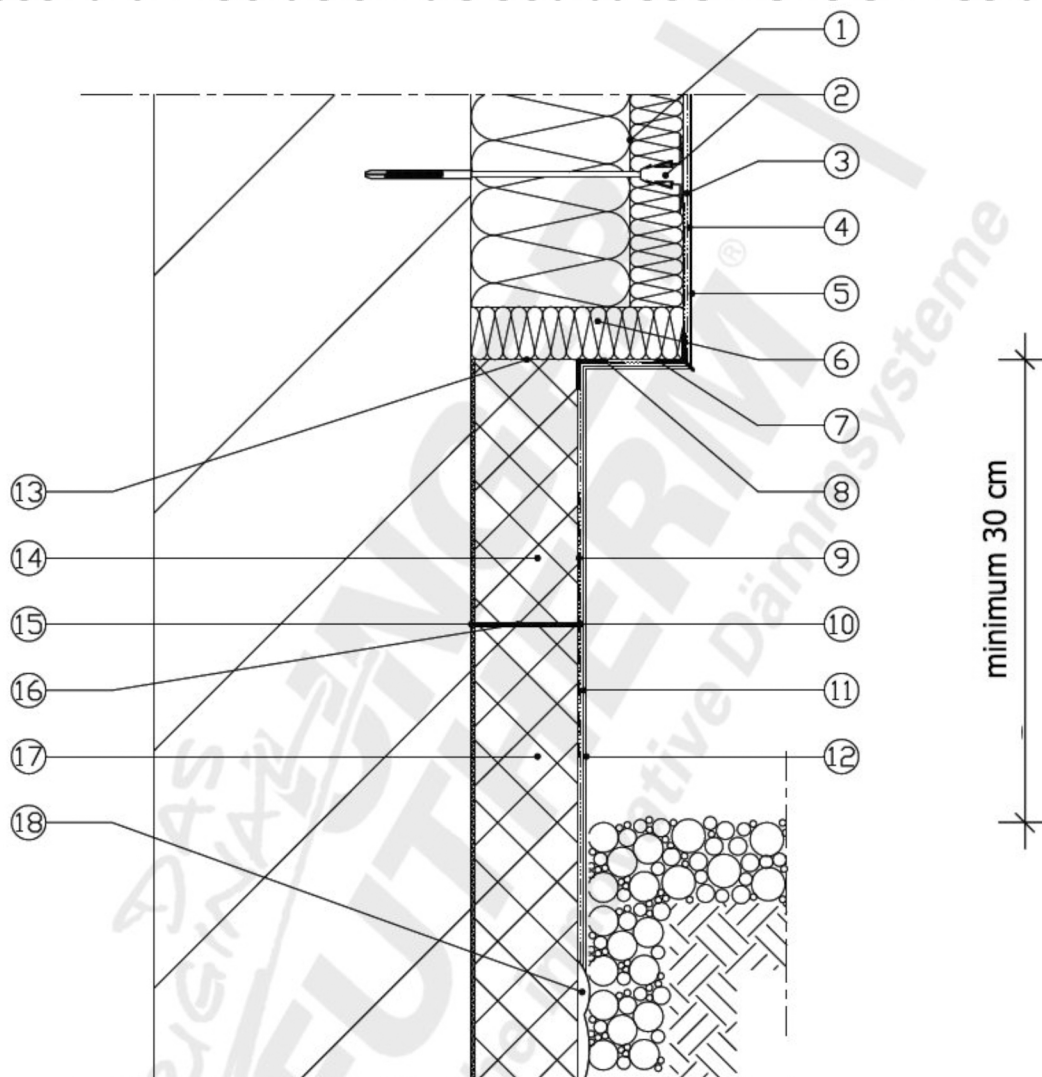


UdiRECO

Raccord à l'isolation de soubassement en retrait



- 1 - UdiRECO panneau d'isolation avec égalisation du support
- 2 - UdiMONTAGE SDM RECO - vis de fixation
- 3 - UdiARMATURE - treilli d'armature
- 4 - UdiENDUIT - enduit couche de fond
- 5 - UdiPERL - crépis de finition
- 6 - Udi panneau d'isolation d'ébrasement
- 7 - UdiARMATURE - profilé d'enduit avec casse-goutte
- 8 - UdiARMATURE - cornière d'angle
- 9 - UdiARMATURE - treilli (bande de 30 cm de large)
- 10 - UdiARMATURE - treilli d'armature
- 11 - UdiENDUIT - enduit couche de fond protégé par une couche d'enduit d'étanchéité
- 12 - UdiPERL - crépis de finition
- 13 - Collage avec colle UNGER-DIFFUTHERM
- 14 - Isolation du soubassement
- 15 - Collage de l'isolation du soubassement
- 16 - Collage avec colle UNGER-DIFFUTHERM
- 17 - Isolation fondations
- 18 - p.ex. élément de drainage

16/03/2009

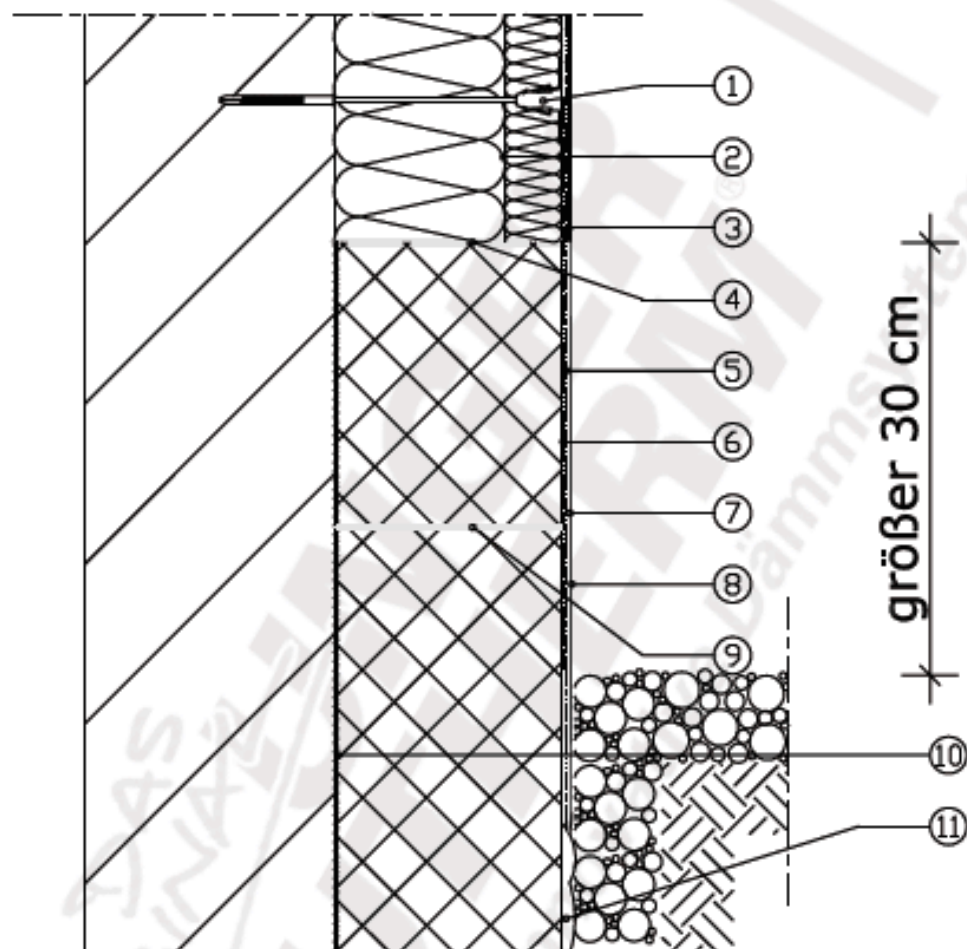
Ce détail correspond à nos expériences et connaissances actuelles. Il pourrait être modifié en fonction des progrès techniques et de recherches d'amélioration des solutions. Dans ce cas, les indications précédentes seront annulées.



LA MAISON ECOLOGIQUE .BE

UdIRECO

-Soubassement avec enduit en continue-



- 1 - UdIMONTAGE Fixation SDM RECO
- 2 - UdIRECO Elément d'isolation en fibre de bois avec compensation du support
- 3 - UdGRUNDSPACHTEL Enduit de couche de fond
- 4 - Collage avec Udl-Colle à dispersion
- 5 - UdARMIERUNG Treillis d'armature
- 6 - UdARMIERUNG Bande de 30 cm de treillis d'armature
- 7 - UdBASE Couche d'étanchéité
- 8 - UdIPERL Enduit de finition
- 9 - Collage avec Udl-Colle à dispersion

- 10 - Collage avec Isolation du soubassement
- 11 - par ex.: élément de drainage

 LA MAISON ECOLOGIQUE .fr

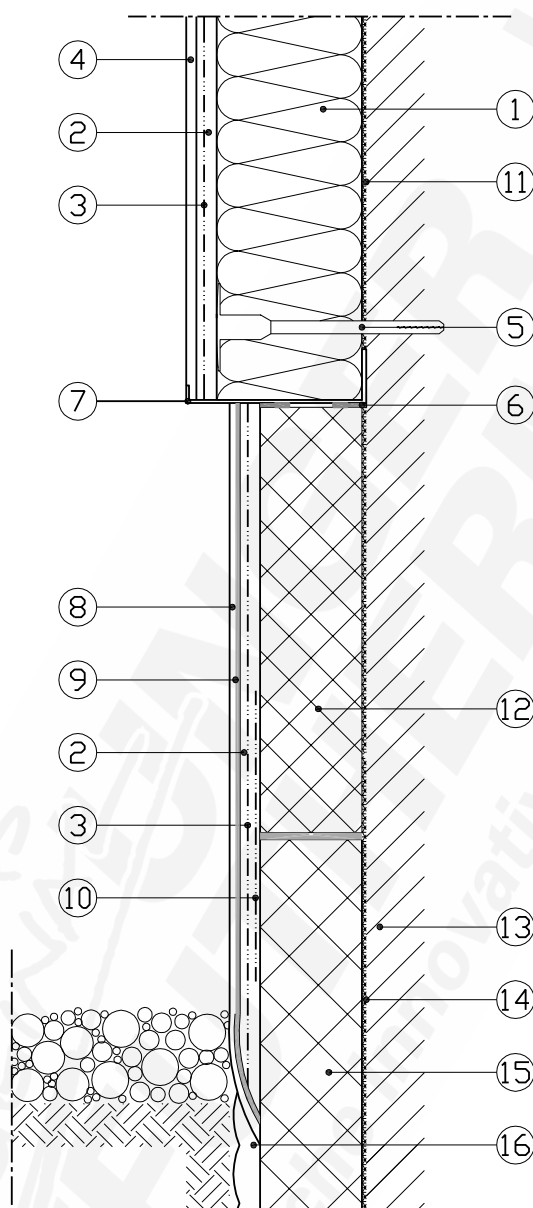
NR 9.04

12/02/2009

Ce détail correspond à nos expériences et connaissances actuelles. Il pourrait être modifié en fonction des progrès techniques et de recherches d'amélioration des solutions. Dans ce cas, les indications précédentes seront annulées.


Umweltfreundliche innovative Dämmsysteme

Raccord de soubassement avec rail de soubassement



- 1 - UdiUNGER-DIFFUTHERM NF panneau fibre de bois
- 2 - UdiGRUNDSPACHTEL couche de fond (minéral)
- 3 - UdiARMIERUNG treillis d'armature
- 4 - UdiPERL enduit de système de finition
- 5 - UdiMONTAGE fixation
- 6 - UdiFUGENBAND ruban autogonflant d'étanchéité
- 7 - UdiBASE rail de soubassement avec profilé casse-goutte
- 8 - UdiBASE enduit de système de soubassement granuleux coloré ou UdiPERL enduit de système
- 9 - UdiBASE couche d'étanchéité pour soubassement

- 10 - UdiARMIERUNG Tissus d'armature
- 11 - Encollage du premier rang de panneau fibre de bois sur toute sa surface avec UdiGRUNDSPACHTEL couche de fond (minéral)
- 12 - Isolation de soubassement
- 13 - Support (p.ex. maçonnerie)
- 14 - Encollage au niveau de la fondation
- 15 - Isolation de la fondation
- 16 - Membrane d'étanchéité de la fondation

NR 1.01

12/02/2009

Ce détail correspond à nos expériences et connaissances actuelles. Il pourrait être modifié en fonction des progrès techniques et de recherches d'amélioration des solutions. Dans ce cas, les indications précédentes seront annulées.