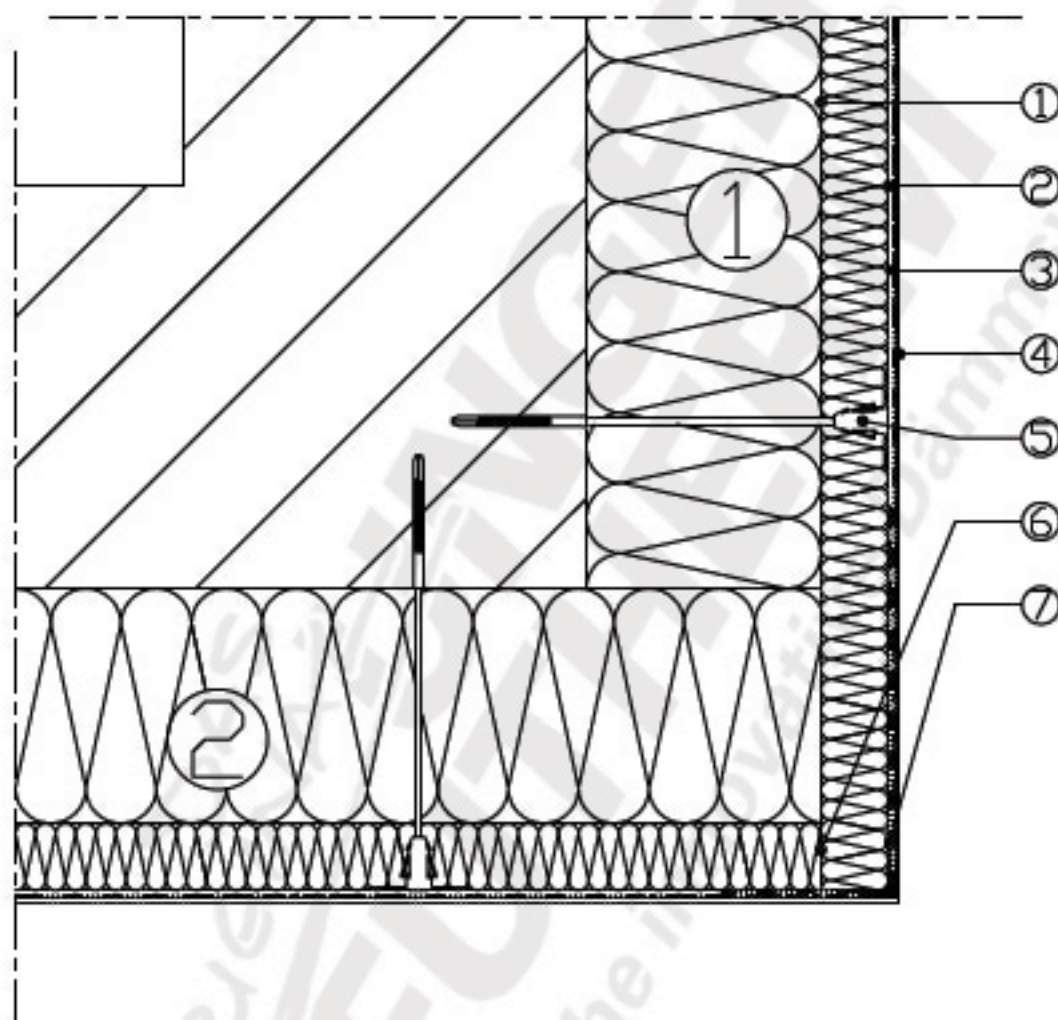


# UdiRECO Mise en oeuvre des angles



- 1 - UdiRECO Élément d'isolation en libre de bois avec compensation du support
- 2 - UdiGRUNDSPACHTEL Enduit de couche de fond
- 3 - UdiARMIERUNG Cornière d'angle
- 4 - UdiPERL Enduit de finition
- 5 - UdiMONTAGE- Fixation SDM RECO (support maçonnerie) //
- UdiMONTAGE- Fixation SDH RECO (support bois)
- 6 - Stoßverklebung mit UdiSPEZIALKLEBER
- 7 - UdiARMIERUNG Trellis d'armature

Im ersten Schritt wird Platte 1 montiert. Dabei wird die Ausgleichsschicht dieser Platte in der zu verarbeitenden Dämmstärke entfernt, Platte 2 stößt im Nachgang gegen Platte 1.

**LA MAISON ECOLOGIQUE .at**

**NR 9.02**

**Unger**  
**DIFFUTHERM**  
Umweltfreundliche innovative Dämmsysteme

16/03/2009

Ce détail correspond à nos expériences et connaissances actuelles. Il pourrait être modifié en fonction des progrès techniques et de recherches d'amélioration des solutions. Dans ce cas, les indications précédentes seront annulées.