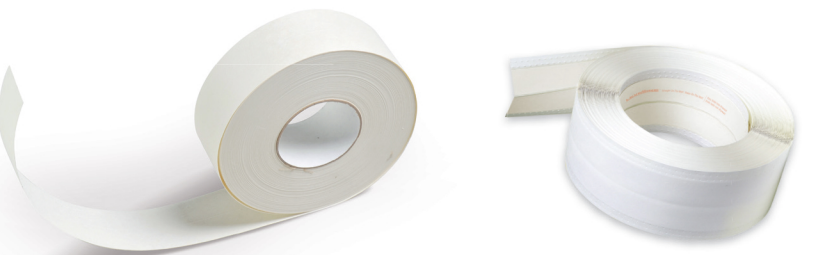


ACCESSOIRES

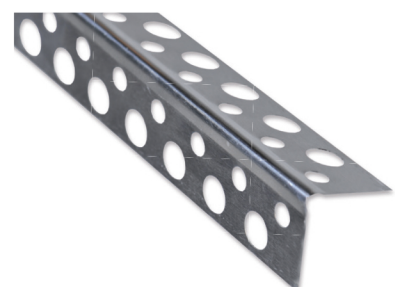
BANDE DE RENFORCEMENT EN PAPIER

Pour un résultat final impeccable et une finition irréprochable à long terme, Siniat recommande la pose d'une bande de renforcement en papier.



- Bande de papier
- Largeur = 50 mm
- 3 longueurs = 25, 75 et 150 m

PROTECTEUR DE COIN



- Épaisseur = 0,6 mm
- Largeur = 25 mm
- Longueur = 2,75 m

PROTECTEUR DE COIN EN PAPIER

Bande de renforcement en papier microperforée conçue pour les coins intérieurs et extérieurs, et la réalisation de jonctions avec les parois et plafonds.



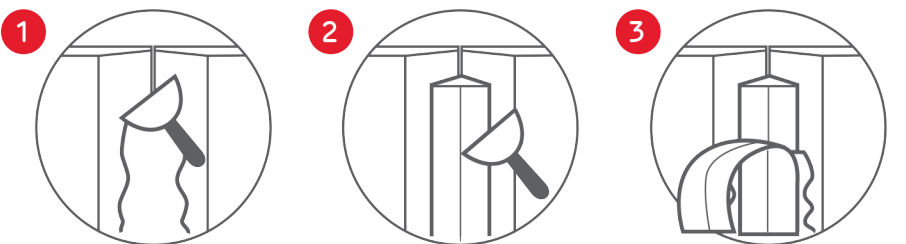
VIS

Vaste assortiment de vis adaptées à une foule d'applications sur les parois et plafonds : vis autoperceuses, métal sur métal, plaque sur plaque, plaques en dur, Hydropanel et PrégyWAB.

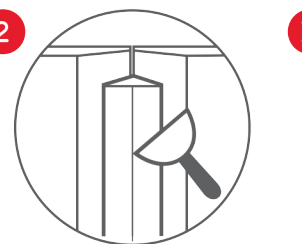


TRAITEMENT

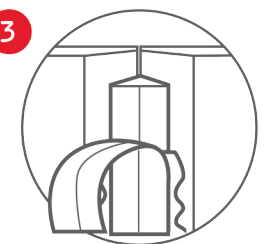
Le substrat doit être sec et dépoussiéré. Si le support s'avère particulièrement absorbant, procédez à l'application d'un enduit d'apprêt approprié. Servez-vous systématiquement d'outils propres exécutés dans un matériau résistant à la corrosion.



Comblez partiellement le joint au moyen du B-FILLER Siniat de votre choix, en fonction de la durée de traitement souhaitée. En cas de réalisation d'un projet de plus grande envergure, il est recommandé d'utiliser un B-FILLER dont la durée de traitement est plus longue.



Tracez le long de l'axe médian de l'enduit de jointolement une ligne à l'aide d'une spatule. Cette ligne sert de repère lors de la pose de la bande de renforcement.



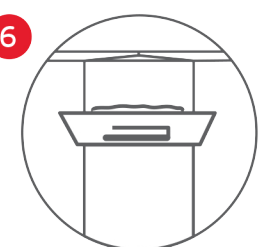
Appliquez la bande de renforcement au centre du joint. Pour obtenir la meilleure finition et un joint sans fissuration, nous vous conseillons d'utiliser une bande de renforcement en papier.



Appuyez délicatement avec la spatule sur la bande de renforcement pour la faire pénétrer dans l'enduit de jointolement.



Appliquez ensuite une deuxième couche de B-FILLER à la truelle pour combler complètement le joint.



Laissez sécher complètement l'enduit de jointolement avant de parachever le joint à l'aide d'un enduit de finition Siniat : PRÉGYLYS 75S (poudre à mélanger à l'eau) ou READYMIX PRO (pâte prête à l'emploi). Dès que la couche de finition est parfaitement sèche, il convient de la poncer légèrement pour obtenir une surface égale et plane.

CERTAINES EXPÉRIENCES PRATIQUES MONTRENT QUE ...

“LA FINESSE DU GRAIN DES ENDUITS DE JOINTOLEMENT SINIAT GARANTIT D'EXCELLENTE FINITIONS. JE SUIS TRÈS SATISFAIT DU RÉSULTAT FINAL.”

“GRÂCE AU RETRAIT EXTRÊMEMENT FAIBLE, LE DÉROULEMENT DES TRAVAUX EST RAPIDE ET EFFICACE.”

“LES MATÉRIAUX DE JOINTOLEMENT SINIAT SE MÉLANGENT SANS PEINE ET SANS FORMER DE GRUMEUX. EN CONSÉQUENCE, L'EXÉCUTION DES FINITIONS EST RAPIDE ET SANS BAVURE.”

PLAQUES DE PLÂTRE SINIAT + MATÉRIAUX DE JOINTOLEMENT SINIAT = GAIN DE TEMPS POUR LES PERFECTIONNISTES



Siniat SA
Pres. Kennedypark 31a
8500 Kortrijk
Belgique
T +32 (0) 56 51 51 56
F +32 (0) 56 51 51 70
info@siniat.be

www.siniat.be

Siniat assure la production d'articles et accessoires en plâtre conçus pour la finition complète des parois et plafonds. Ce faisant, Siniat apporte une contribution importante au confort et au climat intérieur. Les systèmes globaux garantissent l'obtention de résultats techniques, esthétiques, écologiques et économiques qui satisfont aux normes européennes les plus rigoureuses en matière de stabilité, d'acoustique, de résistance au feu et d'isolation thermique. Membre du groupe Etex, Siniat prodigue ses conseils techniques aux professionnels.

Octobre 2013

Cette brochure a été tirée sur un papier respectueux de l'environnement. Bien que cette brochure ait été composée dans le souci d'atteindre le niveau de précision le plus élevé, Siniat décline toute responsabilité quant aux dommages éventuels découlant d'erreurs de quelque nature que ce soit, susceptibles d'entacher la présente brochure.



E.R.: B. Van Bugtenhout - ARK 13_8656_09/2013/FR



MATÉRIAUX DE JOINTOLEMENT

Une gamme complète conçue pour la finition professionnelle de murs et plafonds au moyen de plaques de plâtre

FILLERS



FILLER B30	FILLER B45	FILLER B90	FILLER B120	FILLER X60
Comblement de joints (avec bandes de renforcement) et rebouchage de trous de vis pour plaques de plâtre AK / ABA	Comblement de joints (avec bandes de renforcement) et rebouchage de trous de vis pour plaques de plâtre AK / ABA	Comblement de joints (avec bandes de renforcement) et rebouchage de trous de vis pour plaques de plâtre AK / ABA	Comblement de joints (avec bandes de renforcement) et rebouchage de trous de vis pour plaques de plâtre AK / ABA	Comblement de joints (sans bande de renforcement) et rebouchage de trous de vis pour plaques de plâtre à bords HRAK, FK et autres plaques de plâtre acoustiques design
blanc	blanc	blanc	blanc	blanc
séchage rapide	séchage rapide	séchage rapide	séchage rapide	séchage rapide
poudre	poudre	poudre	poudre	poudre
à la main	à la main	à la main	à la main	à la main
30 minutes	45 minutes	90 minutes	120 minutes	60 minutes
sac	sac	sac	sac	sac
12,5 kg	12,5 kg	25 kg	25 kg	12,5 kg
1 kg de poudre pour 0,4 l d'eau	1 kg de poudre pour 0,4 l d'eau	1 kg de poudre pour 0,4 l d'eau	1 kg de poudre pour 0,4 l d'eau	1 kg de poudre pour 0,6 l d'eau
± 0,3 kg/m²	± 0,3 kg/m²	± 0,3 kg/m²	± 0,3 kg/m²	± 0,2 kg/m²
9 mois	9 mois	9 mois	9 mois	6 mois
A2-s1,d0	A2-s1,d0	A2-s1,d0	A2-s1,d0	A2-s1,d0

■ ATOUTS
■ Grain fin
■ Mélange aisé
■ Peaufinage satisfaisant
■ Retrait minime au bout d'un jour

■ TRAITEMENT
Le substrat doit être sec et dépolssiéré. Si le support s'avère particulièrement absorbant, procédez à l'application d'un enduit d'apprêt approprié. Servez-vous systématiquement d'outils propres exécutés dans un matériau résistant à la corrosion. Déversez la quantité souhaitée de poudre dans de l'eau à raison de 1 kg de plâtre pour 0,4 l d'eau et laissez le tout reposer pendant une à deux minutes avant de mélanger (à la main ou à l'aide d'une machine tournant à faible régime). Après le mélange, patientez 5 minutes et mélangez à nouveau le mortier obtenu immédiatement avant son application. Appliquez ce mortier en couches fines d'une épaisseur maximale de 3 mm avec des bandes de renforcement. Après durcissement, éliminez toute irrégularité éventuelle au papier de verre à grain fin.

■ TRAITEMENT
Déversez la quantité souhaitée de poudre dans de l'eau à raison de 5 kg de plâtre pour 3 l d'eau et laissez le tout reposer pendant une à deux minutes avant de mélanger. Après le mélange, patientez 5 minutes et mélangez à nouveau le mortier obtenu immédiatement avant son application. Appliquez ce mortier en couches fines d'une épaisseur maximale de 3 mm sans bandes de renforcement. Après durcissement, éliminez toute irrégularité éventuelle au papier de verre à grain fin.

ENDUITS DE FINITION



READYMIX PRO	PRÉGYLYS 75S
Apprêt de finition prêt à l'emploi pour joints AK / ABA préalablement comblés au B-Filler ou X-filler Siniat	Apprêt de finition pour plaques de plâtre pourvues de joints AK / ABA préalablement comblés au B-Filler ou X-filler Siniat
blanc	blanc
séchage à l'air	séchage à l'air
pâte	poudre
à la main ou à la machine	à la main ou à la machine
seau	sac
15 l	5 & 25 kg
prêt à l'emploi sans eau	1 kg de poudre pour 0,5 l d'eau
15 l = +/- 55 m²	0,05 kg/m²
9 mois	9 mois
A2-s1,d0	A2-s1,d0

■ ATOUTS
■ Pâte prête à l'emploi
■ Application extrêmement aisée
■ Retrait minime
■ Ponçage aisé

■ ATOUTS
■ Couche de finition extrêmement mince
■ Ponçage aisé
■ Support prêt à peindre

FILLER & FINISHERS (2 EN 1)



PRÉGYDECO 2H30	PRÉGYDECO PE	PRÉGYWAB
Comblement de joints (avec bandes de renforcement) et rebouchage de trous de vis + apprêt de finition pour plaques de plâtre Siniat Déco	Enduit prêt à l'emploi de jointoiment (avec bandes de renforcement) et de rebouchage de trous de vis + apprêt de finition pour plaques de plâtre Siniat Déco	Enduit prêt à l'emploi de jointoiment (avec bandes de renforcement) + apprêt de finition pour plaques de plâtre Siniat PrégyWAB résistantes à l'humidité et aux moisissures
extrablanc	extrablanc	blanc
séchage rapide	séchage à l'air	séchage à l'air
poudre	pâte	pâte
à la main ou à la machine	à la main ou à la machine	à la main ou à la machine
sac	seau	seau
25 kg	5 & 25 kg	5 & 25 kg
1 kg de poudre pour 0,4 l d'eau	prêt à l'emploi sans eau	prêt à l'emploi sans eau
0,2 kg/m²		
9 mois	9 mois	9 mois
A2-s1,d0	A2-s1,d0	A2-s1,d0

■ ATOUTS
Le système PRÉGYDECO de Siniat permet de travailler plus rapidement et plus facilement. Les plaques de plâtre blanches préalablement apprêtées (disponibles en AK/ABA et en 4AK/4ABA) sont parfaitement adaptées, sur le plan chromatique, aux produits de jointoiment 2 en 1 correspondants : PRÉGYDECO sous la forme de poudre ou de pâte prête à l'emploi. L'utilisation de ces produits vous épargnera l'application d'une couche de fond et la surface des plaques sera plus lisse et d'une qualité supérieure à celle des constructions standard. La teinte extrablanche de ces plaques préalablement apprêtées est d'ores et déjà couvrante au point que l'application d'une seule couche de peinture suffit à obtenir le résultat souhaité.

■ SYSTÈME PRÉGYWAB :
Revêtement résistant à l'humidité et aux moisissures pour parois intérieures et plafonds de cellules humides, piscines ou surfaces extérieures (auvent). Parfaitement adaptés les uns aux autres, les produits de jointoiment et les plaques de plâtre PrégyWAB constituent un support idéal pour le carrelage et la peinture. Ce système s'utilise aussi comme produit d'enduisage pour plafonds.

PLÂTRE ADHÉSIF



C90
Plâtre adhésif conçu pour le collage immédiat de plaques de plâtre et panneaux d'isolation sur des parois et cloisons
rose clair
séchage rapide
poudre
à la main
90 minutes
sac
25 kg
25 kg de poudre pour 12,5 l d'eau
4 à 7 kg/m²
9 mois
A1

■ TRAITEMENT
Mélangez dans une auge 25 kg de plâtre adhésif avec 12,5 litres d'eau claire. Laissez reposer le mélange pendant près de 5 minutes, puis malaxez le mélange à la main ou à l'aide d'un malaxeur électrique jusqu'à l'obtention d'une pâte lisse exempte de grumeaux. Appliquez le plâtre adhésif sur la face dorsale de la plaque de plâtre en réalisant une succession de plots aux intersections d'une grille dont les mailles mesurent près de 30 cm de côté. Appliquez la plaque de plâtre concernée dans un délai de 10 minutes contre le support. Servez-vous d'une longue latte et d'un niveau pour positionner correctement la plaque. Veillez à respecter une distance minimale de 1,5 cm entre le mur et la plaque.