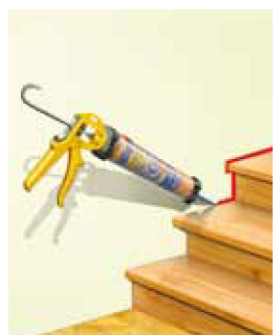


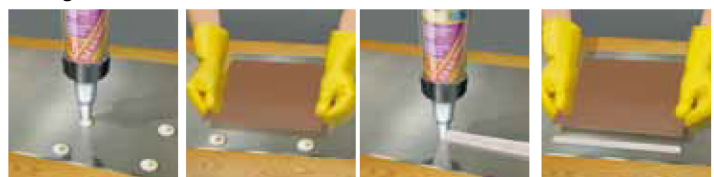
Application

Jointoiment avec Sikaflex®-11 FC⁺:



- Le support doit être propre et sec, exempt de graisse, huile, poussière et parties non adhérentes.
- Masquer les lèvres du joint avec un tape.
- Insérer un fond de joint dont le diamètre est 20% - 30% supérieur à la largeur du joint. Appliquer un primaire si nécessaire.
- Appliquer Sikaflex®-11FC⁺ avec un pistolet.
- Lisser avec une spatule ou un fer à joint imprégné de la Solution de lissage n°1.
- Retire le tape avant que le produit ne commence à durcir.

Collage avec Sikaflex®-11 FC⁺:



Appliquer des cordons ou plots de colle sur la surface à coller préalablement préparée.

Epaisseur de colle en fonction de la rugosité: 1-3 mm. Eviter les poches d'air. Appuyer fermement la pièce à coller.

Consommation théorique:

	Nombre de mètres courants par cartouche 300 ml				
Largeur du joint	10 mm	15 mm	20 mm	25 mm	30 mm
Profondeur du joint	10 mm	12-15 mm	17 mm	20 mm	25 mm
	~ 3,0 m	~ 1,5 m	~ 0,9 m	~ 0,6 m	~ 0,4 m

Sikaflex®-11 FC⁺ est élastique et résiste aux vibrations et variations de températures.

- Sèche: -40 à +80°C, temporairement +90°C
- Humide: jusqu'à +50°C, temporairement +60°C

Emballage

Cartouche 300 ml
Poche 300 et 600 ml



Know-how from Site to Shelf



Votre distributeur Sika

LA MAISON ECOLOGIQUE .BE

Les conditions générales de vente et de livraison les plus récentes sont d'application pour les produits Sika. Consulter toujours la notice technique la plus récente avant toute application ou utilisation d'un produit. Tous droits de reproduction réservés.



Sika sa
Rue Pierre Dupont 167
BE-1140 Bruxelles
Tél. 02/726.16.85
Fax 02/726.28.09
www.sika.be

**Le numéro 1 des
mastics et colles
pour l'apporteur**



Puissant, élastique et durcissement rapide



Sikaflex®-11 FC⁺ est un mastic-colle élastique mono-composant, à base de polyuréthane, polymérisant à l'humidité de l'air et avec un temps de durcissement accéléré, basé sur la technologie Sika *i-Cure*.



Haute adhérence et élasticité permanente!

Technologie Sika *i-Cure*



- Utilisation plus sûre
- Plus écologique
- Aucun compromis en matière de performances

- Sans solvants
- Très faible émission de COV
- Teneur extrêmement faible en substances monomériques

- Utilisation nettement plus sûre
- Impact environnemental nettement réduit par rapport à toutes les autres technologies de joints et colles

Pas de compromis sur

- La durabilité
- La longévité



Sikaflex®-11 FC⁺ est la meilleure solution pour:



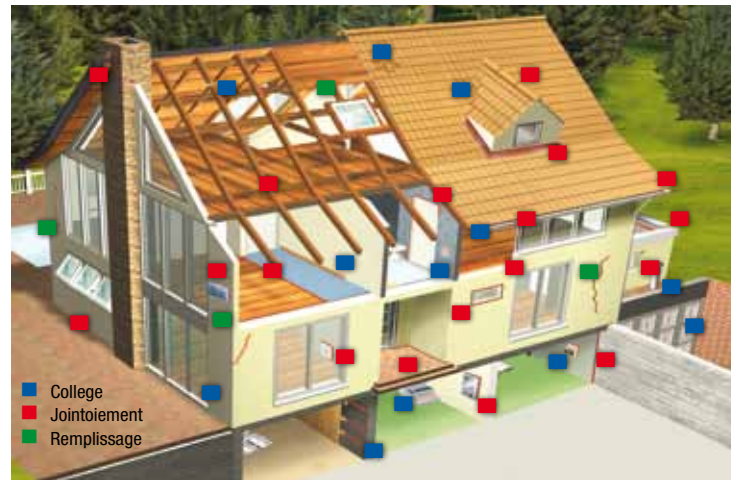
Collage:
Haute adhérence permanente avec une excellente stabilité.



Jointoiement:
Elasticité permanente et résistance aux vibrations et variations de température.



Remplissage:
Masse de remplissage à élasticité permanente pouvant être utilisée même pour les ouvertures les plus larges.



Durable

- Etanche.
- Bonne résistance aux intempéries.
- Application à l'intérieur et à l'extérieur.
- Elasticité permanente.



Pratique

- Collage et jointoiement en une étape.
- Collage puissant.
- Excellente résistance aux chocs, vibrations, et variations extrêmes de température.
- Peut être peint (consulter Sika).

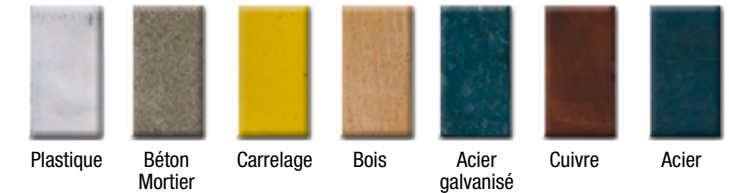


Facile à mettre en oeuvre

- Prêt à l'emploi.
- Alternative aux fixations mécaniques.
- Séchage rapide.
- Sans solvant.

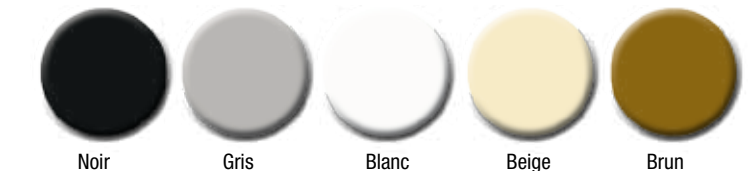


Adapté à la plupart des matériaux de construction:



L'utilisation d'un primaire n'est pas nécessaire sur la plupart des matériaux sauf les plastiques.

Disponible en 5 couleurs:



La correspondance exacte entre les teintes de cette carte et les teintes réelles ne peut être garantie.