

Woodcomfort



Styles Charmants
avec le confort du liège

Nature at your feet



Le liège est un matériau naturel qui provient de l'écorce du chêne-liège, avec des qualités uniques et incomparables qu'aucun Homme ingénieux n'a encore réussi à copier ou à améliorer. Sa structure cellulaire qui ressemble à un nid d'abeilles, permet d'agir comme isolant thermique et sonore naturel. Il apporte également des propriétés d'absorption de chocs.

Ces qualités exclusives du liège sont idéales dans la fabrication d'un revêtement de sol, avec un matériau liège au confort exceptionnel tout en étant une ressource renouvelable et durable.



Au fil des années, Wicanders a développé des revêtements de sol et de mur, ayant des propriétés exclusives grâce à sa technologie innovante Corktech.

En utilisant une structure multicouche unique, qui combine une technologie d'avant-garde avec les propriétés naturelles exclusives du liège, on atteint un niveau de qualité plus élevé en matière de revêtement de sol tout en offrant une combinaison parfaite entre beauté, confort et durabilité.

Les revêtements de sol **Woodcomfort** doivent leur style charmant grâce aux vrais placages bois et à leurs conceptions qui vont des visuels classique au visuels extravagants, embellissant n'importe quel espace avec un glamour exceptionnel.

On est parvenu à obtenir la singularité des revêtements de sol **Woodcomfort**, en intégrant une couche centrale de liège de première qualité, qui offre plus de confort, réduction du bruit et chaleur. Une sous-couche de liège intégrée renforce les propriétés thermiques et acoustiques, résultant en un environnement silencieux et une économie significative des coûts énergétiques.



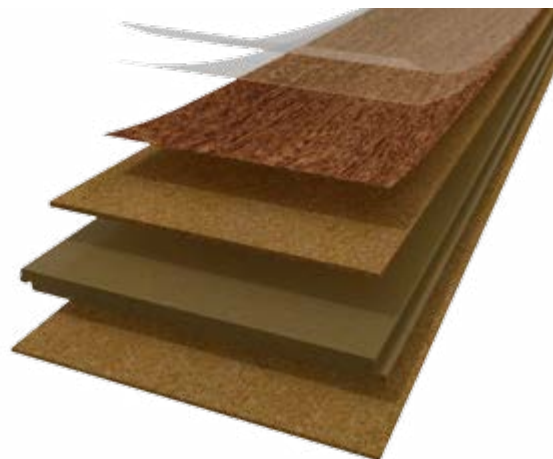
Couche d'usure protectif

Panneau en bois véritable

Liège aggloméré
Réduction des bruits
de pas, chaleur & confort

Panneau de fibres
à haute densité

Sous-couche isolante en liège
Réduction des bruits d'impact
& renforcement thermique



Bien plus qu'un beau plancher



Plus de silence

Les propriétés naturelles du liège en font un excellent absorbeur acoustique. Les revêtements de sol **Woodcomfort** réduisent la transmission sonore entre et dans les pièces, créant une ambiance paisible et plus tranquille.



Plus de chaleur

Les caractéristiques uniques d'isolation thermique du liège offrent une température optimale du plancher pendant toute l'année, garantissant ainsi une ambiance plus chaleureuse et plus confortable et une économie des coûts énergétiques.



Plus de confort de marche

Les revêtements de sol **Woodcomfort** sont très confortables pour marcher, grâce à la flexibilité naturelle et inhérente du liège qui fournit un confort incomparable à chaque mouvement du corps. Même marchant pieds nus, on ressent une sensation de réconfort.



Plus de bien-être du corps

Plus doux que le parquet et plus dur que la moquette, les revêtements de sol Wicanders sont la combinaison parfaite pour réduire les impacts causés par les talons et soulager le stress des jambes et du dos, étant suffisamment stables pour aider l'impulsion du pied, ce qui réduit l'effort de marche et diminue la fatigue.



Plus de résistance aux impacts

Les revêtements de sol **Woodcomfort** ont la capacité de récupérer de chocs violents, ce qui les rend très robustes et augmente la durée de vie du revêtement de sol.

Calme & Confortable

Améliore la qualité de la vie

Natural & Sensible

Le revêtement de sol bois le plus durable

Noble & Durable

Une beauté intemporelle



Styles Charmants
avec le confort du liège

La fusion entre un bois véritable et un revêtement de sol liège



La beauté intemporelle, une tendance qui ne vieillit jamais.

La combinaison des matériaux les plus naturels comme le bois et le liège apporte dans le revêtement de sol l'extase de confort, la durabilité et le glamour.

Apportez des émotions à votre espace de vie. D'un passé classique et élégant jusqu'au goût moderne et charmant, les sols **Wood**comfort s'insèrent dans n'importe quel environnement attrayant.



La finition de surface HPS a une surface extra résistante à l'usure. Combinée avec Nano-Perles, (perles minuscules incorporées dans le vernis) pour améliorer les propriétés telles que les rayures, la glissance, l'usure et la résistance aux taches. Cette finition permet au revêtement de sol d'obtenir un classement d'usure 42 (EN 685) et a été développé non seulement pour les espaces de longue durée dans les habitations, mais aussi pour s'adapter à des zones de trafic intense, telles que les zones commerciales, bureaux d'affaires ou les zones destinées au public en général.

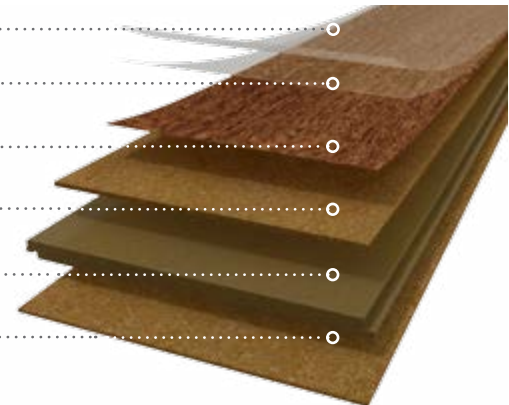


Solution Pose Flottante

Avec le système d'installation sans colle CorkLoc®, il suffit d'emboîter les sur place. Il s'agit d'une pose sûre, propre et rapide.

Disponible sous le format de 1220x140mm, avec 4 Micro chanfreins.

- Vernis HPS** Facile d'entretien et résistance importante
- Couche d'usure résistante 0,5mm** Résistance à l'usure
- Panneau en bois véritable 0,7mm** Matériau décoratif
- Liège aggloméré 2mm** Réduction des bruits de pas, chaleur & confort
- HDF - Panneau de fibres à haute densité avec Corkloc® 6mm** Installation rapide et sécurisée
- Sous-couche isolante en liège 2,8mm** Réduction des bruits d'impact & renforcement thermique

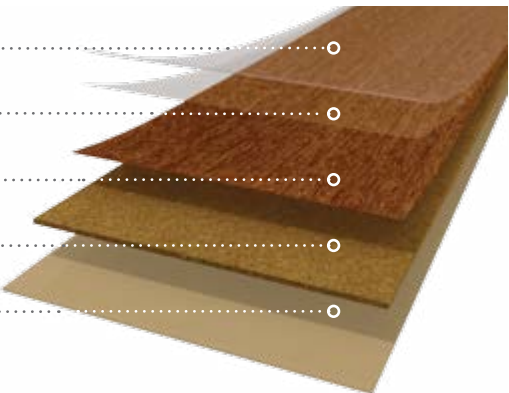


Solution Pose Collée

La solution de la pose collée avec son épaisseur de 3,2 mm est idéal pour les projets de rénovation et offre un confort supérieur et un transfert de bruit minimal. Cette pose nécessite l'utilisation d'un adhésif acrylique sur une face du panneau uniquement, permettant d'économiser du temps et de réduire les frais d'installation.

Disponible sous le format planche de 900x150mm.

- Vernis HPS** Facile d'entretien et résistance importante
- Couche d'usure résistante 0,5mm** Résistance à l'usure
- Panneau en bois véritable 0,7mm** Matériau décoratif
- Liège aggloméré 1,75mm** Réduction des bruits de pas, chaleur & confort
- Couche vinyle de contreblanchement 0,25mm** Pour un équilibre structurel du produit



Nuances lumineuses

Créer des espaces lumineux et confortables

Les nuances propres d’aujourd’hui sont l’héritage de modèles Nordiques d’antan et des phénomènes de la décoration, où la lumière joue toujours le premier rôle. Un design simple mais élégant où le naturel vous invite à créer des intérieurs purs et sereins.



Classic Beech



Classic Beech
W305007 - 1220 x 140 x 12mm | **Pose Flottante** HPS
W405002 - 900 x 150 x 3,2mm | **Pose Collée** HPS



Classic White Oak
W309006 - 1220 x 140 x 12mm | **Pose Flottante** HPS
W409001 - 900 x 150 x 3,2mm | **Pose Collée** HPS



Classic White Oak



Oak Rustic

Des tons **clairs rustiques** donnent aux espaces une touche scandinave qui permettra de créer des atmosphères chaleureuses et détendue.



Oak Cappuccino
W3A1001 - 1220 x 140 x 12mm | **Pose Flottante** HPS
W4A1001 - 900 x 150 x 3,2mm | **Pose Collée** HPS



Oak Rustic
W3A7001 - 1220 x 140 x 12mm | **Pose Flottante** HPS
W4A7001 - 900 x 150 x 3,2mm | **Pose Collée** HPS



Oak Cappuccino

Nuances **rougeâtres**

Créer de la chaleur et des espaces vifs

Les tons rougeâtres sont le choix idéal pour créer une atmosphère chaleureuse et confortable avec une touche de vitalité et de vie.



Classic Cherry
W303007 - 1220 x 140 x 12mm | **Pose Flottante** HPS
W403002 - 900 x 150 x 3,2mm | **Pose Collée** HPS



Classic Red Oak
W304006 - 1220 x 140 x 12mm | **Pose Flottante** HPS
W404002 - 900 x 150 x 3,2mm | **Pose Collée** HPS



Classic Mahogany Light
W301007 - 1220 x 140 x 12mm | **Pose Flottante** HPS
W401002 - 900 x 150 x 3,2mm | **Pose Collée** HPS



Classic Cherry

Classic Mahogany Light

Teintes **sombres**

L'élégance et le noble charme

Les teintes sombres renforcent le caractère de noblesse de votre espace de vie par une atmosphère charmante et sophistiquée.



Classic Sucupira
W317007 - 1220 x 140 x 12mm | **Pose Flottante** HPS
W417002 - 900 x 150 x 3,2mm | **Pose Collée** HPS



Classic Walnut
W314007- 1220 x 140 x 12mm | **Pose Flottante** HPS
W414001 - 900 x 150 x 3,2mm | **Pose Collée** HPS



Oak Toffee
W3A5001 - 1220 x 140 x 12mm | **Pose Flottante** HPS
W4A5001 - 900 x 150 x 3,2mm | **Pose Collée** HPS



Ash Iron
W3B5002 - 1220 x 140 x 12mm | **Pose Flottante** HPS
W4B5001 - 900 x 150 x 3,2mm | **Pose Collée** HPS



Oak Coal
W3A3002 - 1220 x 140 x 12mm | **Pose Flottante** HPS
W4A3001 - 900 x 150 x 3,2mm | **Pose Collée** HPS



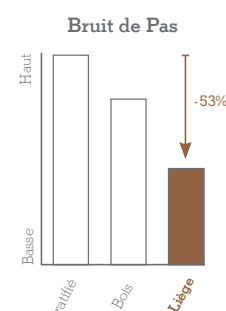


Pourquoi les sols en liège Wicanders sont-ils un choix parfait?

Plus de silence

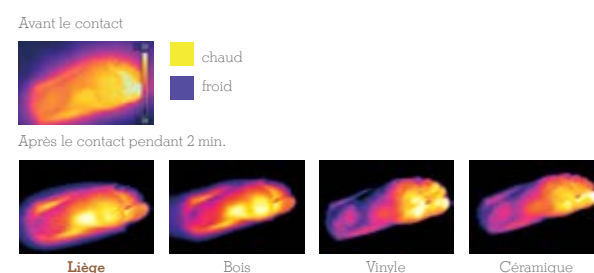
Grâce à l'isolation acoustique fourni par le liège, les revêtements de sol Wicanders peuvent facilement réduire le bruit dans une pièce et entre deux pièces. Selon les tests réalisés, l'usage du liège peut réduire le bruit de pas jusqu'à 53%.

Étude réalisée par Entwicklungs und Prüflabor Holztechnologie gmbH (EPH), en Allemagne selon l'IHD-W 431.



Plus de chaleur

Température des pieds à infrarouge



Les propriétés thermiques naturelles du liège font des revêtements de sol Wicanders des sols très économes en énergie, en fournissant une température optimale tout au long de l'année.

Quand on a testé la température des pieds en contact avec quatre matériaux différents, les revêtements de sol en liège se sont démarqués comme étant la meilleure solution pour retenir la chaleur.

Mieux que le parquet et de loin mieux que le vinyle ou la céramique, quand il s'agit d'éviter la dispersion d'énergie.

Étude réalisée par l'IBV - Institut de Biomécanique de Valence, en Espagne.

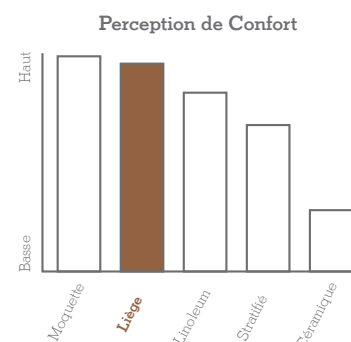
Plus de confort de marche

Les revêtements de sol en liège sont très confortables pour marcher, due à la flexibilité naturelle et inhérente du liège qui fournit un confort incomparable à chaque mouvement du corps.

Quand on a testé le niveau de confort perçu par des personnes, qui ont marché pendant 45 minutes sur cinq matériaux différents, les résultats démontrent que les revêtements de sol en liège Wicanders ont obtenu un excellent résultat.

Grâce à une perception de confort élevée, celui-ci surpasse les revêtements de sol stratifiés, en linoléum et en céramique.

Étude réalisée par l'IBV - Institut de Biomécanique de Valence, en Espagne.

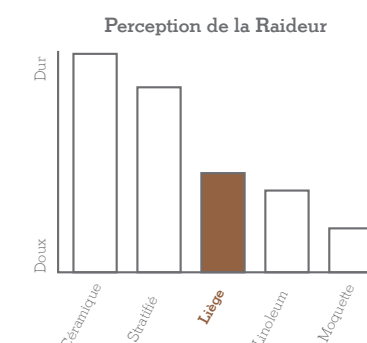


Plus de bien-être du corps

Les revêtements de sol Wicanders sont suffisamment stables pour éviter aux jambes le stress qui est généré par la marche sur des sols trop durs ou trop mous.

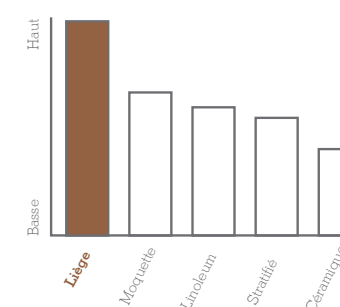
Plus doux qu'un plancher stratifié et plus dur qu'un plancher avec de la moquette, les revêtements de sol Wicanders constituent la parfaite combinaison pour réduire les impacts causés par les talons et les respectives tensions corporelles et pourvoir la stabilité nécessaire pour réduire les efforts de marche et diminuer la fatigue corporelle.

Étude réalisée par l'IBV - Institut de Biomécanique de Valence, en Espagne.



Plus de résistance aux impacts

Absorption de Chocs



L'élasticité et la compressibilité du liège permettent de l'adapter à la pression.

Les tests montrent que les revêtements de sol en liège Wicanders présentent la plus haute performance en matière d'absorption de chocs.

Quand un objet tombe accidentellement sur un plancher en liège ou sur un plancher stratifié, on peut aboutir à des résultats différents.

Étude réalisée par l'IBV - Institut de Biomécanique de Valence, en Espagne.



Rapide & simple à installer

Les revêtements de sol en pose flottante avec le système Cork Loc® sont faciles et rapides à installer. Pour ce qui est des dalles à coller, il n'est pas nécessaire d'avoir une préparation spécifique d'où un gain de temps et une réduction des coûts d'installation.



Entretien faible & facile

Les finitions des sols en liège rendent le nettoyage et l'entretien facile.



Écologique

Le liège provient de l'écorce du chêneliège qui est retirée manuellement du tronc sans avoir à endommager l'arbre. L'arbre reproduit annuellement une nouvelle écorce ce qui en fait une source renouvelable et durable.



Pensez Vert choisissez Wicanders®

Wicanders® est réellement une marque durable ! Produite par Amorim, elle représente l'unique équilibre entre la création du patrimoine et la protection de l'environnement. Le point de départ ; une matière brute extraite cycliquement du chêne liège sans avoir à endommager l'arbre. Cette matière première est alors transformée et apporte un produit de haute valeur ajoutée favorisant la durabilité économique et sociale dans des régions à risques, menacés de désertification.

Plusieurs études écologiques ont fait des analyses comparatives entre différents revêtements de sol et démontrent les performances environnementales des produits et des procédés de fabrication de Wicanders®. En plus d'une faible utilisation de matière première et énergétique, ces produits contribuent activement à la diminution des effets de serre. Non seulement grâce à leur faible émission de CO₂ mais aussi grâce à la faculté naturelle du liège à retenir le CO₂.

Les estimations démontrent que les forêts de chêne-liège Portugaises (Région du Montado) retiennent annuellement jusqu'à 5% des émissions de CO₂; soit 4,8 millions de tonnes par an.



Un air **sain** à respirer

En ayant en tête de réaliser des revêtements de sols sains et écologiques, Wicanders a développé une solution sans Phthalate pour ses finitions HPS. Les phtalates sont des substances habituellement incluses dans les plastifiants, qui avec le temps peuvent devenir nuisibles. En les remplaçant dans la finition HPS, Wicanders présente une solution plus écologique et plus saine qui accorde une meilleure qualité de l'air intérieur, tout en maintenant la flexibilité, la transparence et la durabilité d'une finition de haute performance.

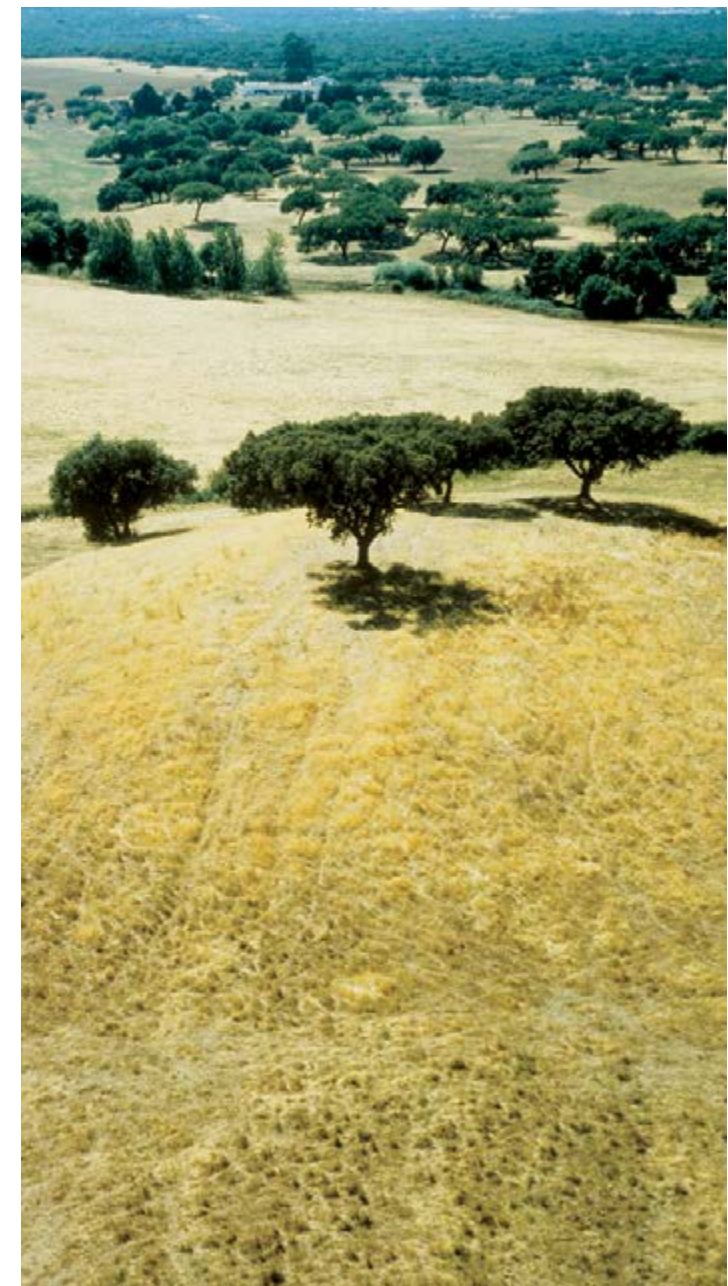
L'importance du Chêne-liège

Le Chêne liège (*Quercus Suber* L) est un arbre de la famille des chênes ; arbre à partir duquel le liège est extrait. L'intérêt de ce chêne n'est pas seulement dû au liège extrait de l'arbre mais aussi de tout ce que cela implique au niveau de la gestion durable de l'agriculture, de la forêt et des activités champêtres, grâce à la culture de chênes lièges.

L'extraction régulière de liège contribue fondamentalement à l'équilibre social, économique et environnemental dans les zones rurales de la région méditerranéenne où l'on trouve le chêne liège.

Le chêne liège est un arbre à croissance lente, avec une durée de vie de plus de 200 ans, sur lequel on peut écorcer le liège jusqu'à 16 fois. La première extraction du liège a lieu au bout des 25 premières années du chêne liège, avec, par la suite un cycle d'écorçage régulier tous les 9 ans, sans endommager en aucun cas l'arbre. Cette méthode permet aux forêts de chênes liège de fixer le CO₂ de l'atmosphère et contribue à réduire l'effet de serre.

Les forêts de chêne liège du Portugal (700.000 hectares) proviennent de la région Ibérique du «Montado», région essentielle dans le maintien de la biodiversité, incluant les espèces en voie de disparition à travers le monde telles que : le lynx Ibérique, l'aigle impérial, les cigognes noires, les loups ou encore les ours sauvages.



UN CADEAU DE LA NATURE



La certification Greenguard garantit que les produits et matériaux utilisés dans les intérieurs ont de faibles émissions chimiques, ce qui améliore la qualité de l'air dans lequel les produits sont utilisés. Elle garantit durabilité, santé et sécurité des matériaux utilisés.



En Janvier 2012, la France a adopté des règlements qui limitent les émissions totales de COV des produits de la construction. Les fabricants, qui vendent leurs produits en France doivent obtenir un Classement allant de A+ (très faibles émissions) à C (fortes émissions). L'objectif déclaré est d'améliorer la qualité de l'air intérieur dans les bâtiments privés / commerciaux.



La certification mondiale GreenTagCert™ est une certification indépendante pour les produits écologiques, reconnus par les gouvernements de l'Australie et la Nouvelle-Zélande. Cette certification permet également aux produits énumérés d'être classés comme éco-produits.



Real Wood est un label conçu par la Fédération Européenne de l'Industrie du Parquet qui permet de différencier les revêtements de sols utilisant un bois véritable à d'autres types de revêtements de sol aux imitations bois.



Selection de **Produits**

	Woodcomfort Pose Flottante HPS	Woodcomfort Pose Collée HPS
Classe d'usage (ISO 10874)	42	42
Dimensions (mm)	1220 x 140	900 x 150
Epaisseur (mm)	12	3,2
Chanfreins	4 côtés micro chanfreins	Non
Reference		
Classic Mahogany Light	W301007	W401002
Classic Cherry	W303007	W403002
Classic Red Oak	W304006	W404002
Classic Beech	W305007	W405002
Classic Walnut	W314007	W414001
Classic White Oak	W309006	W409001
Classic Sucupira	W317007	W417002
Oak Rustic	W3A7001	W4A7001
Oak Cappuccino	W3A1001	W4A1001
Oak Toffee	W3A5001	W4A5001
Oak Coal	W3A3002	W4A3001
Ash Iron	W3B5002	W4B5001

Fiche **Technique**

			Woodcomfort Pose Flottante HPS 1220 x 140 x 12mm	Woodcomfort Pose Collée HPS 900 x 150 x 3,2mm
Usage Domestique	ISO 10874	Class	23 	23 
Usage Commercial	ISO 10874	Class	33 	33 
Usage Industriel	ISO 10874	Class	42 	42 
Traitement de surface			Vernis UV Acrylique avec nano particules	
	Méthode de test standard	Unité	Spécification	Spécification
Propriétés Générales - EN 655 + EN 14085 / EN 12104				
Variation dimensionnelle largeur: longuer:	ISO 24342	mm	± 0,10% jusqu'a max. 0,5 mm max. 2,0 mm	≤ 0,13% jusqu'a 0,5mm max.
Variation dimensionnelle d'épaisseur	ISO 24346	mm	± 0,25	± 0,20
Rectitude maxi	ISO 24342	mm	≤ 0,50	-
Rectitude mesurée en surface	ISO 24342	mm	≤ 0,30	-
Équerrage et rectitude: Longueur du côté ≤ 400mm Longueur du côté> 400 mm	ISO 24342	mm	-	≤ 0,25 ≤ 0,35
Epaisseur du panneau de base en liege aggloméré	ISO 24340	mm	-	2,5
Epaisseur du support en chlorure de polyvinyle (moyenne)	ISO 24340	mm	-	(0,25mm) ± 10%
Densité du panneau	ISO 23996	Kg/m³	Valeur nominale (1360) ± 50	Valeur nominale (1360) ± 50
Poid au m²	ISO 23997	g/m²	Valeur nominale (9500) -10%; + 13%	Valeur nominale (2900) +13%; -10%
Stabilité dimensionnelle	EN 669 (Annex C)	%	≤ 5	-
Ouverture entre les lames	EN 14085 (Annex B)	mm	≤ 0,20	-
Désaffleure entre les lames	EN 14085 (Annex B)	mm	≤ 0,20	-
Epatement du panneau (longueur - Concave/Convexe)	EN 14085 (Annex A)	%	≤ 0,50 / ≤ 1,0	-
Epatement du panneau (largeur - Concave/Convexe)	EN 14085 (Annex A)	%	≤ 0,10 / ≤ 0,15	-
Glissance après exposition à la chaleur	ISO 23999	mm	-	≤ 6
Résistance à la pelure	ISO 24345	N/50mm	-	≥ 35
Propriétés Classifications - EN 655 + EN 14085				
Groupe d'usure	EN 660-1	Perte en épaisseur (Δlmm)	groupe T	groupe T
Épaisseur totale	ISO 24346	mm	-	≥ 3,0
Thickness de la couche d'usure (Wear Group T)	ISO 24340	mm (Nominal value)	≥ 0,5	≥ 0,5
Residual indentation	ISO 24343-1	mm	≤ 0,25	≤ 0,20
Test de la chaine à roulettes	EN 425	Effet visuel après 25,000 passages	Effet visuel après 25,000 passages	Pas de changements ou effets dérangeant ni délaminage
Simulation déplacement de meuble	EN 424	Effet visuel	Aucun dommage visuel après les tests	Aucun dommage visuel après les tests
Propriétés relatives à la sécurité - EN14041				
Classement au feu	EN 13501-1	Class	Bfl s1	Bfl s1
Classement aux glissements	EN 13893	Class	DS	DS
Emission de Formaldéhyde	DIN EN 717-1	Class	E1	E1
Résistance électrique	EN 1815	KV	Pas Antistatique	Antistatique
Contenant en Pentachlorofénol (PCP)	CEN/TR 14823 (ihd-W 409)	mg/Kg	Pas de PCP	Pas de PCP
Propriétés additionnelles				
Classement au feu	ISO 26987 (a)	Grade	Grade 0 (b)	Grade 0 (b)
Classement aux glissements	EN 12667	(m²K)/W	0,098	0,024
Emission de Formaldéhyde	ISO 140-8	dB (Δ L _w)	14	8
Résistance électrique	NF S 31 - 074	L _{n,e,w} (dB)/ΔE _{pu} (dB)	83	71/5 (c)
Contenant en Pentachlorofénol (PCP)	Brillance (60°)	Degrés Gardner (°G)	12 ± 3°	12 ± 3°

(a) Les produits suivants ont été testés: Produits désinfectants, C2H5OH, NH4OH, acide citrique, Iode
(b) Echelle 0 = Inchangé ; Echelle 1 = Changement très léger; Echelle 2 = Petit changement ; Echelle 3 = Changement ; Echelle 4 = Changement important.
(c) Une lame de Woodcomfort Collée HPS réduit le bruit de pas de 5dB de plus qu'une lame équivalente en pose flottante.



Produite par Amorim, le leader mondial de produits en liège existant sur le marché, la gamme Wicanders correspond aux valeurs les plus pures de la nature et utilise des technologies avant-gardistes afin de fournir des revêtements de sol de haute qualité, écologiques et esthétiques. Wicanders a acquis une réputation inégalée

pour avoir développé des solutions de haut niveau et de confort incomparable, en matière de revêtements de sol, tout en suivant les dernières tendances en termes de décoration et en ciblant aussi bien le segment de marché résidentiel que le segment de marché commercial. Wicanders est réellement une marque durable!

www.wicanders.com



DE	Amorim Deutschland GmbH (+49) 4221 5 93-01	germany.ar.de@amorim.com
NL/BE/LU	Amorim Benelux B.V. (+31) 166 604 111	info.ar.nl@amorim.com
AT	Amorim Deutschland GmbH (+43) 1 54 51 65 10	austria.ar.de@amorim.com
CH	Amorim Flooring Switzerland AG (+41) 41 726 20 20	info@amorim.ch
PT	Amorim Revestimentos, S.A. (+351) 227 475 600	geral.ar@amorim.com
ES	Amorim Revestimentos, S.A. (+34) 902 307 407	info.ar.es@amorim.com
FR	Amorim Revestimentos, S.A. (+33) 800 914 848	info.ar.fr@amorim.com
CN	Amorim Revestimentos, S.A. (+85) 366 625 06	info.ar.cn@amorim.com
JP	Amorim Japan Corporation (+81) 035 575 69 09	amorimjapan.ar@amorim.com
DK	Timberman Denmark A/S (+45) 995 252 52	timberman@timberman.dk
PL	Dom Korkowy, Sp. z o.o. (+48) 126 379 639	krakow@domkorkowy.pl
US	Amorim Flooring North America (+1) 410 553 60 62	info.ar.us@amorim.com
RU	Amorim Revestimentos, S.A. (+7) 495 280 7860	info.ar.ru@amorim.com

