

La combinaison parfaite de la sécurité et de l'écologie

DB+ protège des dégâts au bâtiment et des moisissures



DB+ frein-vapeur en carton

Intelligent et écologique

SYSTÈME DB+

Le système frein-vapeur et d'étanchéité à l'air DB+ se compose d'un frein-vapeur en carton hydrovariable, d'une colle au latex naturel et d'un ruban adhésif. La combinaison optimale de la sécurité et de l'écologie garantit une protection intelligente contre les dégâts au bâtiment et les moisissures. L'étanchéité à l'air fiable des toits, versants, murs, plafonds et planchers dans les constructions ventilées et non ventilées, conformément aux normes DIN 4108, SIA 180 et ÖNorm B8110-2.

- Protection optimale contre les dégâts au bâtiment et les moisissures
- Pour les toits, versants, murs, plafonds et planchers
- Etanchéité à l'air conforme aux normes DIN 4108, SIA 180 et ÖNorm B 8110-2
- Facilité de mise en œuvre, très grande résistance à la traction grâce à l'armature
- Système d'étanchéité à l'air complet, avec tous les produits de collage et raccord associés



DB+ a largement fait ses preuves depuis plus de seize ans. Sur des millions de mètres carrés posés durant cette période, aucun dégât au bâtiment n'est apparu. Grâce à l'hydrovariabilité de sa résistance à la diffusion, DB+ garantit même dans les constructions exigeantes en termes de physique du bâtiment une protection optimale contre les dégâts au bâtiment et les moisissures et assure un climat intérieur sain.

Tout le monde profite des avantages de DB+

Fiabilité de conception pour l'architecte, pose économique pour l'artisan et protection optimale de l'habitation contre les moisissures pour le maître d'ouvrage : la solution intégrée DB+ répond à toutes les attentes.

DB+ comprend un système professionnel qui offre une intégration parfaitement coordonnée de toutes les composantes. Tout en garantissant à la fois un montage rapide et fiable et une orientation écologique de l'ensemble du système.



DB+
Frein-vapeur hydrovariable en carton



UNI TAPE
Collage des recouvrements de lés



ECO COLL
Raccords aux éléments de construction adjacents



TESCON PROFIL
Raccords aux fenêtres et angles



CONTEGA PV
Raccord fiable aux supports à enduire



ROFLEX
Manchette pour conduits
Réalisation fiable des passages de conduits

Un habitat sain

DB+ protège des dégâts au bâtiment et des moisissures

La condensation peut entraîner des moisissures

Lorsque de l'air chaud et humide se condense dans l'isolation thermique, des dégâts au bâtiment et des moisissures risquent d'apparaître. Les spores des moisissures et les COV (composés organiques volatils) dans l'air ambiant sont allergènes. Les constructions saines doivent donc être protégées de l'apport d'humidité et offrir en même temps des conditions de séchage optimales. Avec le carton hygrovariable pro clima DB+, cela ne pose aucun problème.

Règle de sécurité

Pour une prévention maximale des dégâts au bâtiment, il faut que la réserve de séchage soit supérieure à la plus grande charge d'humidité théoriquement possible !

Un air ambiant sain

Non seulement les moisissures, mais aussi les substances nocives dans l'air ambiant constituent une menace pour la santé et la qualité de vie.

Pour garantir un habitat sain, il est donc important d'utiliser exclusivement des matériaux de construction non toxiques. Le système d'étanchéité à l'air DB+ a été testé par un laboratoire d'essais indépendant. Résultat : DB+ atteint des valeurs records et convient donc aux bâtiments les plus exigeants en matière de qualité de l'air ambiant et de santé de l'habitat.

Indépendamment des saisons et du climat : un habitat confortable sans risques pour la santé !



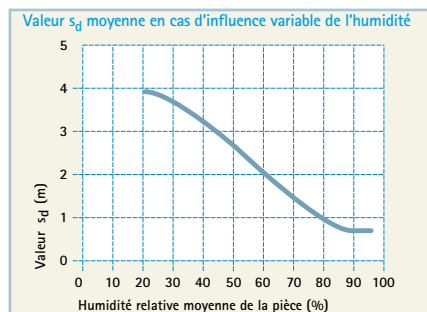
Empêcher les moisissures



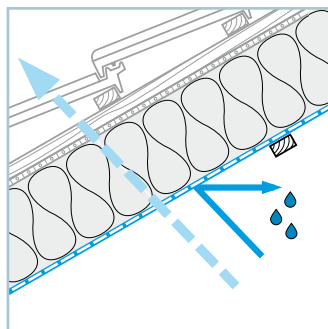
Eviter les dégâts au bâtiment

... et l'isolation est parfaite

Principe de fonctionnement et physique du bâtiment

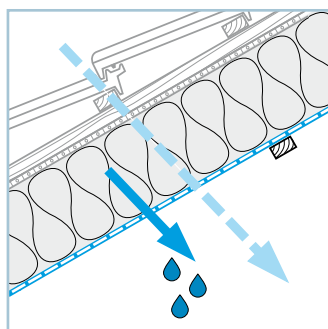


La résistance à la diffusion s'adapte aux exigences données en fonction du climat.



Excellente protection contre l'humidité

En hiver, une valeur s_d pouvant atteindre 4 m empêche l'humidité représentant un danger pour les matériaux de pénétrer dans l'élément de construction.



Capacité de séchage optimale

En été, une valeur s_d pouvant descendre en-dessous de 0,6 m permet à l'humidité imprévue de s'évaporer de l'élément de construction dans lequel elle a pénétré.

Une sécurité exceptionnelle

Le système d'étanchéité à l'air écologique composé du carton **pro clima DB+** et de la colle au latex naturel ECO COLL protège la structure d'isolation thermique des moisissures et évite aux occupants d'éventuels problèmes de santé, même en cas de pénétration imprévue d'humidité.

Un principe éprouvé

La membrane frein-vapeur et d'étanchéité à l'air hygrovariable **pro clima DB+** se compose de cellulose naturelle et recyclée, collée avec un mince film en PE sans plastifiants. Elle est renforcée par un non-tissé en soie de verre intégré. **DB+** agit selon le principe de la membrane hygrovariable. Cela signifie qu'elle réagit à l'humidité moyenne de son environnement et adapte sa résistance à la diffusion en fonction des exigences du moment. La membrane est conçue de manière à garantir aussi un fonctionnement fiable en cas d'humidité de l'air accrue.

Protection en hiver

En hiver, la valeur s_d de **DB+** peut atteindre 4 m et empêcher ainsi toute formation de condensation.

Evaporation en été

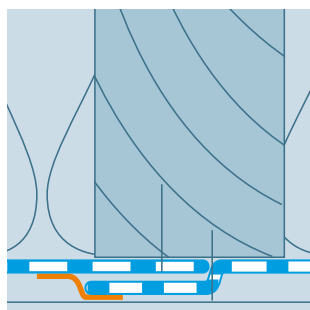
En été, le frein-vapeur peut réduire très fortement sa résistance à la diffusion. Pour compenser la pénétration imprévue d'humidité, il dispose, avec une valeur s_d de 0,6 m, d'un grand potentiel d'évaporation.

Interaction intelligente

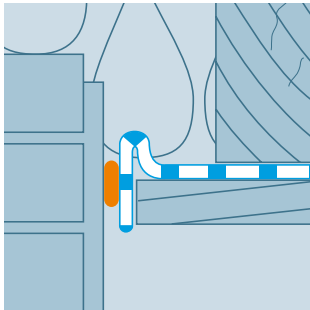
Tous les moyens nécessaires à la mise en œuvre fiable et étanche à l'air

Le collage des membranes entre elles se fait à l'aide du ruban adhésif universel UNI TAPE.

Les recouvrements de lés sont ainsi collés de manière fiable et durablement étanche à l'air.

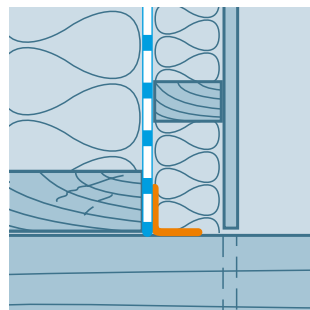


Pour le raccord des membranes DB+ à la maçonnerie enduite / au béton, aux éléments de construction adjacents rugueux (p.ex. en bois) et aux supports minéraux (enduit ou béton), pro clima a conçu la colle au latex naturel ECO COLL.



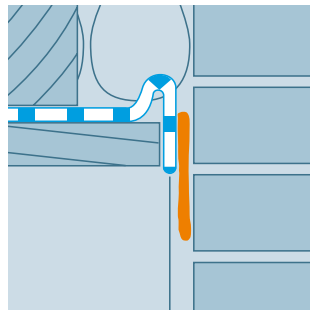
TESCON PROFIL a largement fait ses preuves pour le raccord des membranes DB+ aux fenêtres, portes et angles.

Grâce à ses trois bandes de film transfert détachables séparément, ce ruban adhésif d'angle permet des collages propres et précis.



Raccord des membranes DB+ à la maçonnerie nue :

Le ruban de raccord d'enduit CONTEGA PV pour le raccord précis et étanche à l'air entre deux lots de construction.



... et l'isolation est parfaite

Mise en œuvre facile

solutions rapides

Mise en œuvre rationnelle, grâce à la stabilité dimensionnelle

Grâce à son armature en soie de verre, la membrane pro clima DB+ est extrêmement résistante à la traction et convient donc à tous les isolants thermiques à base de fibres, y compris les isolants insufflés. La grande résistance à la déchirure au clou du non-tissé garantit en outre une pose et une fixation fiables et rapides.

Caractéristiques techniques DB+

Coefficient de résistance à la diffusion de vapeur d'eau : 10.000

Épaisseur : 0,23 mm

Valeur s_d : 0,6 à 4 m hygrovariable

Résistance au feu : euroclasse E

Matériau : carton collé avec un film en PE (sans halogènes ni plastifiants)

Armature : non-tissé en en soie de verre

Conditionnement :

Largeur : 75, 90, 105, 135, 170, 275 cm

Longueur : 50 m et 100 m

La bande pro clima DB+ porte le marquage CE, conformément aux exigences de la norme DIN EN 13984.

Assistance théorique et pratique

Les concepteurs et les artisans en charge de la mise en œuvre profitent auprès de pro clima d'un vaste éventail de prestations de service taillées sur mesure. Cette assistance comprend un programme complet de séminaires, des calculs concrets de physique du bâtiment sur Internet, des constructions et cahiers des charges d'appels d'offres sur CD-ROM, un service sur chantier, une hotline technique et bien d'autres avantages.

Hotline technique pro clima

FRANCE

tél. : 0811 850 149
fax : +49 (0) 62 02 - 27 82.51
technique@proclima.info
www.proclima.info

BELGIQUE

tél. : +32 (0) 15 62 19 35
fax : +32 (0) 15 62 39 36
technical@isoproc.be
www.be.proclima.com

SUISSE

tél. : +41 (0) 52 543 05 50
fax : +41 (0) 52 543 05 51
technik@proclima.ch
www.proclima.ch



[Demande de documentation](#)

Des questions sur DB+ ?

Demandez le catalogue pro clima SAVOIR pour tout savoir sur la physique du bâtiment, les systèmes, les produits, le traitement des points singuliers, les services et bien d'autres informations.

FRANCE

tél. : 0811 850 147
fax : +49 (0) 62 02 - 27 82.25
info@proclima.info
www.proclima.info

BELGIQUE

tél. : +32 (0) 15 62 39 35
fax : +32 (0) 15 62 39 36
orders@isoproc.be
www.be.proclima.com

SUISSE

tél. : +41 (0) 543 06 50
fax : +41 (0) 543 06 51
info@proclima.ch
www.proclima.ch

Des solutions intégrées fiables pour l'étanchéité de l'enveloppe du bâtiment



Etanchéité à l'air à l'intérieur

Système frein-vapeur et d'étanchéité à l'air INTELLO

Une sécurité maximale, même pour les constructions exigeantes en termes de physique du bâtiment. Valeur s_d hygrovariable de 0,25 à plus de 10 m.



Rénovation et modernisation

Système de rénovation „Sub-and-Top“ DASATOP

optimisé pour la rénovation du toit par l'extérieur. Rapide, facile, fiable !



Etanchéité au vent à l'extérieur

Système SOLITEX

Ecrans de sous-toiture et écrans pare-pluie pour façade. Qualité optimale pour des constructions fiables, protégées des dégâts au bâtiment et des moisissures dans les toits et les murs.



Raccord fiable

Rubans adhésifs tout usage et colles de raccord pour l'intérieur et l'extérieur.

Votre magasin spécialisé :