



## TESCON INVEX

Pièce 3D auto-collante pour angles sortants



Pièce auto-collante 3D pour angles sortants en ruban adhésif TESCO pour l'étanchéité à l'intérieur et à l'extérieur. Collage sur les frein-vapeurs et membranes d'étanchéité à l'air sous forme de film ou de papier ainsi que sur les écrans de sous-toiture et de façade et les panneaux rigides dérivés du bois. Panneaux de sous-toiture en matériaux dérivés du bois (couche primaire avec TESCO PRIMER RP), éléments. Éléments de construction adjacents en bois raboté, en matières synthétiques rigides ou métaux, comme les fenêtres, les portes, les solives, les poutres, etc. Les collages sont conformes aux exigences des normes DIN 4108-7, SIA 180 et OENORM B 8110-2.

- ✓ Etanchéité assurée dans l'angle sortant par pièce 3D souple
- ✓ Collage durablement étanche à l'intérieur et à l'extérieur grâce à la colle SOLID résistante à l'eau
- ✓ Adaptable à l'aide d'un cutter ou de ciseaux, par exemple pour adapter les longueurs latérales
- ✓ Coin souple et réversible: l'angle peut être retourné, la surface de collage est alors inversée
- ✓ Support non tissé souple et extensible: idéal pour des coins sans angles droits
- ✓ Raccord ultérieur aux câbles et gaines

### Caractéristiques techniques:

Propriété	Matériau
Support	Non tissé spécial en PP
Colle	Colle SOLID imperméable
Papier transfert	Film PE siliciné

Propriété	Valeur
Couleur	Bleu foncé
Longueur de côté	6 cm
Épaisseur	0,5 mm
Exposition aux intempéries	3 mois
Température de mise en œuvre	À partir de -10 °C
Résistance à la température	à long terme -40 °C jusque +90 °C
Stockage	froid et sec

### Conditionnement:

Réf.	EAN	Longueur de côté	Largeur de côté	UE	Poids (kg/UE)
14761	4026639147615	6 cm	6 cm	4	0,05
14760	4026639147608	6 cm	6 cm	20	0,10

### Conditions générales:

Les collages ne peuvent pas être soumis de manière systématique à une contrainte de traction. Après le collage des membranes en film ou en papier, il faut soutenir le poids de l'isolant par un lattage. Eventuellement, bloquer l'endroit collé par des lattes de maintien. Maroufler correctement le ruban adhésif pour qu'il adhère bien. Veiller à une contre-pression suffisante. Les collages étanches à l'air, au vent et à la pluie sont uniquement possibles moyennant une pose sans plis des frein-vapeurs, des écrans de façade ou de sous-toiture. Evacuer rapidement l'excès d'humidité de l'air ambiant par une aération systématique et constante. Installer éventuellement un déshumidificateur de chantier.

### Supports:

Avant le collage, les supports doivent être brossés avec un balai ou être essuyés avec un chiffon. L'application n'est pas possible sur des supports gelés. Les matériaux à coller ne doivent pas être recouverts de substances anti-adhésives (graisse ou silicone par exemple). Les surfaces doivent être suffisamment solides.

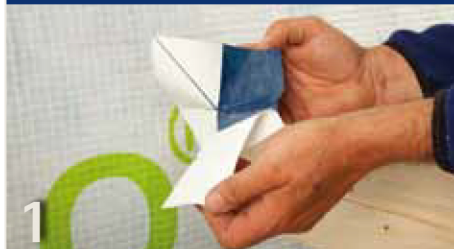
Collage durable sur toutes les membranes pro clima (frein-vapeurs, membranes d'étanchéité à l'air, ainsi que les écrans de sous-toiture, écrans pare-pluie et les films en PE, PA, PP, et aluminium). Collages sur bois raboté et /ou verni, les matières synthétiques rigides ou le métal (par exemple conduits, fenêtre, etc.), les panneaux rigides dérivés du bois (panneaux d'agglomérés, OSB, contreplaqués et MDF).

Pour le collage des panneaux de sous-toiture en fibres de bois, le pré-traitement avec TESCO PRIMER RP est nécessaire. Raccords possibles sur supports minéraux lisses (par exemple béton ou enduit) préalablement enduit au Primer. Ne pas poncer les supports en béton ou les supports enduits.

Les meilleurs résultats en termes de protection de la construction s'obtiennent sur des supports d'excellente qualité. A l'utilisateur de vérifier lui-même l'adéquation du support. Le cas échéant, il est recommandé d'effectuer des essais de collage.

### Mise en oeuvre:

#### Traversée et raccord de coins



1 Enlever les bandes de papier transfert détachables des deux premiers côtés.

#### Collage à la traversée



2 Ajuster le TESCO INVEX dans le coin à rendre étanche en vous aidant de la partie avec papier transfert et coller sur la traversée, par exemple une solive.

#### Coller sur les surfaces



3 Retirer le papier transfert restant et coller sur la surface. Maroufler avec pro clima PRESSFIX.

#### Coller tout autour



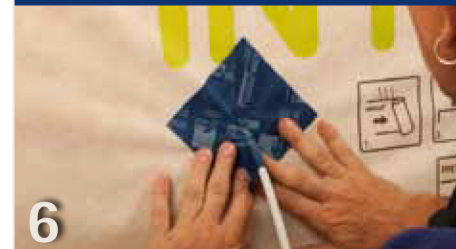
4 Finir le raccord avec un des rubans adhésifs d'angle TESCO PROFIL ou TESCO PROTECT.

#### Raccord à une gaine...



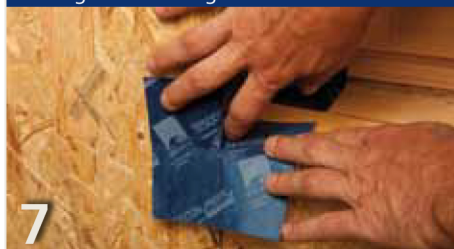
5 Raccord simple à une gaine ou à un câble jusque Ø 40mm avec la pièce TESCO INVEX. Par exemple si leurs extrémités...

#### .... ou à un câble



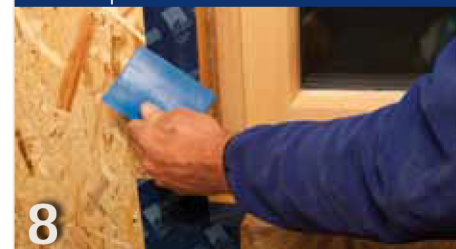
6 ...ne sont plus accessibles et par conséquent, les manchettes d'étanchéité ROFLEX ou KAFLEX ne peuvent pas être utilisées. La gaine ou le câble doit être repris mécaniquement.

#### Collage sur les angles de menuiseries



7 Enlever le papier transfert et coller l'ébrasement. Retirer ensuite le papier transfert restant et coller sur la surface.

#### Coller le pourtour de l'ébrasement et du tableau



8 Enfin, réaliser le raccord des ébrasements / tableaux avec le TESCO VANA par exemple.

### Les produits du système:



**INTELLO**  
Frein-vapeur hygrovariable haute performance, valeur Sd 0,25m à >10m



**DB+**  
Frein-vapeur hygrovariable en carton avec armature



**TESCON PROFIL**  
Raccords aux fenêtres, portes et coins



**TESCON No.1 / TESCO VANA**  
Collage des chevau-chements de lés