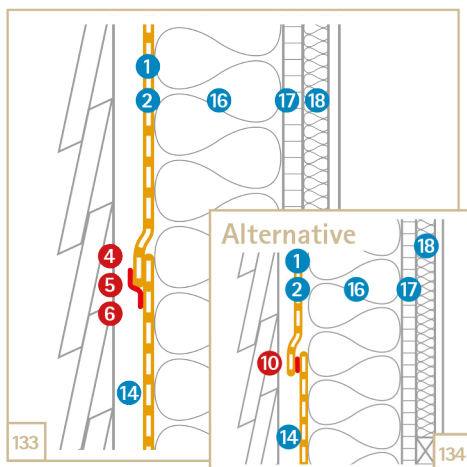


Etanchéité au vent à l'extérieur

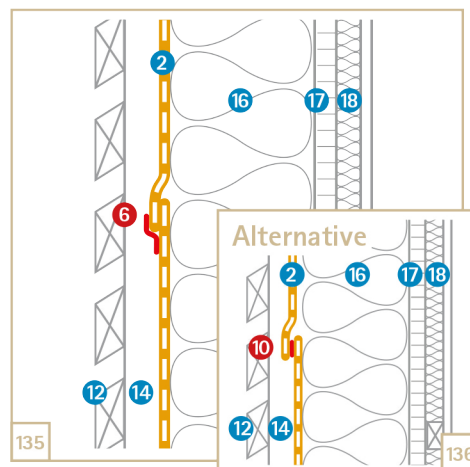
Façade

Légende

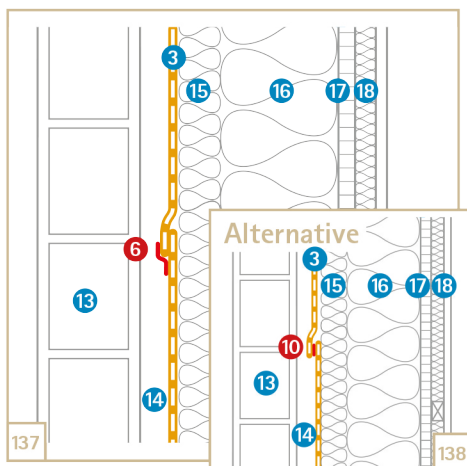
- 1 Ecran de façade
SOLITEX FRONTA WA*)
(p. 370)
- 2 Ecran de façade
SOLITEX FRONTA QUATTRO*)
(p. 371)
- 3 Ecran de façade
SOLITEX FRONTA HUMIDA*)
(p. 369)
- 4 Ruban adhésif de raccord
TESCON VANA (p. 379) enduisable
TESCON No.1 (p. 378)
- 5 Ruban adhésif de raccord
TESCON PROFIL (p. 390)
- 6 Ruban adhésif
TESCON INVIS (p. 383)
- 7 Ruban de raccord
CONTEGA EXO**) (p. 396)
- 8 Ruban de raccord
CONTEGA SOLIDO EXO (p. 397)
- 9 Ruban de raccord
CONTEGA IQ**) (p. 392)
- 10 Technologie connect (zones
autocollantes intégrées)
(p. 183)
- 11 Ruban adhésif anti-humidité
EXTOSEAL ENCORS (p. 386)
- 12 Bardage à claire-voie
- 13 Mur de parement
- 14 Couche d'air
- 15 Panneau isolant en fibres de bois
- 16 Isolation entre montants
- 17 Couche frein-vapeur et
d'étanchéité à l'air, exemple :
panneau dérivé du bois
- 18 Vide technique
- 19 Enduit extérieur



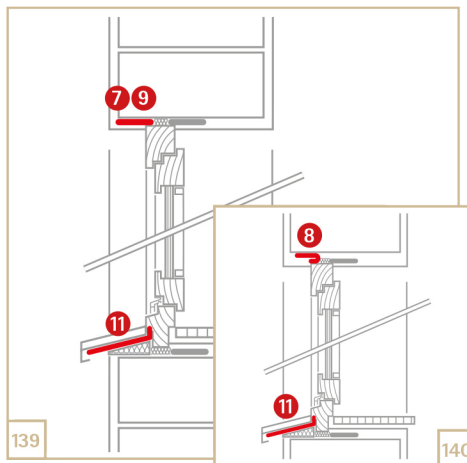
Structure type d'une façade fermée



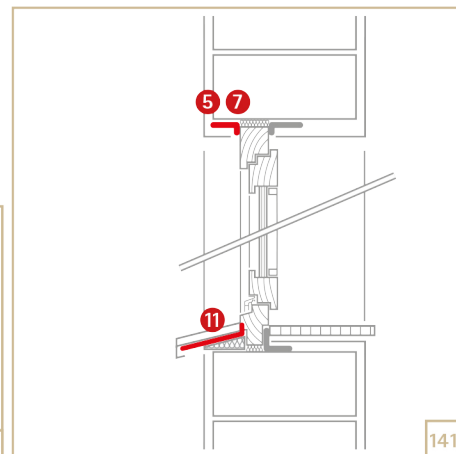
Structure type d'une façade partiellement ouverte



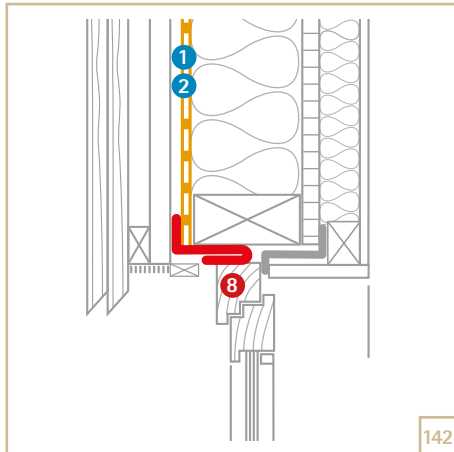
Structure type d'un mur à ossature en bois derrière un mur de parement ventilé



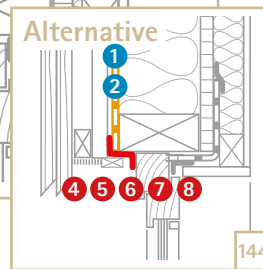
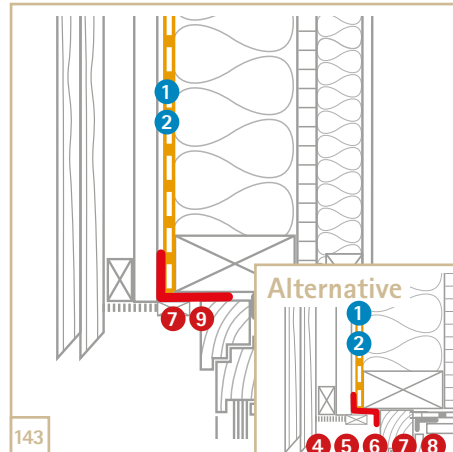
Raccord à une fenêtre en applique contre la, maçonnerie



Raccord à une fenêtre en applique contre la, maçonnerie



Façade – raccord à une fenêtre posée en tunnel



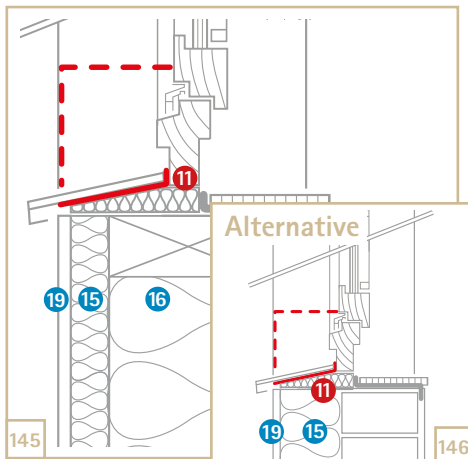
Consignes

- A** Dans le cas de supports rugueux, appliquez une sous-couche de TESCON PRIMER (p. 398/399).
- B** ne doit pas empêcher le bon écoulement de l'eau, doit être étanche au vent et à la pluie

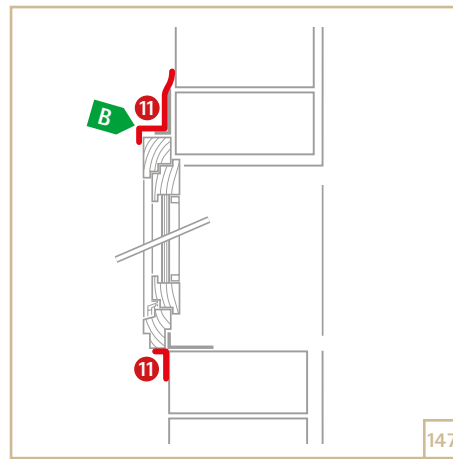
Informations sur la légende

*) Pour améliorer l'étanchéité au vent, collez les écrans SOLITEX entre eux et à tous les éléments de construction adjacents.

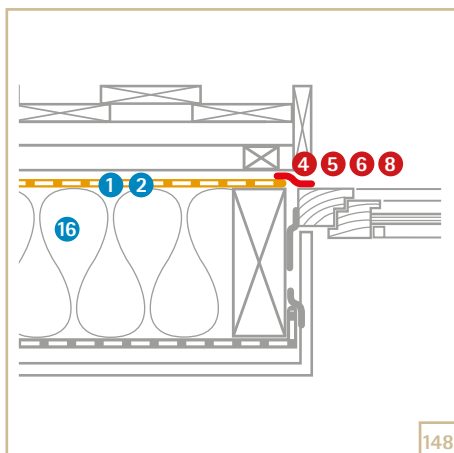
**) Les enduits de plâtre adhèrent très bien au non-tissé CONTEGA. Pour les enduits de chaux et de ciment, il faut utiliser un pont d'adhérence, exemple: un mortier d'armature.



Dessous de l'appui de fenêtre dans la construction en bois



Raccord de la fenêtre avant l'ajout de l'isolation extérieure



Façade – raccord à une fenêtre posée au nu extérieur de l'ossature en bois

