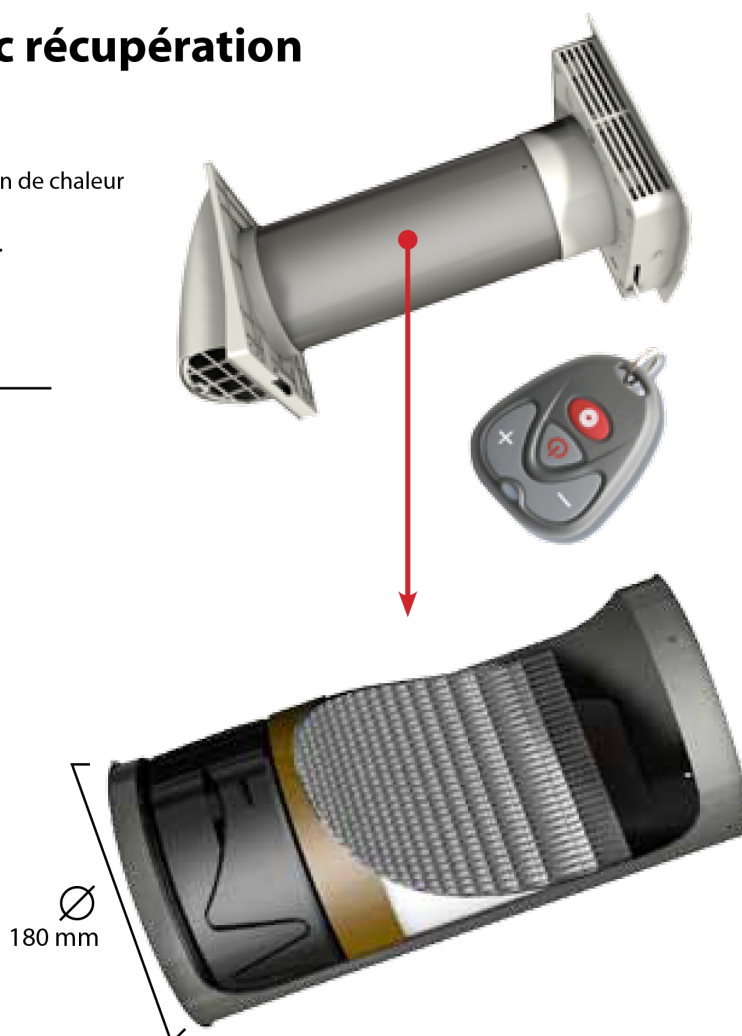


## Extrateur décentralisé avec récupération de chaleur

Extracteur décentralisé avec une capacité de récupération de chaleur pour plus de 80%! Il récupère la chaleur grâce à son système naturel d'échange de chaleur (élément céramic).

### Caractéristiques

- Interrupteur à 3 vitesses
- Capacité de : 15 - 25 - 40 m<sup>3</sup>/h
- Consommation d'énergie: 3,5 - 5 - 8 W
- Volume sonore: <26 - 35 - 41 dB(A) 1m
- Tension du réseau: 220 - 240 V (~ 50 Hz)
- IPX2 intérieur - IPX4 extérieur
- Pour des murs avec un épaisseur de 280 à 500 mm
- Pas de formation de condensation
- Dimension: 240 x 240 mm

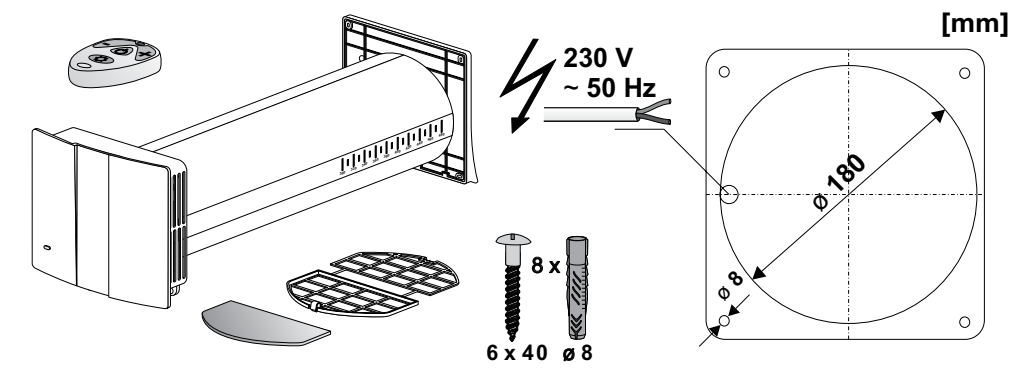


Inversion de la circulation d'air toutes les 70 secondes



2 appareils en communication via la télécommande

## Conditionnement



## Instruction de service et de montage



### Réaliser tous les travaux à l'état hors-tension.

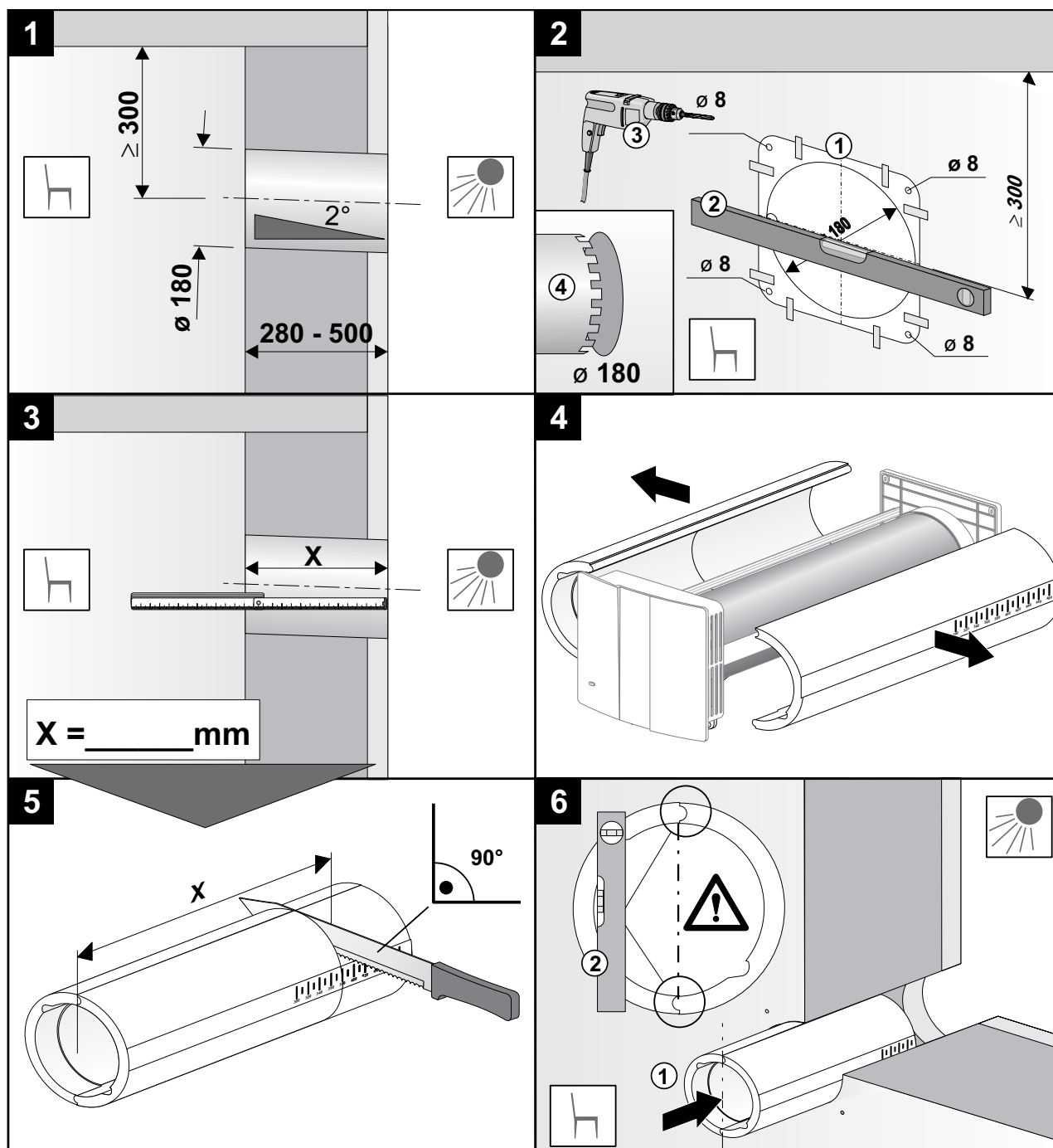
Les raccordements électriques ne peuvent se faire que par un personnel spécialisé autorisé et conformément aux prescriptions en vigueur à cet égard. La tension et la fréquence de l'alimentation électrique doivent correspondre aux données de l'appareil. Du côté de l'installation, un dispositif de déconnexion du réseau sur tous les pôles doit être prévu avec une ouverture de contact d'au moins 3 mm. L'installation dans les pièces humides doit se faire selon DIN/VDE 0100 T701.

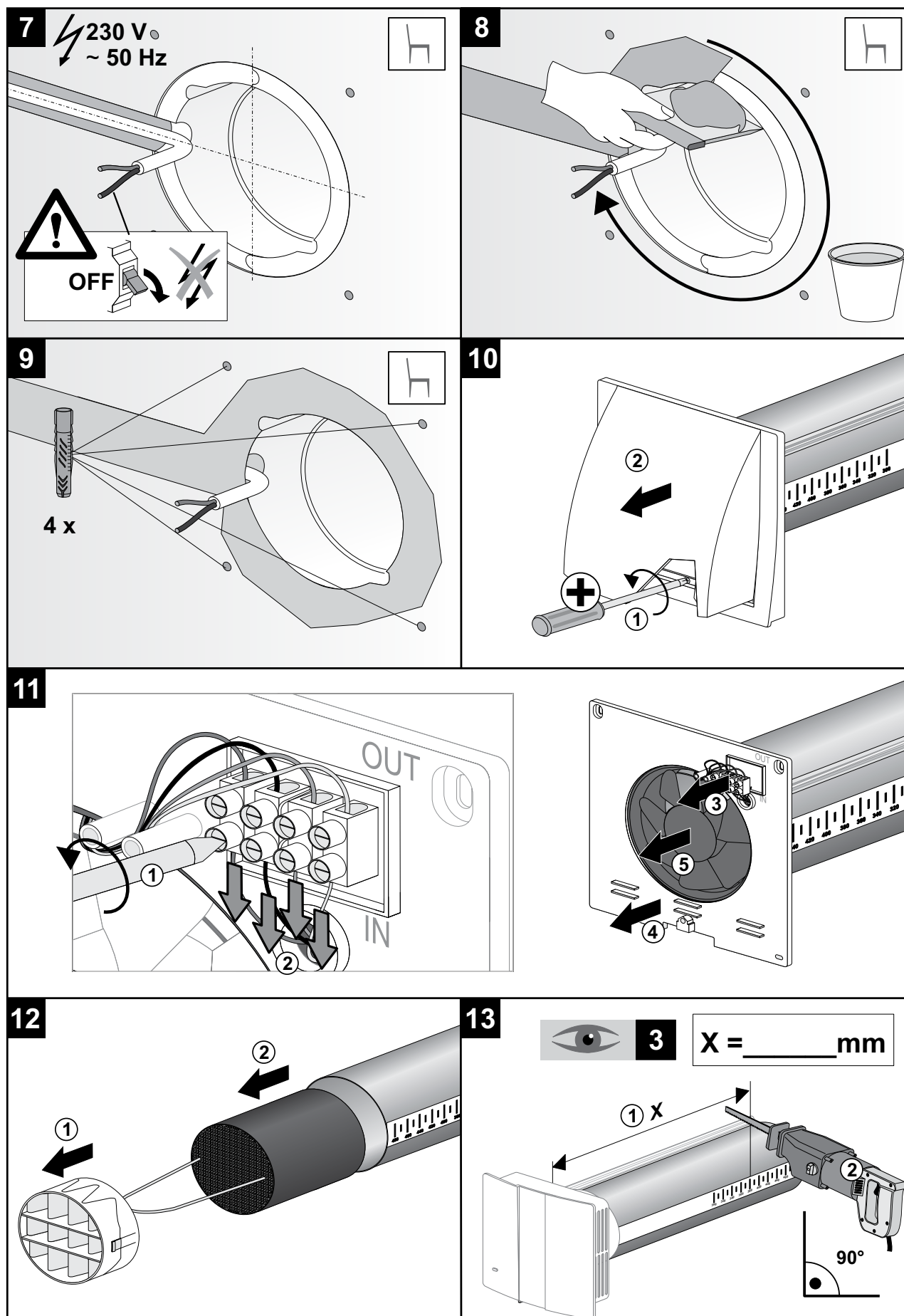
Cet appareil peut être utilisé par des enfants de plus de 8 ans et des personnes avec des capacités physiques, sensorielles ou mentales diminuées, ou un manque d'expérience et de savoir si elles ont été instruites sous surveillance ou relativement à un emploi sûr de l'appareil, et si elles comprennent les dangers en résultant. Les enfants ne doivent pas jouer avec l'appareil. Le nettoyage et la maintenance de l'utilisateur ne doivent pas être réalisés par des enfants sans surveillance.

### Consignes générales

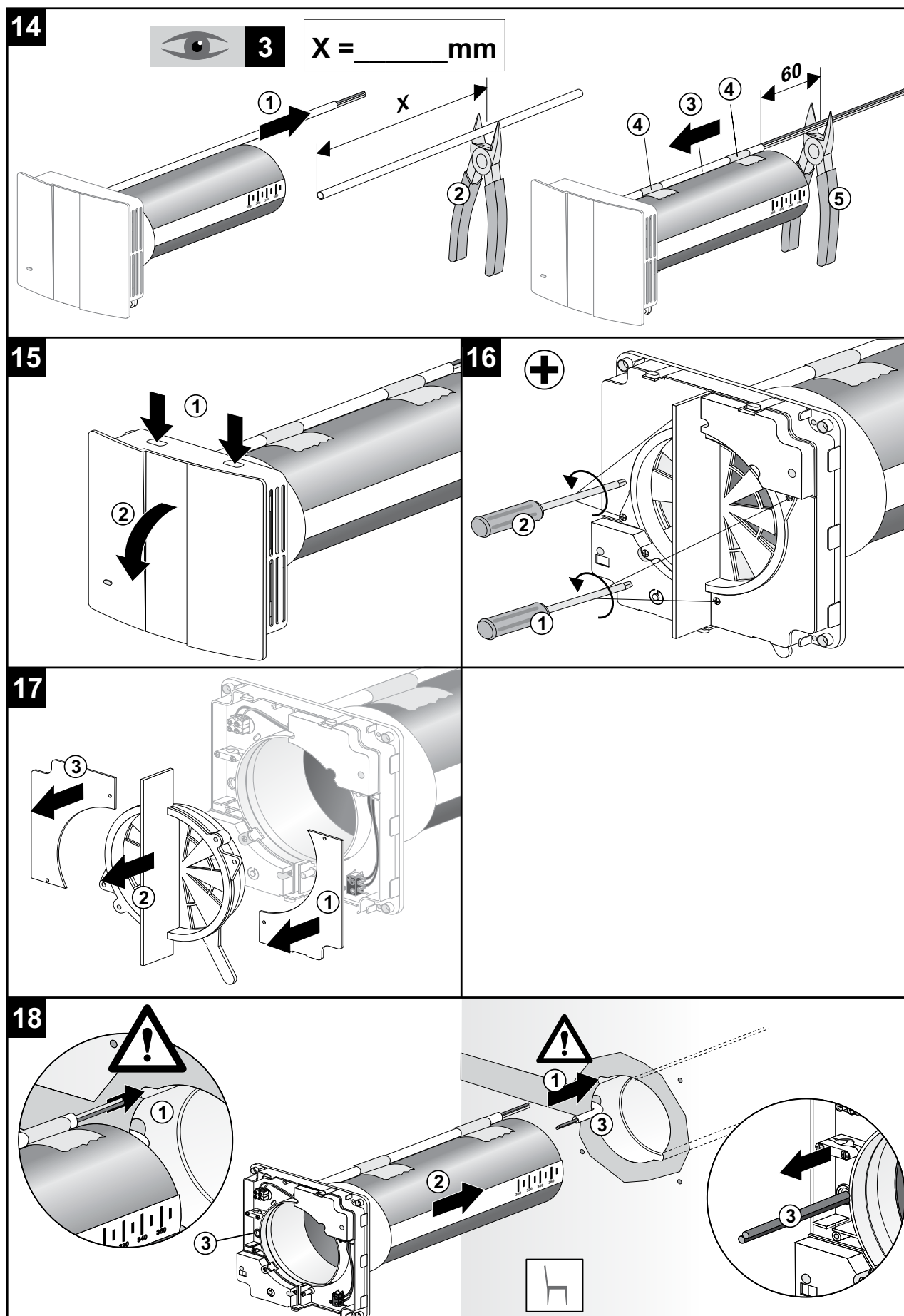
- Hauteur d'installation minimale (installation extérieure): 2m30
- Distance minimum entre les appareils: 1 m
- Éloignement max. 10 m entre une paire d'appareil: 10 m
- Cloison avec une épaisseur max. de: 15 cm

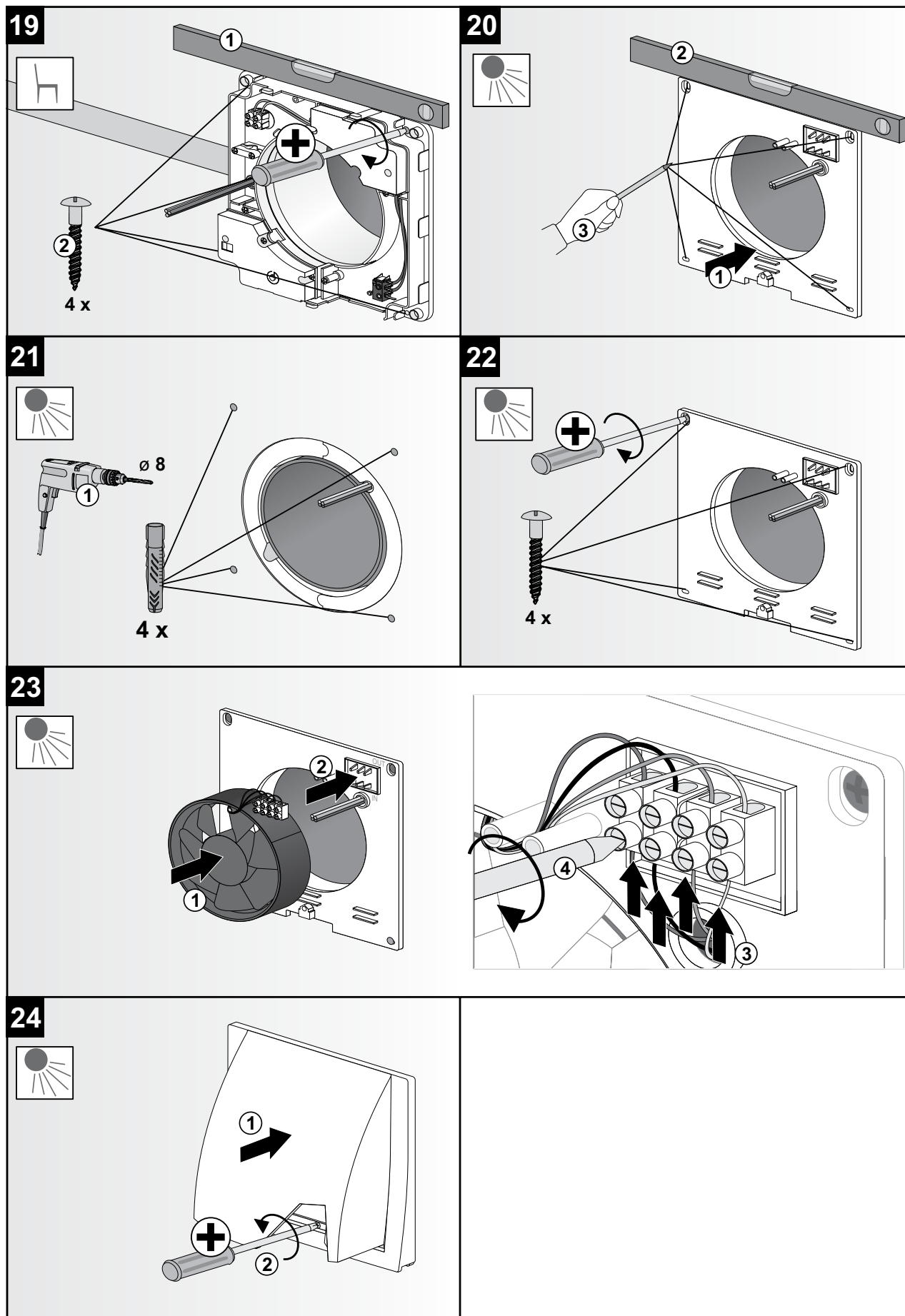
Instruction d'installation: **1** → **29**



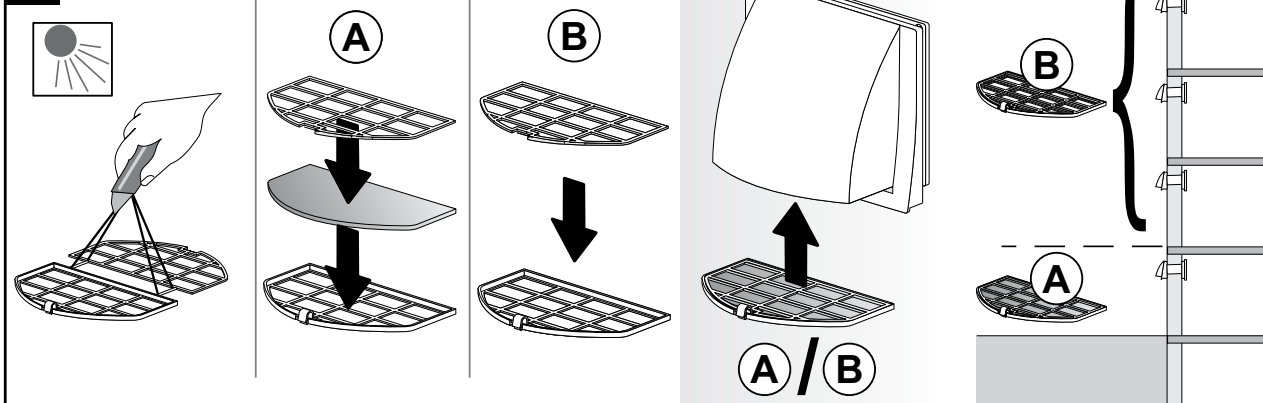




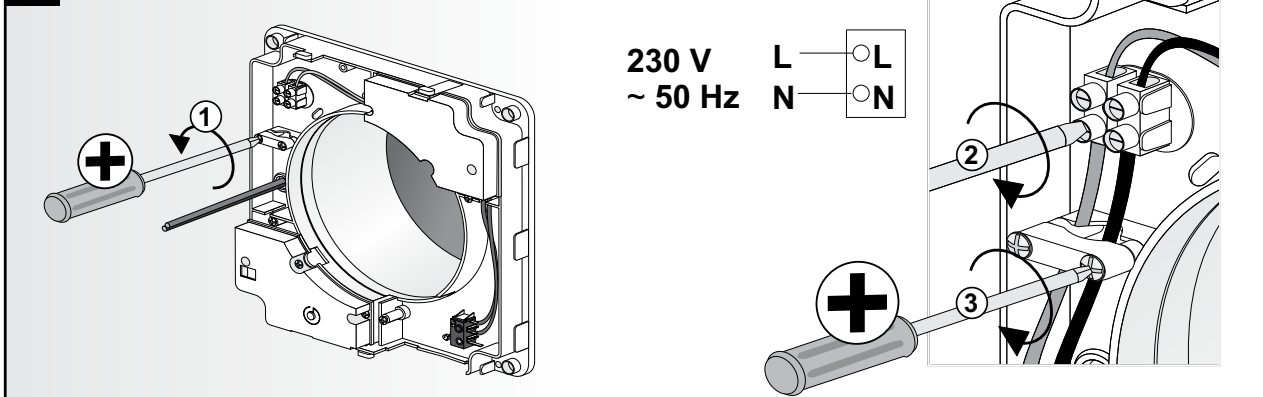




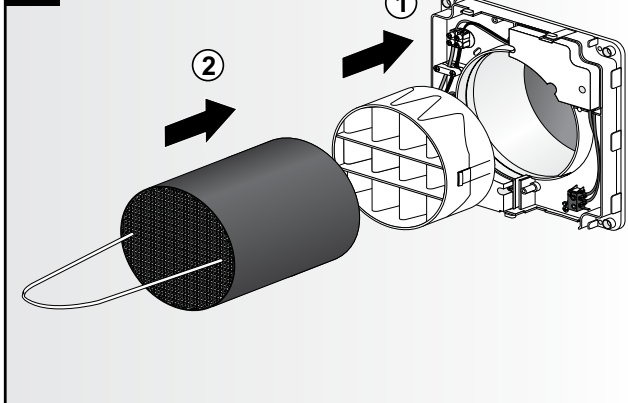
25



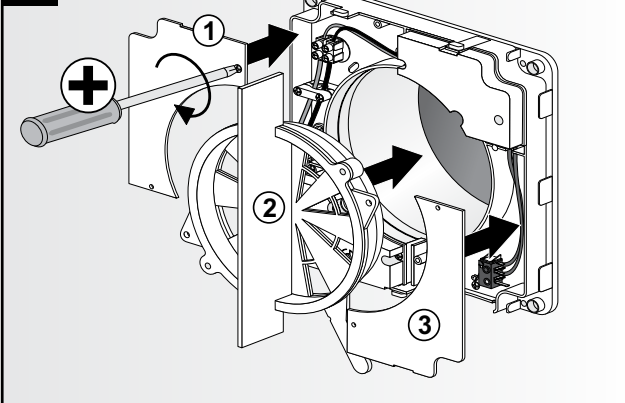
26



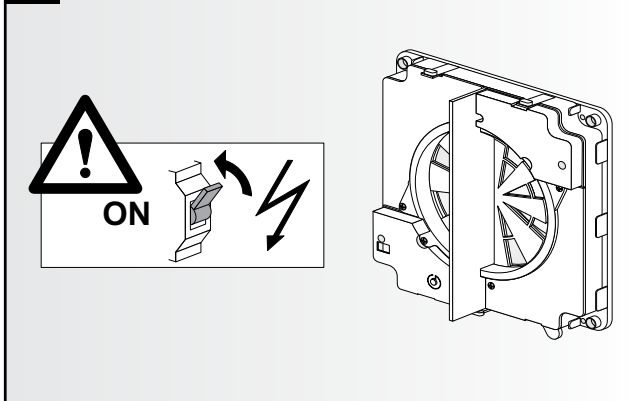
27



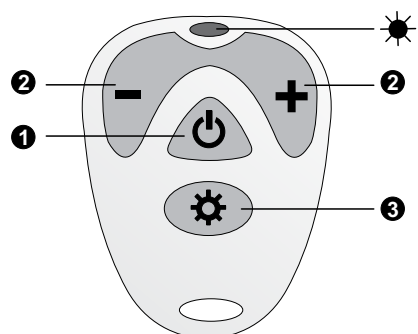
28



29

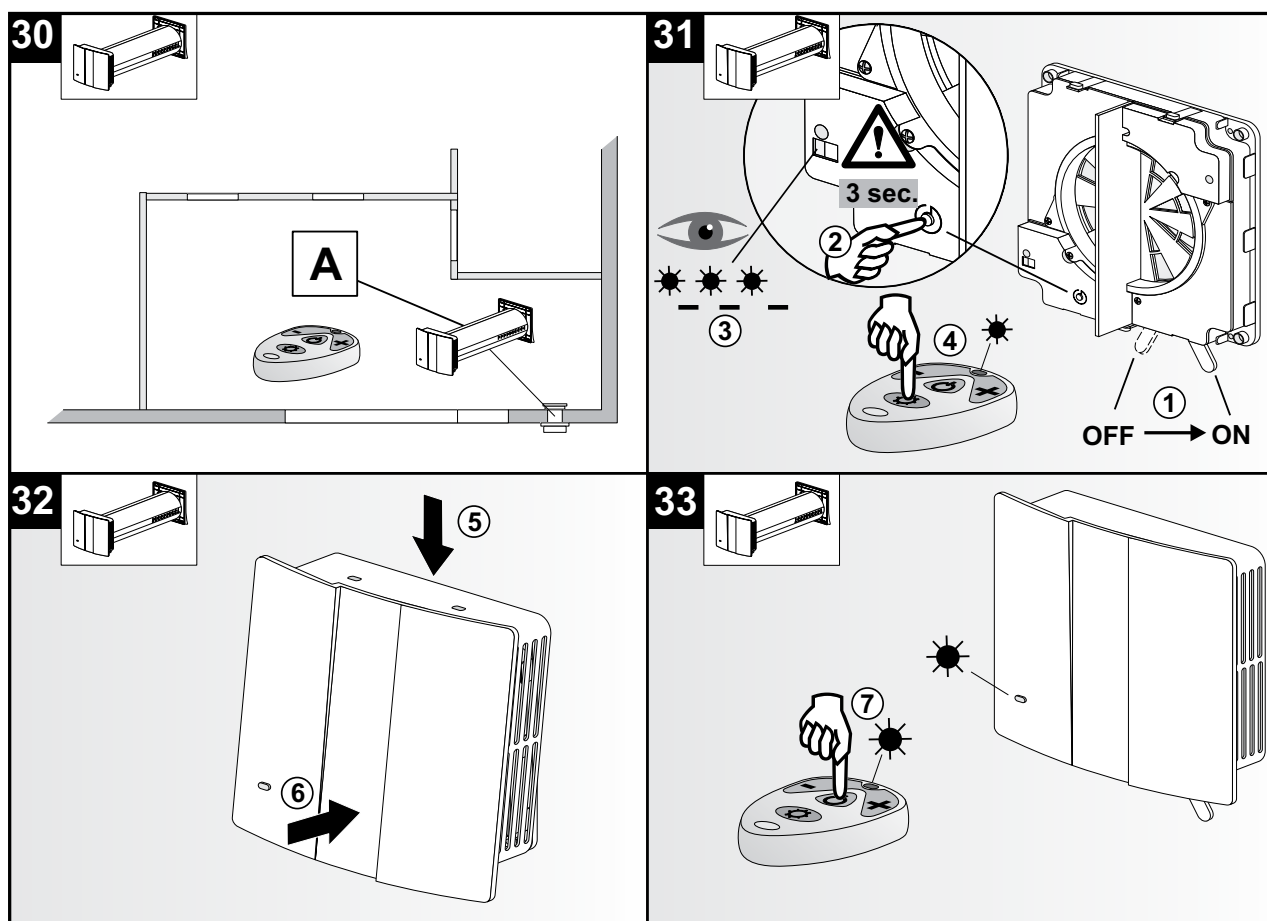


## Utilisation: commande radio



- 1 Commutateur ON/OFF**  
(pour fermer hermétiquement l'appareil, faire coulisser vers la gauche le levier de fermeture qui est sur la partie inférieure de l'ouverture)
- 2 Commutateur +/-**  
Niveau de ventilation inférieur (-) 40/25/15 m<sup>3</sup>/h  
Niveau de ventilation supérieur (+) 15/25/40 m<sup>3</sup>/h
- 3 Zomermodus**  
Le mode intermittent est mis hors-service de telle manière que qu'un refroidissement soit pris en charge après la ventilation.

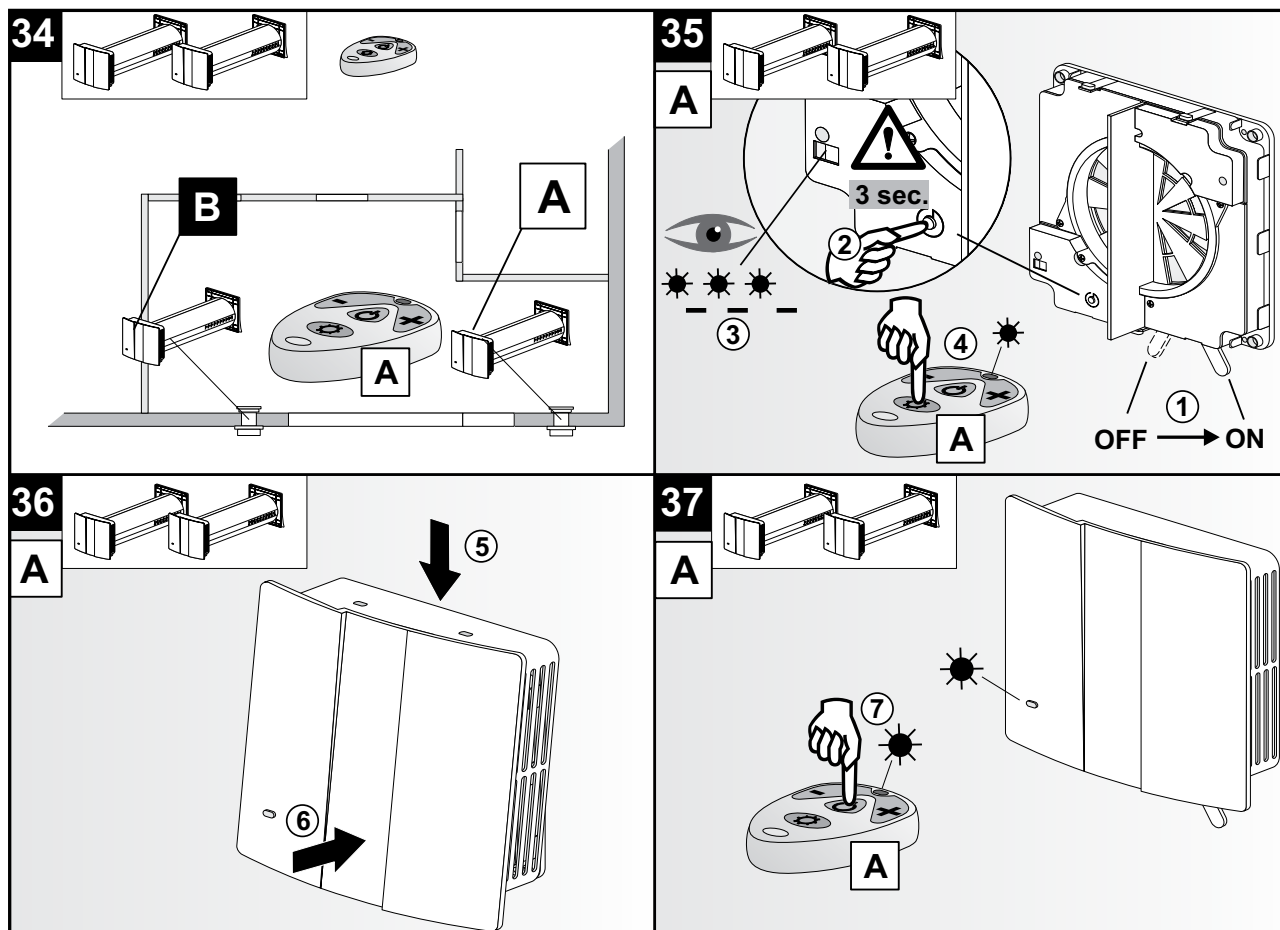
## Utilisation: un échangeur de chaleur d'air frais



- 31**
  - ① Faire coulisser vers la gauche le levier de fermeture qui est sur la partie inférieure de l'ouverture
  - ② ③ Presser le bouton indiqué sur le dessin pendant 3 secondes jusqu'à ce que DEL clignote 3 fois.
  - ④ Presser le bouton mode été pour l'activé.
- 32**
  - ⑤ ⑥ Remettre le couvercle décoratif sur sa place.
- 33**
  - ⑦ Presser le bouton ON/OFF pour mettre en marche l'appareil. L'appareil marche quand le DEL est allumé.

## Utilisation: 2 échangeurs de chaleur d'air frais

### Appareil A



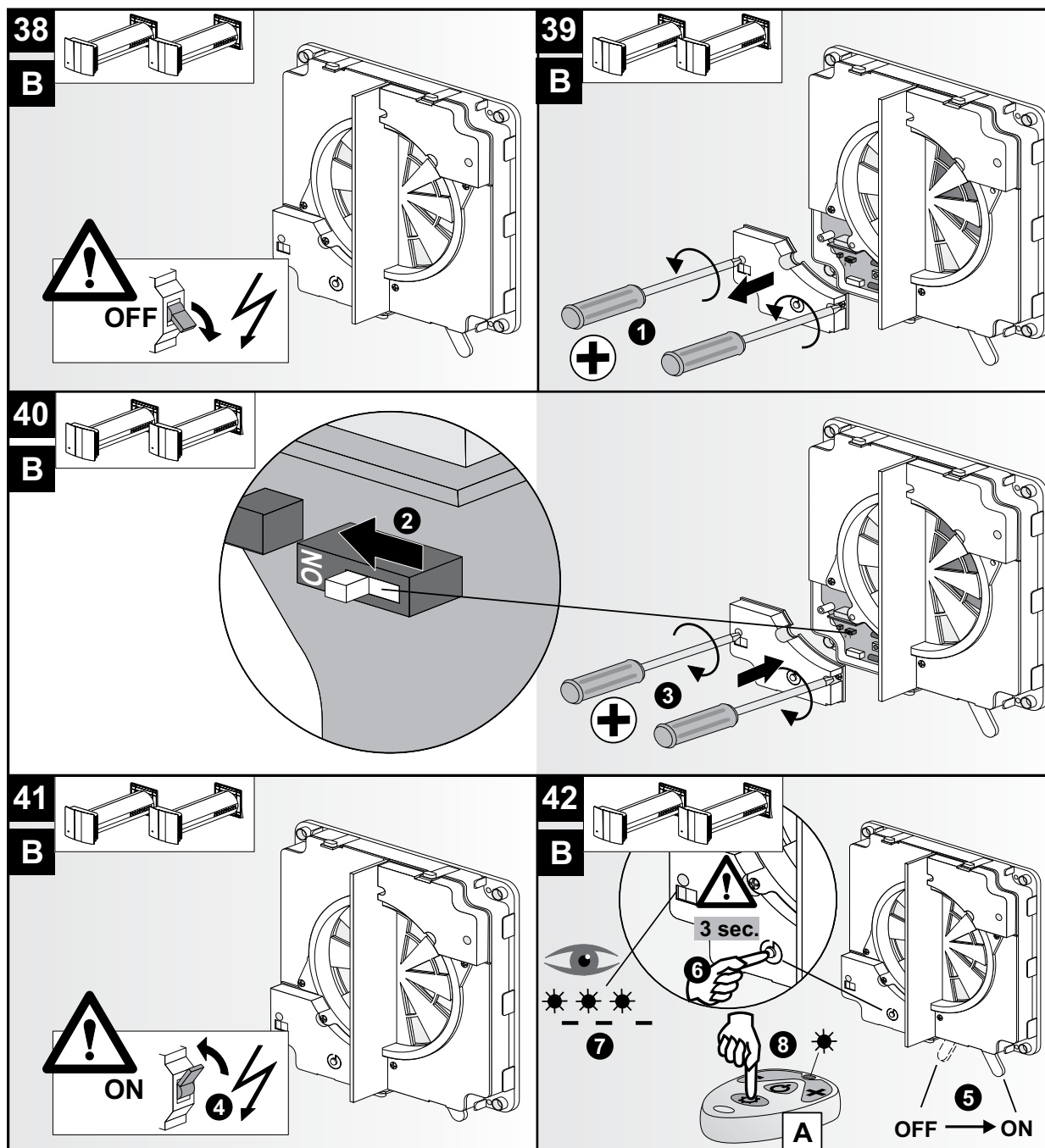
**34** Distance max. entre A et B: 10 m  
Distance min. entre A et B: 1 m


**35** (1) Faire coulisser vers la gauche le levier de fermeture qui est sur la partie inférieure de l'ouverture  
(2) (3) Presser le bouton indiqué sur le dessin pendant 3 secondes jusqu'à ce que DEL clignote 3 fois.  
(4) Presser le bouton mode été pour l'activer.

**36** (5) (6) Remettre le couvercle décoratif sur sa place.

**37** (7) Presser le bouton ON/OFF pour mettre en marche l'appareil. L'appareil marche quand le DEL est allumé.

## Appareil B



**38**  Réaliser le travail à l'état hors-tension.

**39** (1) Enlever la petite plaque à gauche à l'aide d'un tournevis cruciforme.

**40** (2) (3) Mettre le commutateur sur ON et remettre la petite plaque.

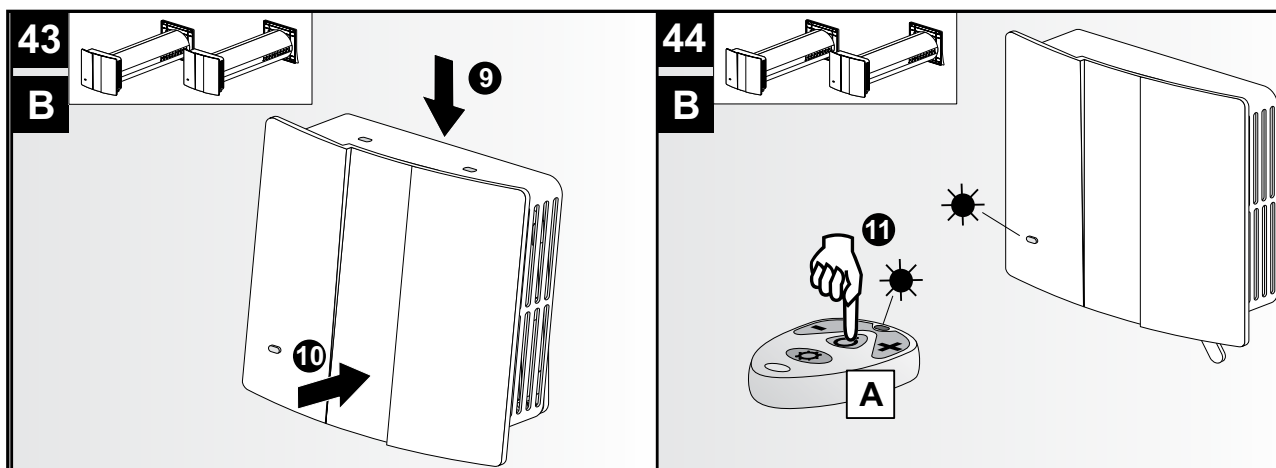
**41**  Remettre la tension.

**42** (5) Faire coulisser vers la gauche le levier de fermeture qui est sur la partie inférieure de l'ouverture

(6) (7) Presser le bouton indiqué sur le dessin pendant 3 secondes jusqu'à ce que DEL clignote 3 fois.

(8) Presser le bouton mode été pour l'activer.



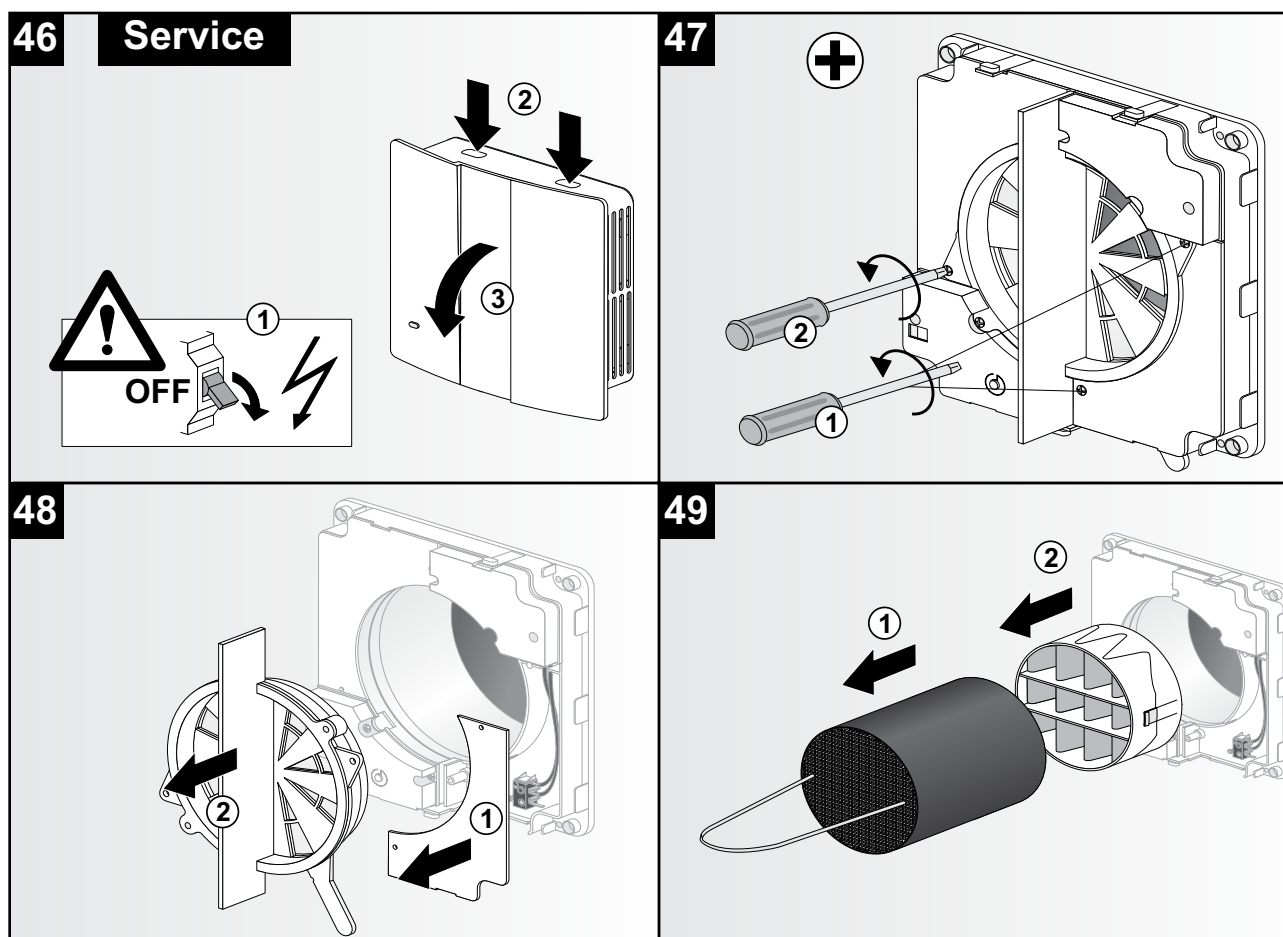


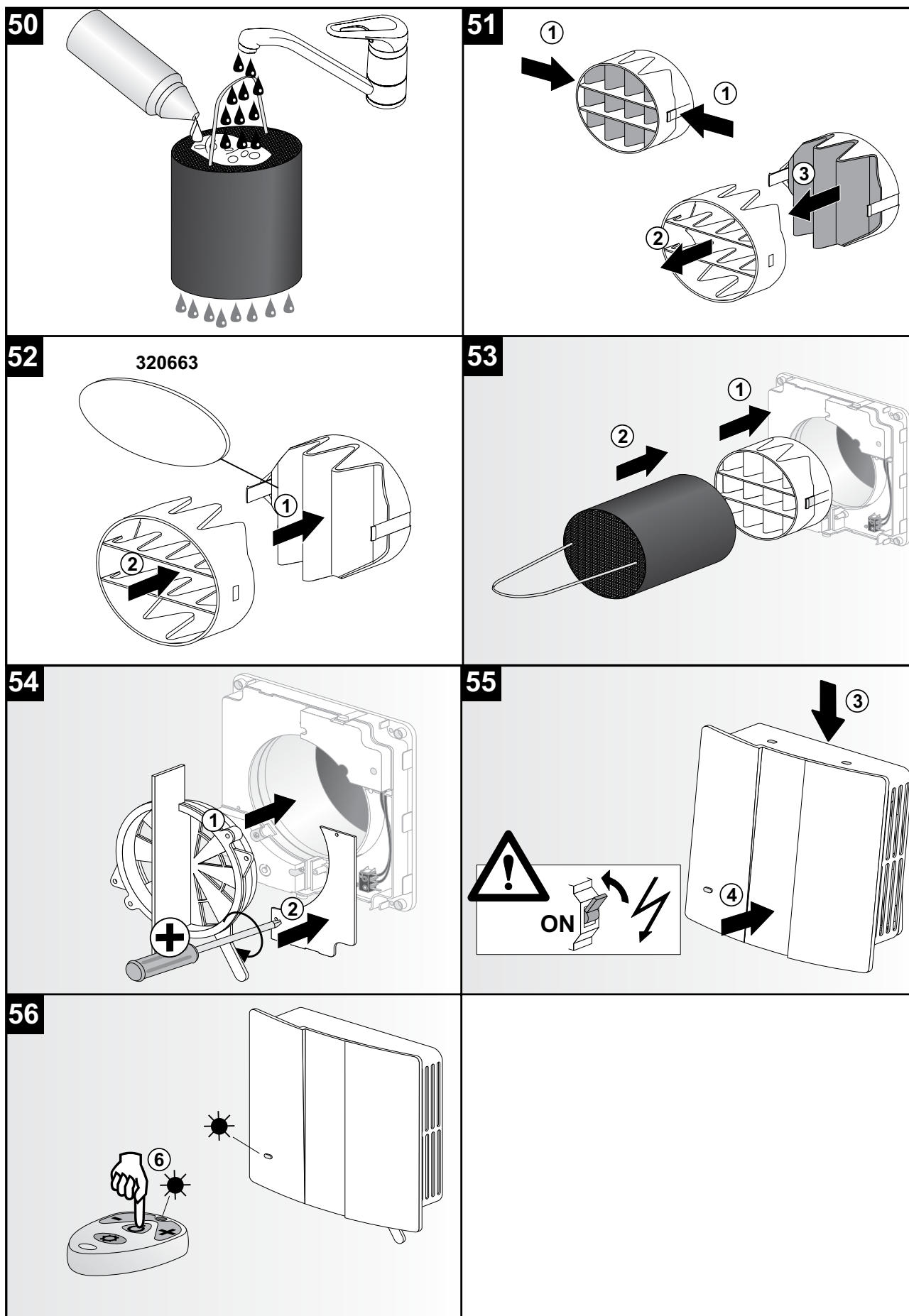
**43** **9** **10** Remettre le couvercle décoratif sur sa place.

**44** **11** Presser le bouton ON/OFF pour mettre en marche l'appareil. L'appareil marche quand le DEL est allumé.

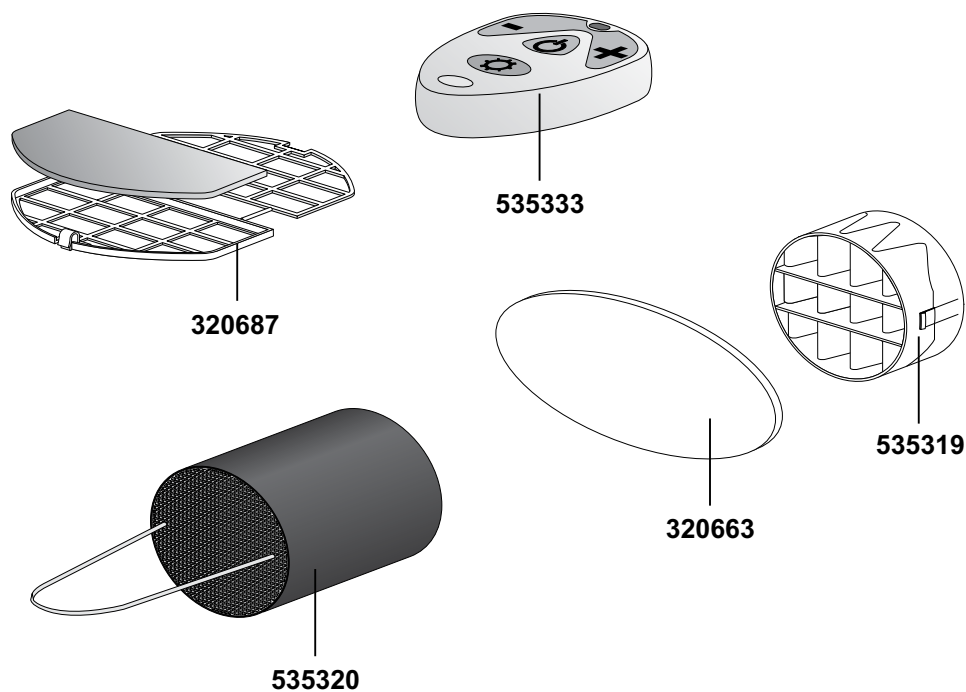
## Entretien

**46** → **56** Cet appareil nécessite un entretien tout les 6 mois.  
Indication automatique du besoin de maintenance par le clignotement des voyants DEL





## Pièces de rechange (uniquement disponible sur demande, prix sur demande)



- 535326 Télécommande
- 320687 Grille externe
- 535302 élément céramique
- 320663 Matte filtrante
- 535319 Cartouche du filtre