



DAS ORIGINAL UNGER
DIFFUTHERM®
Système d'isolation écologique innovant

UdiTOP® SYSTEME

UdiSPEED® SYSTEME

UdiFLEX®

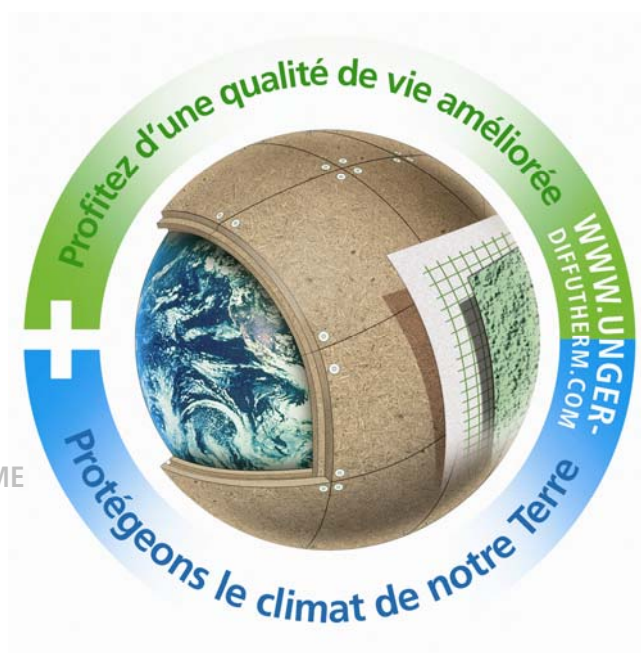
INFORMATIONS SUR LE SYSTÈME *Udi* 2010

UdiCLIMATE® SYSTEME

UdiIN® SYSTEME

UdiFRONT® SYSTEME

UdiRECO® SYSTEME



WWW. UNGER-DIFFUTHERM.FR

Udi

L'authentique élément en fibre de bois: un isolant de qualité

Udi **UNGER-DIFFUTHERM®** est un panneau isolant, prêt à enduire, qui apporte une parfaite protection contre la chaleur et le froid. C'est, le panneau de base, des systèmes d'isolation qui agissent contre la chaleur et fabriqués par Unger-Diffutherm (systèmes éprouvés et contrôlés par l'Institut allemand de technique du bâtiment). Ce matériau naturel, apporte des solutions écologiques et innovantes dans le domaine de l'isolation. Il assure une meilleure qualité de vie au sein de l'habitat et contribue à la protection du climat de notre Terre. Les propriétés des panneaux-sandwich, à base de fibre de bois fabriqués par procédé humide, sont optimisées par Udi **PERL®**, une gamme d'enduits spécialement élaborée en complément, ainsi que par de nombreuses autres gammes de produits coordonnés au système, comme par exemple Udi **ARMATURE®**, Udi **MONTAGE®**. Tous ces éléments (présentés au fil des pages suivantes) constituent une isolation complète de l'habitat, en le protégeant de façon optimale de la chaleur en période estivale et du froid en période hivernale. L'air ambiant est sain, car les retenues d'humidité sont inexistantes grâce aux remarquables propriétés de ce système qui respect la physique du bâtiment.



écologique et bon pour la santé



économique



certifié



universel



ouvert à la diffusion



isolant phonique

Udi **UNGER-DIFFUTHERM®** Panneau isolant en fibre de bois

Udi **ENDUIT DE COUCHE DE FOND®**

Udi **ARMATURE®** Toile armée

Udi **PERL®** Enduit d'accroche

Udi **PERL®** Enduit de finition structuré

Udi **PERL®** Peinture d'égalisation (sur demande)



L'AUTHENTIQUE

Systemes d'isolation Udi: des systèmes de qualité qui fonctionnent pour la vie

A la fin des années 80, nous avons commencé à développer notre système d'isolation basé sur des panneaux sandwich en fibre de bois. Ces panneaux, prêts à enduire, sont destinés à l'isolation (intérieur ou extérieur) de parois extérieures, maçonnées ou en bois. A l'époque, **nos produits furent accueillis avec scepticisme**, mais aujourd'hui, nous sommes reconnus sur le marché comme ayant été les précurseurs dans le domaine de l'isolation complète de l'enveloppe de bâtiments. Après avoir dû surmonter bien des obstacles, notre entreprise est parvenue au début des années 2000 à percer sur le marché des isolants. Elle a alors ouvert la voie à un changement dans les mentalités. Nous sommes les premiers à avoir obtenu l'autorisation

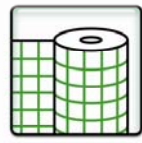
d'introduire sur le marché un système breveté d'isolation de façades. A l'époque, nous proposons déjà une isolation complète du bâtiment, tout comme aujourd'hui. En témoignent les innombrables ouvrages de référence (construction neuve ou rénovation) que l'on peut trouver en Allemagne et dans toute l'Europe.



UdiBASE® SYSTEME POUR LE SOUBASSEMENT DES BÂTIMENTS

UdiMONTAGE® CHEVILLES ET FIXATIONS POUR LES CONSTRUCTIONS BOIS ET MAÇONNÉES

UdiARMATURE®



ÉS

UdiUNGER-DIFFUTHERM® SYSTÈMES D'ISOLATION THERMIQUE

L'authentique système d'isolation thermique UdiUNGER-DIFFUTHERM® allemand de technique du bâtiment vous apporte de nombreux avantages:

Autorisations délivrées par l'Institut

à titre de système d'isolation thermique:

- c'est un mode de construction avantageux, adapté aux constructions bois et maçonnées
- il exclut les vices de construction
- il permet un mode de construction ouvert à tous les niveaux à la diffusion
- il est respirant, ouvert à la diffusion
- il apporte une protection acoustique supérieure à 54dB, dénuée de résonance dans la construction bois
- il possède des propriétés de conductibilité capillaire active
- il agit de manière stabilisante sur le climat ambiant
- étanche au vent grâce au système de chants rainés-crêtés
- la chaleur emmagasinée permet de réaliser des économies d'énergie supplémentaires par rapport à la valeur u calculée
- exploitation de l'énergie solaire grâce à ses capacités de rétention de chaleur
- peut s'adapter à tous les cas de figure de construction grâce à l'élasticité durable des raccords
- système de haute qualité durable à long terme
- Z-33.47-663 (construction bois)
- Z-33.43-204 (pour construction maçonnée)
- brevet déposé pour une épaisseur d'isolant allant jusqu'à 200 mm
- brevet déposé pour UdiRECO® SYSTEME

Domaine d'application: construction bois



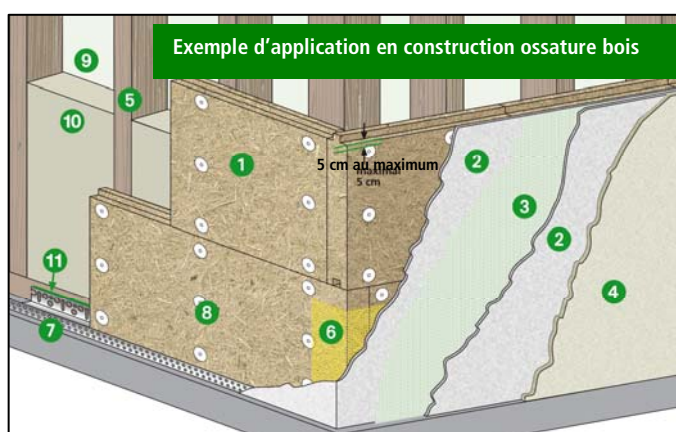
Sur le plan de la physique du bâtiment, ce type de construction correspond au niveau le plus avancé de la technique. Il permet d'exclure tous les vices de construction importants liés au point de rosée. Les propriétés perspirantes du système régularisent le transport d'humidité et contribuent ainsi à réduire les mouvements propres à la construction bois.

Une solution idéale

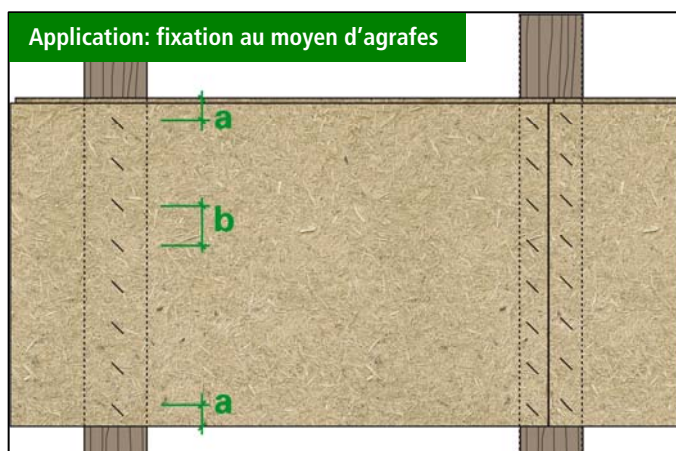
Caractéristiques:

- en ordre général, le renforcement de la structure peut se faire sur la face intérieure
- montage direct sur l'ossature avec un espacement entre les montants maximal de 62,5 cm pour des panneaux de 60, 80 et 100 mm d'épaisseur
- pour un espacement de 83,5 cm, veuillez consulter l'autorisation actuelle de l'Institut allemand de technique du bâtiment
- l'insufflation d'isolants doit être effectuée avant l'application de l'enduit de couche de fond *Udi*®

Vue détaillée des montants en bois



- 1 *Udi*UNGER-DIFFUTHERM® NF Panneau en fibre de bois
- 2 *Udi*ENDUIT DE COUCHE DE FOND®
- 3 *Udi*ARMATURE® Toile armée
- 4 *Udi*PERL® Enduit de finition structuré
- 5 Support: ossature bois pour montage direct
- 6 *Udi*ARMATURE® Cornière d'angle
- 7 *Udi*BASE® Angle de rail de soubassement avec profilé de casse-goutte
- 8 *Udi*MONTAGE® Clou pour isolant, *Udi*MONTAGE® vis pour enduit isolant or *Udi*MONTAGE® ou agrafe à dos large
- 9 fixation du côté intérieur, par exemple au moyen de panneaux OSB
- 10 isolation entre les montants de l'ossature
- 11 *Udi*FUGENBAND® Bande couvre-joint



- a Ecartement par rapport à l'arrête ≥ 30 mm
 - b Espacement des agrafes ≈ 65 mm
- Angle de pose des agrafes : $\approx 30^\circ - 60^\circ$
Nombre d'agrafes par montant: 8

Au cas où les joints des panneaux se situeraient sur les montants, il faudra fixer les agrafes de manière légèrement décalée. Les agrafes utilisées sont exclusivement en acier inoxydable.

Pour de plus amples détails et/ou informations sur la mise en œuvre, veuillez consulter notre site internet www.unger-diffutherm.com ou nous appeler au +49 (0) 371 81 56 40 ou +33 (0) 490 51 12 49. Les garanties ne pourront être revendiquées et les propriétés de construction et de physique du bâtiment assurées qu'à la condition que les éléments authentiques du système certifié Unger-Diffutherm aient été utilisés, et eux seuls.

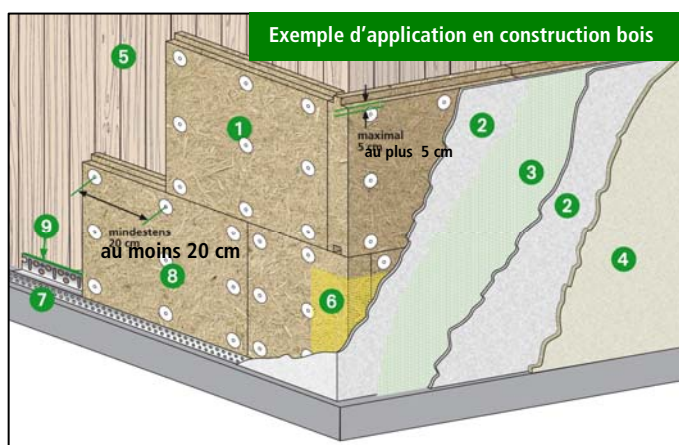
Domaine d'application: construction bois massive

comme par exemple le lamellé-collé, les constructions **HOMOGEN**,
les constructions Steko ou celles de blocs massifs

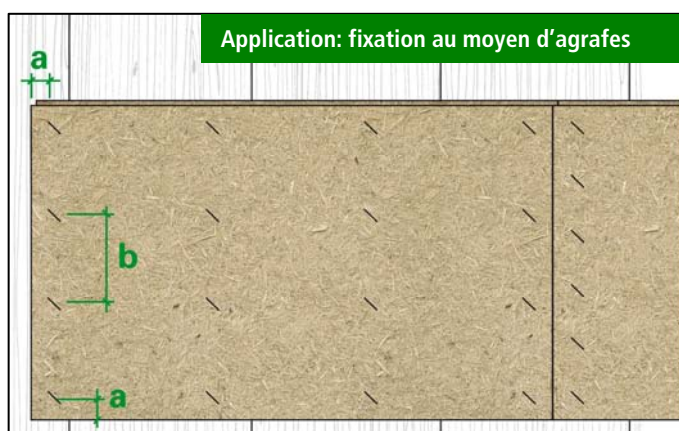


Pour la construction bois massive, les panneaux en fibre de bois Udi Unger-Diffutherm permettent de stabiliser l'humidité contenue dans le bois. Il en résulte un climat ambiant sain et extrêmement agréable. Il n'est plus nécessaire de poser un pare vapeur du côté intérieur.

Vue détaillée de la construction en bois massive



- 1 **Udi**UNGER-DIFFUTHERM® NF Panneau en fibre de bois
- 2 **Udi**ENDUIT DE COUCHE DE FOND®
- 3 **Udi**ARMATURE® Toile armée
- 4 **Udi**PERL® Enduit de finition structuré
- 5 Support: parois extérieures en lamellé-collé, en blocs massifs, en LIGNOTREND ou STEKO – fixation des panneaux sur toute leur surface
- 6 **Udi**ARMATURE® Cornière d'angle
- 7 **Udi**BASE® Angle de rail de soubassement avec profilé de casse-goutte
- 8 **Udi**MONTAGE® Clou pour isolant, **Udi**MONTAGE® vis pour enduit isolant ou **Udi**MONTAGE® agrafe à dos large
- 9 **Udi**FUGENBAND® Bande couvre-joint



- a Ecartement par rapport à l'arrête ≥ 30 mm
b Espacement des agrafes ≈ 65 mm
Angle de pose des agrafes : $\approx 30^\circ - 60^\circ$
Nombre d'agrafes par panneau : 8
Profondeur d'ancrage : ≥ 30 mm

Domaine d'application: supports maçonnés ou minéraux



Le système d'isolation allie, de manière optimale, les propriétés de physique de bâtiment :

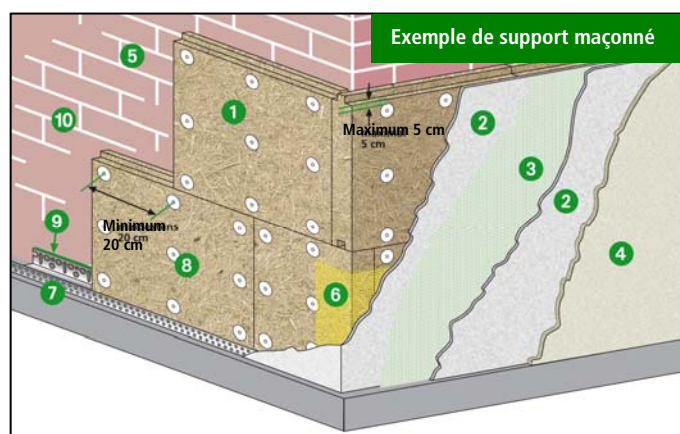
- conductibilité capillaire active sans pare-vapeur
- rétention de chaleur accrue grâce à la fibre de bois, matériau naturel
- meilleure protection phonique due à l'alternance de panneaux de différentes densités (panneau sandwich)

Caractéristiques

La première rangée d'éléments en fibre de bois **UdiUNGER-DIFFUTHERM® NF** est collée sur toute la surface sur le support maçonné avec l' **UdiENDUIT DE COUCHE DE FOND®**, afin d'éviter la pénétration de lames d'air entre les deux couches. Le poids du système d'isolation est maintenu grâce au système de fixation.

Tous les autres panneaux sauf ceux utilisés pour l'embrasure n'ont pas besoin d'être collés. Toutefois, 80 % de la surface du panneau doit être en contact avec le support.

Vue détaillée d'une paroi massive



- 1 **UdiUNGER-DIFFUTHERM® NF** Panneau en fibre de bois
- 2 **UdiENDUIT DE COUCHE DE FOND®**
- 3 **UdiARMATURE®** Toile armée
- 4 **UdiPERL®** Enduit de finition structuré
- 5 **UdiENDUIT DE COUCHE DE FOND®**
- 6 **UdiARMATURE®** Cornière d'angle
- 7 **UdiBASE®** Angle de rail de soubassement avec profilé de casse-goutte
- 8 **UdiMONTAGE®** Cheville à frapper ou Cheville à visser
- 9 **UdiFUGENBAND®** Bande couvre-joint
- 10 Support: mur en briques, fixation des panneaux sur toute leur surface

Pour de plus amples détails et/ou informations sur la mise en œuvre, veuillez consulter notre site internet **www.unger-diffutherm.com** ou nous appeler au +49 (0) 371 81 56 40 ou **+33 (0) 490 51 12 49**. Les garanties ne pourront être revendiquées et les propriétés de construction et de physique du bâtiment assurées qu'à la condition que les éléments authentiques du système certifié Unger-Diffutherm aient été utilisés, et eux seuls.

Domaine d'utilisation: maisons à pans de bois



Le système d'isolation thermique Unger-Diffutherm, de par ses propriétés de capillarité, est tout particulièrement adapté aux constructions à pans de bois. La structure spéciale des éléments en fibre de bois Unger-Diffutherm NF convient tout particulièrement comme isolant de remplissage entre les pans de bois. Les différents composants du système, conçus spécialement pour se compléter, permettent une mise en œuvre relativement avantageuse, durable à long terme et très efficace. Pour cela, il est toutefois impératif de suivre scrupuleusement les instructions fournies par Unger-Diffutherm.

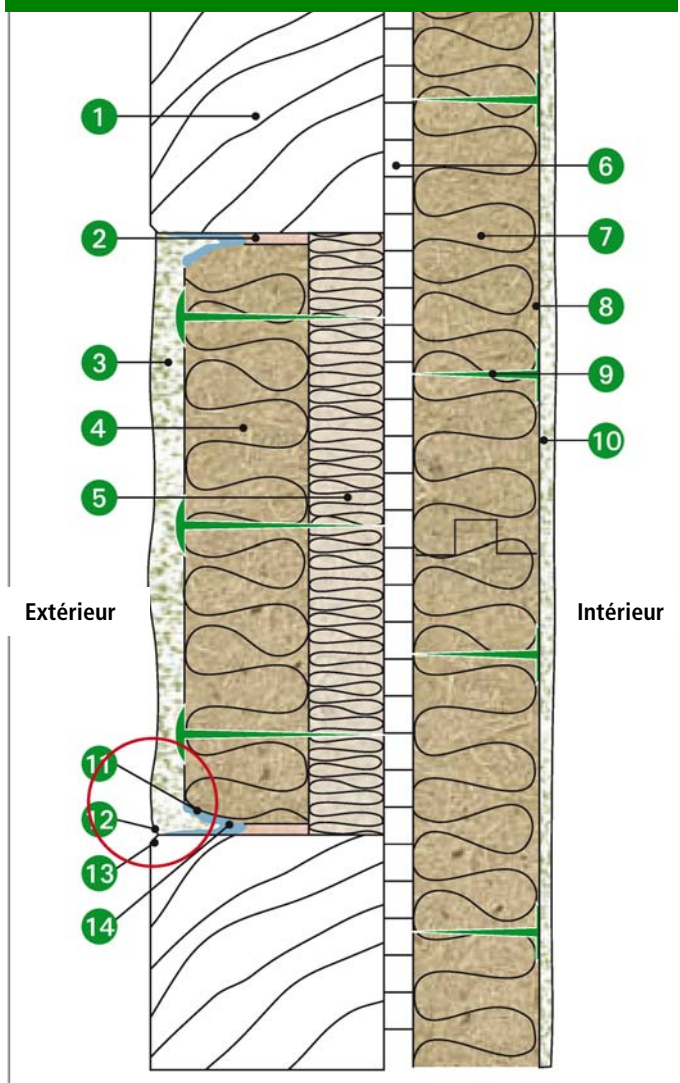
Caractéristiques

Collage lors de l'emplissage de constructions à pans de bois : voir les instructions détaillées

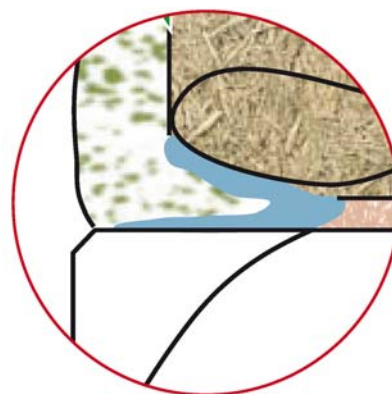
→ sur demande

Vue détaillée de construction à pans de bois

Exemple d'isolation de construction à pans de bois par l'extérieur



- 1 Construction à pans de bois
- 2 Raccord effectué par calfeutrage avec de la fibre de bois ou du chanvre
- 3 Enduit de finition structuré **UdiPERL®**
- 4 Élément en fibre de bois **UdiUNGER-DIFFUTHERM® NF**
- 5 Panneau en fibre de bois **UdiUNGER-DIFFUTHERM® SK**
- 6 OSB ou Livingboard Face
- 7 Élément en fibre de bois **UdiUNGER-DIFFUTHERM® NF**
- 8 Enduit de couche de fond Udi avec toile armée **UdiARMATURE®**
- 9 Clou à isolant **UdiMONTAGE®**
- 10 Enduit de finition structuré **UdiPERL®**
- 11 Angle de 45° par rapport à l'élément en fibre de bois **UdiUNGER-DIFFUTHERM® NF**
- 13 Angle de 45° par rapport au montant de bois
- 14 Colle à dispersion Udi



Toute utilisation d'éléments non conformes au système compromet l'ensemble de nos garanties! Tous les produits coordonnés de notre système ont été élaborés dans un souci de complémentarité, sur laquelle repose la certification de leurs propriétés (fonctionnement et durabilité). Le pouvoir isolant, la protection contre les intempéries et l'ancrage au support ne sont garantis que si le système complet a été utilisé.

Précautions à prendre avant le début des travaux d'isolation:

Pour les constructions nouvelles en bois, il ne faut pas omettre de prendre en compte l'humidité apportée par les différents autres travaux effectués sur le chantier (par exemple à la suite de la pose d'une chape de ciment, d'enduits ou de matériaux à base d'argile). Il est également important de tenir compte dans les zones de raccord de l'épaisseur de notre système (par exemple au niveau du dépassement du toit, des conduites d'évacuation d'eau, de l'embrasure des portes et fenêtres, sols des balcons et terrasses etc...). Les recouvrements horizontaux et les seuils de fenêtre doivent dépasser d'au moins 30 mm (sans oublier les 10 mm d'épaisseur d'enduit).

De manière générale, les raccords doivent être dimensionnés et étanchés irréprochablement afin que la pluie battante ou toute autre forme d'humidité ne puisse pénétrer derrière les panneaux isolants. L'échafaudage doit être ancré en utilisant des œuillets plus larges. Les ouvertures doivent être protégées de manière étanche aux intempéries. Les joints de mouvement présents dans la construction doivent être préservés et intégrés dans notre système d'isolation. Les supports doivent être propres, secs et suffisamment solides. Egaliser préalablement les irrégularités au moyen de l'**UdiENDUIT DE COUCHE DE FOND®**. Les sols pouvant présenter des remontées d'humidité doivent être préalablement assainis et étanchés à l'horizontale. Eviter les vides techniques sur la surface à isoler.

Précautions à prendre avant le début des travaux de pose d'enduits:

La durée d'exposition aux intempéries ne doit pas excéder 60 jours. Les raccords avec des éléments étrangers au système (balcon, fenêtres, portes, perforations et rails de soubassement) doivent être étanchés à l'eau et au vent (chant avant du panneau isolant) avec la **UdiFUGENBAND® Bande couvre-joint**. Tolérance sur la surface du panneau de 1 à 2 mm maximum. Eliminer les surplus au moyen d'un rabot électrique ou d'une taloche métallique de ragréage. Enduire les fixations, puis lisser.

Température minimale lors de la mise en œuvre et du séchage : 5° (air et support). Ne pas enduire en plein soleil ni sous la pluie. L'isolation par insufflation doit impérativement être effectuée avant le début des travaux d'enduisage.



Sous réserve de modifications et d'erreur. Les conditions générales de vente et de livraison de la société Unger-Diffutherm sont en vigueur.

Étape 1

1. Montage des panneaux isolants

Fixer à l'horizontale le rail de soubassement **UdiBASE®** (seulement au cas où le panneau isolant serait en saillie par rapport à la zone de projection d'eau) au moyen du kit de fixation **UdiMONTAGE®**. Clipsez ensuite le profilé de casse-goutte sur le rail.



Emboîter ensuite les panneaux les uns dans les autres de manière la plus serrée possible et les monter sur le rail en décalant les joints d'au moins 30 cm. Les panneaux peuvent être posés et crépis d'un côté comme de l'autre, également en position horizontale. Il est préférable de poser les panneaux de manière alternée au niveau des angles des bâtiments. Chaque panneau **UdiUNGER-DIFFUTHERM®** est fixé mécaniquement à l'aide de 9 vis à expansion livrées avec les panneaux. Ne pas poser les panneaux au niveau de la terre, mais 30 cm au dessus du sol. Utiliser pour la partie inférieure des panneaux isolants appropriés à la zone périphérique. Mise en œuvre des panneaux en fibre de bois agréable, non fatigante en cas d'utilisation d'une agrafeuse à air comprimé. Conseillé pour les constructions à montants bois, constructions à ossature bois ou en bois massif (par exemple planches empilées, couches épaisses). Particulièrement adapté à la fixation de la première couche de panneaux isolant en cas de pose de deux couches de panneaux isolants.

La sécurité du système n'est garantie qu'à condition d'utilisation des fixations coordonnées du système.



Quantités conseillées BOIS

Construction à montants bois, ossature bois:
6 vis par m²

Construction bois massive (par exemple planches empilées, couches épaisses):
9 vis par m²

Il est nécessaire de déterminer avant de commencer la mise en œuvre de l'isolation le type et la longueur des vis à utiliser.

Agrafeuse à air comprimé

Quantité conseillée pour les deux: 16 pièces par m²

Ecartement des agrafes conseillé: 3 cm < écartement < 10 cm

La bonne longueur d'agrafes doit être déterminée avant le début des travaux d'isolation.

Étape 2



UdiMONTAGE® SDM

**Quantité conseillée à utiliser
pour mur maçonné**

mur extérieur: 9 chevilles par m²

mur intérieur: 6 chevilles par m²

Nouvelle cheville pour matériau isolant avec fonction de rappel qui fixe le panneau isolant sur le mur, disponible pour des murs en bois ou en briques.

Seul l'emploi de ce système
de fixation haut de gamme,
agréé par le service de
surveillance des travaux,
garantit durablement la
sécurité du système.

2. Montage des baguettes d'arrêt d'enduit

Coller les baguettes d'arrêt d'enduit autoadhésives **UdiARMATURE®** (late ou universel) sur le cadre de la fenêtre ou de la porte après l'avoir nettoyé et séché avec soin. Par précaution, réaliser auparavant un essai à un endroit non apparent. Une couche de primaire doit être préalablement appliquée sur les cadres de fenêtres dont la surface a été recouverte d'une couche de cire ou de silicone. Dans les zones d'angles à 90°, poser tout d'abord les baguettes horizontales et ensuite seulement les baguettes verticales. Ne pas utiliser de restes de baguettes.



Baguette d'arrêt d'enduit **UdiARMATURE® LATE**

Baguette de renfort textile autoadhésive. Afin d'absorber de faibles dilatations sur le plan horizontal ou vertical, deux profilés de type télescopiques viennent s'emboîter l'un dans l'autre. Idéale comme support d'enduit lorsque les panneaux ont déjà été montés.

Nouveau: lèvre de protection résistante aux rayons ultra-violets.



Baguette d'arrêt d'enduit universelle

UdiARMATURE® UNIVERSAL

Baguette de renfort textile autoadhésive apportant une étanchéité durable contre la pluie battante, éprouvée depuis de longues années.

Nouveau: lèvre de protection résistante aux rayons ultra-violets.

Étape 3

3. Appliquer la couche de fond

Appliquer les cornières d'angle **UdiARMATURE®** au niveau des angles et des arrêtes à l'horizontale et à la verticale. Etaler la **couche de fond Udi®** au moyen d'un platoir dentelé 10 x 10 sur une épaisseur de 5 mm (soit 6,5 – 7,0 kg/m²) et noyer sur toute la surface la toile armée **UdiARMATURE®** dans le tiers supérieur de l'enduit encore humide. Laisser dépasser 10 cm de toile sur la totalité de la surface.



Appliquer au dessus et en dessous des angles des ouvertures de fenêtres et de portes les équerres textiles. Placer ensuite, mais uniquement au dessus des ouvertures, les pièces de toile armée tridimensionnelles à angle droit **UdiARMATURE®**. Lisser la couche de fond pour obtenir une surface plane (temps de séchage 1 mm = 1 jour). Utiliser une double couche de toile armée au niveau des arrêtes (par exemple au niveau de l'ancrage de l'échafaudage).



Recouvrir la partie inférieure de la toile avec la toile du profilé de casse-goutte. Procéder de même avec la toile de l'angle de rail de soubassement et la toile de la baguette de finition : les superposer sur 10 cm.

4. Couche de finition



UdiPERL[®] SYSTEM – enduit pour le système garantie 15 ans,

UdiMIRALO[®] SYSTEM – enduit minéral,

UdiSIKATO[®] SYSTEM – enduit au silicate,

UdiORGATO[®] SYSTEM – enduit organique,

UdiSILANO[®] SYSTEM – enduit au silicone

Appliquer au rouleau l'enduit d'accroche **UdiPERL**[®].

Avant d'appliquer l'enduit de finition, en vérifier la viscosité. Il est préférable de procéder préalablement à un essai sur une surface test. Appliquer le système d'enduits de finition (enduit minéral **UdiMIRALO**[®], enduit au silicate **UdiSIKATO**[®], enduit organique **UdiORGATO**[®], enduit au silicone **UdiSILANO**[®] ou bien encore **le système garantie 15 ans UdiFRONT**[®] ou **UdiIN**[®] complété par l'enduit de finition **UdiPERL**[®]) sur le système de couche de fond coordonné après séchage de celui-ci et le structurer sans tarder au moyen d'une taloche en plastique.

Pour faire les joints des zones de raccord, nous conseillons d'utiliser du mastic PU. Les mastics à base d'acrylique ou de silicone conviennent également. Ceux-ci sont toutefois soumis à des contrôles d'entretien ultérieurs. Notre système d'enduits de finition structurés est disponible selon notre nuancier **UdiCOLOR**[®] dans plus de 80 coloris standard et 20 coloris tendance. Naturellement, si vous souhaitez l'enduit de finition dans une teinte disponible d'un autre système (par exemple NCS, RAL etc), nous pouvons vous la fournir moyennant un supplément de prix. Les quantités indiquées à titre indicatif dépendent de la granulométrie, du type de support, des températures extérieures ainsi que de la viscosité du matériau.



UdiSERVICE

UdiLIVRAISON

Nous disposons en Allemagne d'un réseau de plus en plus dense et décentralisé de revendeurs des systèmes Udi. Vous êtes donc assuré d'être livré dans les meilleurs délais et de recevoir dans de bonnes conditions les systèmes d'isolation et les matériaux de construction Udi.



UdiCONTACT

Vous pouvez joindre notre équipe de spécialistes UNGER-DIFFUTHERM en téléphonant au +33 (0) 490 51 12 49. Elle se tient à votre disposition pour répondre à toutes vos questions concernant les systèmes d'isolation et les matériaux de construction Udi.



UdiPLANIFICATION

Nos experts UNGER-DIFFUTHERM vous fourniront volontiers tous les renseignements désirés concernant la physique du bâtiment et la législation actuelle en vigueur sur le marché des isolants. Afin d'effectuer rapidement les calculs relatifs à votre projet, UNGER-DIFFUTHERM vous propose sur internet un programme d'aide aux calculs régulièrement réactualisé.



UdiFORMATION

Dans notre centre de formation qui se trouve au siège même de la société UNGER-DIFFUTHERM, notre équipe propose à toute personne intéressée (aussi bien architectes, planificateurs, conseillers en énergie, artisans que maîtres d'ouvrage, étudiants et apprentis) de suivre des stages de formation approfondis.



UdiGARANTIE

Sûr de la fiabilité de ses systèmes, UNGER-DIFFUTHERM vous offre pour tous les nouveaux systèmes isolants Udi un lot de garanties.

UdiGarantie absence de moisissures

UdiGarantie absence de déformation

UdiGarantie absence de fissures

UdiGarantie choix de la teinte

**GARANTIE 15 ANS
NOUVEAU**



Par ailleurs, plus de 45000 clients ayant déjà eu recours aux systèmes isolants UNGER-DIFFUTHERM en ont été très satisfaits et n'ont eu à déplorer aucun problème de santé. Une telle performance n'est possible que grâce à la qualité irréprochable de nos produits sélectionnés avec le plus grand soin. Ils s'harmonisent parfaitement entre eux et ont en outre l'avantage d'être écologiques et de respecter notre environnement. Tous nos systèmes sont contrôlés par le service de surveillance des travaux et soumis régulièrement à des tests scientifiques et de très stricts contrôles de qualité.

UdiENVIRONNEMENT

Les isolants UNGER-DIFFUTHERM sont fabriqués à partir de résidus purs et frais de bois de résineux. En 1999, un de nos systèmes d'isolation de façade a même été recommandé par ÖKOTEST comme meilleur système isolant. Les isolants UNGER-DIFFUTHERM sont agréables au toucher et à la mise en œuvre. Toutes les chutes peuvent être sans problème éliminées ou utilisées pour faire du compost.



Udi Séminaire (70060)

Séminaire théorique d'une journée
– Cours d'initiation au système Udi

Programme:

Argumentation de vente
Entraînement aux calculs de besoin
Domaines d'application des systèmes isolants Udi
Conseils de mise en œuvre
Conseils théoriques concernant les zones de détail
Discussion et entraînement à l'argumentation



Qui peut y participer?

Toute personne intéressée, que ce soit des architectes, des planificateurs, des conseillers en énergie, des artisans spécialisés (menuisiers, stucateurs, peintres, maçons) mais aussi des maîtres d'œuvre, des étudiants ou des apprentis.

UdiConcession de licence (70065):

Formation complète de 3 jours

Programme:

Argumentation de vente
Entraînement aux calculs de besoin
Domaines d'application des systèmes isolants Udi
Conseils de mise en œuvre
Mise en œuvre des zones de détail pour les constructions maçonnées et bois
Discussion et entraînement à l'argumentation
Stage pratique de mise en œuvre

A l'issue du stage de formation, on vous remettra une caisse d'outillage de base « First Kit ».

Le prix forfaitaire comprend également la restauration sur place pendant les 3 journées de stage, 3 nuitées et une soirée organisée à Chemnitz.

Seuls les participants s'étant auparavant acquittés du prix seront autorisés à suivre le stage.

Nous vous conseillons de vous inscrire suffisamment de temps à l'avance.

**DEVENEZ PARTENAIRE
SPÉCIALISÉ AVEC NOTRE
LICENCE**



Qui peut y participer?

Tout artisan spécialisé intéressé (charpentiers, stucateurs, peintres, maçons). Nous conseillons vivement aux entreprises de menuiserie et de construction bois de se faire accompagner au stage de leur peintre ou stucateur partenaire, afin de les initier aussi à nos systèmes.

Tableau

référence Désignation

Unité

Prix net en €

UdiSéminaire

70060 séminaire théorique d'une journée - – Cours d'initiation au système Udi

1 stage

78,15

UdiConcession de licence

70065 séminaire de 3 jours conduisant à l'obtention de la licence artisan certifié Udi
Entreprise spécialisée licenciée

1 stage

1.277,31

UdiRECO Séminaire

70060 séminaire d'une journée - – Cours d'initiation au système UdiRECO

1 stage

200,00

Nous vous faisons une offre complète sans engagement, calculs de physique du bâtiment à l'appui, pour une isolation de votre bâtiment par les systèmes Udi. Prière de compléter entièrement la fiche, de réaliser un schéma représentant la coupe transversale du mur, et de nous les faire parvenir par fax ou par courrier. Pour les appuis de fenêtre, veuillez nous adresser une demande séparée.

Entreprise:

Rue:

Ville, Code postal:

Tel:

GSM:

Téléfax:

E-mail:

1. choix privilégié du système

☐ UdiTOP® ☐ UdiIN® ☐ UdiCLIMATE®

☐ UdiFRONT® ☐ UdiRECO® ☐ UdiSPEED®

☐ UdiFLEX® ☐ UdiSTEAM® ☐ UdiIN RECO®

2. Bâtiment

☐ construction ancienne ☐ construction nouvelle

☐ Isolation par l'intérieur ☐ isolation par l'extérieur

Maçonnerie:

☐ Brique à corps creux ☐ Brique à corps plein

☐ maçonnerie alliant différents matériaux

Construction bois

☐ Ossature bois ☐ bois massif

☐ structure panneaux bois

Maison à colombage

☐ isolation en recouvrement

☐ Isolation par remplissage

☐ Autre type de construction.....

3. Epaisseur d'isolant voulue

☐ 60 mm ☐ 80 mm ☐ 100 mm

☐ 120 mm ☐ 140 mm ☐ 160 mm

☐ 180 mm ☐ 200 mm ☐mm selon recommandation

☐ souhaite être conseillé par la société Unger-Diffutherm sur l'isolant à prendre

Maitre d'ouvrage:

Rue :

Ville, Code postal :

Tel :

GSM :

Telefax :

E-mail :

4. Quantité / calcul des besoins

☐ Superficie du bâtiment.....m

☐ Hauteur jusqu'à la gouttière.....m

☐ Nombre de coins de la maison.....pièces

☐ Nombre de fenêtres.....pièces

☐ Nombre de portes.....pièces

☐ Surface à isolerm²
fenêtres et portes incluses

☐ Surface des fenêtres..... m²

☐ Surface des portes.....m²

☐ Surface effective à isoler..... m²
sans fenêtres ni portes

☐ Place pour isolation de l'embrasure
☐ 20 mm ☐ 40 mm ☐ 60 mm
☐ 80 mm ☐ 100 mm

☐ Profondeur de l'embrasure de fenêtre.....cm

☐ Longueur totale de l'embrasure
de fenêtre /linteaum
(sans appui de fenêtre)

☐ Longueur totale embrasure
de porte /linteau.....m
(sans appui de fenêtre)

☐ Longueur totale de la zone
d'appui de fenêtrem

☐ Longueur totale de la zone
de gouttièrem

☐ Surfaces totales à enduire..... m²

[illegible]

5. Surface/ couche de finition

O UdiPERL® système d'enduits de finition

0 structure grattée, granulométrie.....mm

O structure talochée, granulométrie..... mm
 enduit lisse

O **Ud'ARGILE®** système d'enduits de finition à base d'argile pour l'intérieur, teinté

O UdiPERL® peinture haut de gamme pour façade

6. Teinte

0 Nuancier *Udi*Color® SYSTEME.....

0 Autre teinte.....

7. Equipements supplémentaires spéciaux

O Plaquettes de revêtement aspect mur de briques

Teinte désirée.....

0 UdiPROTECT® - Système d'isolation totale contre les nuisances électromagnétiques

Seuil de fenêtre UdiALU®

0 brut **0 anodisé (foncé)**

● anodisé (argenté) **●** avec couche RAL 9016 (couleur blanc)

8.Possibilités d'approvisionnement

0 adresses d'artisans spécialisés et certifiés *Udi*

O distance jusqu'à 100 km

O distance supérieure à 100 km

0 adresses de distributeurs des systèmes *Udi*

0 distance jusqu'à 100 km

O distance supérieure à 100 km

9. Contact

O Demande immédiate de conseil technique par téléphone

O Visite sur place s'un représentant technique

10. Formation

O Participation à la partie théorique du séminaire de formation

O Participation à la partie pratique du séminaire de formation

11. Remarques

Lieu, date.....

Signature **X**.....

**Nous sommes là où vous avez besoin de nous!**

Compte tenu de la demande croissante de nos systèmes isolants haut de gamme et éprouvés, nous disposons aujourd'hui d'un réseau dense de distributeurs sur tout le territoire : vous pouvez donc être assuré d'être livré dans les meilleures conditions et au plus vite sur votre chantier. Nos distributeurs ont en stock l'ensemble des composants du système Unger-Diffutherm. Au cas où vous nécessiteriez une livraison express, vous pouvez compter à 100 % sur la fiabilité des transporteurs et messageries qui travaillent avec nous. N'hésitez pas à nous demander la liste détaillée de nos revendeurs partenaires.

Tout nouveau distributeur intéressé par nos systèmes est bien entendu bienvenu!



Vous souhaitez plus de renseignements, notamment techniques? Nous nous tenons à votre entière disposition pour vous conseiller lors d'un entretien personnel. Vous pouvez nous joindre du lundi au vendredi de 7h30 à 18h00 (sauf jours fériés) au **+33 (0) 490 51 12 49** + 49 (0) 371 81 56 40 (principalement en allemand)

Adresse du fabricant:

Unger-Diffutherm GmbH

Blankenburgstr. 81

D - 09114 Chemnitz (Allemagne)

Téléfon: +49 (0) 371-81 56 40

Telefax: +49 (0) 371- 81 56 4-64

eMail: info@unger-diffutherm.de



Si vous désirez nous rendre visite à Chemnitz

En voiture

Si vous venez du nord de l'Allemagne

En provenance de Hanovre, prenez l'A2 jusqu'à l'échangeur Magdebourg, continuez sur l'A14 en direction de Dresde jusqu'à l'échangeur Nossen, prenez alors l'A4 en direction d'Erfurt et sortez à Chemnitz-Glösa.

En provenance de Berlin, prenez l'A9 jusqu'à l'échangeur « Schkeuditzer Kreuz », puis l'A14 en direction de Dresde jusqu'à l'échangeur Nossen, prenez alors l'A4 en direction d'Erfurt et sortez à « Chemnitz-Glösa ». Vous pouvez également prendre l'A13 jusqu'à l'échangeur « Dresden », puis poursuivre sur l'A4 en direction d'Erfurt et sortir à Chemnitz-Glösa.

Si vous venez du sud de l'Allemagne

En provenance de Munich, prenez l'A9 passant par Nuremberg, continuez jusqu'à « Hof », bifurquez alors sur l'A72 en direction de Dresde, à Chemnitz continuez sur l'A4 toujours en direction de Dresde et sortez à Chemnitz-Glösa.

En provenance de Stuttgart ou Ulm, prenez l'A6 jusqu'à Nuremberg, puis prenez l'A9 direction Berlin jusqu'à « Hof », bifurquez alors sur l'A72 en direction de Dresde, à Chemnitz continuez sur l'A4 toujours en direction de Dresde et sortez à Chemnitz-Glösa.

Si vous venez de l'ouest de l'Allemagne

En provenance de Francfort, Cologne, prenez l'A4 direction Dresde et sortez à Chemnitz-Glösa.

Si vous venez de l'est de l'Allemagne

En provenance de Prague ou de Varsovie, prenez l'A4 direction Erfurt et sortez à Chemnitz-Glösa.

En train:

la gare la plus proche : Chemnitz gare principale (Chemnitzer Hauptbahnhof)

Si vous venez du nord

Liaisons via Brême ou Hambourg, Hanovre, Leipzig ou Rostock, Berlin, Leipzig

Si vous venez du sud

Liaisons via Stuttgart, Mayence, Francfort, Leipzig ou Munich, Augsburg, Nuremberg

Si vous venez de l'ouest

Liaisons via Cologne, Francfort, Leipzig ou Trèves, Sarrebruck, Mannheim, Francfort, Leipzig

Si vous venez de l'est

Liaison via Görlitz, Dresde ou Berlin, Leipzig

En avion

Quelle que soit la provenance, les aéroports les plus proches sont Altenburg, Erfurt, Dresde ou Leipzig



UdiCDG Conditions générales de vente

Nos livraisons et prestations s'appliquent conformément au VOB (réglementations contractuelles relatives au secteur du bâtiment) partie B et C, aux dispositions DIN s'y rapportant associées aux textes de loi relatifs aux commerciaux ainsi qu'aux non-commerciaux dans leur version la plus actuelle, dans la mesure où cela n'est pas stipulé de manière différente dans les conditions suivantes.

§1 Offre et passation de contrat

La confirmation écrite de la commande conformément à nos conditions de vente et de livraison est déterminante pour le contenu des contrats; toute modification écrite stipulée dans la confirmation de l'ordre ou dans tout autre document prévaut. Ces conditions de vente sont s'appliquent également à toute autre commande ultérieure. D'autres conditions de vente du cocontractant ne sauront être reconnues qu'à la condition d'une acceptation écrite de notre part, laquelle ne vaudra que pour ce cas isolé. Tout accord oral ne pourra prendre effet qu'à condition d'avoir été confirmé par écrit. Nous établissons les offres sur demande, sur la base de notre expérience et des valeurs indicatives si aucun schéma ou dessin ne nous a été fourni préalablement. Avant toute commande, le calcul des besoins devra avoir fait l'objet d'un contrôle précis sur le lieu du chantier. Nos offres sont fermes pour une durée de 3 mois à compter de la date d'établissement de l'offre. Toute clause spéciale sera spécifiée sur l'offre.

§2 Composition

Les marchandises commandées peuvent présenter par rapport aux échantillons fournis de légères modifications liées à la nature du matériau et ne pourront faire l'objet de réclamation si leur fonctionnalité n'est pas mise en cause. En cas de vice constaté, celui-ci ne pourra faire l'objet que d'une réduction, d'une livraison ultérieure ou d'une correction à notre libre choix. Tout autre motif de réclamation que ce soit pour cause de retard, de non-respect évident du contrat ou pour une autre raison est exclu. Tout vice ou toute erreur concernant la quantité livrée ou la conformité des articles livrés, apparent et/ou reconnaissable, doit être signalé sur le champ par écrit avant utilisation ou mise en œuvre.

Les autres obligations des commerciaux conformément aux §§ 377, 378 du code de commerce restent inchangées.

§3 Délais de livraison

Le délai de livraison prend effet à compter de la date d'envoi de la confirmation de la commande, mais toutefois pas avant que le donneur d'ordre n'ait fourni les documents, les autorisations, la mise à disposition ou n'ait versé l'acompte nécessaire. Si les matériaux sont fournis par le donneur d'ordre, le délai de livraison ne commencera pas avant la livraison des matériaux. Les délais de livraison seront respectés dans la plus grande mesure du possible. Ils pourront être prorogés dans un délai convenable en cas d'empêchements imprévisibles (cas de force majeure, pannes chez un fournisseur, grèves, lock-out, difficulté d'acheminement ou vice de matériau par exemple). Des livraisons partielles sont autorisées. Les délais de livraison seront également prorogés si le paiement de commandes antérieures n'a pas été effectué comme stipulé. Les retards en résultant ne pourront donner lieu à des réclamations.

§4 Reprise de marchandises

La reprise des marchandises ne sera acceptée qu'à condition d'un accord préalable et d'être à l'état neuf, dans la mesure où il s'agit de marchandises ayant un emballage d'origine, ou bien après déduction des frais de transport afférents.

Les marchandises ayant fait l'objet d'une fabrication spéciale, tels que les enduits de finition teintés, peintures, apprêts ou les marchandises ayant été stockées depuis plus de 6 mois ne pourront être reprises ni faire l'objet d'un avoir.

Le retour des marchandises s'effectuera après accord. Nous nous réservons le droit de retenir 10 à 50 % de la valeur des marchandises en fonction de l'état de celles-ci.

§ 5 Réserve de propriété

Le vendeur conserve la propriété des biens vendus jusqu'au paiement effectif de l'intégralité du prix. Le client n'a le droit de céder, utiliser ou mettre en œuvre la marchandise que dans le cadre des relations commerciales habituelles. Il n'a pas le droit de la saisir ni d'en transmettre la propriété à titre de garantie et doit immédiatement signaler la saisie ou toute autre atteinte exercée par tiers. Il lui incombe de stocker séparément la marchandise sous réserve et de la marquer de façon suffisante comme étant en notre propriété. En cas d'utilisation ou de mise en œuvre, nous devenons propriétaires voire copropriétaires du nouvel objet et ou de l'ensemble de la marchandise au montant de nos factures. La remise sera remplacée par le client selon un accord de prise en dépôt à titre gracieux. Le client nous cède ainsi toutes les créances qu'il pourrait obtenir d'un tiers suite à la cession qu'il a opérée en sa faveur. S'il nous est reconnu le droit de copropriété, la créance qui nous reviendra ne s'élèvera qu'en proportion de la valeur totale de toutes les marchandises impliquées. L'acheteur reste toutefois autorisé à procéder au recouvrement de la créance en notre faveur de manière fiduciaire. L'autorisation de l'acheteur de disposer de la marchandise sous réserve et de recouvrer les créances cédées prend fin en cas de non-respect des conditions de paiement, de protêt contre une traite ou un chèque ou en cas de cessation de paiement. Dans ce cas, nous sommes autorisés à prendre possession de la marchandise sous garantie. Les frais en résultant seront portés à la charge de l'acheteur. En cas d'annulation du contrat de vente, les marchandises ne pourront faire l'objet d'une reprise qu'à la condition d'en exprimer clairement les raisons. Nous sommes alors autorisés à recouvrer les créances qui nous auront été cédées et faire part de la cession effectuée. Si nos garanties dépassent de plus de 20 % nos créances, l'acheteur peut exiger que nous renoncions à tout autre garantie.

§6 Acheminement et risques

L'acheminement de la livraison s'effectue aux risques et périls et à la charge du fournisseur. Le transfert des responsabilités se fait lors du départ de notre siège. En cas de livraison directe sur le lieu du chantier, celui-ci doit être accessible par des voies d'accès carrossables à des camions de catégorie 2. Le déchargement du camion/ de la camionnette peut être effectué par nos soins moyennant un supplément de prix. En cas de livraison sur le chantier, un entrepôt devra être assuré à proximité immédiate du lieu de mise en œuvre. Les frais supplémentaires résultant de voies d'accès impraticables aux camions ou d'entrepôts trop éloignés du lieu de mise en œuvre seront imputés ultérieurement à l'acheteur.

§7 Prix et paiement

Les prix s'entendent départ siège de notre entreprise, emballage compris, port dû, auxquels viennent s'ajouter les TVA applicables conformément aux réglementations en vigueur dans le pays de livraison et de prestation. Les prix unitaires prévalent, même si l'offre fait mention d'un prix total. Comme les prix indiqués s'appuient sur les prix de fabrication au moment où l'offre a été soumise, nous nous réservons le droit de les modifier au cas où les prix de fabrication seraient majorés, par exemple suite à une modification des prix des matériaux utilisés. Les délais de livraison s'entendent à compte de la date de la facture.

En cas de retard de paiement, une pénalité de retard à hauteur de 3 % au dessus du taux d'escompte indiqué par la Bundesbank sera facturée. Au cas où un prélèvement serait rejeté bien qu'une autorisation de prélèvement automatique ait été préalablement donnée, les frais qui en résulteront seront imputés à la charge de l'acheteur.

Les autorisations de prélèvement automatique du montant des factures restent en vigueur jusqu'à révocation dans un délai convenable. Une compensation n'est pas autorisée, à moins que la créance devant faire l'objet de la compensation soit incontestée ou ait force de loi.

§8 Réclamations

Les réclamations portant sur la conformité ou la qualité du matériau doivent être effectuées sur le champ lors de la livraison ou de l'enlèvement des marchandises et avant la mise en œuvre. Toute réclamation devra être formulée par écrit. L'élimination des vices sera effectuée soit par réparation soit par nouvelle livraison, à notre libre choix. Au cas où l'inspection du vice serait impossible et/ou engendrerait des dépenses excessivement élevées, elle pourra faire l'objet d'un refus. Dans ce cas, et si la réparation venait à échouer, l'acheteur pourra exiger une minoration du prix ; dans les autres cas, transformation et minoration de prix sont exclues. Seul un dommage causé intentionnellement ou par faute lourde peut donner lieu à une demande de dommage et intérêt. Au cas où la marchandise arriverait endommagée, le destinataire est dans l'obligation de le faire mentionner par le transporteur ou le service de livraison de paquets en présence du chauffeur et ce avant d'en accepter la livraison.

§ 9 Droit d'auteur, utilisation de logiciel

Indépendamment du droit d'auteur légal, nos documents, qu'ils soient numériques ou imprimés, n'ont pas le droit d'être reproduits ou fournis à un tiers dans le but d'une reproduction. Toute imitation même ne comportant que de légères modifications de forme ou de dimension sont également interdites. Au cas où des logiciels seraient fournis dans le cadre de la livraison, il sera accordé à l'acheteur le droit non exclusif d'utiliser les logiciels fournis ainsi que la documentation y afférente. L'utilisation des logiciels sur plus d'un système est interdite. L'acheteur n'a le droit de reproduire, de remanier, de traduire les logiciels, d'extraire le code source du code objet que dans la mesure autorisée par la loi (33 69 a ff UrhG). L'acheteur s'engage à ne pas enlever toutes les mentions relatives au réalisateur, en particulier les mentions copyright, ou de le faire sans l'autorisation préalable du fournisseur. Lors de l'exécution de la commande et après signature de l'acheteur, celui-ci est dans l'obligation de nous exempter de toute revendication éventuelle pour atteinte aux droits d'auteur.

§10 Choix du droit applicable, lieu d'exécution de la prestation, lieu de juridiction

Seule la législation en vigueur en république fédérale d'Allemagne est valable. En cas de doute, c'est la version en langue allemande de l'ensemble des dispositions contractuelles qui prime. Les lois générales sur la vente ne prévalent pas. Le lieu d'exécution est D 09114 Chemnitz. Le lieu de juridiction est Chemnitz.

§11 Invalidité partielle

L'invalidité d'une des clauses n'implique pas l'invalidité des autres conventions passées et le contrat reste valide. Les conditions ci-dessus sont également applicables aux contrats de vente ou à tout autre contrat passé avec des non-commerciaux, toutefois sous réserve que le contenu du contrat se conforme aux dispositions légales au cas où les conditions ci-dessus s'opposeraient aux dispositions impératives de la loi de AGB.

Janvier 2010

Unger-Diffutherm vous propose des systèmes d'isolation de qualité à base de fibres de bois

UdiTOP® SYSTEM

Isolation en fibres de bois conçue pour durer

GARANTIE 15 ANS

UdiIN® SYSTEM

Système d'isolation écologique pour mur intérieur

GARANTIE 15 ANS

UdiFRONT® SYSTEM

Système composite d'isolation thermique intelligent pour réduire vos frais

NOUVEAU

UdiSPEED® SYSTEM

Panneau de support d'enduit 40 mm efficace pour les constructions en bois

INNOVATION

UdiRECO® SYSTEM

Système composite d'isolation thermique avec égalisation des murs intelligente

NOUVEAU

UdiCLIMATE® SYSTEM

Panneau isolant intérieur avec système climatique

INNOVATION

UdiIN RECO® SYSTEM

Système composite d'isolation thermique avec égalisation des murs intelligente intérieur

Votre revendeur est là pour vous conseiller



Adresse du fabricant:

Unger-Diffutherm GmbH
Blankenburgstr. 81
09114 Chemnitz (Allemagne)
Tél: +49 (0) 371 - 81 56 40
Fax: +49 (0) 371 - 81 56 4 64
e-mail: info@unger-diffutherm.de

Direction générale de France

Unger-Diffutherm France
BP 40007
F-84201 Cedex
Tel : +33 (0) 490 51 12 49
Fax : +33 (0) 413 33 14 70
eMail: unger-diffutherm@orange.fr

