



INFORMATION  
PRODUITS Udi

L'AUTHENTIQUE **Udi**  
**INSULATION®**  
Système d'isolation écologique innovant

 LA MAISON ECOLOGIQUE .BE

# SYSTÈME *Udi* IN RECO®

*Système d'isolation intérieure en fibre de bois  
avec égalisation des murs*





## Chères lectrices, chers lecteurs,

De nombreux concepteurs et artisans considèrent encore l'**isolation thermique par l'intérieur** comme étant risquée, ou ils la connaissent mal. Un des arguments avancés concerne le déplacement du point de rosée vers l'intérieur du mur et d'importants problèmes d'humidité pouvant endommager l'ouvrage. Nous sommes fabricants et fournisseurs de systèmes, et depuis deux décennies nous élaborons des solutions techniques astucieuses pour l'isolation intérieure des murs extérieurs, les isolants restant perméables à la diffusion de la vapeur. Forts de notre expérience pratique et utilisant des matériaux isolants naturels et performants, nous avons développé une solution inédite, simple et sûre, satisfaisant aux exigences d'économie d'énergie et permettant de créer un air ambiant sain dans l'habitat. Ces systèmes conviennent aussi bien pour les maisons à colombage aux murs peu épais, que pour les gros murs de vieilles bâtisses.

**Faites nous confiance, bénéficiez de notre expérience.**

Votre équipe Unger-Diffutherm

## Rénovation énergétique

Dans les bâtiments qui ne peuvent être isolés de l'extérieur, ou dans les pièces qui ne sont utilisées qu'épisodiquement, que ce soit dans le domaine public ou privé, **UdiIN RECO®** est un moyen sûr permettant de chauffer rapidement et efficacement les pièces à la demande.

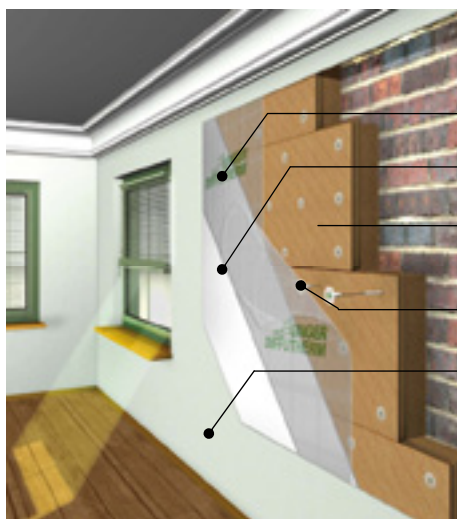
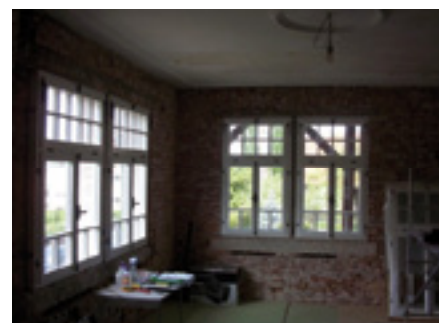
Grâce à la mise en œuvre d'**UdiIN RECO®**, l'isolation thermique et le confort à l'intérieur des bâtiments sont considérablement améliorés, notamment en période hivernale. Avantages : il est possible d'isoler uniquement la zone qui sera chauffée et habitée. Grâce à notre enduit de fond spécial **UdiMULTIGRUND®**, régulateur de la vapeur d'eau, le niveau d'isolation thermique est maintenu et l'humidité de la pièce d'habitation est régulée de façon naturelle (par la présence du bois).

**UdiIN RECO®** est perspirant, tensioactif et perméable à la diffusion de la vapeur. Contrairement aux panneaux d'isolation en fibres minérales ou en mousse, une éventuelle condensation d'eau est absorbée à l'intérieur d'**UdiIN RECO®** et reconduite vers l'air ambiant, grâce au séchage naturel des fibres de bois, ou transportée vers l'extérieur par capillarité.

**En isolant les murs extérieurs par l'intérieur avec UdiIN RECO®, les barrières-vapeur deviennent inutiles ! Votre maison devient comme une seconde peau, et vous respirez enfin.**



Cette bâtisse fut rénovée et transformée en habitation ultramoderne.



Support : construction en bois, maçonnerie, pierres, briques...

**UdiARMIERUNG®** toile armée (trame)

**UdiMULTIGRUND®**

**UdiRECO®** élément isolant en fibre de bois (égalisant le support)

**UdiMONTAGE®** chevilles

Revêtement final de votre choix, par ex.

**UdiLEHM®** enduit décoratif

**UdiLEHM®** peinture

Enduit texturé pour usage intérieur

| Epaisseur de l'isolation en mm |     | Brique  |       |       | Brique mono mur   |       |       | colombage et torchis                                     |       |       |
|--------------------------------|-----|---|-------|-------|---|-------|-------|--|-------|-------|
|                                |     | enduit des deux côtés<br>$\lambda = 0,68 \text{ W/ (mK)}$ |       |       | enduit des deux côtés<br>$\lambda = 0,42 \text{ W/ (mK)}$ |       |       | enduit à l'intérieur<br>$\lambda = 0,50 \text{ W/ (mK)}$ |       |       |
| Epaisseur du mur en cm         |     | 11,50   | 24,00 | 36,50 | 11,50   | 24,00 | 36,50 | 12,00  | 14,00 | 18,00 |
| Non isolé                      | 0   | 2,56  | 1,74  | 1,32  | 2,02  | 1,26  | 0,92  | 2,17   | 1,99  | 1,72  |
|                                | 80  | 0,44  | 0,41  | 0,38  | 0,42  | 0,37  | 0,34  | 0,44   | 0,43  | 0,41  |
|                                | 100 | 0,36  | 0,34  | 0,32  | 0,35  | 0,31  | 0,29  | 0,36   | 0,35  | 0,34  |
|                                | 120 | 0,30  | 0,29  | 0,27  | 0,29  | 0,27  | 0,25  | 0,30   | 0,30  | 0,29  |
|                                | 140 | 0,26  | 0,25  | 0,24  | 0,25  | 0,23  | 0,22  | 0,26   | 0,26  | 0,25  |

Valeurs U qui peuvent être atteintes avec le système **UdiIN RECO®** sur différents supports.

Pour de plus amples renseignements, nous vous invitons à consulter notre site Internet [www.udinsulation.fr](http://www.udinsulation.fr)



## Montage et fixation

Les nouveaux panneaux isolants sont fixés directement sur le support, à l'aide de chevilles spéciales et réglables. Les éventuelles cavités sont automatiquement remplies après le réglage



## Enduit de fond avec armature pour réguler la vapeur d'eau :

*Udi*MULTIGRUND®

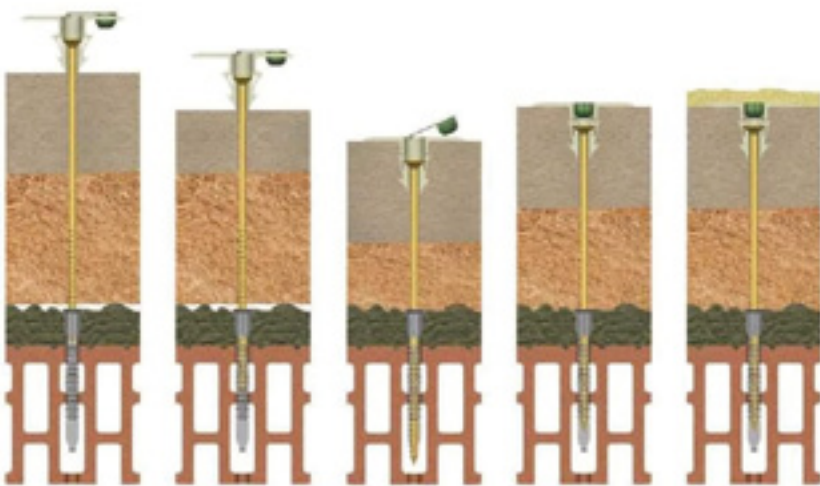
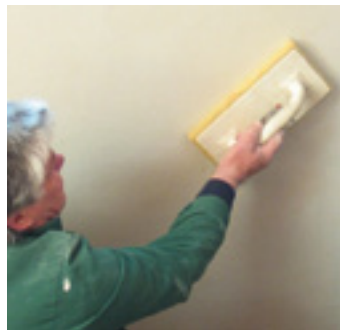
Un enduit de fond développé tout spécialement pour réguler la vapeur d'eau, renforcé par une toile de stabilisation, est appliqué sur une épaisseur d'au moins 8 mm. Il sert de base à une surface durablement sèche, sans fissure et lissée, prête à être peinte.



## Structure de surface

Pour terminer, le mur peut recevoir en revêtement final, le matériau de votre choix.

La réalisation de la surface pourra ainsi satisfaire à tous les désirs. Vous avez la possibilité de choisir parmi notre gamme variée d'enduits ou de peintures à base d'argile ou d'enduits texturés, dans de nombreuses nuances de couleurs.



L'ingénieux principe Reco utilise des chevilles réglables brevetées avec fonction de rappel

## *Udi*IN RECO®

Caractéristiques techniques panneau isolant :

### Utilisation

selon DIN V 4108-10: DAD, aDZ, DI, DEO, WAB, WAP, WH, WI, WTR ; selon DIN EN 13171  
T4-CS(10\Y)70-TR7,5-WS1,0

### Composants

Bois résineux, 0,5 % max. de paraffine, 1,5 % colle blanche PVAC (pour entrecoller les couches)  
< 6 % de fibres liantes dans la zone sandwich

### Caractéristiques techniques

Conductivité thermique valeur nominale 0,041 W/mK  
Résistance à la diffusion de vapeur  $\mu$  5  
Masse volumique env. 55/ 230 kg/m<sup>3</sup>  
Classe de matériaux de construction DIN 4102-1 B2  
Euroclasse DIN EN 13501-1 E

### Dimensions

Format 1.300 x 790 mm  
rainure et languette sur le pourtour  
Epaisseurs d'isolant disponibles :  
80, 100, 120, 140, 160, 180 et 200 mm

### Caractéristiques techniques *Udi*MULTIGRUND® servant de frein vapeur :

Enduit de fond spécial pour les systèmes d'isolation par l'intérieur proposé par Unger-Diffutherm, frein vapeur astucieux pour limiter le volume d'eau de condensation. Sert à l'apprêt et à l'armature, constitue le support pour les enduits et revêtements, p. ex. les enduits décoratifs, peintures, papiers-peints etc.

Grain : env. 0 à 0,4 mm

Résistance à la compression : env. 4 à 9 N/mm<sup>2</sup>

Valeur  $\mu$  : env. 125

Epaisseur de la couche d'armature : 4 mm en moyenne (en fonction de la valeur frein vapeur souhaitée)

### Avantages :

- Système d'isolation ajustable à l'aide d'une nouvelle technique de chevilles
- Aucun apport d'humidité pendant le montage
- Rattrape les inégalités de la surface murale dans une plage de +/- 20 mm,
- Contact avec le mur sur l'ensemble de la surface
- Crée un climat agréable dans la pièce
- Substantielle économie d'énergie
- Bloque le rayonnement du froid
- Simplicité de montage
- Aucune trace de moisissure en surface ni dans le bâti
- Après la pose d'*Udi*MULTIGRUND® avec son armature, toutes les techniques de surface imaginables sont possibles, par ex. le carrelage, la peinture, le papier peint...
- Protection sonore supplémentaire intérieure et extérieure



## NOTRE GAMME DE SYSTÈMES :

### **pour toiture et aménagement intérieur :**

#### SYSTÈME **UdiCLIMATE**®

*Panneau isolant pour aménagement intérieur avec cellules climatiques intégrées*

#### SYSTÈME **UdiSTONE**®

*Brique isolante pour aménagement intérieur écologique*

#### SYSTÈME **UdiFLEX**®

*Grande souplesse de planification et d'isolation pour répondre aux exigences les plus élevées*

#### SYSTÈME **UdiTOP**®

*Isolation en fibre de bois «spécialement étudiée pour les toits»*

#### SYSTÈME **UdiSTEP**®

*Fibres de bois pour le sol*

### **pour mur extérieur :**

#### SYSTÈME **UdiRECO**®

*Système d'isolation thermique composite avec égalisation astucieuse du support*

#### SYSTÈME **UdiFRONT**®

*Système composite d'isolation thermique avec garantie de 15 ans*

#### SYSTÈME **UdiSPEED**®

*Système composite d'isolation thermique efficace pour les constructions en bois*

### **pour isolation intérieure :**

#### SYSTÈME **UdiIN**®

*Système d'isolation intérieure avec garantie de 15 ans*

#### SYSTÈME **UdiIN RECO**®

*Système d'isolation intérieure avec égalisation intégrée du support*

Votre revendeur vous conseillera avec plaisir :



**Unger-Diffutherm GmbH**  
**Systèmes d'isolation écologiques innovants**

Blankenburgstrasse 81  
D-09114 Chemnitz

Tel : +49 (0) 371 - 81 56 40

Fax : +49 (0) 371 - 81 56 4 64

Mail: info@unger-diffutherm.de



**Udi Insulation France**

Avenue de la gare

B.P 40007

84201 Carpentras Cedex

FRANCE

Tel: +33 (0) 4 90 51 12 49

Fax: +33 (0) 4 13 33 14 704

Mail: info@udiinsulation.fr



**L'AUTENTIQUE Udi INSULATION®**  
**Système d'isolation écologique innovant**

**WWW.UDIINSULATION.FR**