

YOSIMA
ENDUIT D'ARGILE
CLAYFIX *ARGILE DIRECTE*
CATALOGUE
CONSTRUCTION SÈCHE
Panneau ARGILE
ISOLATION INTÉRIEURE
PAVADENTRO
PISÉ
MAÇONNERIE
COLOMBAGE
ENDUIT DE CHAUX
ARGILE LÉGÈRE
GRANULÉS D'ARGILE



CLAYTEC – PLUS DE 25 ANNÉES DE KNOW-HOW EN CONSTRUCTION TERRE

L'argile est l'une des matières les plus esthétiques que la nature nous offre dans la construction. La matière première pure, le pisé massif ou l'enduit de surface élaboré avec soin se distinguent par l'expression forte du matériau. De grands espaces avec l'argile révèlent sa profondeur. L'argile et la terre glaise sont écologiques, agréablement positives pour les sens.

L'argile contribue également de manière physique à un climat et un espace agréable. Ce sera possible par les qualités minérales de l'argile. Santé, détente, bien-être : beaucoup de nos clients se sentent chez eux comme lorsqu'ils sont en vacances.

L'argile est aussi une solution technique aux problèmes. Les panneaux en argile dans la construction offrent une excellente isolation phonique. Des isolations intérieures combinées avec l'argile permettent l'assainissement,

l'amélioration énergétique, tout en conservant de belles façades. Pour la rénovation de colombages, nous offrons les matériaux de construction adaptés qui ont fait leurs preuves durant plusieurs siècles.

Depuis presque 30 ans, les professionnels CLAYTEC travaillent avec nos matériaux. L'expérience artisanale de ces 25 années est notre base solide nous permettant d'offrir une gamme professionnelle de matériaux élaborés, mais également un système complet de construction en argile. Que vous soyez artisan ou maître d'ouvrage privé et que vous désirez installer nos matériaux de construction à base d'argile, nous vous informons sur la procédure à suivre.

Pour le prescripteur, nous offrons des supports techniques sur le programme avec tous les renseignements nécessaires. Tout cela fait de Claytec le meilleur fournisseur.

QUESTIONS ET RÉPONSES SUR LA CONSTRUCTION TERRE

QUELLE DIFFÉRENCE Y A-T-IL ENTRE YOSIMA ET CLAYFIX ?

YOSIMA est un enduit d'argile. Il se travaille en 2 mm d'épaisseur avec une taloche. CLAYFIX au contraire est une peinture qui s'applique aisément sous forme liquide. YOSIMA se décline en 140 teintes et 8 structures de surfaces, CLAYFIX en 11 teintes et 2 structures.

POURQUOI UNE STRUCTURE ?

Végétaux et minéraux, les „ajouts structurels“ donnent aux enduits YOSIMA un caractère particulier, allant du très vif „Flash“ au „Japan“ harmonieux. Mais aussi sans ajout structurel, la surface de l'enduit est très esthétique, incitant la plupart des clients à se décider pour ceux-ci.

ET SI JE SOUHAITE PLUTÔT UNE SURFACE LISSE ?

Les enduits YOSIMA peuvent être appliqués de manière structurée (rugueuse) ou lisse. Pour l'aspect lisse, cela requiert un travail noble et délicat. Cependant une surface lisse bien finie va donner un espace plus calme et apaisant. Attention : un échantillon trop petit ne peut pas montrer l'effet désiré d'une grande surface.

TOUS LES SUPPORTS SONT-ILS ADAPTÉS ?

Oui. Il est possible d'appliquer les enduits d'argile sur tous les supports habituels de la construction. Ceux-ci doivent être fermes et montrer une certaine capacité d'absorption. Pour les supports difficiles, nous proposons des primaires adéquats. Il est aussi possible d'enduire des plaques de carton-plâtre avec l'argile. Pour des enduits épais, nous préconisons les panneaux en argile D16 comme support d'enduits.

QUELLES POSSIBILITÉS A-T-ON POUR LA CONSTRUCTION SÈCHE, PRÉFABRIQUÉE ?

Notre panneau argile CLAYTEC est un panneau préfabriqué de haute qualité qui a donné ses preuves depuis de longues années. Si on souhaite avoir une alternative très bon marché, on peut opter pour le panneau en fibres de bois CLAYTEC Pavaboard rainuré et

languetté, enduire avec la colle à l'argile et ensuite avec des enduits fins à l'argile.

L'ARGILE EST-ELLE ÉGALEMENT ADAPTÉE AUX CONSTRUCTIONS CONVENTIONNELLES ?

Les enduits en argile sont devenus depuis longtemps un standard. Nos clients proviennent de tous les domaines. Avec l'enduit minéral 16 nous offrons un matériau qui se travaille avec les mêmes machines que le plâtre.

Pour la plupart des entreprises de construction, les enduits d'argile n'ont plus rien d'extraordinaire.

L'ARGILE PEUT-ELLE ÊTRE UTILISÉE DANS DES BUREAUX ?

Oui. Justement ces derniers temps, des panneaux d'argile et des enduits d'argile sont de plus en plus souvent placés dans les constructions de bureaux. Un bel exemple : les bureaux des NATIONS UNIES à Bonn. Une excellente acoustique et un climat agréable dans les bureaux sont de plus en plus appréciés et déterminants pour la productivité et la prospérité des employés et des collaborateurs.

LES ENDUITS EN ARGILE PEUVENT-ILS INFLUENCER RÉELLEMENT LE CLIMAT INTÉRIEUR ?

Un excellent enduit d'argile peut mieux gérer l'humidité ambiante que d'autres matériaux. La différence se marque également très nettement dans la gestion des odeurs. Les molécules d'argile sont actives. Si une concentration d'humidité ou d'odeur survient rapidement dans un espace avec de l'argile, celle-ci va restituer lentement les molécules de telle manière que cela passera inaperçu. Ces phénomènes sont connus et relatés à travers des tableaux d'analyses scientifiques.

QUELLE EST L'ÉPAISSEUR MINIMALE D'ENDUIT D'ARGILE POUR OBTENIR UN BON CLIMAT INTÉRIEUR ?

L'épaisseur minimale sérieuse à considérer est de 1,5 cm. Dès lors la structure minérale donnera un effet qu'il sera possible de ressentir immédiatement. Les revêtements plus minces sont con-

sidérés comme décoratifs. Mais 2 à 3 mm d'argile provoquent déjà un effet bien différent qu'un revêtement classique.

NOUS PRÉVOYONS L'INSTALLATION D'UNE VENTILATION. POURQUOI ALORS METTRE DE L'ARGILE ?

L'installation technique échange continuellement une quantité d'air minimale nécessaire. L'argile va améliorer considérablement l'ambiance en faisant un effet tampon lors de conditions plus extrêmes. L'argile est un climatiseur „low-tech“ qui fonctionne sans technique de conduite.

UN ENDUIT D'ARGILE EST-IL ADAPTÉ AUX CUISINES ET SALLES DE BAINS ?

Dans des cuisines et des salles de bains de maisons unifamiliales, les enduits d'argile sont très souvent utilisés. Là, il est particulièrement efficace. Le carrelage se place comme pour un enduit conventionnel. On réduit les surfaces carrelées au maximum. Il est possible de coller des carreaux sur l'enduit prétraité là où l'enduit sera soumis à des éclaboussures d'eau. Le carrelage des douches et des baignoires sera collé sur d'autres enduits ou plaques sèches de construction plus adaptés.

COMMENT UTILISER L'ARGILE DANS LA CONSTRUCTION EN BOIS ?

L'argile est utilisée dans la construction sèche en bois pour éviter des apports trop importants d'humidité dans la construction. Il est impossible de réaliser des enduits épais sur des panneaux agglomérés (OSB) avec des mortiers plastiques. Nous proposons des panneaux argile secs appropriés à la construction en bois.

L'ARGILE EST-ELLE UNE IDÉE RATIONNELLE DANS UNE CONSTRUCTION PASSIVE ?

Mais oui ! Nous avons développé une technique de construction sèche spéciale. Des murs en briques d'argile crue, simplement empilées, vont servir de masse thermique adaptées aux maisons passives. Elles n'ont pas un simple rôle thermique. Des sources d'énergies alternatives vont être mieux valorisées, particulièrement si l'on installe des systèmes de murs chauffants.

CELA FONCTIONNE-T-IL AVEC UNE ISOLATION INTÉRIEURE ?

Depuis plusieurs années CLAYTEC a fait avancer les techniques d'isolation intérieure. Aujourd'hui on parle souvent de ce genre d'isolation et de l'argile comme une combinaison évidente. Cela est dû aux propriétés favorables de l'argile. La planification et l'exécution des isolations intérieures deviennent de plus en plus un standard.

COMMENT CONSTRUIRE UN MUR EN PISÉ ?

L'argile est versée entre deux parois de coffrage et est ensuite dammée. Le coffrage doit être suffisamment stable. Il faut prévoir suffisamment de place pour dammer le haut. L'exécution requiert un peu d'expérience.

POURQUOI L'ARGILE EST-ELLE SI BONNE POUR LA RÉNOVATION D'UNE MAISON EN COLOMBAGE ?

Les matériaux à base d'argile et leurs techniques ont fait leurs preuves avec le temps depuis plusieurs siècles. Il y a de nombreux arguments scientifiques en son avantage. Et cela se sent : l'argile et le bois conviennent l'un à l'autre. Le bois et l'argile sont les matériaux de construction historiques.

L'ARGILE PEUT-ELLE ÊTRE UTILISÉE COMME CRÉPI EXTÉRIEUR ÉTANCHE ?

Non, sinon ce ne serait plus de l'argile. Il est toutefois possible de l'appliquer et de la protéger. Il est alors conseillé d'utiliser des crépis à la chaux à placer par-dessus.

Y A-T-IL DES NORMES POUR LA CONSTRUCTION EN ARGILE ?

Actuellement des règles de construction en argile sont établies par l'institut Dachverband Lehm e.V. Si ces règles sont respectées, cela donne une assurance des techniques constructives.

De nouvelles normes (DIN) sont en élaboration par un comité existant.

OÙ TROUVER DES PRODUITS À BASE D'ARGILE CLAYTEC ?

Nos produits sont disponibles dans des commerces de matériaux de construction. Nous sommes représentés sur tout le territoire belge et luxembourgeois. Nous disposons d'un réseau professionnel en développement constant.



LES PRODUITS CLAYTEC

TABLE DES MATIÈRES



ENDUITS FINS

- 8 ENDUIT DESIGN YOSIMA
- 12 AJOUTS STRUCTURELS
- 12 YOSIMA EDITION
- 13 PRIMAIRE À GRAIN FIN ET LISSE
- 14 CLAYFIX *ARGILE DIRECTE*



ENDUIT D'ARGILE

- 16 ENDUIT D'ARGILE MINERAL
- 16 ENDUIT D'ARGILE AVEC PAILLE, GROS
- 17 ENDUIT TRÈS FIN AVEC FIBRES DE LIN
- 17 PRIMAIRE À GROS GRAIN
- 18 TISSUS ET PANNEAUX EN ROSEAUX
- 18 TREILLIS D'ARMATURE



CONSTRUCTION SÈCHE

- 20 CLOISONS AVEC CLAYTEC PAVABOARD
- 20 MORTIER STABILISANT À L'ARGILE
- 21 CONSTRUCTION BOIS AVEC CLAYTEC PAVABOARD 40 ET 60 MM
- 22 PANNEAU-ARGILE 20 ET 25 MM
- 22 PANNEAU ARGILE 16 MM
- 22 ENDUIT DE LISSAGE



ISOLATION INTÉRIEURE AVEC L'ARGILE

- 24 PANNEAU ISOLANT CLAYTEC PAVADENTRO
- 24 COLLE À BASE D'ARGILE
- 24 FIXATIONS



PISÉ ET MAÇONNERIE

- 26 PISÉ
- 28 ÉLÉMENTS PRÉFABRIQUÉS EN PISÉ
- 30 BRIQUES D'ARGILE ET MORTIERS D'ARGILE



RÉNOVATION DE COLOMBAGES

- 32 PRODUITS SPÉCIAUX POUR LA RÉNOVATION DES COLOMBAGES
- 32 CRÉPIS DE CHAUX ET PEINTURES À LA CHAUX
- 34 ARGILES LÉGÈRES, ARGILE BRUTE, GRANULÉS D'ARGILE

TABLEAUX DE RENDEMENTS

- 35 TABLEAUX DE RENDEMENTS DES ENDUITS D'ARGILE ET DES PEINTURES
- 35 TABLEAUX DE RENDEMENTS DES BRIQUES ET DES MORTIERS

SERVICE CLAYTEC

- 36 TECHNIQUES

A photograph of two glass bottles, one taller and more slender, the other shorter and wider, both filled with a golden liquid. They are placed on a dark, reflective surface. The background is a wall with a fine, textured finish in a warm, golden-brown hue. The lighting is soft and directional, coming from the left, creating highlights on the bottles and the wall.

SURFACES FINES



SURFACE EXCELLENTE

Les enduits d'argile design YOSIMA sont des argiles colorées. Avec ces matières naturelles raffinées en combinaison avec des ajouts structurels, sans supplément de pigment, de couleur, ils deviennent la surface de rêve pour votre domicile. YOSIMA est représentatif d'une architecture intérieure raffinée avec des argiles fines sélectionnées, du blanc pur au rouge lumineux.

Pour votre décoration personnalisée, 7 palettes de couleurs composées avec attention, 140 teintes et 1120 variantes de couleur combinées aux structures différentes sont disponibles. Les produits sont déjà prêts à être mélangés et appliqués.

ENDUIT DESIGN YOSIMA

YOSIMA permet la réalisation de murs colorés avec l'argile pure. L'argile est le liant et la couleur, tout en un. Ses fins reflets changeants donnent aux surfaces leur caractère authentique et naturel. Nous n'ajoutons aucun pigment, ni colorant.

YOSIMA est proposé en trois couleurs classiques et cinq couleurs de base.

Ces couleurs de base sont assemblées par deux, plus du blanc, pour générer sept palettes de couleurs et ainsi un nuancier avec 140 teintes. Les 7 variantes structurales permettent de créer différents effets. Ainsi, vous pouvez choisir entre 1120 possibilités.

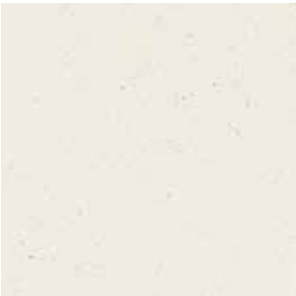
L'épaisseur de l'enduit design YOSIMA est de 2 mm.

Toutes les teintes et structures sont

mélangées par les centres de mélanges agréés CLAYTEC. Les couleurs de base se vendent également en sachet de 2 kg. Pour les autres teintes, la quantité minimale est un seau de 20 kg, suffisant pour 6 m². Pour des plus grandes surfaces, nous vous proposons des big-bags de 500 kg.

COULEURS CLASSIQUES

BLANC



BLANC ANCIEN



GRIS KOLUMBA



TEINTES DE BASE

ROUGE



JAUNE



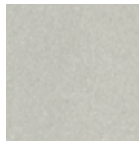
VERT



BRUN



NOIR





LES PALETTES

Claytec a choisi 7 palettes de couleurs particulièrement belles dans un large éventail de possibilités. Pour chacune, 2 couleurs de base sont mélangées en quatre dégradés. Les teintes sont mélangées en trois nuances progressives vers le blanc.

L'on obtient, dès lors, un monde de couleurs délicatement nuancé avec de nombreuses possibilités.



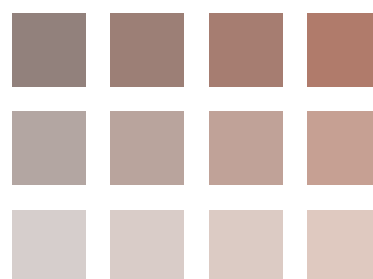
5 teintes de base



Mélange de 2 couleurs de base



Mélange avec blanc



140 COULEURS

8 ADDITIFS STRUCTURELS

1 120 VARIANTES





DIVERSITÉ DE COULEURS

YOSIMA offre une abondance de nouvelles couleurs avec des matières naturelles pures.

Pour votre décoration tout à fait personnalisée, une palette extraordinairement riche en couleurs à base d'argile est à votre disposition. Cela rend le système YOSIMA des plus élaborés.

La diversité des couleurs YOSIMA résulte du mélange d'argiles pures, sans adjonction de quelconque colorant artificiel. La matière première ennoblit votre revêtement mural. YOSIMA offre une variété de couleurs naturelles en un enduit design de très haut niveau avec 140 teintes et 8 additifs structurels.

ADDITIFS STRUCTURELS

Comme ajouts structuraux, nous proposons la paille et trois autres fibres végétales : JAPAN (sisal), COUNTRY (herbes) et HERBS (fenouil). Nous proposons également trois additifs minéraux : RED STONE (granit), PEARL (nacre) et FLASH (paillettes).

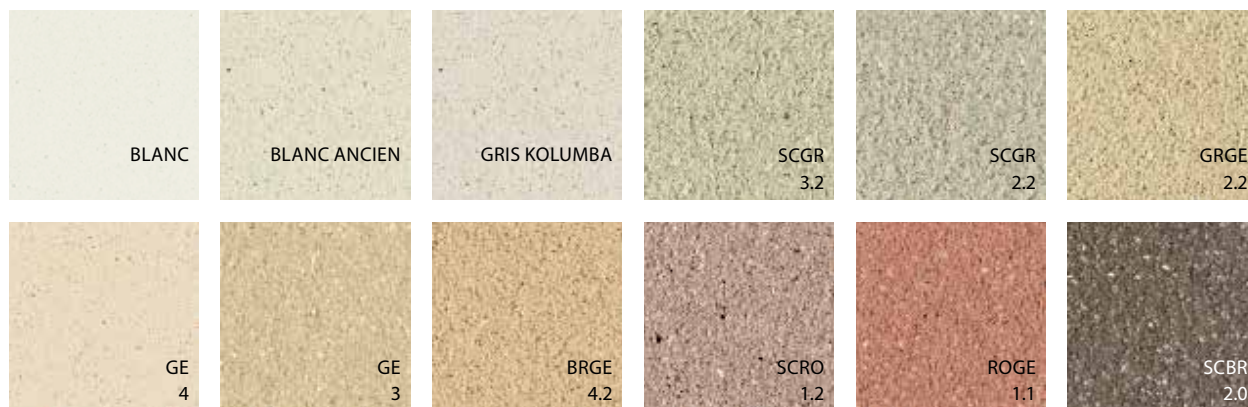
Les additifs sont prêts à l'emploi. Ils sont disponibles dans les quantités adéquates aux conditionnements d'enduit design YOSIMA respectivement pour chacun des additifs.



YOSIMA EDITION

YOSIMA Edition est une sélection de douze teintes les plus demandées, que les magasins peuvent prendre sur stock. Elles rassemblent les best-off des 140 teintes YOSIMA en un système bien

complet. Ces teintes correspondent aux teintes des peintures et badigeons CLAY-FIX *Argile Directe*. Il est donc possible de combiner parfaitement les enduits et les peintures.





ASSORTIMENT YOSIMA (GROUPES DE PRIX) ET CONDITIONNEMENT

Les enduits YOSIMA sont classés en plusieurs catégories de prix : les couleurs de base, les couleurs mixées (les teintes des 7 palettes, les mélanges des couleurs de base avec du blanc), les enduits avec des ajouts structuraux végétaux (paille, country, herbs, japan, red stone), les mélanges avec l'ajout structural „pearl“ et enfin les produits „flash“.

La livraison standard est en seaux en plastique de 20 kg, suffisant pour 6 m², un big-bag de 500 kg est équivalent à une surface de ± 150 m².

Les couleurs de base sont également disponibles en sachet de 2 kg.

La grande diversité des produits YOSIMA est mélangée individuellement sur commande dans un des centres de mélange claytec. Le délai de livraison est en général de 3 jours. Vous trouverez un de ces centres en vous adressant à l'importateur en France sur www.claytec.fr.



PRIMAIRE FIN

Le primaire à grain fin sert de couche d'accroche pour les enduits fins à base d'argile, les peintures à l'argile et les badigeons. Il s'applique sur tous les types de supports, la seule condition étant que le support soit suffisamment

absorbant.

Le primaire à grain fin est totalement exempt de produits permettant la dispersion. Il est utilisé sur des enduits d'argile comme couche d'accrochage pour les peintures à l'argile.



Article	Produit	Conditionnement	Rendement
13.225	Primaire universel à grain fin	Pâteux, seau de 12,5 l	42-83 m ² selon le support
13.220	Primaire universel à grain fin	Pâteux, seau de 5 l	17-33 m ² selon le support
19.025	Primaire sec sans grain	Sec en seau de 12,5 kg	60-85 m ² selon la texture
19.020	Primaire sec sans grain	Sec en seau de 5 kg	25-35 m ² selon la texture
19.029	Primaire sec sans grain	Sec en sac de 1,5 kg	8-11 m ² selon la texture

Plus d'informations : Fiche de travail YOSIMA 6.2 Fiches techniques Primaire universel à gros grain et fin grain, primaire pour enduit d'argile.

CHOIX IMPORTANT

L'enduit design YOSIMA est d'une diversité inédite de 140 teintes et 8 structures.

Les couleurs de base sont le rouge, le jaune, le vert, le brun, le noir et le blanc. Nos palettes de couleurs sont les suivantes : rouge-indien, ombre-nature, beige sahara, ocre or, jaune roseau, vert jade et brun Terre de Sienne.

Pour plus d'informations et afin d'obtenir un aperçu des teintes, veuillez consulter notre brochure YOSIMA ou notre site internet www.claytec.fr





PEINTURE À L'ARGILE CLAYFIX *ARGILE DIRECTE*

La peinture à l'argile est facile d'application. Le résultat final est déterminé par le „coup de patte“ de l'artisan, en faisant des croix, au pinceau ou à la brosse. L'application peut même se faire au pistolet.

Il existe deux types de peintures à l'argile CLAYFIX, les peintures lisses et

les peintures structurées (badigeons) avec un effet granuleux.

Elles sont disponibles dans 11 teintes. Les conditionnements : sac de 1,5 kg (couvrant 65 m²), seaux de 10 kg (couvrant 140 m²). En général deux couches sont nécessaires



Article	Produit	Conditionnement	Rendement
18. ..., 19. ...	CLAYFIX <i>Argile Directe</i>	sec, en seau de 10 kg	65-140 m ² selon le support
18. .../K, 19. .../K	CLAYFIX <i>Argile Directe</i>	sec, en sachet de 1,5 kg	10-21 m ² selon le support

BLANC	BLANC ANCIEN	GRIS KOLUMBA	VERT JADE 2.2	VERT JADE 1.2	JAUNE ROSEAU 2.2
OCRE OR 4.3	JAUNE 3	OCRE OR 4.2	TERRE DE SIENNE 1.2	ROUGE INDIEN 1.1	OMBRE NATURE 2.0

Plus d'informations : Fiche de travail CLAYTEC 6.3 CLAYFIX *Argile directe*. Fiche technique CLAYFIX *Argile directe* peinture lisse et badigeon.



ENDUIT D'ARGILE



CLIMAT CONFORTABLE INTÉRIEUR

Notre désir d'économiser l'énergie nous amène vers un très faible échange d'air. Maintenant la qualité des surfaces est exigée.

Nous passons beaucoup de temps à l'intérieur. Ne serait-ce pas intéressant d'y être comme en vacances ? Les enduits en argile CLAYTEC sont des climatiseurs naturels, jouant un effet tampon. La matière minérale confère un climat agréable de l'espace, et c'est tout profit pour votre santé et votre bien-être. Les enduits à l'argile CLAYTEC laissent rentrer la nature dans votre habitation.



ENDUIT MINÉRAL

L'enduit d'argile minéral est un enduit de base et de finition en un seul matériau. Il est composé d'argile et de sables concassés et lavés soigneusement sélectionnés. Il est approprié pour les clients particulièrement sensibles à leur environnement. Il n'y a aucune adjonction de matière végétale, permettant un séchage plus facile. Après l'application, le matériau sèche plus rapidement et diminue le délai

d'attente pour la suite du travail. Le matériau humide peut être appliqué manuellement ou avec des machines à pompe pour mortier, le matériau sec avec des projeteuses conventionnelles. L'épaisseur pour un enduit de base est de 5 à 20 mm et pour un enduit de finition de 5 à 10 mm. L'enduit doit toujours être sec avant de le recouvrir. Respectez le protocole de séchage.



Disponible également en silo dans le Sud de l'Allemagne.

Article	Produit	Conditionnement	Rendement
05.030	Enduit minéral 20	humide en big-bag de 1,2 t	47-70 m ² pour ép. de 1,5-1,0 cm
10.030	Enduit minéral 16	sec en sac de 30 kg	1,3-2,0 m ² pour ép. de 1,5-1,0 cm



Plus d'informations : Fiche de travail „Enduits d'argile“ n° 6.1, Fiches techniques Enduit d'argile minéral.

ENDUITS AVEC PAILLE

L'enduit de base d'argile est la première couche à poser en tant que couche d'égalisation épaisse. Il s'applique grossièrement laissant une surface rugueuse pour accueillir un enduit de finition grossier avec pailles. Ils sont composés d'argile, de sable et de paille comme fibres d'armature. L'enduit de base avec paille peut selon les supports, être appliqué sur une épaisseur allant jusque 35 mm. L'enduit de finition grossier avec paille peut être appliqué sur une épaisseur de 7 à 10 mm. Ces enduits peuvent être appliqués manuellement ou avec des machines (mélangeurs, pompes, projeteuses) utilisées pour des enduits conventionnels tels le plâtre. Avant tout enduit ultérieur, chaque couche doit être sèche avant son application.

Les enduits d'argile doivent sécher rapidement. Si la ventilation naturelle ne suffit pas par courant d'air (toutes les portes et fenêtres ouvertes 24h/24), le séchage doit alors être forcé avec un déshumidificateur.

Plus d'infos sur www.claytec.fr : instructions sur le séchage correct des enduits d'argile (protocole de séchage)



Article	Produit	Conditionnement	Rendement
05.001	Enduit de base avec paille	humide en big-bag de 1,2 t	47 m ² pour ép. de 1,5 cm
05.002	Enduit de base avec paille	sec en big-bag de 1,0 t	42 m ² pour ép. de 1,5 cm
10.010	Enduit de base avec paille	sec en sac de 30 kg	1,3 m ² pour ép. de 1,5 cm

05.010	Enduit de finition gros avec paille	humide en big-bag de 1,2 t	70 m ² pour ép. de 1,0 cm
05.012	Enduit de finition gros avec paille	sec en big-bag de 1,0 t	63 m ² pour ép. de 1,0 cm
10.012	Enduit de finition gros avec paille	sec en sac de 30 kg	2,0 m ² pour ép. de 1,5 cm



Plus d'informations : Fiche de travail CLAYTEC 6.1 Enduits d'argile, Fiche technique Enduit de base, Enduit de finition gros.



ENDUIT TRÈS FIN AVEC FIBRES DE LIN

L'enduit de finition fin est un enduit pour terminer la surface. Il est aussi adapté comme support pour les enduits design YOSIMA. Il est très souvent appliqué avec une machine utilisée pour les enduits de plâtre.

Il est mélangé avec un mixer sur une perceuse électrique. Il s'applique en épaisseur de 2-3 mm. Pour une application manuelle, nous vous recommandons les taloches japonaises.



Article	Produit, supplément	Conditionnement	Rendement
10.011	Enduit très fin, fibres de lin	sec en sac de 30 kg	6,7 m ² pour une ép. de 0,3 cm



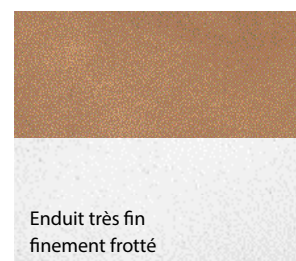
Enduit de finition gros rustique



Enduit de finition gros lissé



Enduit très fin standard



Enduit très fin finement frotté

Plus d'informations : Fiche de travail claytec 6.1 Enduits d'argile, Fiche technique Enduit très fin.

PRIMAIRE GROSSIER SILICATE

Le primaire grossier sert d'accrocheur pour les enduits de base avec paille, les enduits de finition gros avec paille ainsi que les enduits minéraux. Le primaire n'est nécessaire

que sur quelques supports seulement. Sur des supports suffisamment porteurs et absorbants, les enduits d'argile n'ont pas besoin d'un primaire.



Article	Produit	Conditionnement	Rendement
13.325	Primaire grossier au silicate	Pâteux, en seau de 12,5 l	25-83 m ² selon le support
13.320	Primaire grossier au silicate	Pâteux, en seau de 5 l	10-83 m ² selon le support

Plus d'informations : Fiche technique Primaire grossier et primaire à grain fin.



SUPPORTS D'ENDUITS - TISSUS ET PANNEAUX DE ROSEAUX

Le tissu de roseaux avec 70 tiges par mètre courant est utilisé comme natte de support d'enduits, permettant de stabiliser les enduits lors de compensations d'épaisseurs. Est utilisé comme coffrage perdu lors de remplissage de bois haché et argile légère.

Les panneaux en roseaux sont des panneaux de construction et de support d'enduits pour l'intérieur. Il a également fonction d'isolant pour les murs d'anciennes constructions.



Article	Produit	Conditionnement	Surface
34.001	Tissus roseaux 70 tiges	Rouleau 2,0 m × 10,0 m	20 m²/Rouleau
34.010	Panneau roseaux 50 mm	25 panneaux de 1,0 × 2,0 m par palette	2 m²/panneau
34.020	Panneau roseaux 20 mm	50 panneaux de 1,0 × 2,0 m par palette	2 m²/panneau

Plus d'informations : Feuille de travail CLAYTEC 3.1, 3.3 et 6.1, Fiche technique Tissus de roseaux et Panneaux roseaux

TISSUS D'ARMATURE

Le tissu de lin CLAYTEC est une armature spécialement développée pour les enduits d'argile. Il est composé de fibres de lin assemblées avec une colle à dispersion sans aucun solvant. Le maillage est d'environ 5 x 5 mm.

Le tissu de jute a un maillage de 4,5 x 4,5 mm.

Le tissu en fibres de verre est composé de fibres de verre assemblées avec un polymère, le maillage est de 5,5 x 5,5 mm.

Les tissus de 1 m de large servent à l'armement de grandes surfaces d'enduits d'argile placés sur des supports non stables, difficiles ou délicats. Il est introduit dans l'enduit lorsqu'il est frais.

Les tissus de largeur 8 ou 10 cm sont destinés aux armatures des joints de panneaux-argile ou plaques de construction.



Article	Produit	Conditionnement	Surface
35.020	Tissu de lin, 1 m de large	Rouleau 1,0 m × 100 m	100 m²/rouleau
35.001	Tissu de jute, 1 m de large	Rouleau 1,0 m × 50 m	50 m²/rouleau
35.010	Fibre de verre, 1 m de large	Rouleau 1,0 m × 100 m	100 m²/rouleau
			Longueur (rendement)
35.025	Tissu de lin, 10 cm	Rouleau 10 cm × 100 m	100 m/rouleau (pour 45-33 m² PA*)
35.006	Tissu de jute 10 cm	Rouleau 10 cm × 50 m	50 m/rouleau (pour 22-16 m² PA*)
35.015	Fibre de verre 8 cm	Rouleau 8 cm × 100 m	100 m/rouleau (pour 45-33 m² PA*)

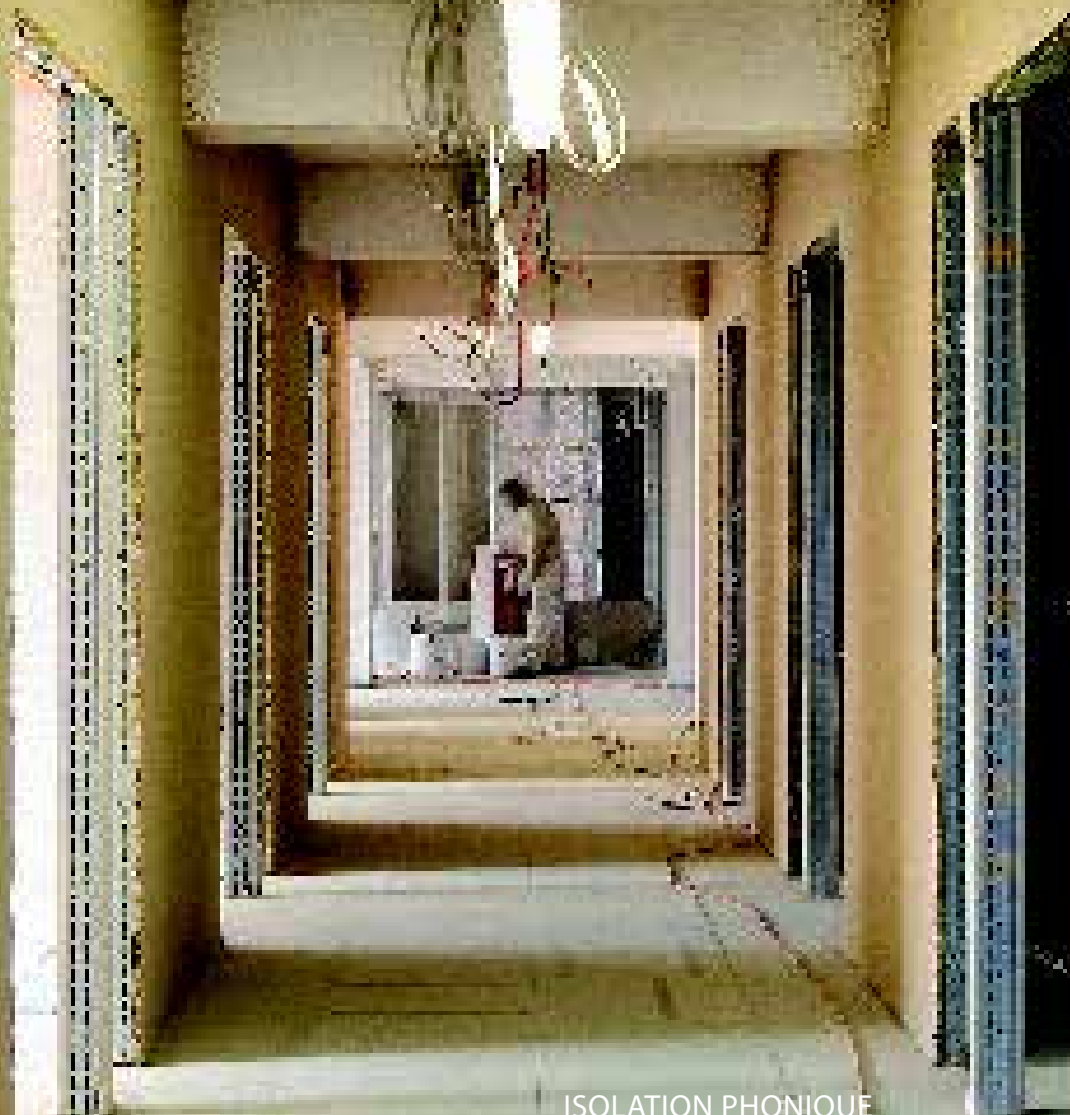


*Besoin de tissus d'armature par m² de panneau argile. Les panneaux argile (PA) nécessitent très souvent une armature sur de grandes surfaces.



Plus d'informations : fiche de travail CLAYTEC 5.2 et 6.1. Fiche technique Tissus d'armature en lin, en jute et en fibre de verre.

CONSTRUCTION SÈCHE EN ARGILE



ISOLATION PHONIQUE

Avec les panneaux argile CLAYTEC, il est facile de construire rapidement, sans délai de séchage. La finalité de ce matériau est d'obtenir une ambiance calme et acoustiquement agréable. Cette isolation phonique excellente est telle que des grands marchés publics choisissent ce matériau. Investissez dans le silence.

EXCLUSIF : CONSTRUCTION SÈCHE AVEC CLAYTEC PAVABOARD R+L

Les enduits argile et les panneaux en fibre de bois forment un système parfait. Tous les deux sont des matériaux très absorbants, qui favorisent un bon climat d'habitation. Le système avec ce panneau bien spécifique en fibres de bois et ce mortier d'armature à base d'argile ouvrent des nouveaux horizons. Jamais avant, on pouvait travailler ces matériaux si bon marché.

Les panneaux sont légers et se coupent facilement avec une scie sauteuse ou circulaire. Ils disposent de rainures et languettes, ceci permet d'avoir des joints, qui ne posent pas sur la sous-structure en bois. En combinaison avec le mortier 13.550 et une armature en fibre de verre, on obtient une surface stable et résistante pour tous types de cloisons.



Article	Produit	Conditionnement	Surface
09.220	CLAYTEC Pavaboard R+L D 20 mm	112 panneaux de 60 cm x 1,50 m* sur palette	Surface couvrante* 0,88 m²/panneau

*Surface brute des panneaux facturée, avec languettes : 0,90 m² par panneau.



MORTIER D'ARGILE STABILISANT (COLLE À BASE D'ARGILE)

La colle d'argile est un mortier stabilisant en argile et cellulose. La résistance à la pression est de 3,9 MPa et l'adhérence de 0,85 MPa, ceci tout en restant un mortier d'argile ! Ceci per-

met de créer des constructions stables et résistantes.

Article	Produit	Conditionnement	Rendement
13.550	Colle à base d'argile	Sec, en sac de 30 kg	5-7 m² / sac

Plus d'informations : fiche technique Colle à base d'argile.



CONSTRUCTION EN BOIS AVEC LE PANNEAU PAVABOARD 40 & 60 MM

La combinaison de panneaux spéciaux en fibre de bois avec un nouveau mortier stabilisant à l'argile offre une perspective bon marché pour la construction en bois. Il y a moyen d'intégrer des câbles et des tuyaux dans les panneaux de 40 ou 60 mm d'épaisseur. On peut y fixer les prises de courant. Ils remplacent le vide technique devant des panneaux en bois massifs ou des panneaux OSB.

Les fins panneaux servent de sup-

ports d'enduit.

Les panneaux sont vissés ou agrafés. On peut y mettre directement des enduits d'argile en fines couches. Les temps de séchage sont minimes. Les avantages climatiques de la fibre de bois et de l'argile se combinent parfaitement. Les enduits de finition esthétiques en argile, comme les enduits YOSIMA, en font un système de construction en bois de valeur, écologique et complet.



Article	Produit	Conditionnement	Surface
09.240	CLAYTEC Pavaboard ép. 40 mm	100 panneaux de 60 cm x 1,02 m sur palette	0,612 m²/panneau
09.260	CLAYTEC Pavaboard ép. 60 mm	68 panneaux de 60 cm x 1,02 m sur palette	0,612 m²/panneau





PANNEAU ARGILE

Le panneau argile CLAYTEC se compose de tiges de roseaux et d'argile, il est à la fois un panneau de construction et support d'enduit. Il permet une construction sèche tout en étant entièrement naturel. Le panneau argile est appliqué sur des structures de cloison, des revêtements muraux, sur des plafonds et mantes. Entre-axes de la structure : 37,5 cm (mur et plafond) pour le D 20, 50,0

cm (mur) et 37,5 cm (plafond) pour le D 25. Les fixations sont les vis pour panneaux argile 35.120 format 5x50mm. Après armature des joints, les panneaux sont recouverts d'un enduit de fine épaisseur. Avec des outils appropriés à l'argile, il est possible de réaliser des surfaces très lisses.



Article	Produit	Conditionnement	Surface, besoin
09.004	Panneau argile D 20 mm	60 Panneaux de 62,5 cm x 1,50 m par palette	0,94 m ² /Panneau
09.002	Panneau argile D 25 mm	60 Panneaux de 62,5 cm x 1,50 m par palette	0,94 m ² /Panneau

35.120	Vis pour panneau argile	Carton de 100 pièces *	pour 6-8 m ²
--------	-------------------------	------------------------	-------------------------

* également par 1.000 pièces



Plus d'informations : Fiche de travail CLAYTEC 5.2 Panneau argile, Fiche technique Panneau argile

PANNEAU ARGILE D16

Le panneau argile D16 se colle sur toute sa surface sur des supports fermes et solides. Il se colle sur des murs en béton, en brique silico-calcaire ou des murs en briques. Le panneau sert à l'amélioration du climat ambiant, du confort et du bien être. Les panneaux de bois agglomérés peuvent également

être revêtus des panneaux D16. Le panneau se fixe avec la colle CLAYTEC 13.550 (voir page 22). Des fixations supplémentaires sont nécessaires par vissage sur les surfaces de plafond et sur des supports en bois. La règle est de mettre un tissu d'armature sur la surface complète.



Article	Produit	Unité d'emballage	Surface
09.010	Panneau argile D16	120 panneau de 62,5 cm x 62,5 cm par palette	0,39 m ² /panneau

Plus d'informations : Fiche de travail CLAYTEC 5.3 panneau argile, Fiche technique panneau argile D16

ARGILE DE LISSAGE

L'argile de lissage CLAYTEC est une masse d'argile à grain fin particulièrement adaptée aux panneaux argile.

La surface peut être lissée, voire polie. Il est donc possible d'obtenir des surfaces de degré Q3.



Article	Produit	Conditionnement	Rendement
13.511	Argile de lissage	sec en sac de 10 kg	20 m ²

Plus d'informations : fiche de travail CLAYTEC argile de lissage



ISOLATION INTÉRIEURE À L'ARGILE



EXTÉRIEUREMENT BEAU, INTÉRIEUREMENT CHAUD

La performance énergétique ne doit pas induire la perte du caractère et du charme du bâtiment. L'isolation intérieure avec l'argile CLAYTEC est fiable et efficace. L'isolation intérieure est plus efficace : elle permet le réchauffement rapide des volumes intérieurs. En combinaison avec des murs chauffants, des ressources énergétiques alternatives peuvent être utilisées de façon optimale. De plus, il reste davantage de lumière dans les pièces de vie.



PANNEAU ISOLANT CLAYTEC PAVADENTRO

Les panneaux isolants en fibres de bois CLAYTEC Pavadentro sont spécialement destinés à l'isolation intérieure sur les murs en briques et en colombage. Ils sont collés sur toute leur surface avec de l'argile sur les faces intérieures des murs de façade.

Les panneaux existent en trois épaisseurs mais en plus, il existe des

panneaux fins (20 mm) pour les ébassements.

L'isolant intérieur est nécessaire lorsque le choix d'un mur chauffant est fait. De cette manière, les tuyaux de chauffage sont enfouis dans l'enduit d'argile. Informez-vous davantage sur notre site internet www.claytec.fr



Article	Produit	Conditionnement	Surface
09.340	CLAYTEC Pavadentro D 40 mm	150 panneaux de 40 cm x 1,02 m* par palette	0,39 m ² /panneau
09.360	CLAYTEC Pavadentro D 60 mm	102 panneaux de 40 cm x 1,02 m* par palette	0,39 m ² /panneau
09.380	CLAYTEC Pavadentro D 80 mm	72 panneaux de 40 cm x 1,02 m* par palette	0,39 m ² /panneau
09.320	CLAYTEC panneau d'ébassement D 20 mm	204 panneaux de 60 cm x 1,02 m par palette	0,61 m ² /panneau

*Contouré de rainures et languettes, les largeurs et longueurs indiquent les mesures brutes du panneau, donnant une surface de 0,41 m². Ces surfaces brutes seront facturées. La surface nette, couvrante est de 39 cm x 1,01 m = 0,39 m².

COLLE À L'ARGILE

La colle à l'argile est composée d'argile et de cellulose. Avec elle, il est possible de coller les panneaux isolants en fibre de bois pour intérieur et les panneaux argile sur des supports minéraux.

Lors de l'application du panneau PAVABOARD, la colle à l'argile sert de première couche dans laquelle l'armature est intégrée.

Article	Produit	Conditionnement	Rendement
13.550	Colle à l'argile	Sec en sac de 30 kg	5 - 7 m ²

Plus d'informations : Fiche technique CLAYTEC colle à l'argile



MOYENS DE FIXATION

Pour la fixation des panneaux isolants, CLAYTEC propose des vis pour supports en bois, des vis chevillées pour tous supports minéraux (béton, briques, ...) ; et toutes deux avec rondelle isolante. Il est recommandé d'avoir différentes longueurs disponibles sur le chantier.

Avec une fixation suffisamment longue, on assure que le panneau est en contact sur toute sa surface sur le mortier d'argile. Les rondelles en plastique sont parfaitement adaptées aux fixations.



Article	Produit	Conditionnement	Besoin
35.130/60 - 35.130/140	Vis pour isolant L 60 - L 140	Carton de 100 p.	6-8 p/m ² de panneau pavadentro
35.140/100 - 35.140/160	Vis pour isolant L 100 - L 160	Carton de 100 p.	6-8 p/m ² de panneau pavadentro
35.150	Rondelle en plastique Ø 6 cm	Carton de 100 p.	6-8 p/m ² de panneau Pavadentro

Plus d'informations : Fiche de travail CLAYTEC 3.3 Isolation intérieure, Fiche technique Pavadentro.





MURS SUPERBES

Le pisé et les briques en argile crue de CLAYTEC sont les matériaux de construction esthétiques. En plus de contribuer à la physique du bâtiment, leur surface structurée apporte un climat et une ambiance agréables. L'architecture en argile est exigeante, attrayante et intemporelle.

Nos nouveaux éléments de terre pisé préfabriqués facilitent ce mode de construction. Ils permettent de planifier et de calculer ce genre de travaux et une exécution dans les délais souhaités. Nous vous fournissons volontiers un devis sans engagement pour votre projet en terre pisé.



PISÉ

La terre pisé est la construction en terre par excellence, dans sa forme la plus pure et la plus archaïque.

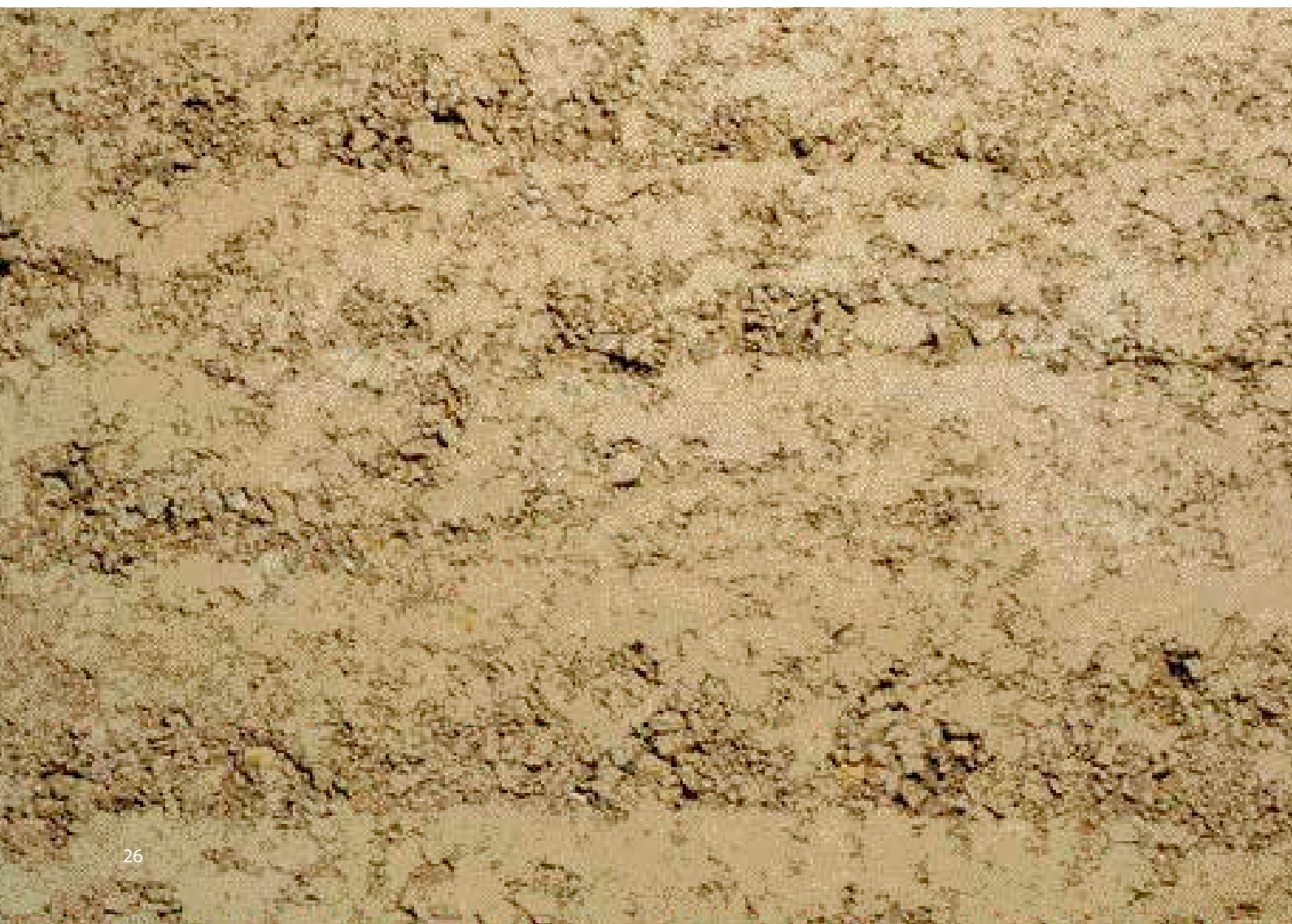
Nous proposons des mélanges terre pisé en plusieurs couleurs pour la fabrication de murs et sols en terre battue. L'effet de profondeur et d'équilibre ré-

sulte des argiles et granulométries de gravier soigneusement sélectionnés. Nous fournissons les conseils professionnels pour la planification et l'exécution de ce mode de construction exigeant et fascinant.



Article	Produit	Conditionnement	Rendement
02.004	Pisé nature (pour mur)	humide en big-bag de 1,2 t	0,6 m ³
02.100	Pisé nature blanc (pour mur)	humide en big-bag de 1,2 t	0,6 m ³
02.200	Pisé nature jaune (pour mur)	humide en big-bag de 1,2 t	0,6 m ³
02.400	Pisé nature rouge (pour mur)	humide en big-bag de 1,2 t	0,6 m ³
02.600	Pisé nature gris (pour mur)	humide en big-bag de 1,2 t	0,6 m ³
02.008	Pisé nature fin (pour sols)	humide en big-bag de 1,2 t	0,6 m ³

Plus d'informations : Fiche de travail Claytec 1.1 Pisé, Fiche technique pisé







LA TERRE PISÉ PRÉFABRIQUÉE

La terre pisé, la terre dammée, est à la mode : les créateurs d'architecture et de design intérieur apprécient énormément cette matière archaïque, qui se combine parfaitement avec l'architecture contemporaine en acier et verre : on crée ainsi des contrastes intéressants. La mise en œuvre de la terre pisé était jusqu'à présent difficile, et il manquait des corps de métiers expérimentés. Pour cela, nous vous proposons maintenant des éléments en terre pisé préfabriqués, et ceci avec des prix

fixes après devis et une date de livraison fixe. Ainsi, vous pouvez imaginer un mur selon vos désirs, même des formes très individuelles peuvent être réalisées grâce à des coffrages avec un réglage électronique.

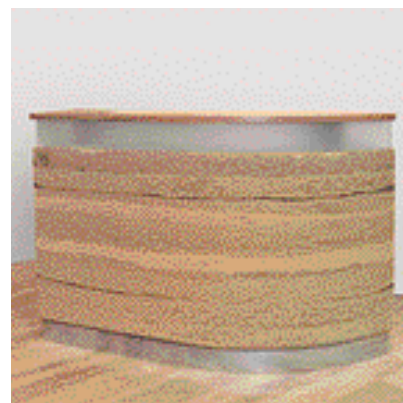
Les différentes options sont : des éléments sous formes de carreaux, à mettre devant un mur existant, ou alors des éléments plus larges qui forment des murs autonomes. Même la réalisation de bancs et de comptoirs est possible.

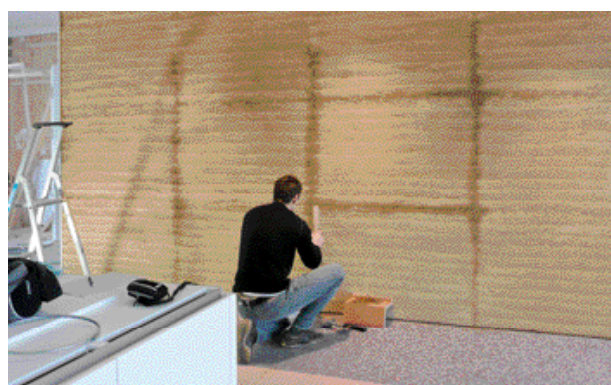
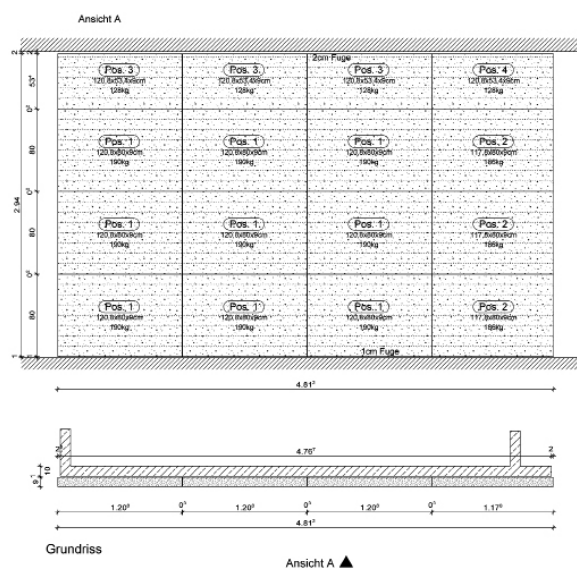
La densité de ces éléments est de 2.400 kg/m³. Les mesures reprises ci-dessous sont à titre d'indication. D'autres mesures sont évidemment possibles.

Vous désirez obtenir un devis sans engagement ? Contactez-nous, nous vous conseillerons volontiers.

Élément	Épaisseur	Mesures standards, et poids spécifique
Éléments de murs	25 cm à 30 cm	≤ 5 tonnes par pièce, encore manipulable
Carreaux	≤ 8 cm	0,80 m x 1,50 m

Pour plus d'informations, consultez la fiche de travail CLAYTEC 1.1, ou la fiche produit Terre pisé.







BRIQUES D'ARGILE ET MORTIER D'ARGILE

Les briques d'argile de classe I peuvent être autant utilisées comme support d'enduit qu'en mur exposé au climat extérieur pour autant qu'elles soient protégées par un enduit. Nos briques de classe I sont pleines et entières. Les briques sont produites de manière industrielle. Le processus de production et la composition ont été optimisées pour leur utilisation sous forme crue.

Les briques en argile CLAYTEC 1200 NF (densité kg/m³, format) sont idéales pour les murs en colombage avec un enduit de chaux appliqué dessus.

La brique d'argile légère 700 2DF a 2DF et 1300 3DF. La brique d'argile 1600 un effet isolant en raison de la présence 2DF est une brique trouée (proportion de petits creux intérieurs. Par consé- de trous <15%), la brique d'argile 1300 quent, elle peut être maçonnée devant 3DF est une brique également trouée un mur à isoler. (>15 %).

Avec les briques d'argile 1800 NF, il est possible de réaliser des murs por- sont très souvent utilisées en construc- teurs. La classe de résistance est de 2 N/ tion sèche, l'une par exemple pour des mm². murs trombes, l'autre plutôt pour

Les briques d'argile de classe II placer sur les plafonds. Ces deux sont utilisées pour la maçonnerie inté- briques d'argile sont pleines.

rieure de murs non porteurs. Ces briques sont fabriquées par extrusion.

Des cloisons peuvent être maçonnées avec des briques d'argile CLAYTEC 1600

Article	Produit	Conditionnement	Besoins
07.011	1200, NF, I	416 p. par palette	50 p/m ² pour un mur épais de 11 ⁵ cm
07.012	700, NF, I	416 p par palette	50 p/m ² pour un mur épais de 11 ⁵ cm
07.013	700, 2DF, I	350 p par palette	33 p/m ² pour un mur épais de 11 ⁵ cm
07.002	1800, NF, I portant	416 p par palette	99 p/m ² pour un mur épais de 24 cm
06.003	1600, 2DF, II (non portant)	224 p par palette	33 p/m ² pour un mur épais de 11 ⁵ cm
06.004	1300, 3DF, II (non portant)	160 p par palette	33 p/m ² pour un mur épais de 17 ⁵ cm
06.010	1900, DF, II (non portant)	448 p par palette	38 p/m ² sans joint *
06.012	1900, NF, II (non portant)	336 p par palette	38 p/m ² sans joint *

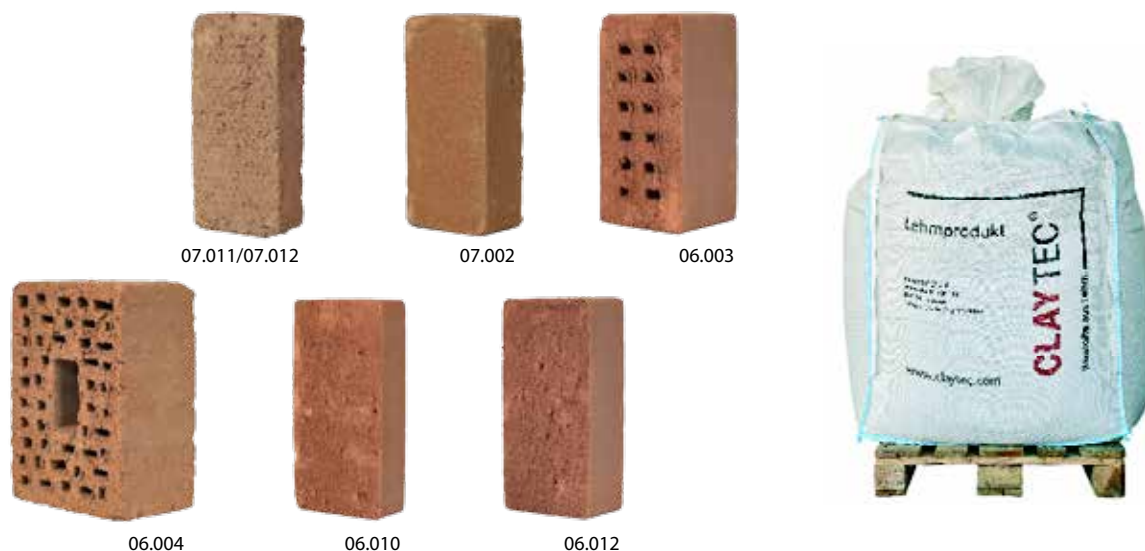
* Les briques sont utilisées à l'état primaire, sans mortier pour les plafonds et murs trombes, voir fiche de travail CLAYTEC 4.3 und 5.1

Article	Produit	Conditionnement	Rendement
05.022	Mortier d'argile légère ¹	humide en big-bag de 1,0 t	24 m ² pour un mur épais de 11 ⁵
05.020	Mortier d'argile ²	humide en big-bag de 1,4 t	24 m ² pour un mur épais de 11 ⁵

¹ Pour maçonner des briques ≤ 1200 kg/m³

² Pour maçonner des briques > 1200 kg/m³

Plus d'informations : fiches de travail CLAYTEC 1.2, 2.3, 4.2, 4.3 et 5.1, Fiche technique Briques d'argile légère classe I, brique d'argile classe I, brique d'argile classe II.



COLOMBAGES



LES PROS DU COLOMBAGE

Vous voudriez rénover votre maison en colombage? Nous sommes les pros du colombage et vous offrons un système de solutions. Nous avons accumulé de l'expérience pendant plus de 25 ans. Nos matériaux sont éprouvés par les années et les applications nombreuses et diverses.

Clayonnage, remplissage, enduits extérieurs, isolation, enduits intérieurs.

Nous avons les matériaux authentiques et appropriés ainsi que les techniques suffisamment éprouvées à vous apporter.

Pour notre contribution à la restauration du patrimoine allemand, nous avons reçu le prix national allemand du service de la protection des monuments.



Deutsches
Nationalkomitee für
Denkmalschutz



MATÉRIAUX DE RÉNOVATION DES COLOMBAGES

Le torchis est utilisé pour des réparations importantes de colombages, tant les murs extérieurs que les plafonds en argile dans les bâtiments historiques. Le torchis se compose d'argile et d'une longue paille.

Des perches de chêne sciées servent à la réparation du pan de bois, en complément neuf à la charpente extérieure, ainsi que des perches pour les plafonds réalisés en technique historique.

Les verges d'aulne divisées en deux

sur leur longueur servent à réparer ou remplacer le clayonnage.

Les lattes triangulaires sont en mélèze, bois particulièrement stable. Elles sont utilisées comme liaison entre la maçonnerie incorporée dans le colombage et la charpente du colombage.

Le treillis en acier inoxydable est spécialement conçu comme support d'enduit pour des surfaces très exposées aux intempéries. L'assemblage entre l'enduit d'argile extérieur et l'enduit de

chaux final doit être appliqué avec le même soin avec ou sans treillis d'acier.

Pour la fixation, nous proposons des vis de façade (article 35.110).

Article	Produit	Conditionnement	Rendement
04.004	torchis	humide en big-bag de 1,05 t	pour $\pm 7 \text{ m}^2$ de surface
30.001	Perches de chêne $26 \times 60 \text{ mm}$, $L \leq 4 \text{ m}$	Selon les besoins	4 m pour $\pm 1 \text{ m}^2$ de surface **
31.001	Verges d'aulne $D \pm 2,5 \text{ cm} \times 3 \text{ m}$	Botte ± 40 pièces	pour $\pm 3-4 \text{ m}^2$ de surface
00.050	Latte triangulaire H $12 \text{ mm}^* \times 2 \text{ m}$	Botte 12 pièces	pour $\pm 8 \text{ m}^2$ de surface ***
35.100	Treillis en acier inoxydable	Rouleau $1 \times 5 \text{ m}$	pour $\pm 5 \text{ m}^2$ de surface
35.110	Vis de façade	Carton de 100 pièces	pour $\pm 5-6,5 \text{ m}^2$ de surface

* H = Epaisseur du joint



** Indication pour l'épaisseur du clayonnage, pour des perches de 10-12 m pour $\pm 1 \text{ m}^2$ de surface

*** Moyenne, rendement réel fort dépendant de la géométrie du pan de bois.



Plus d'informations : Fiches de travail CLAYTEC 2.1, 2.2, 2.3 (Colombage) et 4.3 (plafonds),

Fiches techniques torchis, perches de chêne et verges d'aulne, Latte triangulaire, treillis en acier inoxydable.

ENDUITS ET PEINTURES À LA CHAUX

Les enduits à la chaux GRÄFIX sont des chaux aériennes, ne contenant pas de ciment, ni de produits similaires. Ils sont parfaitement adaptés aux bâtiments historiques, applicables sur des supports d'argile CLAYTEC intérieurs et extérieurs.

La couche de corps à la chaux contient des poils d'animaux, elle s'applique à l'extérieur sur un enduit à l'argile.

L'enduit final à la chaux contient un grain fin et termine l'enduit extérieur.

La finition de cet enduit final extérieur est soit très fin, soit lisse. Les deux sortes d'enduits de chaux de finition peuvent également être utilisés sur des enduits à l'argile intérieurs.

Le corps d'enduit qui contient des gros grains peut aussi être employé à l'intérieur lorsqu'il y a de fortes épaisseurs à appliquer.

L'enduit de chaux du colombage est ensuite protégé par une peinture à la chaux. Elle peut être appliquée frais sur frais (fresco) ou sur l'enduit déjà séché (secco).



Article	Produit	Conditionnement	Rendement
21.200	61 Corps d'enduit avec poils	sac de 30 kg	2,3 m ² pour une ép. de 1,0 cm
21.300	61 Corps d'enduit	sac de 30 kg	2,3 m ² pour une ép. de 1,0 cm
21.350	61 Enduit de chaux de finition	sac de 30 kg	8 m ² pour une ép. de 3 mm
21.400	66k Enduit de chaux lissé	sac de 25 kg	24 m ² pour une ép. de 1 mm
21.525	680 peinture à la chaux	seau de 10 l	45-85 m ²

Plus d'informations : fiches de travail CLAYTEC 2.1, 2.2, 2.3 (Rénovation de colombage extérieur) et 6.9 (intérieur),

Fiches techniques Corps d'enduit de chaux avec poils, Enduit de chaux de finition, Enduit de chaux lissé, Corps d'enduit, Peinture à la chaux.



ARGILE LÉGÈRE, ARGILE DE CONSTRUCTION, GRANULÉS ARGILE

Les argiles légères avec des adjonctions organiques ou minérales sont souvent utilisées pour des coffrages perdus intérieurs devant un mur en colombage.

Le mélange pierre ponce-argile est utilisé pour le remplissage des plafonds. Pour un remplissage plus massif, l'argile brute pure est préconisée.

Les densités et les rendements des argiles légères en vrac dépendent du degré de damage.

De l'argile de construction sèche en big bag ou en sac de 30 kg sert de base

de mélange spécial pour poêles de masse et de recettes spéciales pour des bâtiments historiques.

Les granulés d'argile sont des „pellets“ non poussiéreux. Ce produit est appliqué lorsqu'un apport d'humidité et un temps de séchage doivent être évités.

Article	Produit	Conditionnement	Rendement
03.011	Bois haché argile légère	humide en big-bag de 1,2 t	0,9 m ³
03.040	Argile légère à l'argile expansée	humide en big-bag de 1,2 t	0,9 m ³
03.052	Argile légère avec pierre ponce	humide en big-bag de 1,2 t	0,85 m ³
01.003	Argile cassée à 20 mm	humide en big-bag de 1,2 t	0,85 m ³
01.002	Argile moulue à 0,5 mm	sec en big-bag de 1,2 t	Comme liant, selon les besoins
10.001	Argile moulue à 0,5 mm	sec en sac de 30-kg	Comme liant, selon les besoins
03.060	Granulés d'argile	sec en big-bag de 1,0 t	0,9 m ³
03.100	Granulés d'argile	sec en sac de 25-kg	0,022 m ³

Plus d'informations : fiche de travail CLAYTEC 3.1 Argile légère et 4.2 faux-plafond
Fiches techniques Bois haché argile légère, argile légère à l'argile expansée, Argile légère avec pierre ponce, argile et granulés d'argile secs.



03.011/03.040/03.052
01.003/01.002



03.060 Granulés d'argile secs 1,0 t



10.001 Argile 30 kg



03.100 Granulés d'argile sec 25 kg

TABLEAUX ENDUITS ET ÉPAISSEURS

Surfaces d'enduit en m² en fonction de l'épaisseur de l'enduit en cm, surfaces de peinture en m²

Produit	Conditionnement	3,0	2,0	1,5	1,0	0,5	0,3	0,2	Surface
Enduit design YOSIMA	seau de 20 kg							6,0	
Primaire universel à fin grain	seau 12,5 l								42-83
	seau de 5 l								17-33
Couche d'accroche Clayfix	seau de 12,5 kg								60-85
	seau de 5 kg								25-35
peinture à l'argile CLAYFIX	seau de 10 kg								65-140
Enduit d'argile minéral 20	big-bag de 1,2 t, humide		35,0	46,7	70,0	140,0			
Enduit d'argile minéral 16	sac de 30 kg		1,0	1,3	2,0	4,0			
Enduit d'argile de base	big-bag de 1,2 t, humide	23,3	35,0	46,7	70,0				
	big-bag de 1,0 t, sec	20,8	31,3	41,7	62,5				
	sac de 25 kg	< 0,6	0,8	1,1	1,7				
Enduit d'argile de finition gros	big-bag de 1,2 t, humide				70,0				
	big-bag de 1,0 t, sec				62,5				
	sac de 25 kg				1,7				
Enduit très fin	sac de 30 kg, sec						6,7	10,0	
Primaire universel à gros grain	seau de 12,5 l								25-83
	seau de 5 l								10-33
Colle à l'argile	sac de 30 kg						6,7		
Enduit de lissage	10 kg-Eimer								20*

* Auftrag ≤ 0,5 mm dick zum Schließen der Poren

TABLEAU DES QUANTITÉS DES BRIQUES ET MORTIERS

besoin de briques et mortier en nombre pièces / litres en fonction de l'épaisseur du mur par m²

Format de brique	Format en cm	11 ⁵	17 ⁵	24	36 ⁵
DF (format mince)	24,0 × 11,5 × 5,2	66 p/29 litres		132 p/70 litres	198 p/109 litres
NF (format normal)	24,0 × 11,5 × 7,1	50 p/27 litres		99 p/65 litres	148 p/101 litres
2DF (double format mince)	24,0 × 11,5 × 11,3	33 p/20 litres		66 p/50 litres	99 p/80 litres
3DF (triple format mince)	24,0 × 17,5 × 11,3		33 p/29 litres	45 p/42 litres	

TECHNIQUES

La construction en argile est simple et tolère quelques erreurs. Toutefois vous pouvez vous poser quelques questions par rapport aux surfaces, aux supports, aux techniques, à la physique du

bâtiment, les avantages et les coûts.

Nos partenaires expérimentés sont là pour vous. Nous vous aiderons volontiers.



CONSTRUCTION SÈCHE - PAGE 19



ENDUIT D'ARGILE - PAGE 15



CLAYFIX - YOSIMA - PAGE 7



PISÉ - PAGE 23



RÉNOVATION DE COLOMBAGE - PAGE 27



ISOLATION INTÉRIEURE - PAGE 21

CONNAISSEZ-VOUS LES OUTILS JAPONAIS ?

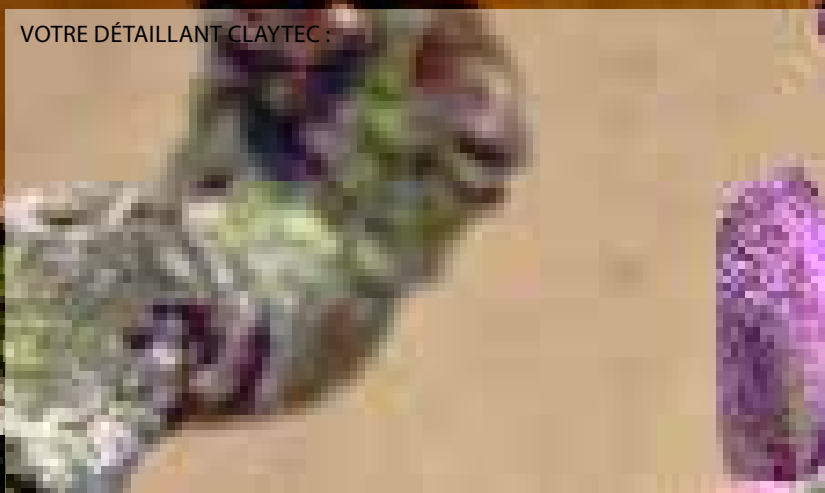
Nous offrons chez CLAYTEC non seulement une gamme de matériaux, la consultance de notre savoir-faire, mais aussi l'outil approprié et les accessoires adéquats. Les outils japonais produits au Japon nous offrent la culture ancestrale de l'enduit d'argile japonais. Nos pochoirs en plastique permettent de

réaliser des motifs ethniques, ou des figures ornementales sur les enduits d'argile. Les outils professionnels soigneusement sélectionnés complètent le programme proposé. Vous trouverez toutes les infos les concernant dans le catalogue des accessoires.





VOTRE DÉTAILLANT CLAYTEC :



CLAYTEC e.K.

Nettetaler Straße 113-117
41751 Viersen-Boisheim

Telefon: +49 (0)2153 918-0
Telefax: +49 (0)2153 918-18

E-Mail: service@claytec.com
www.claytec.de

Services et ventes en France
COULEUR IDEALE FRANCE SARL
Route de Rocroi,
Zoning Industriel de l'Abbaye
08460 Signy-l'Abbaye

Téléphone : +33 (0)3 24 40 03 78
Fax : +33 (0)3 10 38 34 65

E-Mail: info@claytec.fr
www.claytec.fr